

Anlage 1 zur Vorlage Nr. V/0622/2014

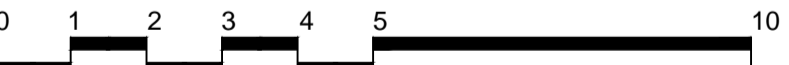
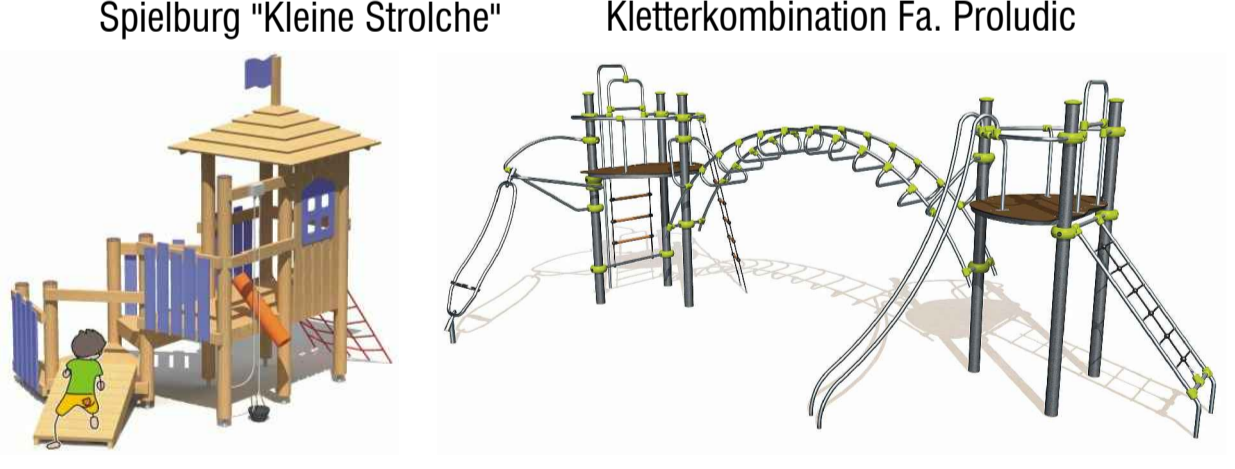
Legende

Neu 2014

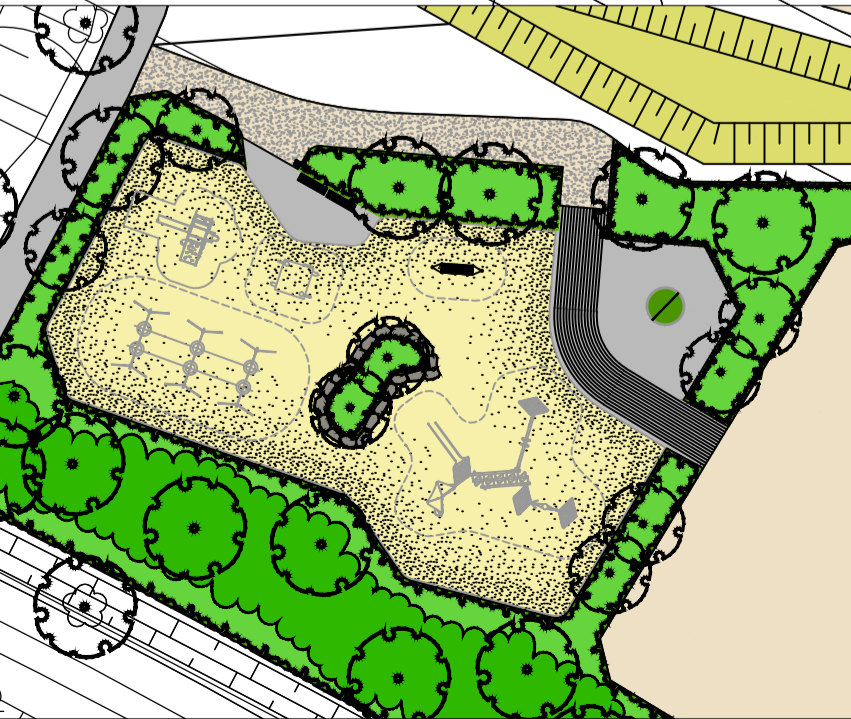
- 1 Nestschaukel
Fa.K&K Nr. 40345
- 2 Kletterkombination aus Stahl
Fa. Proludic Nr. J2536M
- 3 Kletteranlage "Hauenstein"
Fa. Seibel Nr. 06.022.4
- 4 Federgerät "Kleeblatt"
Fa. Kompan Nr. M126P
- 5 Federwippe "Ambulanz"
Fa. Kompan Nr. M166P
- 6 Spielburg "Kleine Strolche"
Fa. Seibel Nr. 02.146
- 7 Spielhaus "Oskar"
Fa. Seibel Nr. 05.135.2
- 8 Slackline
- 9 Abfalleimer

Bestand

- 10 Bank
- 11 Feuerwehr/Zuhause mit Rutsche
Fa. Kompan
- 12 Runde Tischtennisplatte



Bestand M 1:500



Projektnummer: 2581/14 SP Nr. 28204
Plan Nr.: K 828/5 Datum: 03.09.2014

Amtsleiter: gez. Bruns	Bearbeitet: gez. Determann
Abteilungsleiter: gez. Stoldt	Gezeichnet: W. Eilert
Fachstellenleiter: gez. Koolwaay	Maßstab: 1:100

Amt für Grünflächen und Umweltschutz

**Spielplatz
Angelmodder Weg**

Geändert: Index Inhalt	Datum	Bearbeiter

Sanierung 2014
Spielgeräteaustausch