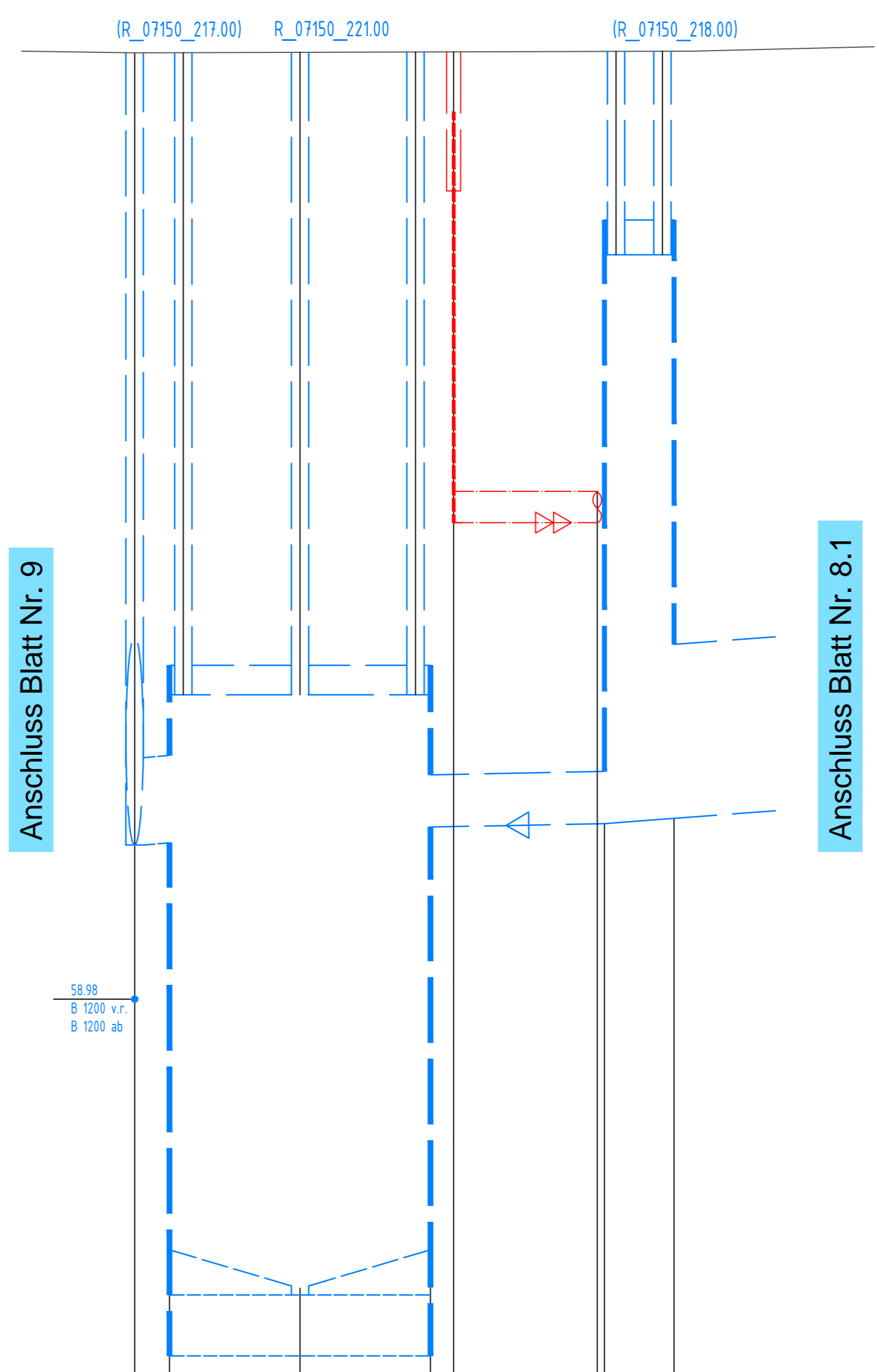
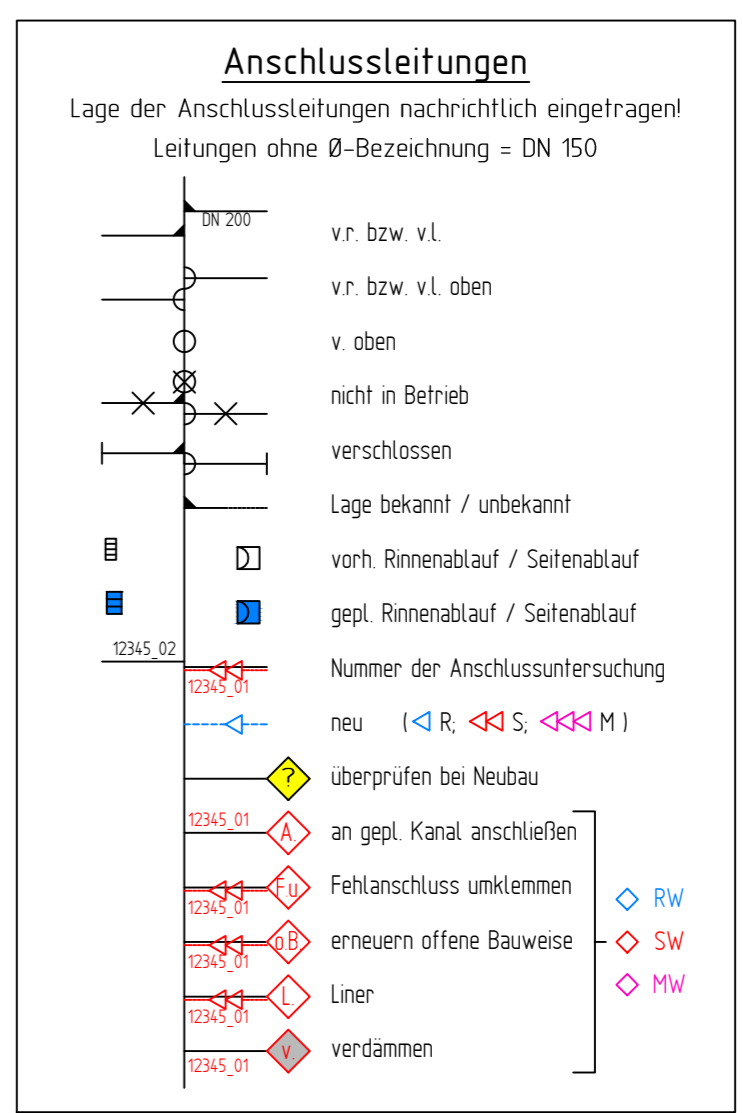


gepl. Schachtbauwerke	R - Kanal	(S B)	F 1.0	F 1.0	F 1.0	F 1.0	F 1.0
	S - Kanal						



Nächster Höhenbolzen:
 MB 4011 / 1101
 NHN + 63.732 m
 Weseler Straße 311

Zeichenerklärung	
PLANUNG	BESTAND
Regenwasserkanal	
(Regenwasserkanal Darstellung im Längsschnitt)	
Schmutzwasserkanal	
Mischwasserkanal	
Druckrohrleitung	
RWE - Kabel	
Telekommkabel / Unity Media	
Stromkabel	
Lichtwellenleiter	
Gasleitung	
Wasserleitung	
Fernwärmekanal	

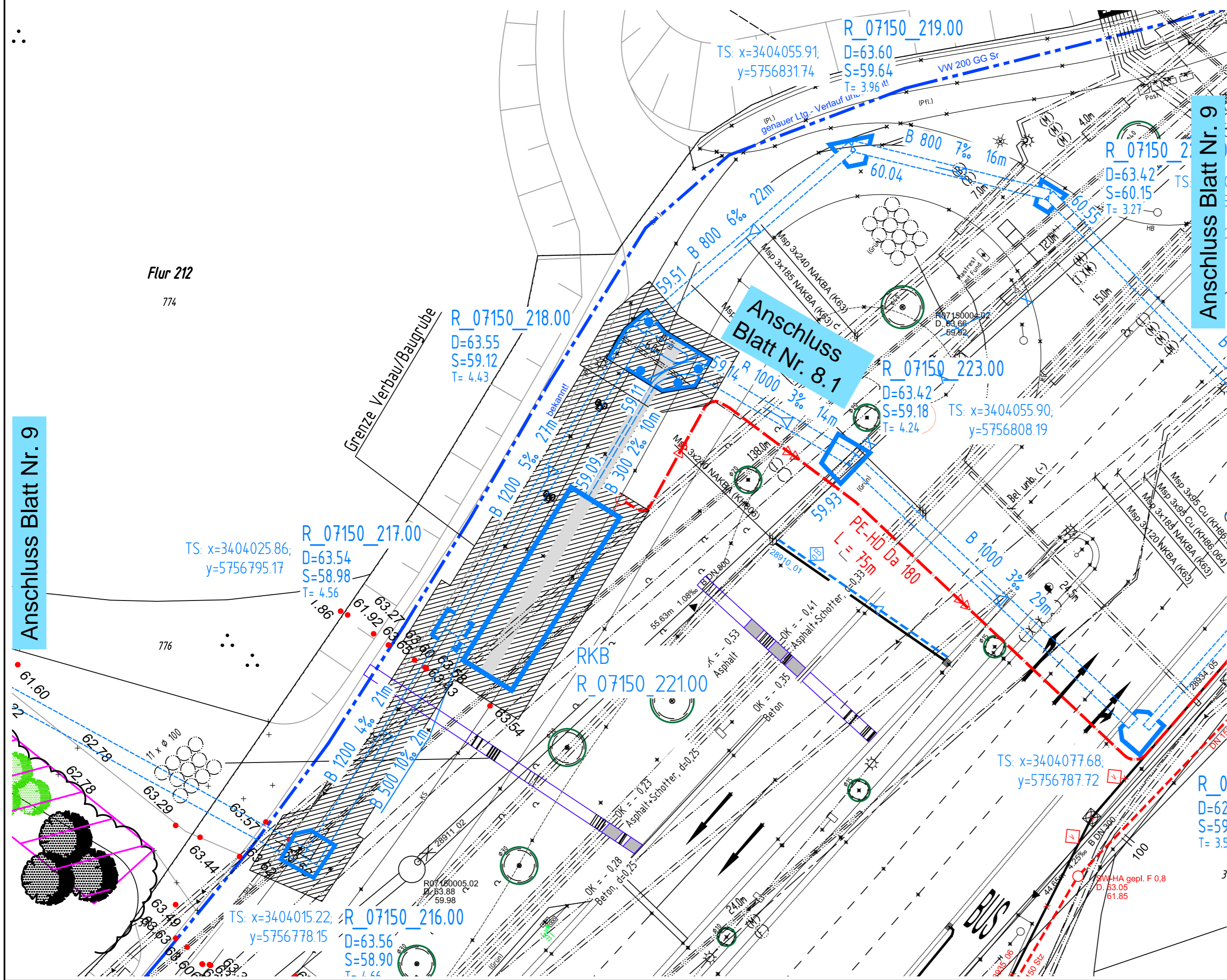


Die genaue Lage von Versorgungsleitungen ist vor Baubeginn zu überprüfen. Kabelpakete und Formsteine beachten!

▽ NHN + 55,00 m

Geländehöhe		vorhanden		63.54		63.55	
Straßenkrone		geplant		Drosselstrecke			
Projekt	Regenwasser Kanal	Länge, Gefälle %	2m 10.0%	Regenklär-becken		10m 2.0%	Trenn-bauwerk
		Profil Ø mm, Material	DN 500 B			DN 300 B	
		Sohle					
		Länge der Haltung m	-2.00	59.00	58.62	59.09	- 10.00 -
Projekt	Druckrohr-leitung	Länge, Gefälle %				12m	
		Profil Ø mm, Material				PE-HD Da 180	
		Sohle					
		Länge der Haltung m		68.84		- 12.00 -	68.84

STRASSENBEZEICHNUNG Stichstr. - alte Weseler Str.



5			
4			
3			
2			
1	Planung aktualisiert	Stork	23.01.15
Nr.	Art der Änderung	Name	Datum

Projekt Nr.: 03/0404 Plan Nr.: Mi - 80.1 Blatt Nr.: 10 Str. Schlüssel: Anlage Nr.:	STADT MÜNSTER Tiefbauamt Planung
Lageplan mit Längsschnitt gepl. RW-Kanal, gepl. RKB mit Trennbauwerk Stichstr. - alte Weseler Str.	Kanalsanierung Weseler Straße/B 51 - Spinne Stadtfeld Aaseesladi Bezirk Mitte
Maßstab Lageplan 1: 250 Längen 1: 250 / Höhen 1: 25	Datum Name bearbeitet Okt. 2011 Saathrowe gezeichnet Okt. 2011 Stork geprüft Jan. 2015 Saathrowe
genehmigt: Münster, den 23.01.2015 I. A. gez. Saathrowe	Tiefbauamt