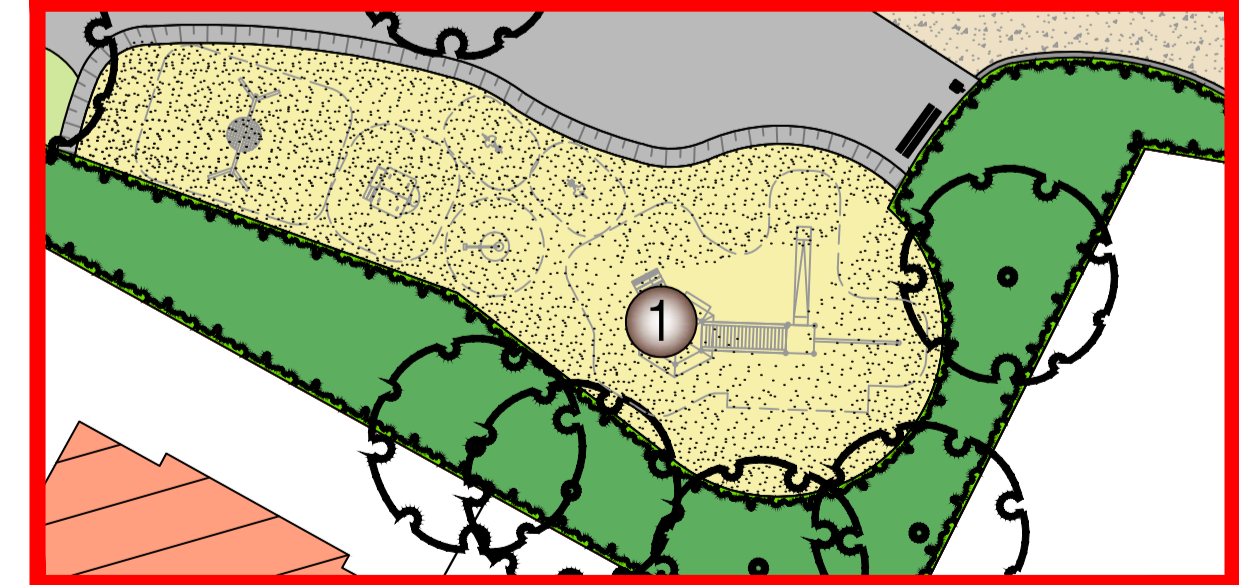




Bestandsplan ohne Maßstab



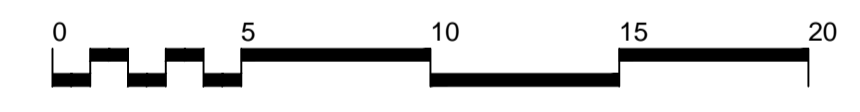
Legende

Bestand

- ① Kombi-Anlage (abgängig)
- ② 2 Federgeräte
- ③ Sandbagger
- ④ kleines Spielhaus
- ⑤ Nestschaukel
- ⑥ Federgerät "Kuckuck"
- ⑦ Tischtennisplatte
- ⑧ Bank
- ⑨ Abfalleimer

Neu 2015

- ⑩ Gerätekombination "Alkmar" mit Rutsche, als Ersatz für ①
Fa. FHS Holzart Eiche



Projektnummer:	SP Nr. 29805
Plan Nr.:	K 142/3
Datum:	14.01.2015
Amtsleiter:	Bearbeitet:
Bruns	Dieckmann
Abteilungsleiter:	Gezeichnet:
Stoldt	W. Eilert
Fachstellenleiter:	
Koolwaay	Maßstab: 1:200
Geändert:	
Index Inhalt	Datum Bearbeiter

STADT MÜNSTER



 Amt für
 Grünflächen und
 Umweltschutz

Spielplatz Arnikaweg

Entwurf
Sanierung 2015