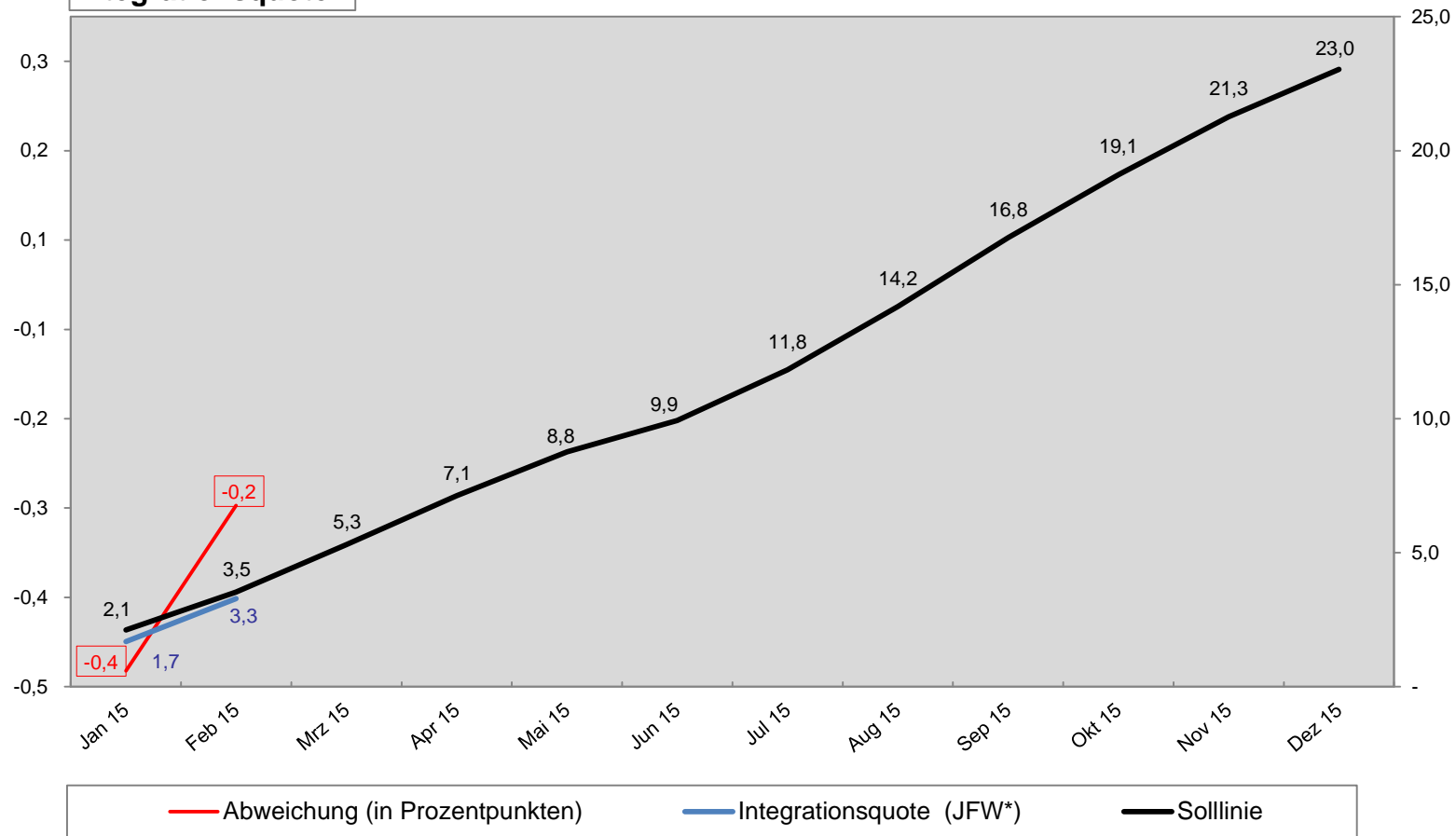


**Basisinformation des Jobcenter Münster
für den
Ausschuss für Soziales, Stiftungen, Gesundheit,
Verbraucherschutz und Arbeitsförderung**

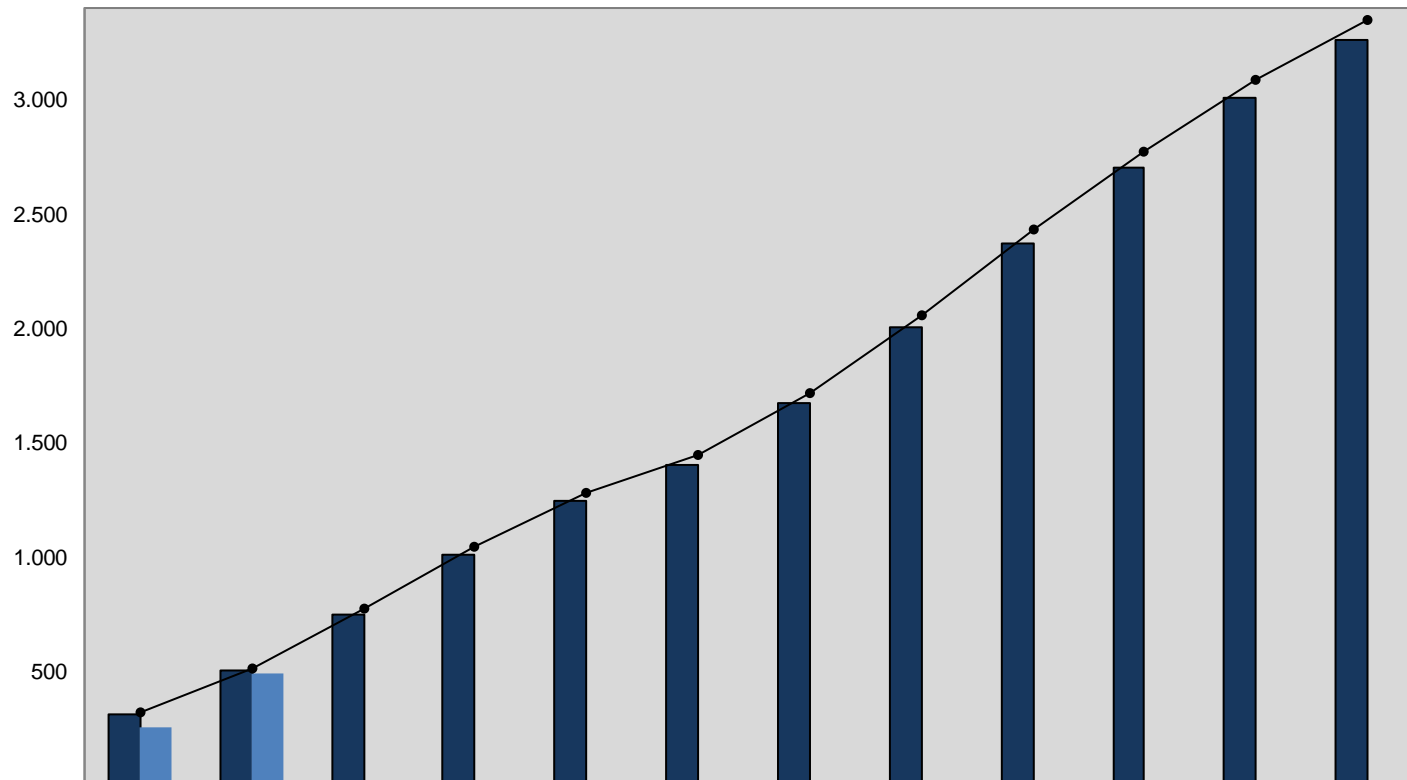
26.08.2015

Zielerreichung K2 - Integrationsquote



* Hinweis: JFW = Jahresfortschrittswert seit Jahresbeginn

Ergänzend: Anzahl der Integrationen



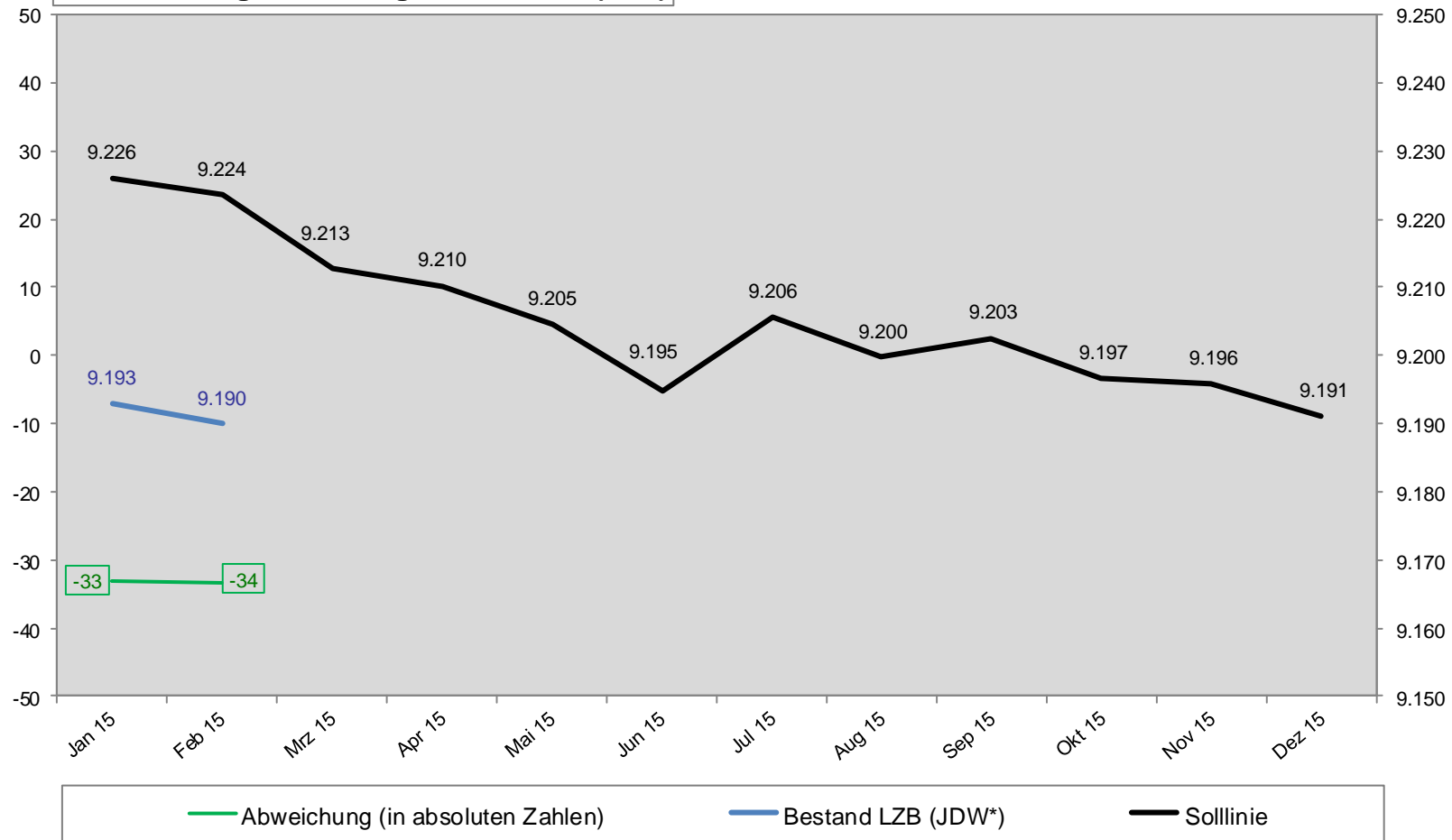
	Jan 15	Feb 15	Mrz 15	Apr 15	Mai 15	Jun 15	Jul 15	Aug 15	Sep 15	Okt 15	Nov 15	Dez 15
■ Integrationen 2014	295	494	736	1.004	1.235	1.391	1.662	2.000	2.363	2.698	3.004	3.256
■ Integrationen 2015	244	477										
● Solllinie 2015	306	501	760	1.035	1.273	1.433	1.712	2.054	2.430	2.772	3.085	3.345

Hinweise:

Bei der Anzahl der Integrationen handelt es sich jeweils um die Jahresfortschrittswerte (JFW) seit Jahresbeginn.

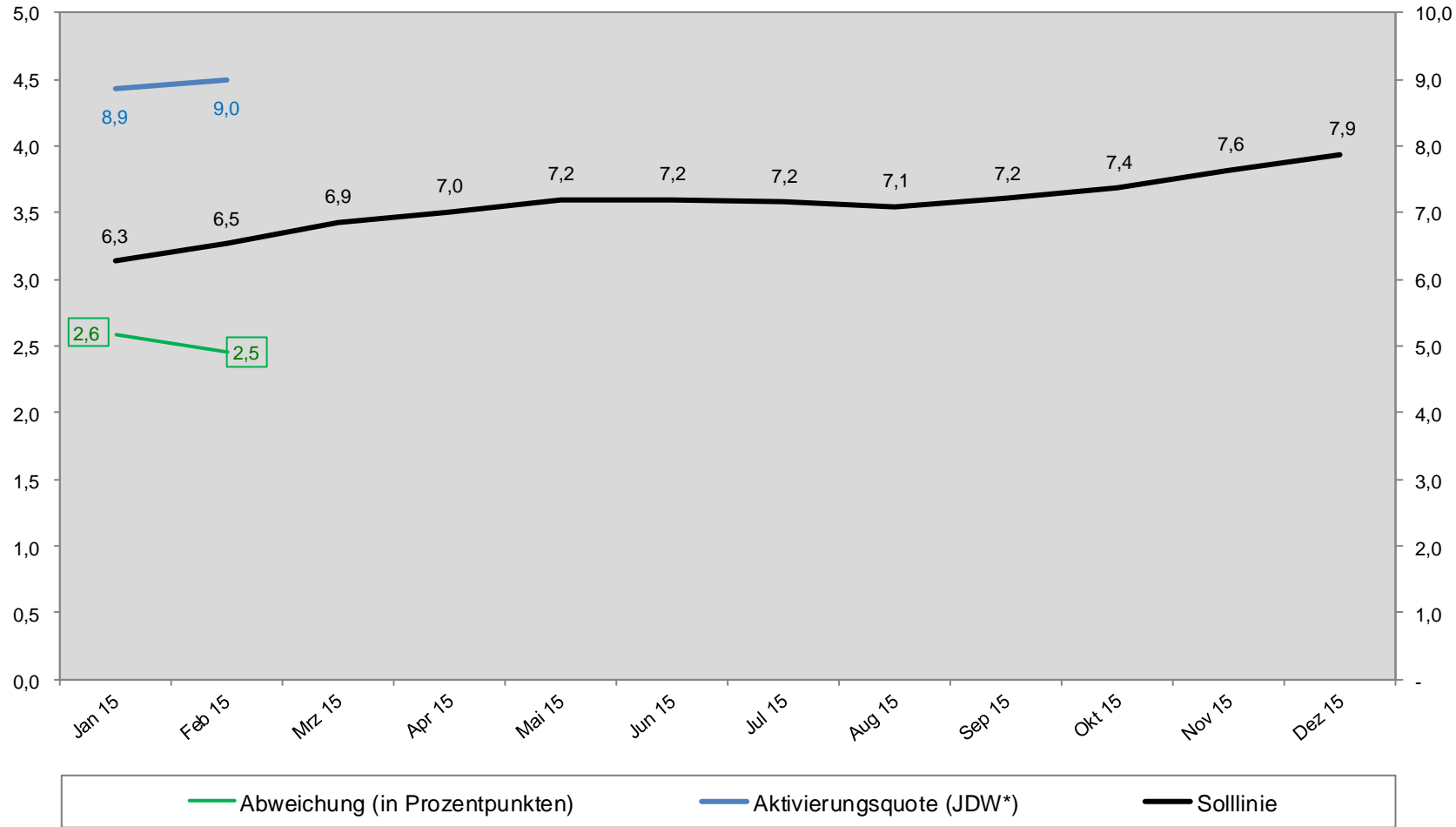
Bei der Berechnung der Solllinie 2015 wurde eine prognostizierte Anzahl von 14.502 erwerbsfähigen Leistungsberechtigten (eLb) im Jahresdurchschnitt zu Grunde gelegt.

Zielerreichung K3 - Bestand Langzeitleistungsbeziehende (LZB)



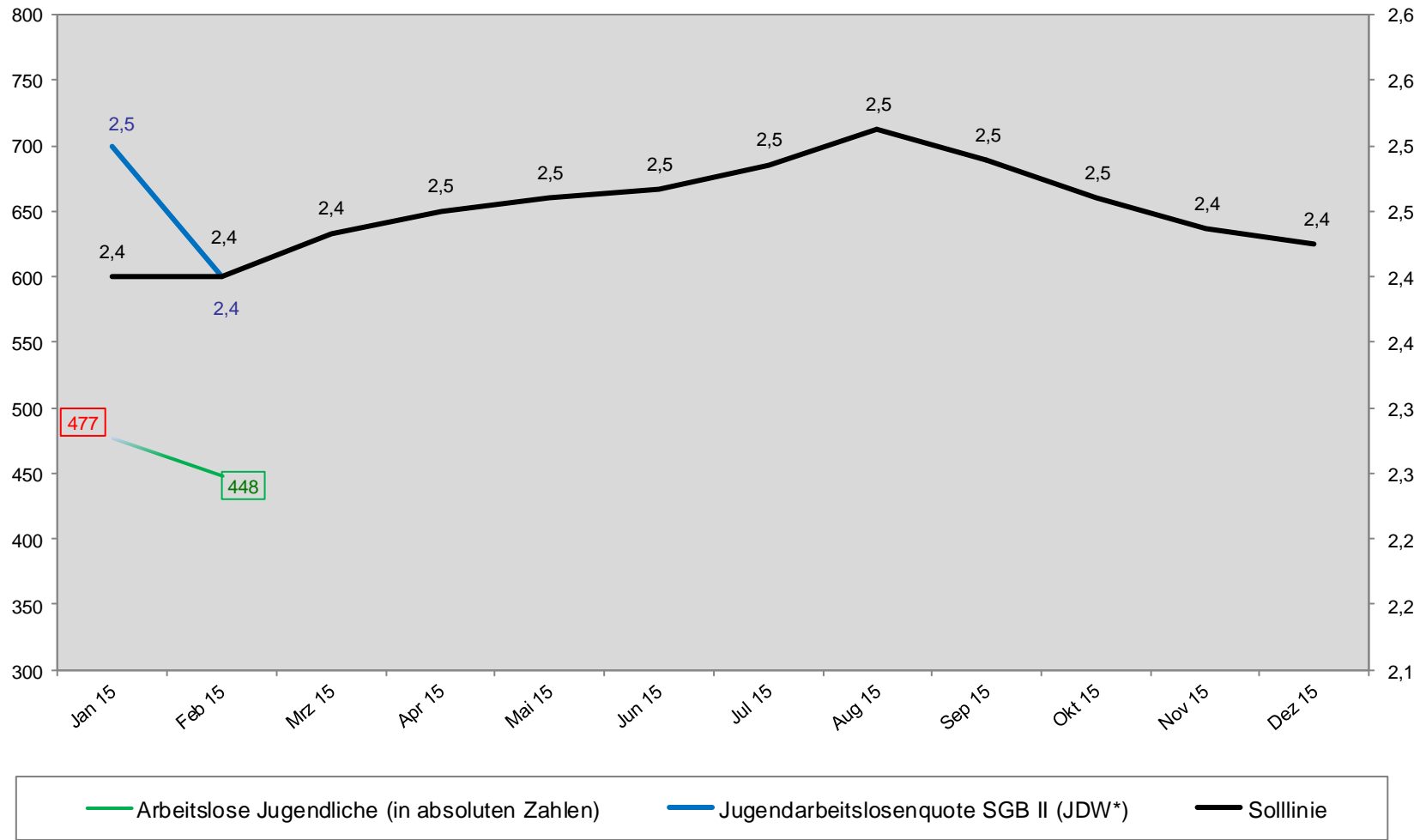
* Hinweis: JDW = Jahresdurchschnittswert seit Jahresbeginn

**Zielerreichung K3E2 -
Aktivierungsquote Langzeitleistungsbeziehende (LZB)**



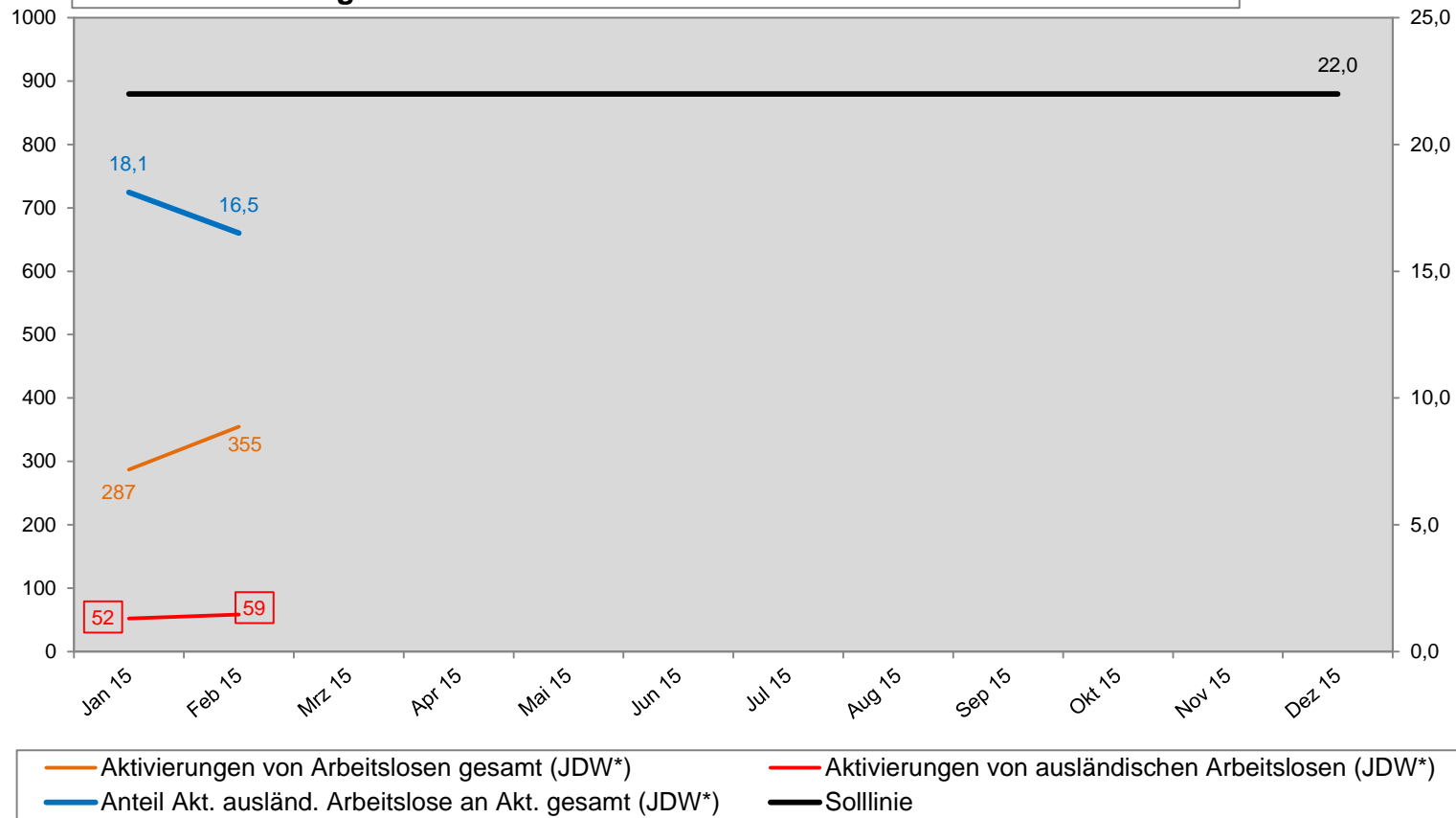
* Hinweis: JDW = Jahresdurchschnittswert seit Jahresbeginn

**Zielerreichung -
Jugendarbeitslosenquote SGB II (15 - 24 Jahre)**



* Hinweis: JDW = Jahresdurchschnittswert seit Jahresbeginn

**Zielerreichung -
Anteil der Aktivierungen von ausländischen Arbeitslosen an den Aktivierungen
von Arbeitslosen gesamt**



* Hinweis: JDW = Jahresdurchschnittswert seit Jahresbeginn

Weitere Kennzahlen und Ergänzungsgrößen

Berichtsmonat: Februar 15

	Ist	Vormonat	<i>Abweichung</i>	Vorjahresmonat	<i>Abweichung</i>	Durchschnitt Vorjahr
K1 - Summe der Leistungen zum Lebensunterhalt (Monatswert)	4.042.881	4.046.808	-0,1%	3.941.678	2,6%	3.934.445
Jahresfortschritt der Leistungen zum Lebenunterhalt (kumulierte Werte Januar bis Februar)	8.089.689	4.046.808		7.859.123	2,9%	
K1E1 - Summe der Leistungen für Unterkunft und Heizung (Monatswert)	4.541.033	4.529.273	0,3%	4.442.965	2,2%	4.475.769
Jahresfortschritt der Leistungen für Unterkunft und Heizung (kumulierte Werte Januar bis Februar)	9.070.306	4.529.273		8.893.319	2,0%	
K1E2 - Zahl der erwerbsfähigen Leistungsberechtigten (Monatswert)	14.674	14.608	0,5%	14.412	1,8%	14.447
K2E3 - Nachhaltigkeit der Integrationen* (Durchschnittswert der vergangenen zwölf Monate)	62,6	62,1	0,8%	60,4	3,6%	61,6
K3E1 - Anzahl Integrationen Langzeitleistungsbezieher (Monatswert)	93	113	-17,7%	84	10,7%	119

* Berichtsmonat November 2014

Strukturdaten

Berichtsmonat: Februar 15

	Ist	Vormonat	Abweichung	Vorjahresmonat	Abweichung	Durchschnitt Vorjahr
Leistungsberechtigte	21.097	20.997	0,5%	20.737	1,7%	20.781
Leistungsberechtigte männlich	10.555	10.489	0,6%	10.372	1,8%	10.386
Leistungsberechtigte weiblich	10.542	10.508	0,3%	10.365	1,7%	10.395
Erwerbsfähige Leistungsberechtigte (eLb)	14.674	14.608	0,5%	14.412	1,8%	14.447
eLb männlich	7.286	7.243	0,6%	7.142	2,0%	7.154
eLb weiblich	7.388	7.365	0,3%	7.270	1,6%	7.293
Nichterwerbsfähige Leistungsberechtigte (nEf)	6.423	6.389	0,5%	6.325	1,5%	6.334
nEf männlich	3.269	3.246	0,7%	3.230	1,2%	3.231
nEf weiblich	3.154	3.143	0,3%	3.095	1,9%	3.103
Erwerbstätige Leistungsbezieher*	4.545	4.553	-0,2%	4.510	0,8%	4.563
abhängig erwerbstätig	4.222	4.228	-0,1%	4.120	2,5%	4.203
mit Einkommen bis zu 450 €	2.238	2.217	0,9%	2.242	-0,2%	2.255
mit Einkommen zwischen 450 € bis 850 €	834	861	-3,1%	839	-0,6%	846
mit Einkommen ab 850 €	1.150	1.150	0,0%	1.039	10,7%	1.102
selbständig erwerbstätig	381	378	0,8%	445	-14,4%	414

* Berichtsmonat Januar 2015

Arbeitslose

Berichtsmonat: Mai 15

	Ist	Vormonat	Abweichung	Vorjahresmonat	Abweichung	Durchschnitt Vorjahr
Arbeitslosenquote Münster (in %)	5,8	5,8	0,0%	5,9	-1,7%	6,0
Anteil ALG II-Bezieher an Arbeitslosenquote (in %)	69,0	69,2	-0,2%	69,4	-0,5%	68,3
Bestand Arbeitslose SGB II	6.330	6.387	-0,9%	6.493	-2,5%	6.430
Männer	3.548	3.572	-0,7%	3.629	-2,2%	3.572
Frauen	2.782	2.815	-1,2%	2.864	-2,9%	2.858
15 bis unter 25 Jahre	503	493	2,0%	530	-5,1%	509
dar. 15 bis unter 20 Jahre	93	98	-5,1%	87	6,9%	93
50 Jahre und älter	1.909	1.929	-1,0%	1.977	-3,4%	1.915
dar. 55 Jahre und älter	1.099	1.117	-1,6%	1.082	1,6%	1.057
Langzeitarbeitslose	3.510	3.535	-0,7%	3.415	2,8%	3.313
dar. 25 bis unter 55 Jahre	2.574	2.581	-0,3%	2.541	1,3%	2.464
dar. 55 Jahre und älter	829	846	-2,0%	757	9,5%	741
Schwerbehinderte	385	393	-2,0%	384	0,3%	378
Ausländer	1.533	1.511	1,5%	1.345	14,0%	1.365

Sanktionen

Berichtsmonat: Februar 15

	Ist	Vormonat	Abweichung	Vorjahresmonat	Abweichung	Durchschnitt Vorjahr
Anzahl der wirksamen Sanktionen	507	510	-0,6%	596	-14,9%	508
Sanktionsquote						
Münster	2,7	2,8	-2,6%	3,1	-11,7%	2,7
Nordrhein-Westfalen	2,7	2,7	-0,5%	3,1	-12,2%	3,0
Deutschland	2,9	3,0	-0,5%	3,3	-12,1%	3,2
Durchschnittliche Höhe der Kürzung						
Münster	88,14 €	89,24 €	-1,2%	103,86 €	-15,1%	94,18 €
Nordrhein-Westfalen	104,05 €	102,79 €	1,2%	101,86 €	2,2%	101,75 €
Deutschland	108,16 €	107,01 €	1,1%	107,87 €	0,3%	106,96 €