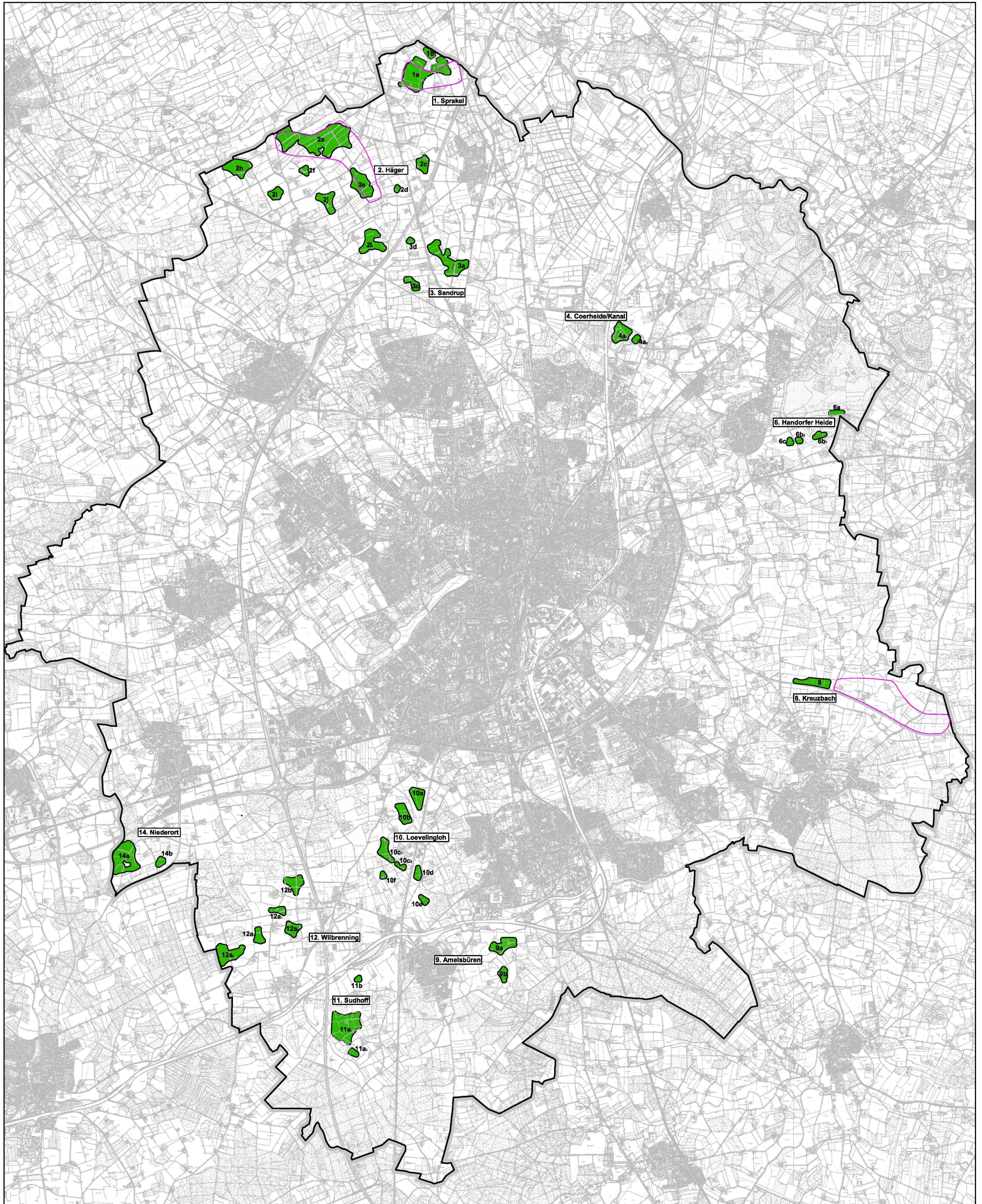


65. Änderung des Flächennutzungsplanes "Windenergie"



- Konzentrationszone für Windenergieanlagen**
(mit Ausschlusswirkung i.S.v. § 35 Abs. 3 Satz 3 BauGB)
- Überlagernde Darstellung:**
Die bisherigen Darstellungen des fortgeschriebenen Flächennutzungsplans
innerhalb der Konzentrationszonen behalten ihre Gültigkeit
- Konzentrationszone für Windenergieanlagen gem. wirksamen FNP,
die mit diesem Verfahren aufgehoben wird**
- Stadtgrenze**

- ENTWURF -