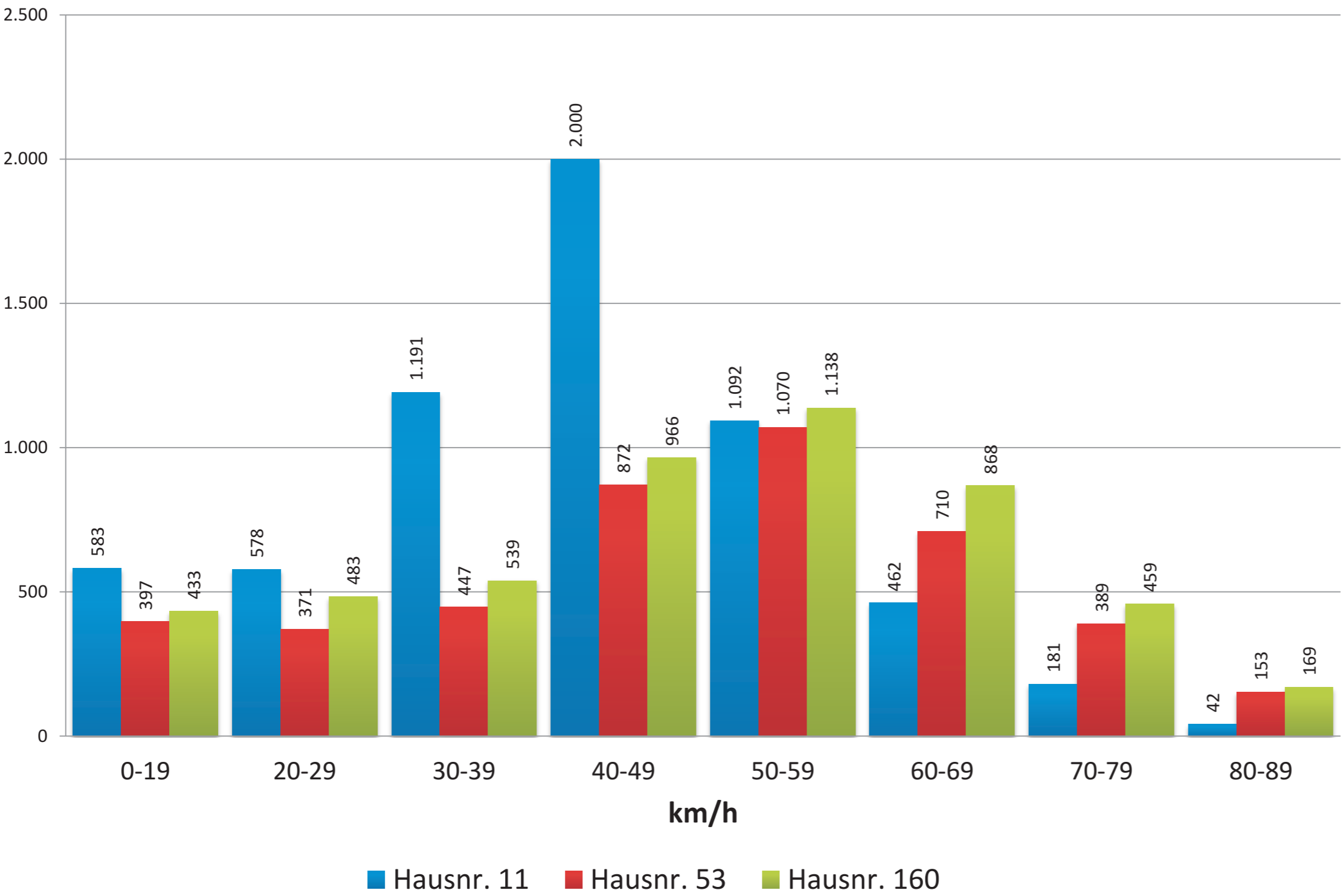


Anzahl gemessener Fahrzeuge / 7 Tage



Verkehrssituation
Altenroxeler Straße

Verkehrsaufkommen/
Geschwindigkeiten

Quelle:
Verkehrserhebungen aus 2015

Durchschnittsgeschwindigkeiten:

höhe Hausnr.: 11	48 km/h
höhe Hausnr.: 53	54 km/h
höhe Hausnr.: 160	54 km/h