



Gemarkung Hiltrup  
Flur 13

pariorts Busch

**Scholz Architekten**  
Eckhard Scholz, Dipl.-Ing. Architekt BDA

Walskamp 237  
48308 Senden  
Tel. 02597/6960-30 Fax -40

STADT MÜNSTER

AMT FÜR IMMOBILIENMANAGEMENT  
Hochbautechnisches Gebäudemanagement

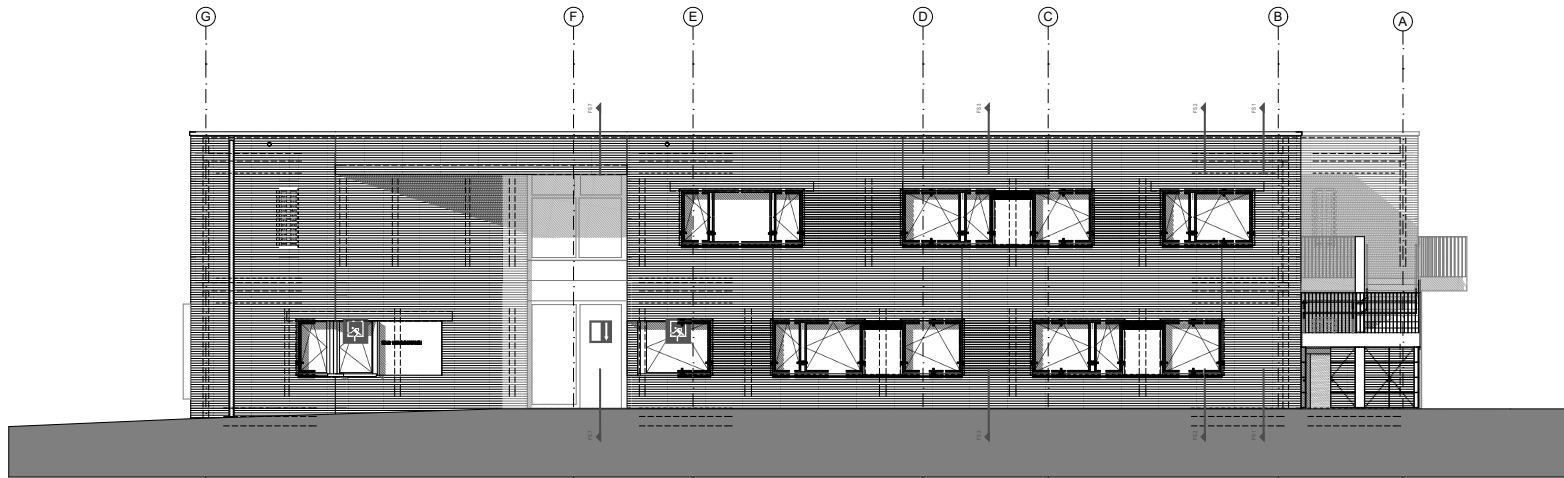
Neubau eines Kindergartens  
Malferstraße  
48165 Münster-Hiltrup

Anlage 1 08.03.2016

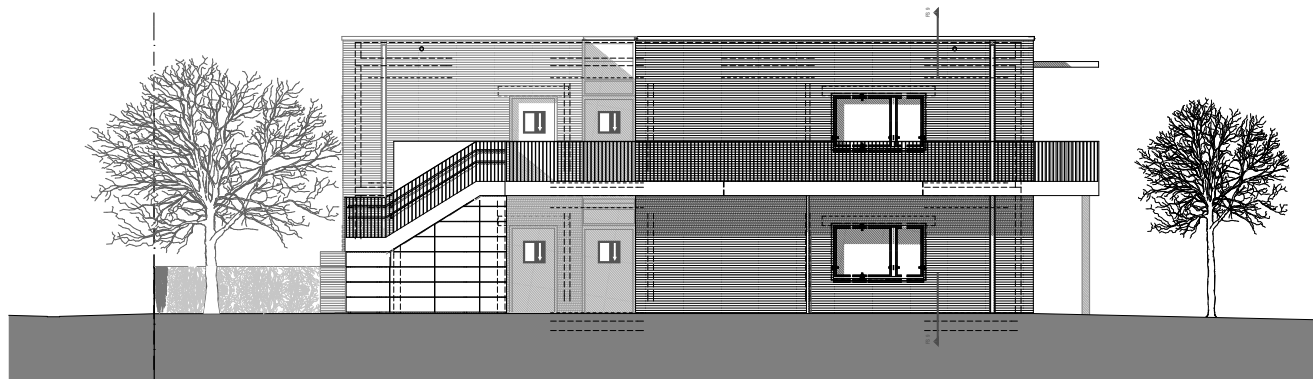
Lageplan 1:500







Ansicht von Westen



Ansicht von Süden

**Scholz Architekten**  
 Eckhard Scholz, Dipl.-Ing. Architekt BDA  
 Walskamp 237  
 48308 Senden  
 Tel. 02597/6960-30 Fax -40

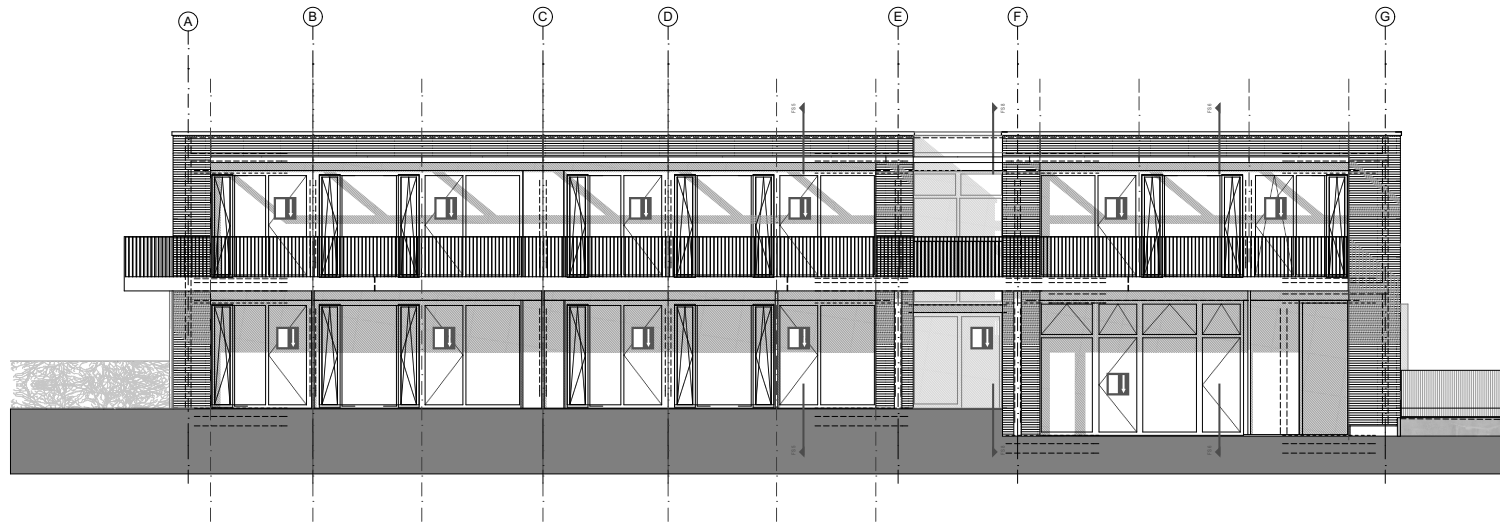
STADT  MÜNSTER

AMT FÜR IMMOBILIENMANAGEMENT  
 Hochbautechnisches Gebäudemanagement

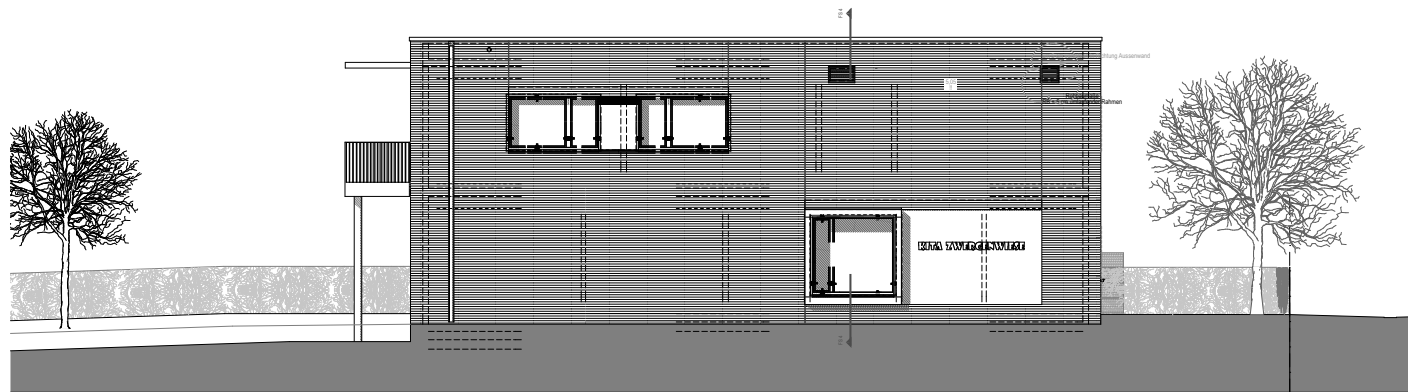
**Neubau eines Kindergartens**  
 Malfesterstraße  
 48165 Münster- Hiltrup

Anlage 1 08.03.2016

Ansicht West	1:200
Ansicht Süd	



Ansicht von Osten



Ansicht von Norden

**Scholz Architekten**  
 Eckhard Scholz, Dipl.-Ing. Architekt BDA  
 Walskamp 237  
 48308 Senden  
 Tel. 02597/6960-30 Fax -40

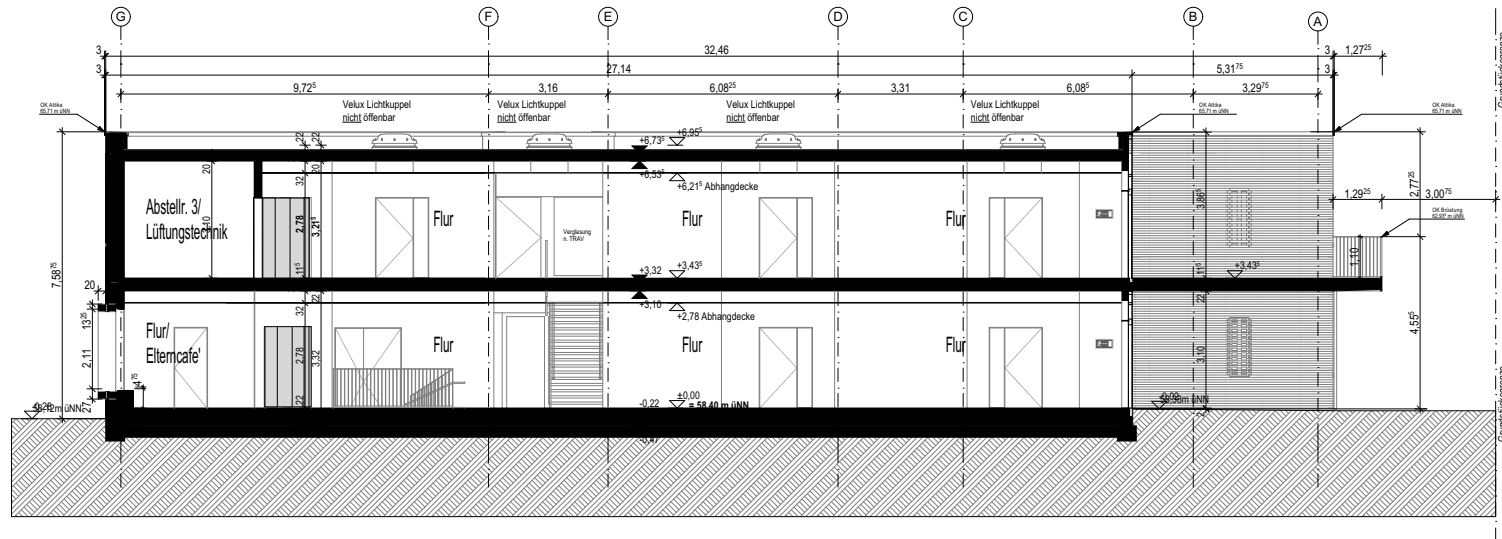
STADT  MÜNSTER

AMT FÜR IMMOBILIENMANAGEMENT  
 Hochbautechnisches Gebäudemanagement

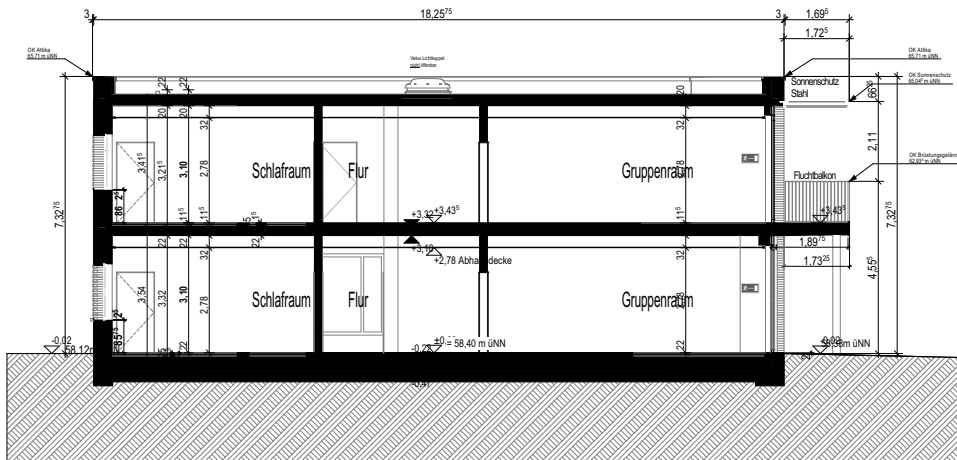
**Neubau eines Kindergartens**  
 Malfeferstraße  
 48165 Münster- Hiltrup

Anlage 1 08.03.2016

Ansicht Ost  
 Ansicht Nord 1:200



Längsschnitt LS C-C



Querschnitt QS A-A

**Scholz Architekten**  
Eckhard Scholz, Dipl.-Ing. Architekt BDA

Walskamp 237  
48308 Senden  
Tel. 02597/6960-30 Fax -40

STADT MÜNSTER

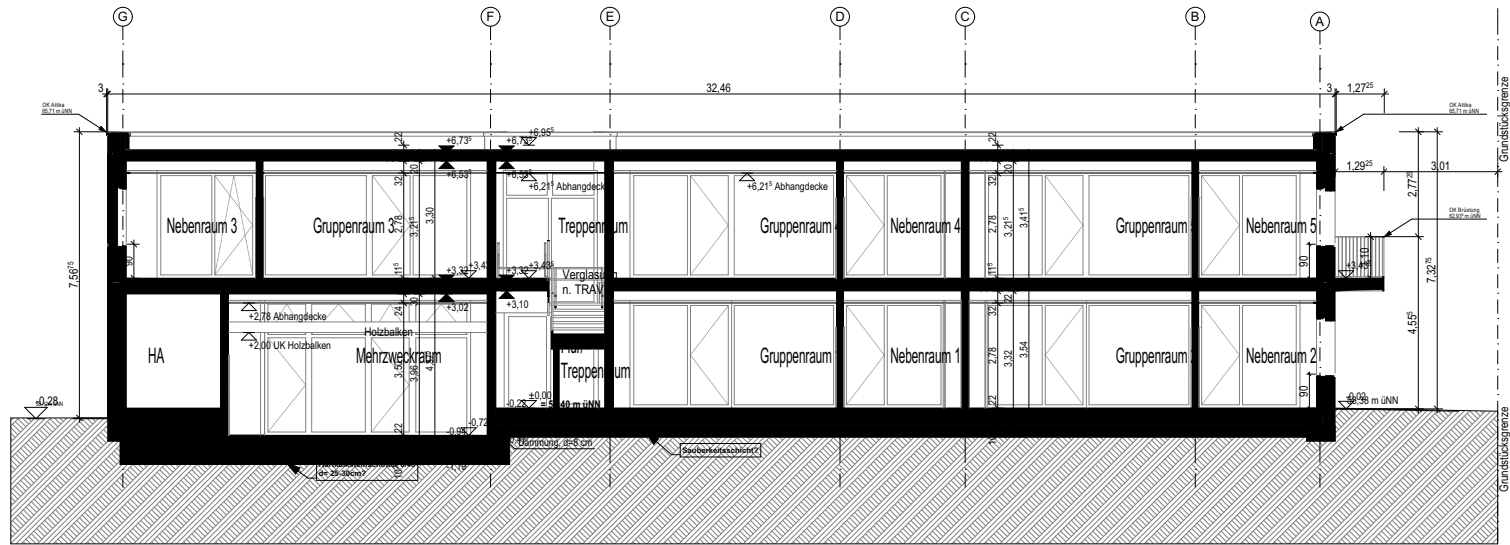
AMT FÜR IMMOBILIENMANAGEMENT  
Hochbautechnisches Gebäudemanagement

Neubau eines Kindergartens  
Malfesterstraße  
48165 Münster- Hilstrup

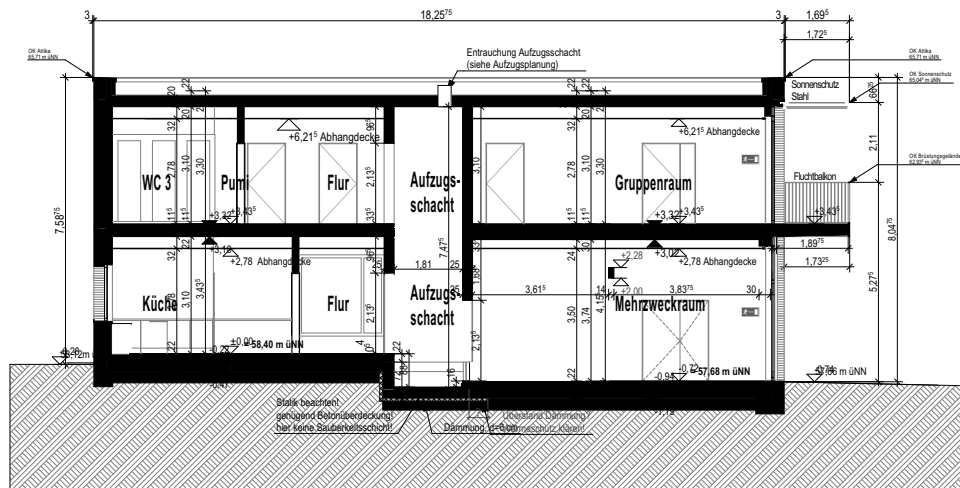
Anlage 1 08.03.2016

Schnitt LS C-C  
Schnitt QS A-A

1:200



Längsschnitt LS D-D



Querschnitt QS B-B

**Scholz Architekten**  
 Eckhard Scholz, Dipl.-Ing. Architekt BDA  
 Walskamp 237  
 48308 Senden  
 Tel. 02597/6960-30 Fax -40

STADT MÜNSTER

AMT FÜR IMMOBILIENMANAGEMENT  
 Hochbautechnisches Gebäudemanagement

**Neubau eines Kindergartens**  
 Malferstraße  
 48165 Münster- Hiltrup

Anlage 1 08.03.2016

Schnitt LS D-D  
 Schnitt QS B-B 1:200