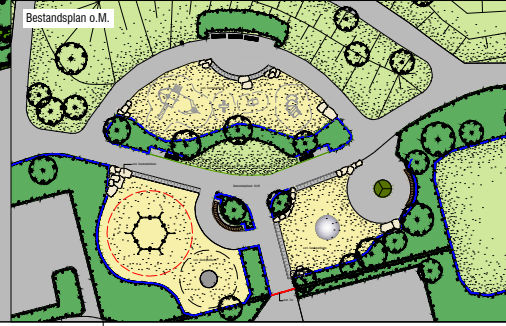
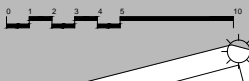




- Bestand**
- 1 Tischtennisplatte (rund)
 - 2 Kugelrutsche
 - 3 Drehscheibe
 - 4 Ballspielfläche
 - 5 Federgerät "Kuckuck" umsetzen
 - 6 Sechsfach-Kontaktschaukel
 - 7 Rundbank
 - 8 Bank
 - 9 Abfallbehälter
- Sanierung 2016**
- 10 Spielkombi Peter Pan
 - 11 Spielhäuschen mit Terrasse
 - 12 Schwebendes Wabenest
 - 13 Zweifach Reck
 - 14 Kleiner Spielweg
 - 15 Bank neu



Anmerkung (§ 3 VOB/B)
 Die vom Auftraggeber für die Ausführung angegebenen Unterlagen sind für den Auftragnehmer massgebend. Jedoch hat er die, soweit es zur ordnungsgemäßen Vertragserfüllung gehört, auf etwaige Unstimmigkeiten zu überprüfen und dies dem Auftraggeber auf schriftliche oder elektronische Weise mitzuteilen.



Projektnummer: SP Nr. 23409	
Plan Nr.: K 860/3	Datum: 01.04.2016
Amtsleiter: gez. Bruns	Bearbeitet: gez. J. Hoffmann
Abteilungsleiter: gez. Städt	Gezeichnet: W. Ellert / J. Hoffmann
Fachstellenleiter: gez. Krollmayr	Maßstab: 1:100
Gelände: mba / sst	Datum: / Bearbeiter:

STADT MÜNSTER

Am für Grünflächen, Umwelt und Nachhaltigkeit

Spielplatz Spichernstraße

Sanierung 2016