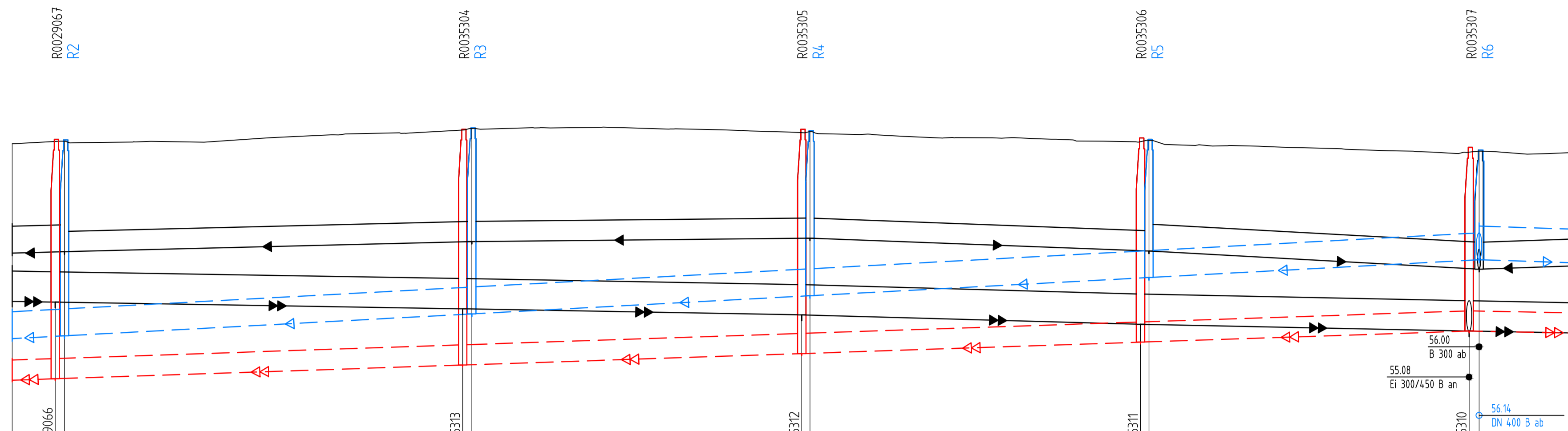
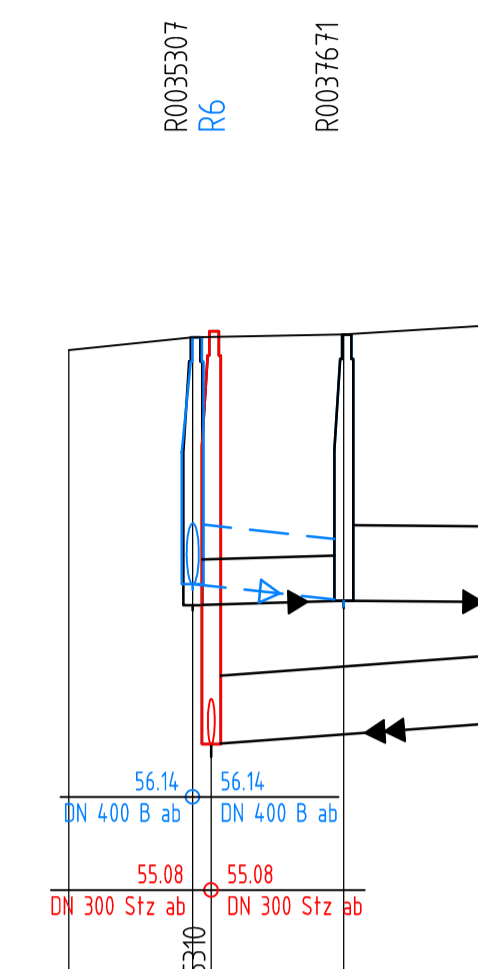


gepl. Schachtbauwerke RW	F 10 I= 291	F 10 I= 277	F 10 I= 246	F 10 I= 205	F 12 I= 163
gepl. Schachtbauwerke SW	F 10 I= 356	F 10 I= 350	F 10 I= 334	F 10 I= 304	F 10 I= 273



NN 53.00		Im Hagenfeld									
Geländehöhe		51.92	51.92	51.92	51.92	51.92	51.92	51.92	51.92	51.92	51.92
Gradientenhöhe											
Straßenname		Im Hagenfeld									
RW geplant OK Schacht - Ø, Material		DN 400 B	DN 400 B	DN 400 B	DN 400 B	DN 400 B	DN 400 B	DN 400 B	DN 400 B	DN 400 B	DN 500 B
RW geplant Haltungssohle, Länge, Gefälle		54.70 57.93 13.23 54.70	54.70 57.93 13.23 54.70	54.70 57.93 13.23 54.70	54.70 57.93 13.23 54.70	54.70 57.93 13.23 54.70	54.70 57.93 13.23 54.70	54.70 57.93 13.23 54.70	54.70 57.93 13.23 54.70	54.70 57.93 13.23 54.70	54.70 57.93 13.23 54.70
SW geplant OK Schacht - Ø, Material		DN 300 Stz	DN 300 Stz	DN 300 Stz	DN 300 Stz	DN 300 Stz	DN 300 Stz	DN 300 Stz	DN 300 Stz	DN 300 Stz	DN 300 Stz
SW geplant Haltungssohle, Länge, Gefälle		54.70 54.37 33.00 54.37	54.70 54.37 33.00 54.37	54.70 54.37 33.00 54.37	54.70 54.37 33.00 54.37	54.70 54.37 33.00 54.37	54.70 54.37 33.00 54.37	54.70 54.37 33.00 54.37	54.70 54.37 33.00 54.37	54.70 54.37 33.00 54.37	54.70 54.37 33.00 54.37
RW vorhanden OK Schacht\ Tiefe - Ø, Material, Länge, Gefälle		DN 300 B 60.52m 2.48%	DN 300 B 60.52m 2.48%	DN 300 B 60.52m 2.48%	DN 300 B 60.52m 2.48%	DN 300 B 60.52m 2.48%	DN 300 B 60.52m 2.48%	DN 300 B 60.52m 2.48%	DN 300 B 60.52m 2.48%	DN 300 B 60.52m 2.48%	DN 300 B 60.52m 2.48%
RW vorhanden Haltungssohle - Baujahr/ Zustandsklasse		1937 / ZK 2	1937 / ZK 2	1937 / ZK 2	1937 / ZK 2	1937 / ZK 2	1937 / ZK 2	1937 / ZK 2	1937 / ZK 2	1937 / ZK 2	1937 / ZK 2
SW vorhanden OK Schacht\ Tiefe - Ø, Material, Länge, Gefälle		Ei 300/450 B 60.54m 1.65%	Ei 300/450 B 60.54m 1.65%	Ei 300/450 B 60.54m 1.65%	Ei 300/450 B 60.54m 1.65%	Ei 300/450 B 60.54m 1.65%	Ei 300/450 B 60.54m 1.65%	Ei 300/450 B 60.54m 1.65%	Ei 300/450 B 60.54m 1.65%	Ei 300/450 B 60.54m 1.65%	Ei 300/450 B 60.54m 1.65%
SW vorhanden Haltungssohle - Baujahr/ Zustandsklasse		1937 / ZK 2	1937 / ZK 2	1937 / ZK 2	1937 / ZK 2	1937 / ZK 2	1937 / ZK 2	1937 / ZK 2	1937 / ZK 2	1937 / ZK 2	1937 / ZK 2

gepl. Schachtbauwerke RW	F 12 I= 163
gepl. Schachtbauwerke SW	F 10 I= 273



NN 53.00		Vivaldstraße	
Geländehöhe		51.77	51.77
Gradientenhöhe			
Straßenname		Vivaldstraße	
RW geplant OK Schacht - Ø, Material		DN 400 B	DN 500 B
RW geplant Haltungssohle, Länge, Gefälle		54.70 57.93 13.23 54.70	54.70 57.93 13.23 54.70
SW geplant OK Schacht - Ø, Material		DN 300 Stz	DN 300 Stz
SW geplant Haltungssohle, Länge, Gefälle		54.70 54.37 33.00 54.37	54.70 54.37 33.00 54.37
RW vorhanden OK Schacht\ Tiefe - Ø, Material, Länge, Gefälle		DN 400 B 49.06m 5.50%	DN 500 B 21.09m 0.95%
RW vorhanden Haltungssohle - Baujahr/ Zustandsklasse		1937 / ZK 2	1937 / ZK 2
SW vorhanden OK Schacht\ Tiefe - Ø, Material, Länge, Gefälle		Ei 300/450 B 32.43m 7.40%	Ei 300/450 B 32.43m 7.40%
SW vorhanden Haltungssohle - Baujahr/ Zustandsklasse		1937 / ZK 2	1937 / ZK 2

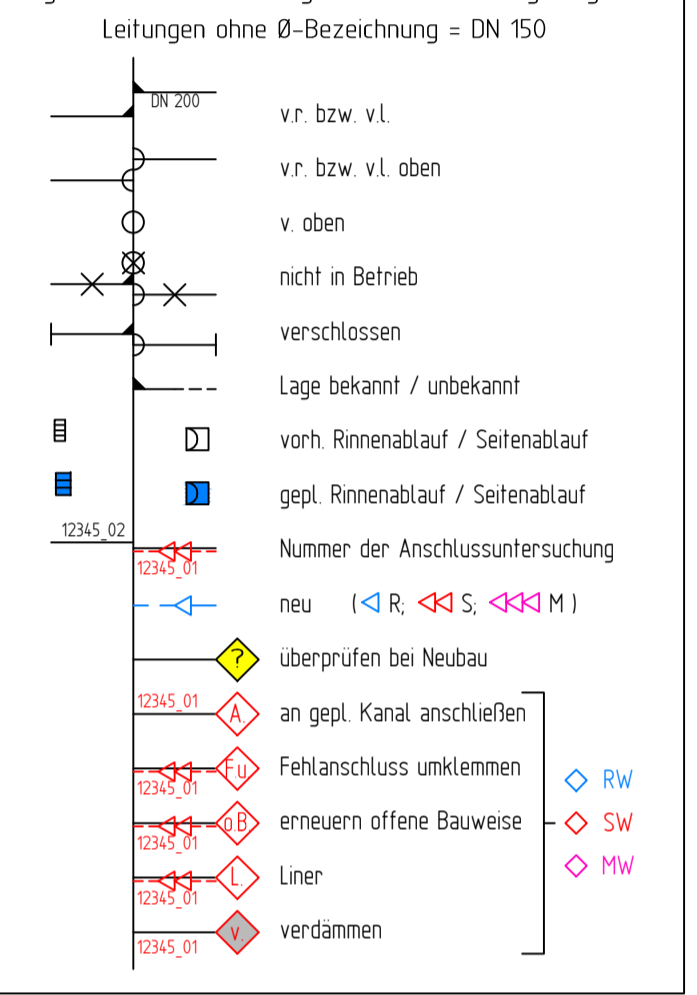
### Legende

- vorhanden:
- 1 Asphaltbeton
  - 2 Betonplatten 24/24 cm
  - 2a Betonplatten 30/30 cm
  - 2b Betonplatten 50/50 cm
  - 4 Betonstein grau 16/16 cm
  - 5 Romatorpfaster
  - 12 Grünfläche
  - 13 Baum
  - 14 Rinnenablauf
  - 15 Seitenablauf
  - 16 Schieberkappe Wasser
  - 17 Schalkasten oberirdisch, unterirdisch
  - 18 Gehacktpflaster
  - 19 Leuchte

### Zeichenerklärung



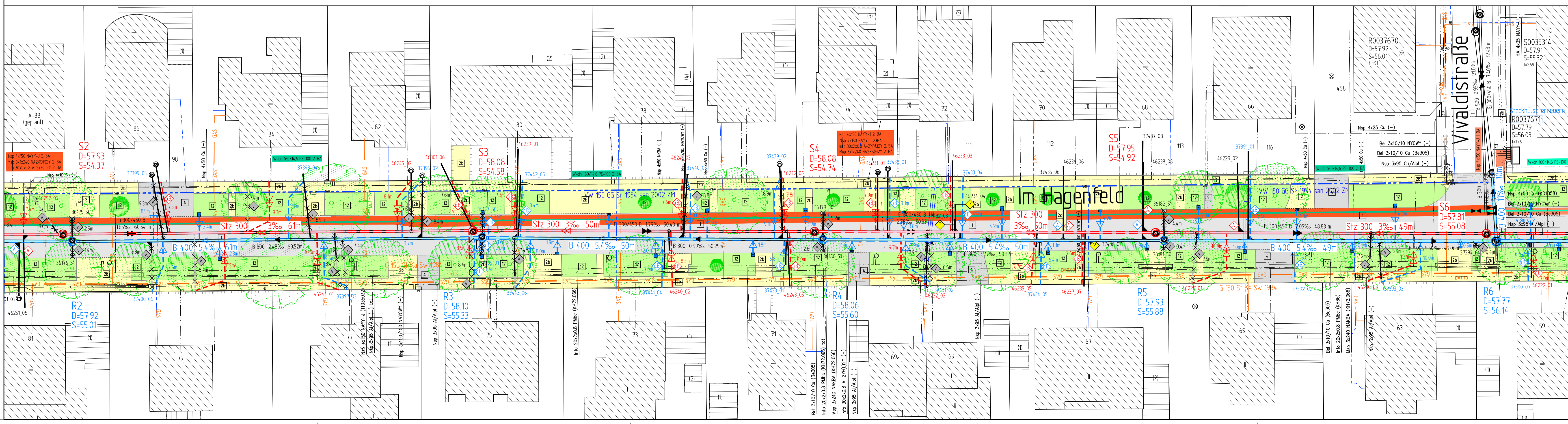
### Anschlussleitungen



im UTM-Koordinatensystem

Planungsnummer	Bestandsnummer
S2	S0173362
S3	S0173361
S4	S0173360
S5	S0173359
S6	S0173358
R1	R0173366
R2	R0173367
R3	R0173368
R4	R0173369
R5	R0173370
R6	R0173371

Nr.	Art der Änderung	Name	Datum
5			
4	Rundungsanpassung der Haltungen	Dreyer	11.11.2015
3	geänderte Planung Stromkabel und Wasserleitung ausgetauscht	Dreyer	11.06.2015
2	Regenwasserkanal von R1 bis R13 ergänzt	Dreyer	31.03.2015
1	Anschlussleitungen geändert	Dreyer	25.02.2015



Projekt Nr. 13\_054  
Plan Nr. I 20  
Blatt Nr. 2/51  
Str. Schlüssel: 0345  
Anlage Nr.:

Lageplan mit Längsschnitt

Maßstab  
Lageplan 1:250  
Längen 1:500  
Höhen 1:50

bearbeitet	Datum	Name
01.2015	01.2015	Kramer
01.2015	01.2015	Dreyer

geprüft  
geprüft

genehmigt  
Münster, den 2015

i. A. Tiefbauamt

**STADT MÜNSTER**

**Tiefbauamt**

Planung

Kanalisierung  
Im Hagenfeld

Stadtteil: MfE-Nordost  
Bezirke: Rumpshorst

Plot 11.11.2015