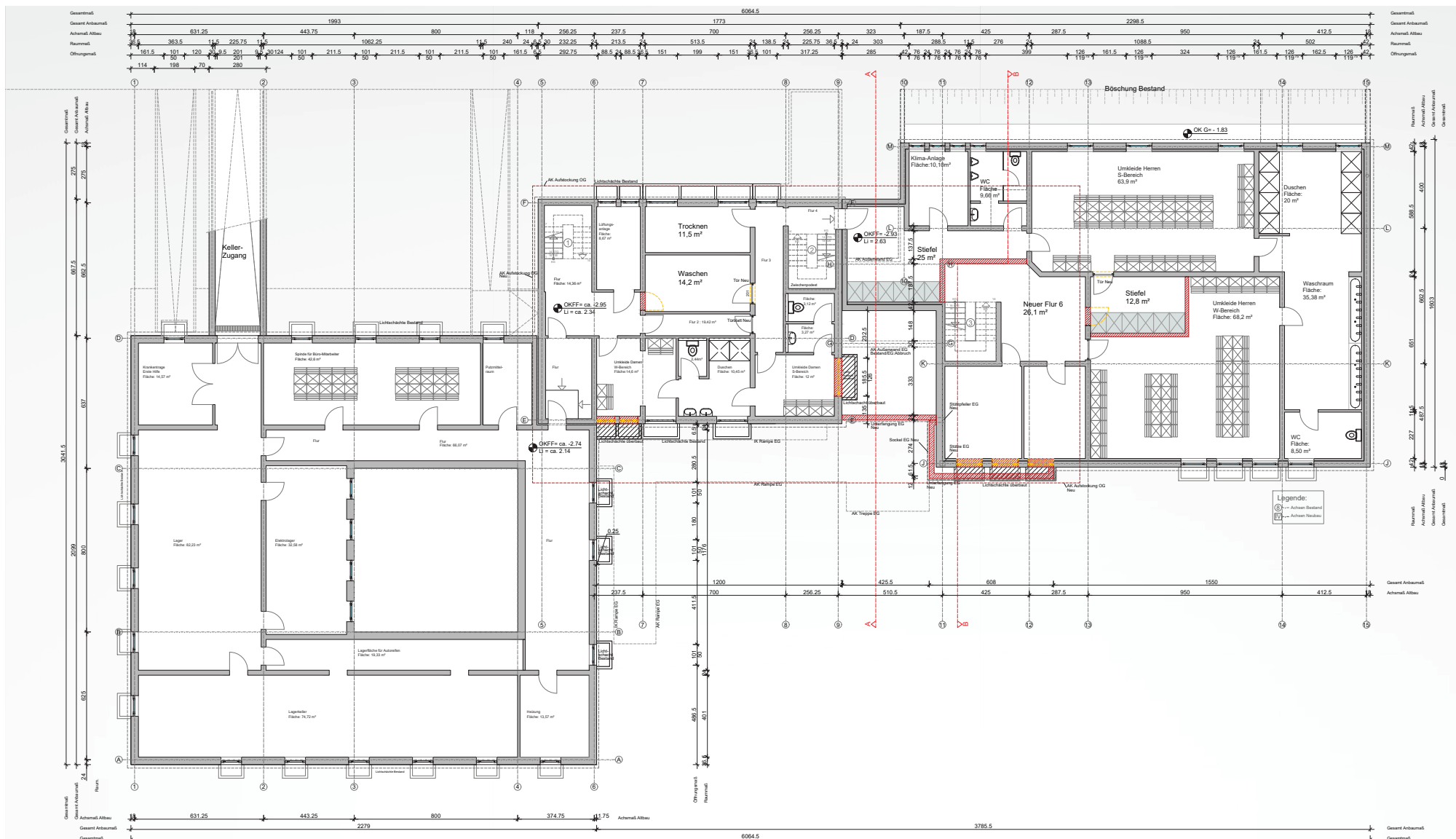


Anlage 3



Erweiterung Betriebsgebäude Hauptkläranlage zu Münster
 Projektnr. 751

Entwurfsplan zur Genehmigung
 Gesamtfläche: ca. 54,34 m² (Höhe über NN)
 OKFF 0.00 = 54,34 m Höhe über NN

Rückbau: [Symbol]
Bestand: [Symbol]
Neubau: [Symbol]
Möbel: [Symbol]

Tiefbauamt Stadt Münster
 Zum Heidehof 72
 48127 Münster
 Tel. 02 51/1 61 31-0
 Fax. 02 51/24 81 88
 tiefbauamt@stadtmuenster.de

Klaus Grahl Architekt BDA
 grahl-architekten.de
 Annette-Allee 50
 48149 Münster
 0251/98 10 8-0

KG
 M: 1:100

Planstand: 751_ba001.dwg
Plannr.: 1
Gez.: sb
Format: A2+
Datum: 19.05.16