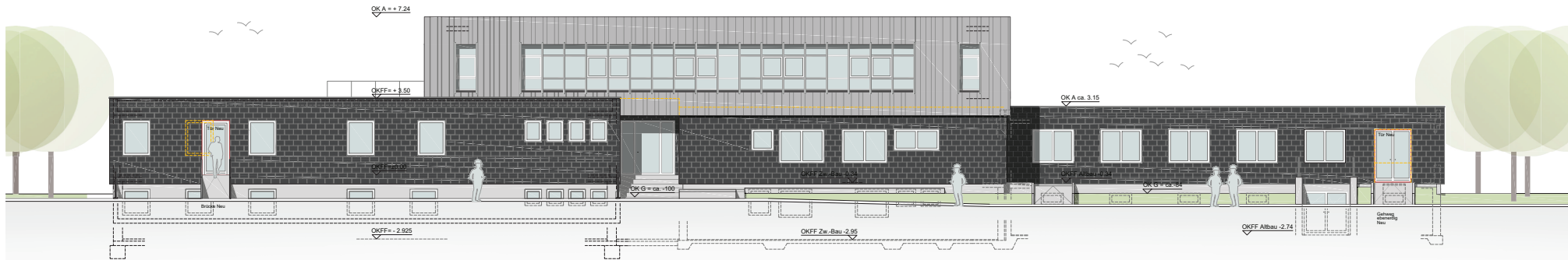


Ansicht West



Ansicht Ost

Erweiterung  
Betriebsgebäude  
Hauptkläranlage  
zu M Ü N S T E R  
Projektnr. 751

Entwurfplan  
zur Genehmigung  
Querschnitt: Fundamentboden EG Neu  
OKFF 0.00 = 54.34 m Höhe über NN  
Rückbau: - - - - -  
Bestand: [Symbol]  
Neubau: [Symbol]  
Möbel: [Symbol]

Tiefbauamt  
Stadt Münster  
Zum Heidehof 72  
48127 Münster  
Tel. 02 51/1 61 31-0  
Fax. 02 51/24 81 88  
tiefbauamt@stad-muenster.de

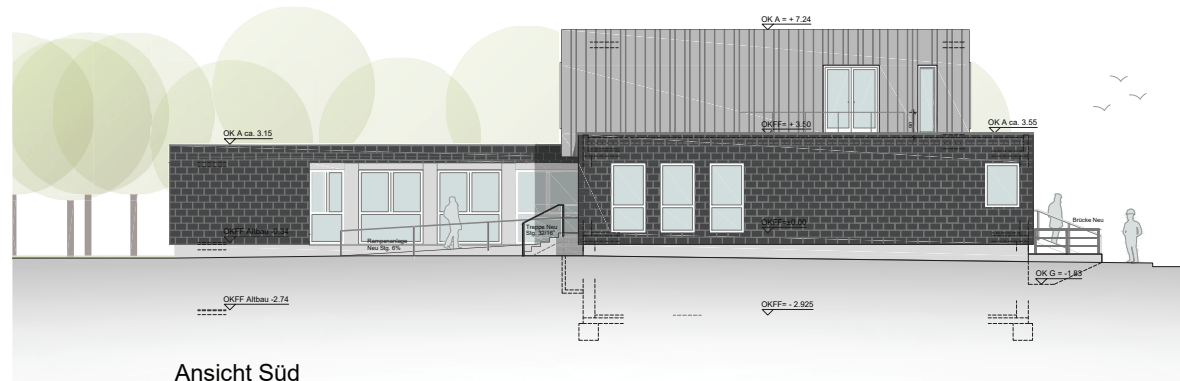
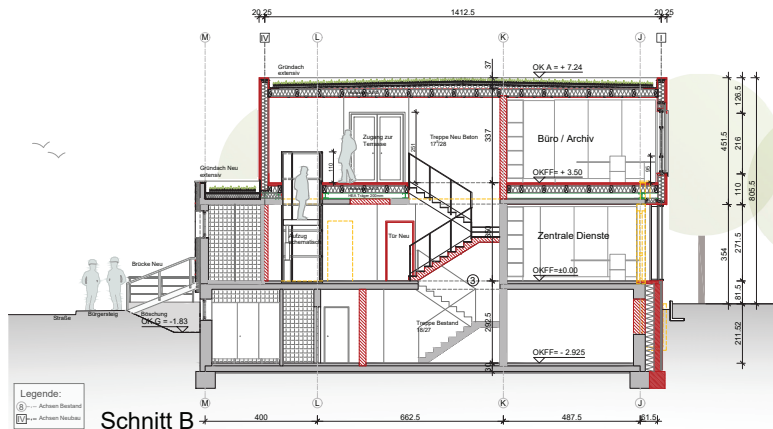
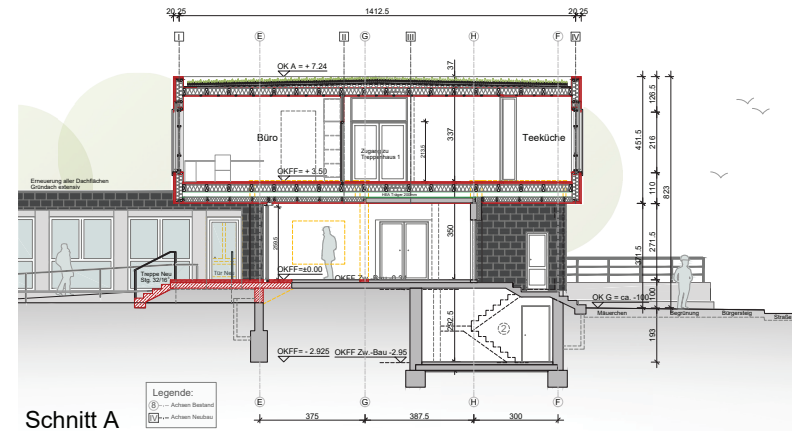
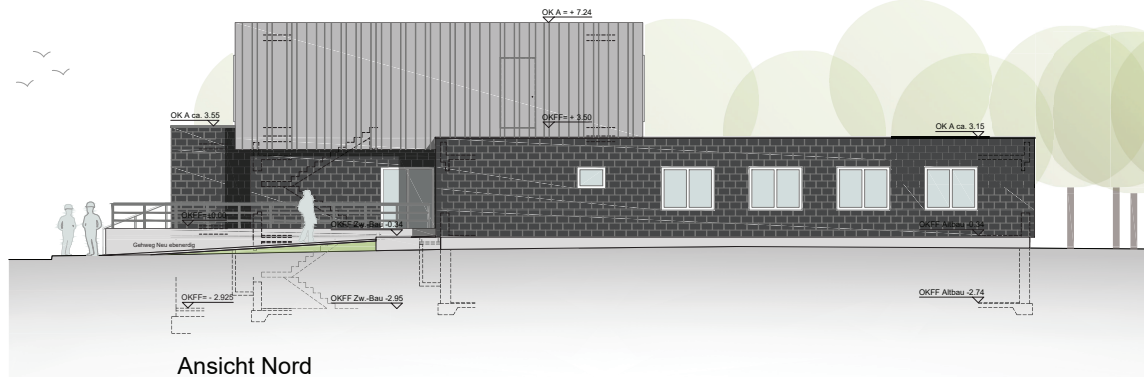
Klaus Grahl  
Architekt BDA  
grahl-architekten.de  
Annette-Allee 50  
48149 Münster  
0251/98 10 8-0

AN

M: 1:100

Planstand:  
751\_ba.002.dwg  
Plannr.: 5  
Gez.: sb  
Format: A2+  
Datum: 19.05.16

# Anlage 6.2



**Erweiterung Betriebsgebäude Hauptkläranlage zu Münster**  
Projektnr. 751

**Entwurfsplan zur Genehmigung**

Querschnitt Fundamentoberkante EG Neu  
OKFF 0.00 = 54.34 m Höhe über NN  
Rückbau: ---  
Bestand: [Symbol]  
Neubau: [Symbol]  
Möbel: [Symbol]

**Tiefbauamt Stadt Münster**  
Zum Heidehof 72  
48127 Münster  
Tel. 02 51 / 61 31-0  
Fax. 02 51 / 24 81 88  
tiefbauamt@stad-muenster.de

**Klaus Grahl Architekt BDA**  
grahl-architekten.de  
Annette-Allee 50  
48149 Münster  
0251 / 98 108-0

**AN**

M: 1:100

Planstand:  
751\_ba.002.dwg  
Plannr.: 6  
Gez.: sb  
Format: A2+  
Datum: 19.05.16