

Vorlage V/0979/2016

Fortschreibung der Kleinräumigen Bevölkerungsprognose (KBP) 2015 – 2025:
Zentrale Ergebnisse und Annahmen im Überblick

Übersicht der Anlagen

- Anlage 1: Bevölkerung in den Stadtteilen zum 31.12.2015 und 31.12.2025
- Bevölkerung insgesamt
Vergleich der Basisvariante mit dem Szenario 2
- Anlage 2: Bevölkerung in den Stadtteilen zum 31.12.2015 und 31.12.2025
- Männer
Vergleich der Basisvariante mit dem Szenario 2
- Anlage 3: Bevölkerung in den Stadtteilen zum 31.12.2015 und 31.12.2025
- Frauen
Vergleich der Basisvariante mit dem Szenario 2
- Anlage 4: Karte - Entwicklung der Bevölkerung 2015 – 2025 nach Stadtteilen für
die Basisvariante und Szenario 2 (absolut)
- Anlage 5: Abbildungen:
Entwicklung der Wohnberechtigten Bevölkerung zwischen 2015 und
2025 Basisvariante und Szenario 2 insgesamt und nach Altersgruppen
unter 18 Jahre, Differenz in % (Differenz absolut)
Entwicklung der Wohnberechtigten Bevölkerung zwischen 2015 und
2025 Basisvariante und Szenario 2 insgesamt und nach Altersgruppen
ab 18 Jahre, Differenz in % (Differenz absolut)
- Anlage 6: Entwicklung der Bevölkerung 2015 – 2025 nach Altersgruppen und Ge-
schlecht (absolut, relativ)
- Anlage 7: Entwicklung der Bevölkerung 2015 – 2025 ab 60 Jahren in Stufen von 5
Altersjahren (absolut, relativ)
- Anlage 8: Bevölkerung insgesamt – Bestand ab 2007 und Münsteraner Vorausbe-
rechnungen 2015-2030 im Vergleich zur Vorausberechnung von IT.NRW
2014-2040
- Anlage 9: Annahmen für die kleinräumige Bevölkerungsprognose Münster 2015 bis
2025
- Anlage 10: Annahmen zu den Belegungsdichten bei den Neubaubeziehern in Einfa-
milienhäusern und Mehrfamilienhäusern für die KBP 2015 – 2025
- Anlage 11: Karte - Vergleich der Kleinräumigen Bevölkerungsprognose 2015-2025
mit der Kleinräumigen Bevölkerungsprognose 2013 – 2020 für das Ziel-
jahr 2020 auf Stadtteilebene (prozentual)

**Bevölkerung in den Stadtteilen zum 31.12.2015 und 31.12.2025 -
Bevölkerung insgesamt
Vergleich der Basisvariante mit dem Szenario 2
(gemäß Vorlage V/0462/2016)**

Stadtteil Teilbereich Stadtbezirk	Wohnberechtigte Bevölkerung						
	2015	2025		Differenz zu 2015			
	Bestand	Basis	Szenario 2	abs.		in %	
				Basis	Szenario 2	Basis	Szenario 2
1	2	3	6	7	8	9	
11 Aegidii	1 445	1 382	1 424	- 63	- 21	-4,4	-1,5
12 Überwasser	1 382	1 265	1 271	- 117	- 111	-8,5	-8,0
13 Dom	2 256	2 171	2 659	- 85	403	-3,8	17,9
14 Buddenturm	2 549	2 477	2 662	- 72	113	-2,8	4,4
15 Martini	1 392	1 263	1 291	- 129	- 101	-9,3	-7,3
Altstadt	9 024	8 557	9 307	- 467	283	-5,2	3,1
21 Pluggendorf	4 560	4 183	4 203	- 377	- 357	-8,3	-7,8
22 Josef	8 795	7 552	7 727	- 1 243	- 1 068	-14,1	-12,1
23 Bahnhof	1 276	1 582	1 608	306	332	24,0	26,0
24 Hansaplatz	6 952	6 041	6 231	- 911	- 721	-13,1	-10,4
25 Mauritz-West	6 434	6 639	6 927	205	493	3,2	7,7
26 Schlachthof	5 353	6 089	6 302	736	949	13,7	17,7
27 Kreuz	12 613	11 947	12 766	- 666	153	-5,3	1,2
28 Neutor	4 542	5 071	5 087	529	545	11,7	12,0
29 Schloss	2 211	2 471	2 650	260	439	11,7	19,9
Innenstadtring	52 736	51 575	53 502	- 1 161	766	-2,2	1,5
31 Aaseestadt	5 597	5 603	5 783	6	186	0,1	3,3
32 Geist	9 020	9 216	9 570	196	550	2,2	6,1
33 Schützenhof	7 940	9 077	9 597	1 137	1 657	14,3	20,9
34 Düesberg	7 133	7 403	7 679	270	546	3,8	7,7
Mitte-Süd	29 690	31 299	32 629	1 609	2 939	5,4	9,9
43 Hafen	1 028	2 113	2 133	1 085	1 105	105,5	107,5
44 Herz-Jesu	5 199	5 615	5 815	416	616	8,0	11,8
45 Mauritz-Mitte	10 278	9 974	10 406	- 304	128	-3,0	1,2
46 Rumphorst	8 210	10 456	10 750	2 246	2 540	27,4	30,9
47 Uppenberg	8 743	8 504	8 843	- 239	100	-2,7	1,1
Mitte-Nordost	33 458	36 661	37 947	3 203	4 489	9,6	13,4
Stadtbezirk Mitte ¹⁾	124 908	128 092	133 385	3 184	8 477	2,5	6,8
51 Gievenbeck ²⁾	21 826	24 377	25 265	2 551	3 439	11,7	15,8
52 Sentrup	7 727	7 606	7 599	- 121	- 128	-1,6	-1,7
54 Mecklenbeck	9 310	10 511	10 871	1 201	1 561	12,9	16,8
56 Albachten	6 414	8 003	8 359	1 589	1 945	24,8	30,3
57 Roxel	9 184	9 133	9 708	- 51	524	-0,6	5,7
58 Nienberge	6 904	6 263	6 517	- 641	- 387	-9,3	-5,6
Stadtbezirk West	61 365	65 894	68 319	4 529	6 954	7,4	11,3
61 Coerde	10 766	10 547	11 679	- 219	913	-2,0	8,5
62 Kinderhaus-Ost	5 047	4 986	5 314	- 61	267	-1,2	5,3
63 Kinderhaus-West	10 364	9 863	10 671	- 501	307	-4,8	3,0
68 Sprakel	3 175	5 478	5 717	2 303	2 542	72,5	80,1
Stadtbezirk Nord	29 352	30 874	33 381	1 522	4 029	5,2	13,7
71 Mauritz-Ost	10 547	11 154	11 617	607	1 070	5,8	10,1
76 Gelmer-Dyckburg	3 730	3 531	3 779	- 199	49	-5,3	1,3
77 Handorf	8 000	8 000	8 386	0	386	0,0	4,8
Stadtbezirk Ost	22 277	22 686	23 782	409	1 505	1,8	6,8
81 Gremmendorf-West ²⁾	5 582	10 285	10 664	4 703	5 082	84,2	91,0
82 Gremmendorf-Ost	6 509	6 447	6 720	- 62	211	-0,9	3,2
86 Angelmodde	8 204	8 976	9 823	772	1 619	9,4	19,7
87 Wolbeck	9 213	9 781	10 654	568	1 441	6,2	15,6
Stadtbezirk Südost	29 508	35 490	37 860	5 982	8 352	20,3	28,3
91 Berg Fidel	5 785	5 646	6 233	- 139	448	-2,4	7,7
95 Hilstrup-Ost	6 273	5 716	5 963	- 557	- 310	-8,9	-4,9
96 Hilstrup-Mitte	9 934	9 989	10 910	55	976	0,6	9,8
97 Hilstrup-West	9 416	9 698	10 280	282	864	3,0	9,2
98 Amelsbüren	6 417	7 524	7 921	1 107	1 504	17,2	23,4
Stadtbezirk Hilstrup	37 825	38 572	41 306	747	3 481	2,0	9,2
Außenbezirke	180 327	193 516	204 648	13 189	24 321	7,3	13,5
Gesamt	305 235	321 608	338 034	16 373	32 799	5,4	10,7

Basisvariante:
Dynamischer Wissenschafts- und Wirtschaftsstandort

Szenario 2:
Flüchtlingzuwanderung, erweiterte Variante

1) Stadtbezirk Mitte:
Zu berücksichtigen ist, dass erfahrungsgemäß im Innenstadtbereich im Prognosezeitraum insbesondere nach 2020 vermutlich weitere Bauvorhaben entwickelt werden, die heute noch nicht bekannt sind.

2) Stadtteile Gievenbeck und Gremmendorf-West:
Zu berücksichtigen ist, dass die vorliegende Kleinräumige Bevölkerungsprognose den Nachnutzungszeitraum der Kasernen ab 2025 nicht abbildet.

Auch daher ist geplant, die Kleinräumige Bevölkerungsprognose im 2-jährigen Rhythmus fortzuschreiben.

(Differenzen in den Summen durch Runden)

Bevölkerung in den Stadtteilen zum 31.12.2015 und 31.12.2025 - Männer

Vergleich der Basisvariante mit dem Szenario 2
(gemäß Vorlage V/0462/2016)

Stadtteil Teilbereich Stadtbezirk	Wohnberechtigte Bevölkerung - Männer						
	2015	2025		Differenz zu 2015			
	Bestand	Basis	Szenario 2	abs.		in %	
				Basis	Szenario 2	Basis	Szenario 2
1	2	3	6	7	8	9	
11 Aegidii	660	639	662	- 21	2	-3,2	0,2
12 Überwasser	601	607	609	6	8	1,0	1,4
13 Dom	1 093	1 049	1 289	- 44	196	-4,1	18,0
14 Buddenturm	1 170	1 128	1 229	- 42	59	-3,6	5,1
15 Martini	568	589	606	21	38	3,7	6,6
Altstadt	4 092	4 012	4 395	- 80	303	-2,0	7,4
21 Pluggendorf	1 936	1 916	1 928	- 20	- 8	-1,0	-0,4
22 Josef	4 006	3 553	3 641	- 453	- 365	-11,3	-9,1
23 Bahnhof	674	783	795	109	121	16,2	17,9
24 Hansaplatz	3 401	2 941	3 043	- 460	- 358	-13,5	-10,5
25 Mauritz-West	2 930	3 128	3 289	198	359	6,8	12,3
26 Schlachthof	2 485	2 883	3 003	398	518	16,0	20,8
27 Kreuz	5 865	5 668	6 100	- 197	235	-3,4	4,0
28 Neutor	2 213	2 416	2 427	203	214	9,2	9,6
29 Schloss	980	1 144	1 244	164	264	16,7	27,0
Innenstadtring	24 490	24 433	25 469	- 57	979	-0,2	4,0
31 Aaseestadt	2 604	2 669	2 767	65	163	2,5	6,2
32 Geist	4 305	4 405	4 598	100	293	2,3	6,8
33 Schützenhof	3 742	4 357	4 651	615	909	16,4	24,3
34 Duesberg	3 461	3 531	3 680	70	219	2,0	6,3
Mitte-Süd	14 112	14 963	15 695	851	1 583	6,0	11,2
43 Hafen	521	1 027	1 035	506	514	97,1	98,7
44 Herz-Jesu	2 302	2 544	2 656	242	354	10,5	15,4
45 Mauritz-Mitte	4 679	4 663	4 900	- 16	221	-0,3	4,7
46 Rumphorst	3 878	4 972	5 133	1 094	1 255	28,2	32,4
47 Uppenberg	4 197	4 093	4 279	- 104	82	-2,5	2,0
Mitte-Nordost	15 577	17 298	18 003	1 721	2 426	11,1	15,6
Stadtbezirk Mitte ¹⁾	58 271	60 706	63 563	2 435	5 292	4,2	9,1
51 Gievenbeck ²⁾	10 577	11 777	12 285	1 200	1 708	11,3	16,1
52 Sentrup	3 632	3 744	3 786	112	154	3,1	4,3
54 Mecklenbeck	4 551	5 106	5 342	555	791	12,2	17,4
56 Albachten	3 139	3 901	4 107	762	968	24,3	30,8
57 Roxel	4 590	4 521	4 857	- 69	267	-1,5	5,8
58 Nienberge	3 474	3 058	3 206	- 416	- 268	-12,0	-7,7
Stadtbezirk West	29 963	32 107	33 583	2 144	3 620	7,2	12,1
61 Coerde	5 236	5 108	5 775	- 128	539	-2,4	10,3
62 Kinderhaus-Ost	2 417	2 397	2 596	- 20	179	-0,8	7,4
63 Kinderhaus-West	5 081	4 768	5 249	- 313	168	-6,2	3,3
68 Sprakel	1 579	2 706	2 845	1 127	1 266	71,4	80,2
Stadtbezirk Nord	14 313	14 980	16 465	667	2 152	4,7	15,0
71 Mauritz-Ost	5 047	5 421	5 701	374	654	7,4	13,0
76 Gelmer-Dyckburg	1 842	1 745	1 888	- 97	46	-5,3	2,5
77 Handorf	3 864	3 865	4 089	1	225	0,0	5,8
Stadtbezirk Ost	10 753	11 030	11 678	277	925	2,6	8,6
81 Gremmendorf-West ²⁾	2 853	5 132	5 355	2 279	2 502	79,9	87,7
82 Gremmendorf-Ost	3 188	3 148	3 312	- 40	124	-1,2	3,9
86 Angelmodde	4 014	4 368	4 863	354	849	8,8	21,1
87 Wolbeck	4 471	4 743	5 248	272	777	6,1	17,4
Stadtbezirk Südost	14 526	17 391	18 778	2 865	4 252	19,7	29,3
91 Berg Fidel	2 824	2 754	3 099	- 70	275	-2,5	9,7
95 Hilstrup-Ost	3 015	2 736	2 880	- 279	- 135	-9,2	-4,5
96 Hilstrup-Mitte	4 584	4 662	5 202	78	618	1,7	13,5
97 Hilstrup-West	4 634	4 740	5 075	106	441	2,3	9,5
98 Amelsbüren	3 257	3 785	4 018	528	761	16,2	23,4
Stadtbezirk Hilstrup	18 314	18 677	20 275	363	1 961	2,0	10,7
Außenbezirke	87 869	94 185	100 779	6 316	12 910	7,2	14,7
Gesamt	146 140	154 891	164 342	8 751	18 202	6,0	12,5

Basisvariante:
Dynamischer Wissenschafts- und Wirtschaftsstandort

Szenario 2:
Flüchtlingzuwanderung, erweiterte Variante

1) Stadtbezirk Mitte:
Zu berücksichtigen ist, dass erfahrungsgemäß im Innenstadtbereich im Prognosezeitraum insbesondere nach 2020 vermutlich weitere Bauvorhaben entwickelt werden, die heute noch nicht bekannt sind.

2) Stadtteile Gievenbeck und Gremmendorf-West:
Zu berücksichtigen ist, dass die vorliegende Kleinräumige Bevölkerungsprognose den Nachnutzungszeitraum der Kasernen ab 2025 nicht abbildet.

Auch daher ist geplant, die Kleinräumige Bevölkerungsprognose im 2-jährigen Rhythmus fortzuschreiben.

(Differenzen in den Summen durch Runden)

Bevölkerung in den Stadtteilen zum 31.12.2015 und 31.12.2025 - Frauen

Vergleich der Basisvariante mit dem Szenario 2
(gemäß Vorlage V/0462/2016)

Stadtteil Teilbereich Stadtbezirk	Wohnberechtigte Bevölkerung - Frauen						
	2015	2025		Differenz zu 2015			
	Bestand	Basis	Szenario 2	abs.		in %	
				Basis	Szenario 2	Basis	Szenario 2
1	2	3	6	7	8	9	
11 Aegidii	785	743	762	- 42	- 23	-5,4	-2,9
12 Überwasser	781	658	662	- 123	- 119	-15,8	-15,2
13 Dom	1 163	1 122	1 370	- 41	207	-3,5	17,8
14 Buddenturm	1 379	1 349	1 433	- 30	54	-2,2	3,9
15 Martini	824	674	685	- 150	- 139	-18,2	-16,9
Altstadt	4 932	4 545	4 912	- 387	- 20	-7,8	-0,4
21 Pluggendorf	2 624	2 266	2 275	- 358	- 349	-13,6	-13,3
22 Josef	4 789	4 000	4 087	- 789	- 702	-16,5	-14,7
23 Bahnhof	602	799	813	197	211	32,7	35,1
24 Hansaplatz	3 551	3 100	3 189	- 451	- 362	-12,7	-10,2
25 Mauritz-West	3 504	3 511	3 638	7	134	0,2	3,8
26 Schlachthof	2 868	3 205	3 300	337	432	11,8	15,0
27 Kreuz	6 748	6 279	6 666	- 469	- 82	-7,0	-1,2
28 Neutor	2 329	2 655	2 660	326	331	14,0	14,2
29 Schloss	1 231	1 327	1 406	96	175	7,8	14,2
Innenstadtring	28 246	27 142	28 033	- 1 104	- 213	-3,9	-0,8
31 Aaseestadt	2 993	2 933	3 016	- 60	23	-2,0	0,8
32 Geist	4 715	4 812	4 972	97	257	2,0	5,5
33 Schützenhof	4 198	4 720	4 946	522	748	12,4	17,8
34 Düesberg	3 672	3 872	3 999	200	327	5,4	8,9
Mitte-Süd	15 578	16 337	16 934	759	1 356	4,9	8,7
43 Hafen	507	1 086	1 097	579	590	114,2	116,4
44 Herz-Jesu	2 897	3 071	3 159	174	262	6,0	9,1
45 Mauritz-Mitte	5 599	5 310	5 505	- 289	- 94	-5,2	-1,7
46 Rumphorst	4 332	5 484	5 617	1 152	1 285	26,6	29,7
47 Uppenberg	4 546	4 412	4 564	- 134	18	-3,0	0,4
Mitte-Nordost	17 881	19 362	19 944	1 481	2 063	8,3	11,5
Stadtbezirk Mitte¹⁾	66 637	67 386	69 822	749	3 185	1,1	4,8
51 Gievenbeck ²⁾	11 249	12 601	12 980	1 352	1 731	12,0	15,4
52 Sentrup	4 095	3 862	3 813	- 233	- 282	-5,7	-6,9
54 Mecklenbeck	4 759	5 405	5 530	646	771	13,6	16,2
56 Albachten	3 275	4 101	4 252	826	977	25,2	29,8
57 Roxel	4 594	4 612	4 850	18	256	0,4	5,6
58 Nienberge	3 430	3 205	3 311	- 225	- 119	-6,6	-3,5
Stadtbezirk West	31 402	33 787	34 736	2 385	3 334	7,6	10,6
61 Coerde	5 530	5 439	5 904	- 91	374	-1,6	6,8
62 Kinderhaus-Ost	2 630	2 589	2 718	- 41	88	-1,6	3,3
63 Kinderhaus-West	5 283	5 095	5 422	- 188	139	-3,6	2,6
68 Sprakel	1 596	2 772	2 872	1 176	1 276	73,7	79,9
Stadtbezirk Nord	15 039	15 894	16 916	855	1 877	5,7	12,5
71 Mauritz-Ost	5 500	5 734	5 916	234	416	4,2	7,6
76 Gelmer-Dyckburg	1 888	1 786	1 891	- 102	3	-5,4	0,2
77 Handorf	4 136	4 136	4 297	0	161	0,0	3,9
Stadtbezirk Ost	11 524	11 656	12 104	132	580	1,1	5,0
81 Gremmendorf-West ²⁾	2 729	5 153	5 309	2 424	2 580	88,8	94,5
82 Gremmendorf-Ost	3 321	3 299	3 407	- 22	86	-0,7	2,6
86 Angelmodde	4 190	4 608	4 960	418	770	10,0	18,4
87 Wolbeck	4 742	5 038	5 406	296	664	6,3	14,0
Stadtbezirk Südost	14 982	18 099	19 082	3 117	4 100	20,8	27,4
91 Berg Fidel	2 961	2 891	3 134	- 70	173	-2,4	5,8
95 Hiltrup-Ost	3 258	2 980	3 082	- 278	- 176	-8,5	-5,4
96 Hiltrup-Mitte	5 350	5 327	5 708	- 23	358	-0,4	6,7
97 Hiltrup-West	4 782	4 958	5 204	176	422	3,7	8,8
98 Amelsbüren	3 160	3 739	3 903	579	743	18,3	23,5
Stadtbezirk Hiltrup	19 511	19 895	21 031	384	1 520	2,0	7,8
Außenbezirke	92 458	99 330	103 869	6 872	11 411	7,4	12,3
Gesamt	159 095	166 717	173 692	7 622	14 597	4,8	9,2

Basisvariante:
Dynamischer Wissenschafts- und Wirtschaftsstandort

Szenario 2:
Flüchtlingzuwanderung, erweiterte Variante

1) Stadtbezirk Mitte:
Zu berücksichtigen ist, dass erfahrungsgemäß im Innenstadtbereich im Prognosezeitraum insbesondere nach 2020 vermutlich weitere Bauvorhaben entwickelt werden, die heute noch nicht bekannt sind.

2) Stadtteile Gievenbeck und Gremmendorf-West:
Zu berücksichtigen ist, dass die vorliegende Kleinräumige Bevölkerungsprognose den Nachnutzungszeitraum der Kasernen ab 2025 nicht abbildet.

Auch daher ist geplant, die Kleinräumige Bevölkerungsprognose im 2-jährigen Rhythmus fortzuschreiben.

(Differenzen in den Summen durch Runden)

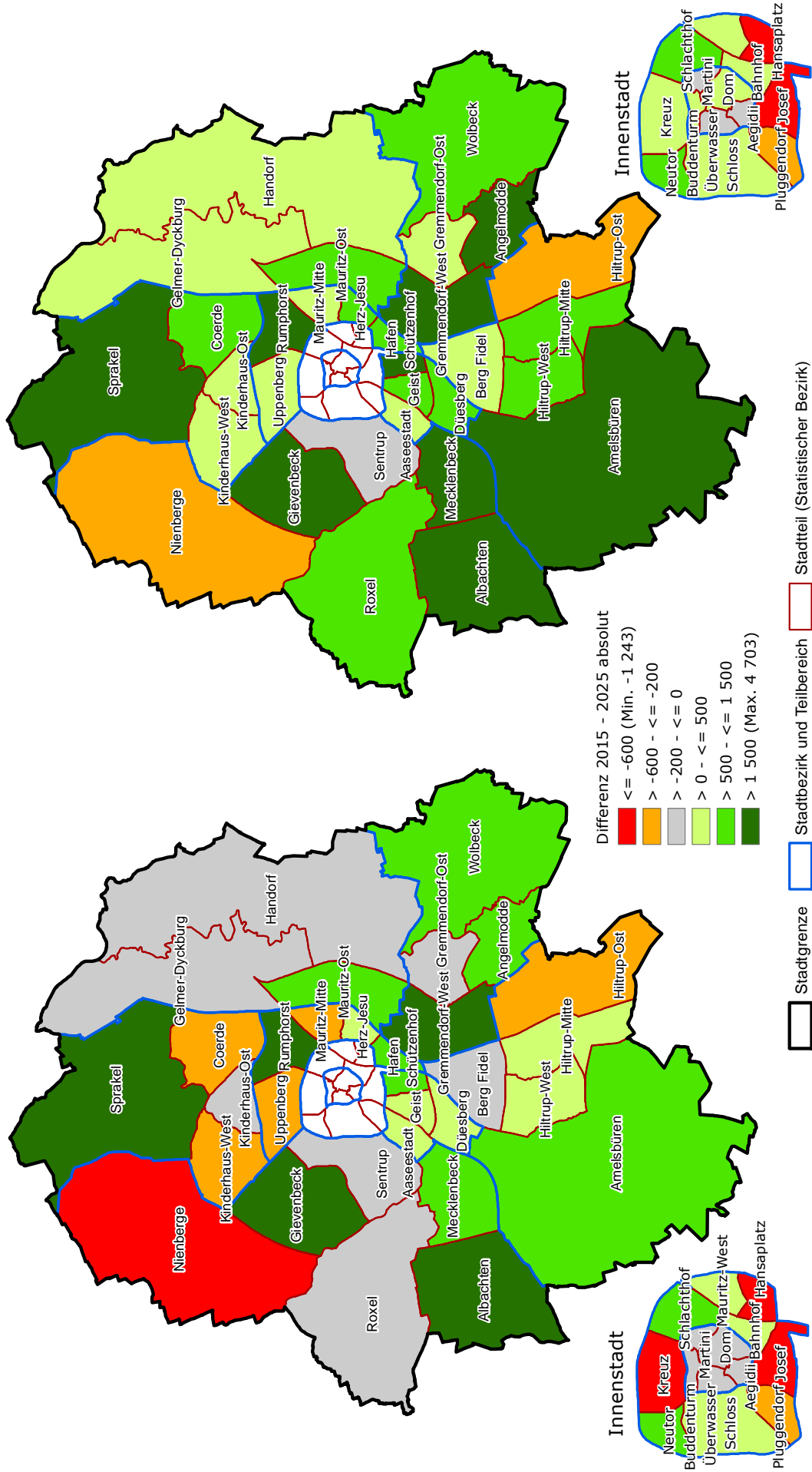
STADT MÜNSTER

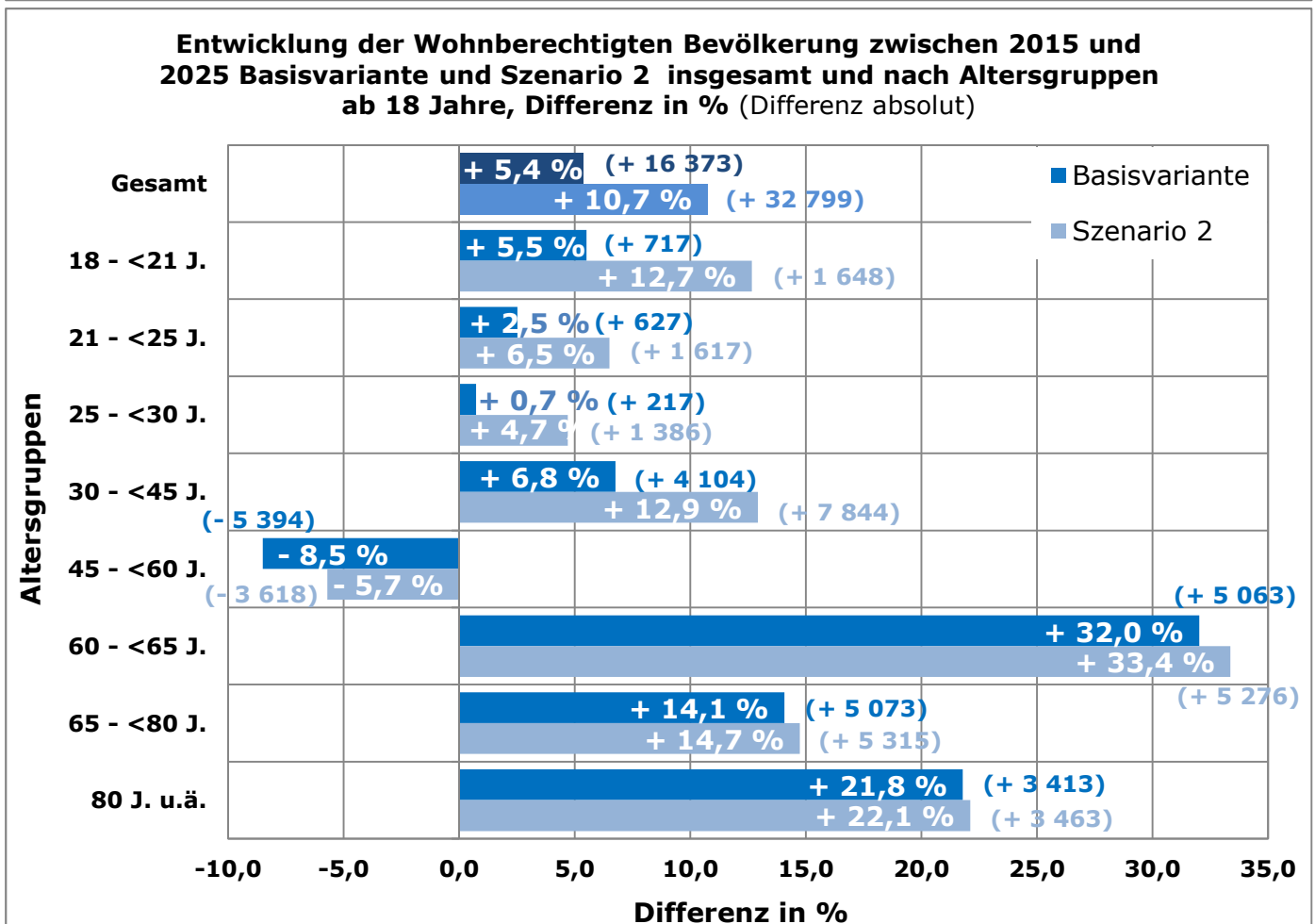
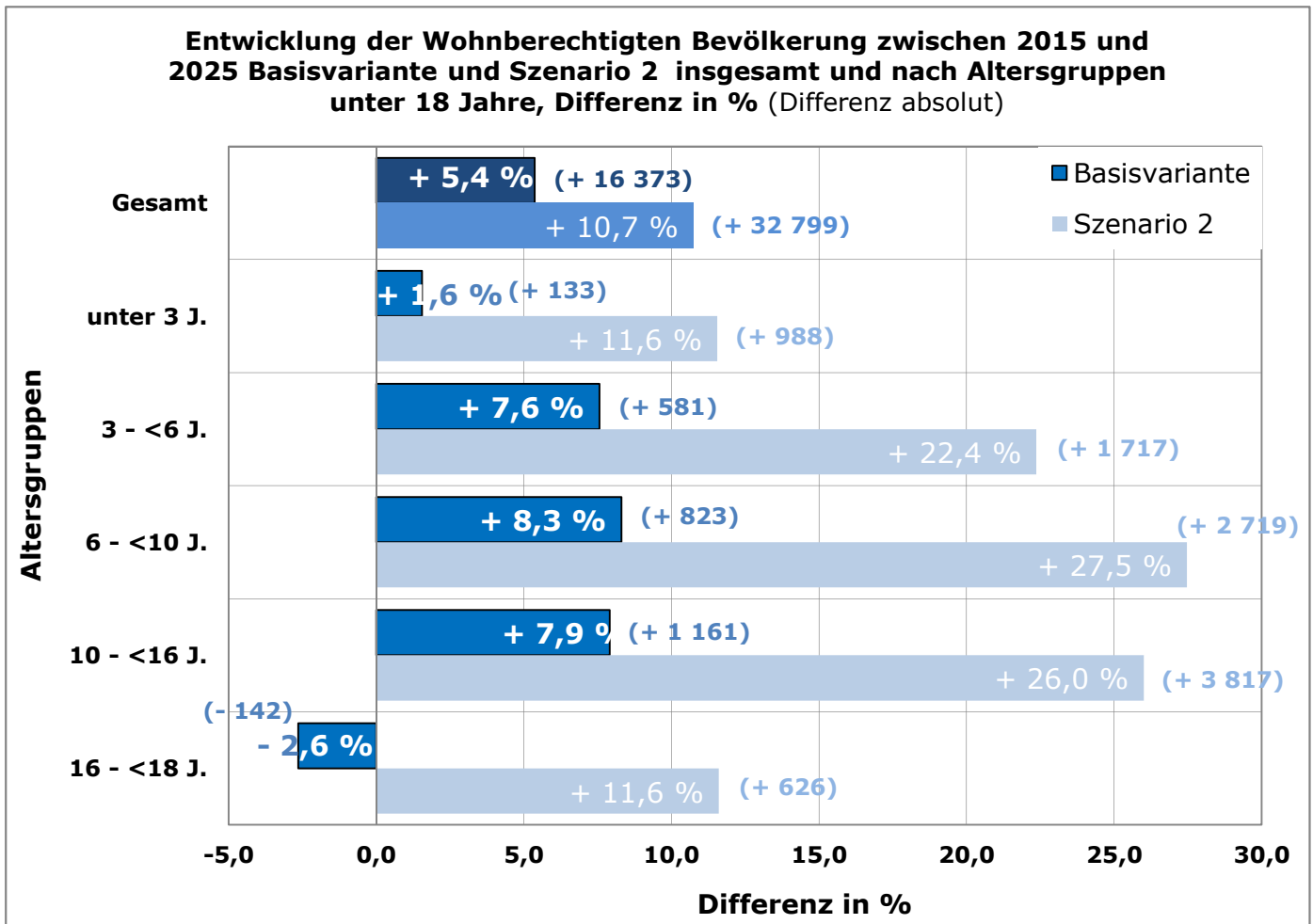
Kleinräumige Bevölkerungsprognose 2015 bis 2025

- absolute Entwicklung 2015 zu 2025 in den Stadtteilen der Basisvariante und Szenario 2 -

**Variante Szenario 2
 Flüchtlingszuwanderung erweitert**

**Basisvariante
 Dynamischer Wissenschafts- und Wirtschaftsstandort**





Entwicklung der Bevölkerung 2015 - 2025 in Münster nach Altersgruppen und Geschlecht (absolut, relativ)

Kleinräumige Bevölkerungsprognose 2015 bis 2025, Lauf vom 31.08.2016

(Differenzen in den Summen durch Runden)

Altersgruppen	Bevölkerung insgesamt						
	31.12.2015 (Bestand)	31.12.2025 (Prognose)		Differenz zu 2015			
		Basis- variante	Szenario 2	absolut		in %	
				Basis- variante	Szenario 2	Basis- variante	Szenario 2
unter 3 J.	8 555	8 688	9 543	133	988	1,6	11,6
3 - <6 J.	7 676	8 257	9 393	581	1 717	7,6	22,4
6 - <10 J.	9 898	10 721	12 617	823	2 719	8,3	27,5
10 - <16 J.	14 677	15 838	18 494	1 161	3 817	7,9	26,0
16 - <18 J.	5 397	5 255	6 023	- 142	626	-2,6	11,6
18 - <21 J.	13 011	13 728	14 659	717	1 648	5,5	12,7
21 - <25 J.	24 869	25 496	26 486	627	1 617	2,5	6,5
25 - <30 J.	29 511	29 728	30 897	217	1 386	0,7	4,7
30 - <45 J.	60 708	64 812	68 552	4 104	7 844	6,8	12,9
45 - <60 J.	63 418	58 024	59 800	-5 394	-3 618	-8,5	-5,7
60 - <65 J.	15 809	20 872	21 085	5 063	5 276	32,0	33,4
65 - <80 J.	36 047	41 120	41 362	5 073	5 315	14,1	14,7
80 J. u.ä.	15 659	19 072	19 122	3 413	3 463	21,8	22,1
Gesamt	305 235	321 608	338 034	16 373	32 799	5,4	10,7
Männer							
unter 3 J.	4 435	4 461	4 929	26	494	0,6	11,1
3 - <6 J.	3 892	4 210	4 856	318	964	8,2	24,8
6 - <10 J.	5 145	5 464	6 602	319	1 457	6,2	28,3
10 - <16 J.	7 552	8 103	9 710	551	2 158	7,3	28,6
16 - <18 J.	2 793	2 740	3 189	- 53	396	-1,9	14,2
18 - <21 J.	5 849	6 165	6 736	316	887	5,4	15,2
21 - <25 J.	10 969	11 337	11 924	368	955	3,4	8,7
25 - <30 J.	14 327	14 493	15 150	166	823	1,2	5,7
30 - <45 J.	30 789	32 796	34 851	2 007	4 062	6,5	13,2
45 - <60 J.	31 299	28 911	29 947	-2 388	-1 352	-7,6	-4,3
60 - <65 J.	7 628	9 990	10 102	2 362	2 474	31,0	32,4
65 - <80 J.	16 120	19 045	19 150	2 925	3 030	18,1	18,8
80 J. u.ä.	5 342	7 175	7 195	1 833	1 853	34,3	34,7
Gesamt	146 140	154 891	164 342	8 751	18 202	6,0	12,5
Frauen							
unter 3 J.	4 120	4 227	4 614	107	494	2,6	12,0
3 - <6 J.	3 784	4 047	4 537	263	753	6,9	19,9
6 - <10 J.	4 753	5 257	6 015	504	1 262	10,6	26,6
10 - <16 J.	7 125	7 734	8 784	609	1 659	8,5	23,3
16 - <18 J.	2 604	2 515	2 834	- 89	230	-3,4	8,8
18 - <21 J.	7 162	7 562	7 923	400	761	5,6	10,6
21 - <25 J.	13 900	14 158	14 562	258	662	1,9	4,8
25 - <30 J.	15 184	15 234	15 747	50	563	0,3	3,7
30 - <45 J.	29 919	32 016	33 700	2 097	3 781	7,0	12,6
45 - <60 J.	32 119	29 114	29 853	-3 005	-2 266	-9,4	-7,1
60 - <65 J.	8 181	10 881	10 983	2 700	2 802	33,0	34,3
65 - <80 J.	19 927	22 075	22 212	2 148	2 285	10,8	11,5
80 J. u.ä.	10 317	11 896	11 928	1 579	1 611	15,3	15,6
Gesamt	159 095	166 717	173 692	7 622	14 597	4,8	9,2

**Entwicklung der Bevölkerung 2015 - 2025 ab 60 Jahren in Stufen von 5
 Altersjahren (absolut, relativ)**

(Differenzen in den Summen durch Runden)

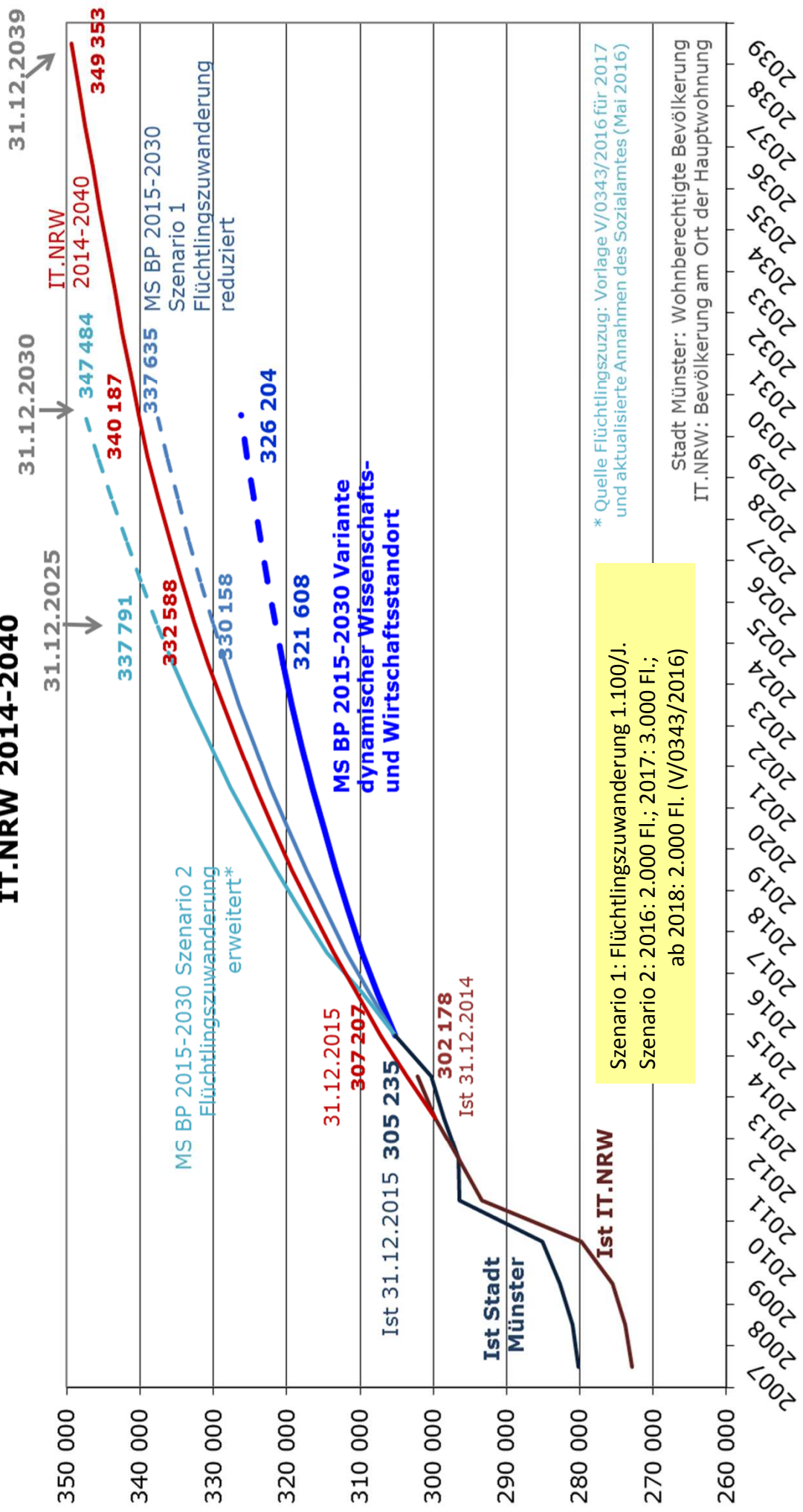
Alters- gruppen	Bevölkerung insgesamt						
	31.12.2015 (Bestand)	31.12.2025 (Prognose)		Differenz zu 2015			
		Basis- variante	Szenario 2	absolut		in %	
				Basis- variante	Szenario 2	Basis- variante	Szenario 2
60 - <65 J.	15 809	20 872	21 085	5 063	5 276	32,0	33,4
65 - <70 J.	12 343	17 148	17 277	4 805	4 934	38,9	40,0
70 - <75 J.	11 265	13 651	13 728	2 386	2 463	21,2	21,9
75 - <80 J.	12 439	10 322	10 356	-2 117	-2 083	-17,0	-16,7
80 - <85 J.	7 751	8 242	8 268	491	517	6,3	6,7
85 - <90 J.	5 176	6 906	6 923	1 730	1 747	33,4	33,8
90 J. u.ä.	2 732	3 924	3 931	1 192	1 199	43,6	43,9

Alters- gruppen	Bevölkerung insgesamt - Männer						
	31.12.2015 (Bestand)	31.12.2025 (Prognose)		Differenz zu 2015			
		Basis- variante	Szenario 2	absolut		in %	
				Basis- variante	Szenario 2	Basis- variante	Szenario 2
60 - <65 J.	7 628	9 990	10 102	2 362	2 474	31,0	32,4
65 - <70 J.	5 839	8 120	8 185	2 281	2 346	39,1	40,2
70 - <75 J.	5 007	6 319	6 345	1 312	1 338	26,2	26,7
75 - <80 J.	5 274	4 605	4 620	- 669	- 654	-12,7	-12,4
80 - <85 J.	2 997	3 359	3 374	362	377	12,1	12,6
85 - <90 J.	1 739	2 604	2 611	865	872	49,8	50,1
90 J. u.ä.	606	1 211	1 210	605	604	99,9	99,6

Alters- gruppen	Bevölkerung insgesamt - Frauen						
	31.12.2015 (Bestand)	31.12.2025 (Prognose)		Differenz zu 2015			
		Basis- variante	Szenario 2	absolut		in %	
				Basis- variante	Szenario 2	Basis- variante	Szenario 2
60 - <65 J.	8 181	10 881	10 983	2 700	2 802	33,0	34,3
65 - <70 J.	6 504	9 027	9 092	2 523	2 588	38,8	39,8
70 - <75 J.	6 258	7 331	7 383	1 073	1 125	17,1	18,0
75 - <80 J.	7 165	5 716	5 736	-1 449	-1 429	-20,2	-19,9
80 - <85 J.	4 754	4 882	4 894	128	140	2,7	3,0
85 - <90 J.	3 437	4 302	4 312	865	875	25,2	25,5
90 J. u.ä.	2 126	2 712	2 721	586	595	27,6	28,0

Quelle: Einwohnerdatei Stadt Münster, Prognoselauf vom 31.08.2016

Bevölkerung insgesamt - Bestand ab 2007 und Münsteraner Vorausberechnungen 2015-2030 im Vergleich zur Vorausberechnung von IT.NRW 2014-2040



* Quelle Flüchtlingszuzug: Vorlage V/0343/2016 für 2017 und aktualisierte Annahmen des Sozialamtes (Mai 2016)

Stadt Münster: Wohnberechtigte Bevölkerung
 IT.NRW: Bevölkerung am Ort der Hauptwohnung

Szenario 1: Flüchtlingszuwanderung 1.100/./.
 Szenario 2: 2016: 2.000 Fl.; 2017: 3.000 Fl.;
 ab 2018: 2.000 Fl. (V/0343/2016)

Jahr, jew. 31.12.

ANNAHMEN FÜR DIE KLEINRÄUMIGE BEVÖLKERUNGSPROGNOSE MÜNSTER 2015 BIS 2025	
2 Varianten:	
<ul style="list-style-type: none"> • Basisvariante „Dynamischer Wissenschafts- und Wirtschaftsstandort“ • Szenario 2 „Erweiterter Flüchtlingszuzug“ 	
Zeithorizont	31.12.2015 bis 31.12.2025
Ausgangsbevölkerung	Ermittlung der Wohnberechtigten Bevölkerung aus dem Melderegister durch die Statistikdienststelle (Stand: 31.12.2015)
Fruchtbarkeit	Raten aus dem Durchschnitt der Jahre 2013 – 2015 Für Szenario 2 zusätzlich die Raten der ausländischen Mütter aus dem Durchschnitt der Jahre 2013-2015 für den zusätzlichen Flüchtlingszuzug
Sterblichkeit	Sterberaten Münsters 2011 – 2015; Lebenserwartung orientiert an der 13. Koordinierten Bevölkerungsvorausberechnung für Deutschland: Anstieg bis 2025 bei Frauen von 83,8 um 0,8 Jahren auf 84,6 und bei Männern von 79,2 um 1,3 Jahren auf 80,5
Zuzugsvolumen	Geschätzte Werte für den jährlichen Gesamtzuzug 2016 – 2025 unter Berücksichtigung der KMK-Prognose zur Entwicklung der Studienanfängerzahlen und Hinweise der Hochschulen, Einbezug von Flüchtlingszuzügen in der Größenordnung des Durchschnitts der Jahre 2012-2014 (ca. 700 Flüchtlinge) Für Szenario 2 (Sozialamt V/0479/2016): Zusätzlicher Zuzug von Flüchtlingen in Höhe von 2 000 Personen; 3 000 Personen für 2017; danach Stabilisierung auf 2 000 Personen je Jahr
Altersstruktur der Zuziehenden	Quoten aus dem Durchschnitt der Jahre 2013 – 2015 Für Szenario 2: Entsprechend der Altersstruktur der Empfänger von Asylbewerberleistungen in Münster mit Hilfebeginn in 2015
Altersstruktur der Fortziehenden	Raten aus dem Durchschnitt der Jahre 2013 – 2015
Altersstruktur der Umziehenden	Raten aus dem Durchschnitt der Jahre 2013 – 2015

Neubaubezieher	Annahmen zur künftigen Fertigstellung an EFA- und MEFA-Einheiten auf Basis der Beschlussvorlage „Baulandprogramm 2016 – 2020“ V/0153/2016, Stand Mai 2016 Belegungsdichten (Personen je Wohneinheit) und Altersstruktur der Neubaubezieher aufgrund Analyse vom April/Mai 2016 (weitere Informationen hierzu s. Anlage 10) und Informationen aus der AG Wohnen, Sitzung 23.06.2016
<u>Grundlegende Annahme für die Basisvariante:</u> Die Hochschulen behalten ihre Zugskraft, Münster kann weiterhin Bevölkerung durch einen starken Arbeits- und Wohnungsmarkt gewinnen/halten.	

KBP 2015 – 2025: Annahmen zu Belegungsdichten/Neubaubeziehern

Neubaubezieher in Efa:

- Neubaubezieher in freifinanzierte Efa: 3,0 Ew./Wohnung
- Neubaubezieher in geförderten Efa: 4,0 Ew./Wohnung
(für einzelne städtische Baugebiete höhere Werte)

Neubaubezieher in Mefa:

- Ohne Förderung/ohne Seniorenwohnungen: 1,6 Ew./W.
- Mit Förderung für Familien: 3,4 Ew./W.
- Mit Förderung – Sonstige: 1,6 Ew./W.
- Wohnungen für Senioren: 1,1 Ew./W.

Hinweis:

- Für die Wiedernutzung d. York-Kaserne und der Oxford-Kaserne wurden spezifische Belegungsdichten abgestimmt

Neubaubezieherquoten und Belegungsdichten für die kleinräumige Bevölkerungsprognose 2015 bis 2025

Für die Kleinräumige Bevölkerungsprognose 2015 bis 2025 wurden folgende Daten neu berechnet:

- Die Belegungsdichten zur Ermittlung der Neubaubezieher in den Stadtzellen
- Die Neubaubezieherquoten für die einzelnen Altersjahre 00 bis 99 Jahre, d.h. die Altersgliederung der Neubaubezieher. Benötigt werden diese Quoten, um die mit Hilfe der Belegungsdichten ermittelten Gesamtzahl an Neubaubeziehern nach Geschlecht und Alter aufzuteilen.

In der Auswertung berücksichtigte Daten:

Bewegungen: Geburten, Außen- und Binnenumzüge	9 456
Wohnungszahl:	4 124
Gebäude:	2 155

Damit flossen rund 75 % der in den Jahren 2010 bis 2015 gebauten Wohngebäude in die Analyse ein.

Ergebnis der Berechnungen für die Belegungsdichten für die Kleinräumige Bevölkerungsprognose 2015 bis 2025:

	Belegungsdichten	
	KBP 2015 – 2025 (KBP 2013-2020)	
• Neubaubezieher in EFA	3,0	(3,3)
↳ Mit Förderung	4,0	(4,7)
• Neubaubezieher in MEFA		
↳ Ohne Förderung und ohne Seniorenwohnungen	1,6	(1,2)
↳ Mit Förderung (Familienwohnungen)	3,4	(3,4)
↳ Seniorenwohnungen	1,1	(1,2)

STADT MÜNSTER
Kleinräumige Bevölkerungsprognosen 2013 bis 2020 und 2015 bis 2025 (Basisvariante)
- Vergleich der relativen Entwicklung 2015 zu 2020 in den Stadtteilen -

KBP 2015-2025
Basisvariante
(Differenz Prognosewert 2020 - Bestandswert 2015)

KBP 2013 - 2020
(Differenz Prognosewert 2020 - Prognosewert 2015)

