



LANDMARKEN AG 
Immobilien

kadawittfeldarchitektur

Inhalt

- Bauliches Gesamtkonzept Hbf Ostseite
- Konzeptstudie zum Bahnhofsvorplatz
- Grundriss Erdgeschoss
- Grundrisse Obergeschosse
- Grundriss Tiefgeschoss
- Schnitte
- Werbekonzept
- Radstation

BAULICHES GESAMTKONZEPT

Hbf Ostseite



Städtebauliche Lage

ALTSTADT

BREMER PLATZ

HANSAVIERTEL

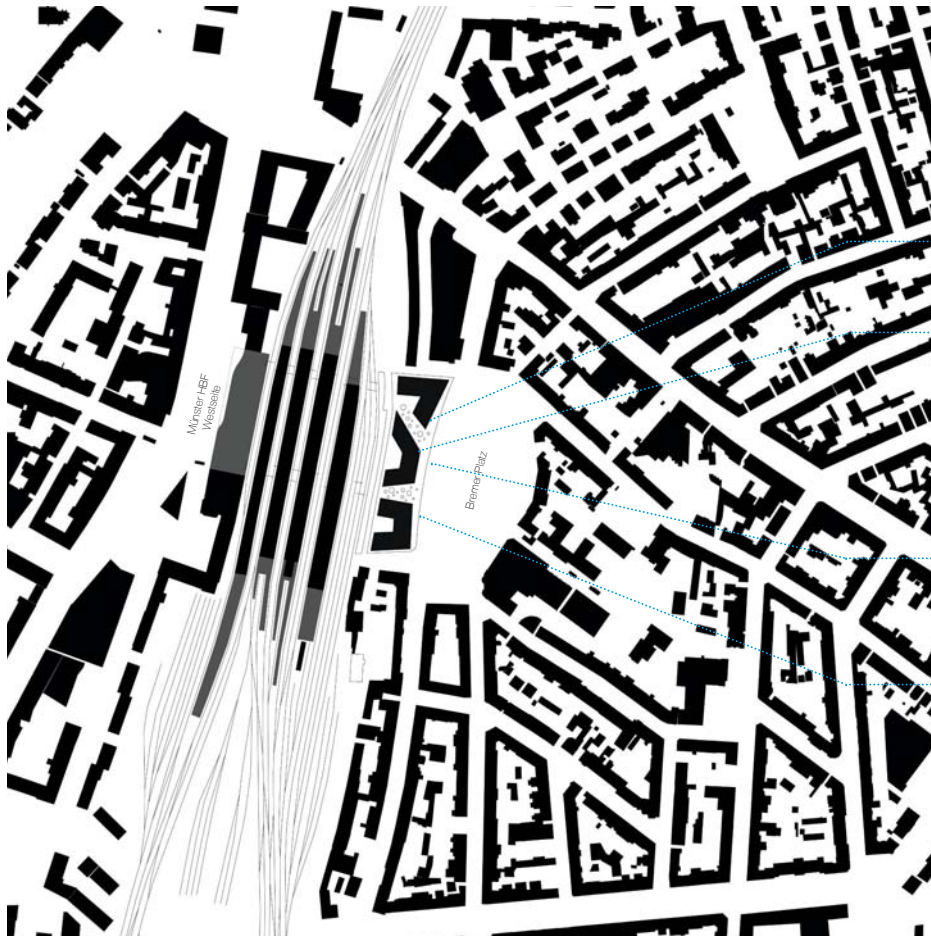


STATUS QUO

Bahntrasse = deutliche **Trennung** der städtischen Räume Innenstadt und Hansaviertel

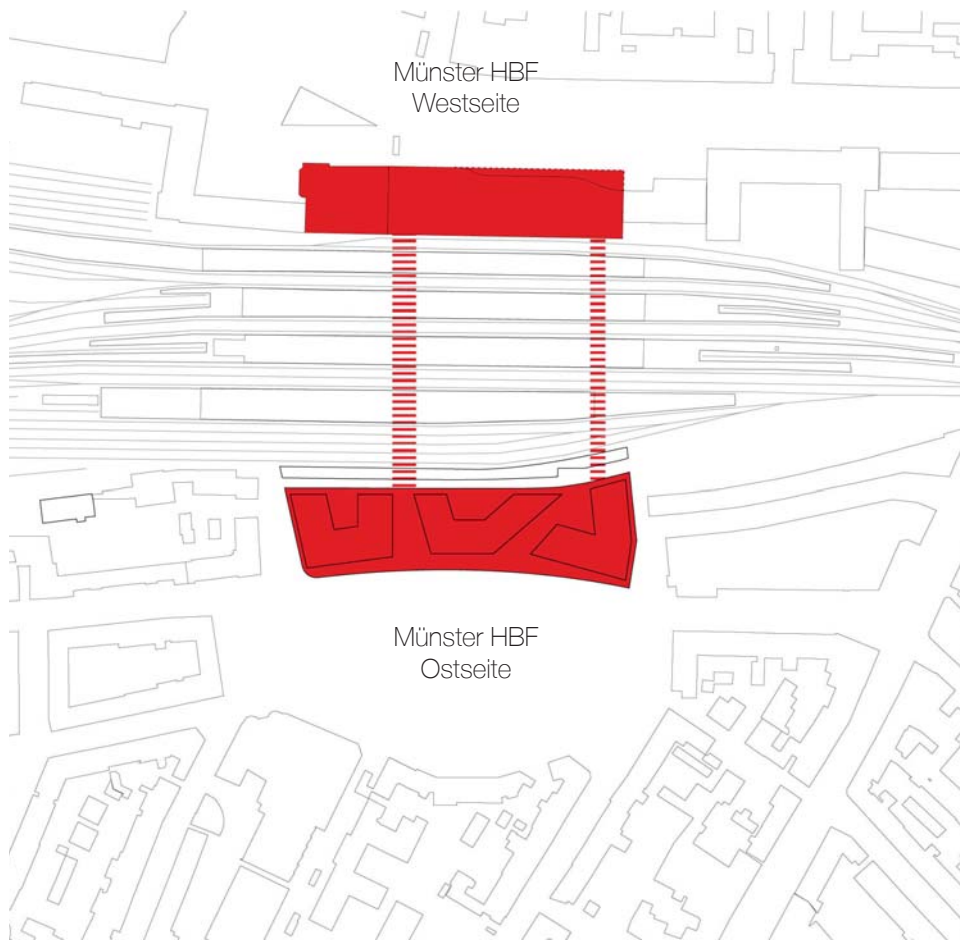
Bremer Platz heutige **Rückseite** des Münsteraner Hauptbahnhofes, aber wichtigster **verkehrstechnischer Knotenpunkt**

räumliche Lücke und eine überwiegend **unorganisierte Freifläche**, die kaum als Platz funktioniert



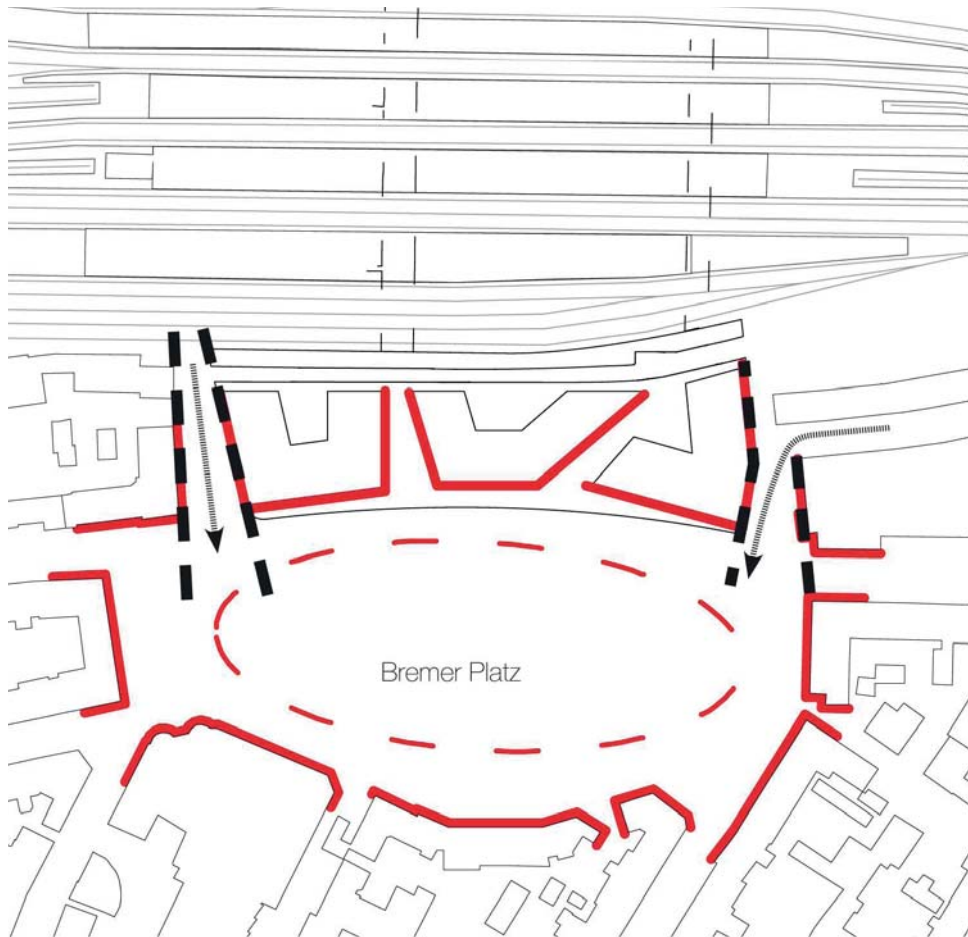
STÄDTEBAULICHE ZIELE

1. ein **neues großzügiges Bahnhofsentree**
2. eine **Klammer mit dem Neubau** des Hauptgebäudes, die unkomplizierte Unterquerung der Gleisanlagen als **Verbindung von Hansaviertel und Stadtzentrum** wird gesichert und verständlich gemacht
3. die verschiedenen **funktionalen Anforderungen von Bahn und Stadt** werden schlüssig integriert
4. die **städtebauliche Situation** am Bremer Platz wird räumlich vervollständigt



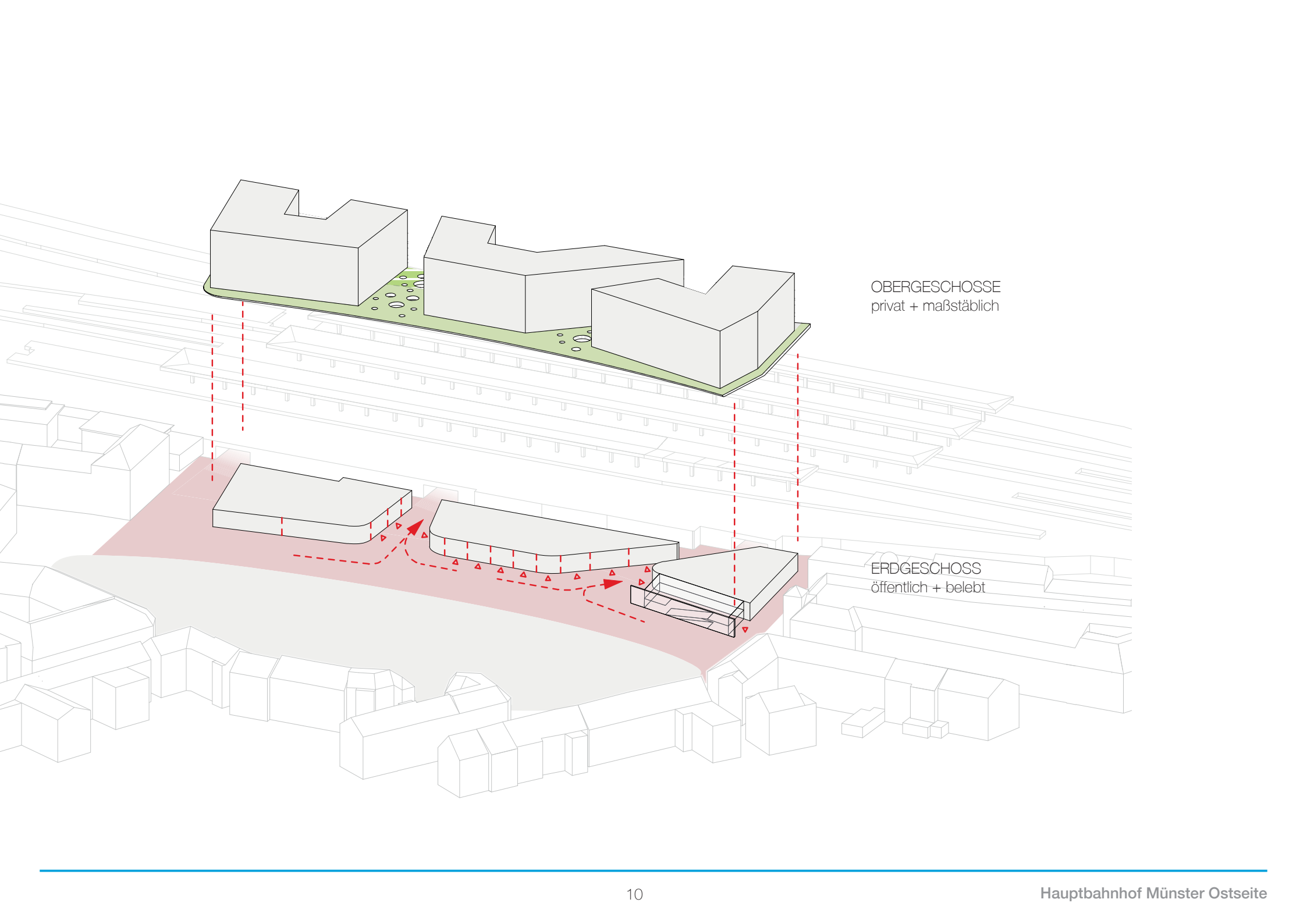
STÄDTEBAULICHES KONZEPT

Verbindende Spange mit 2 Adressen



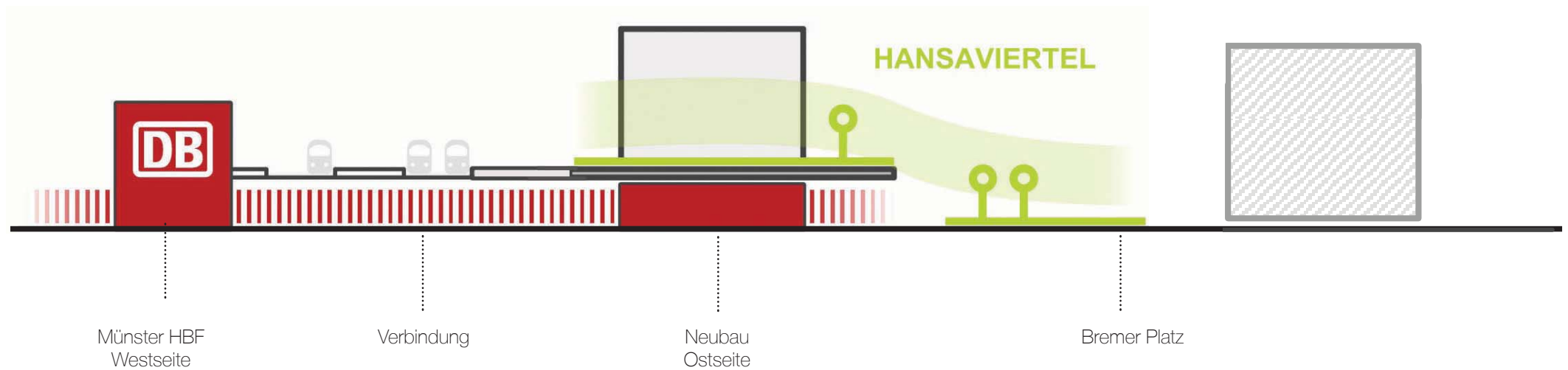
STÄDTEBAULICHES KONZEPT

Öffnung Hamburger Tunnel und Straße Bremer Platz

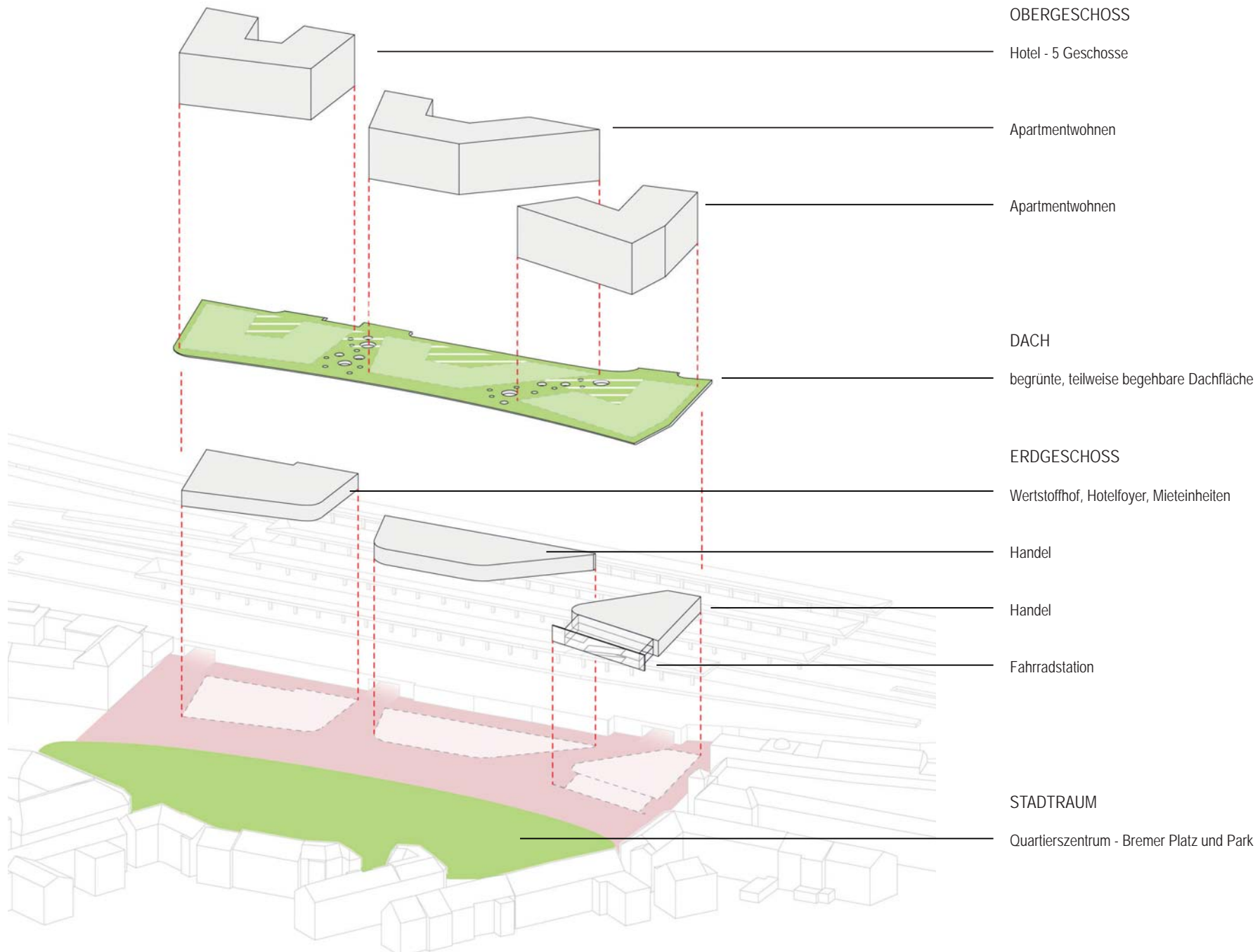


OBERGESCHOSSE
privat + maßstäblich

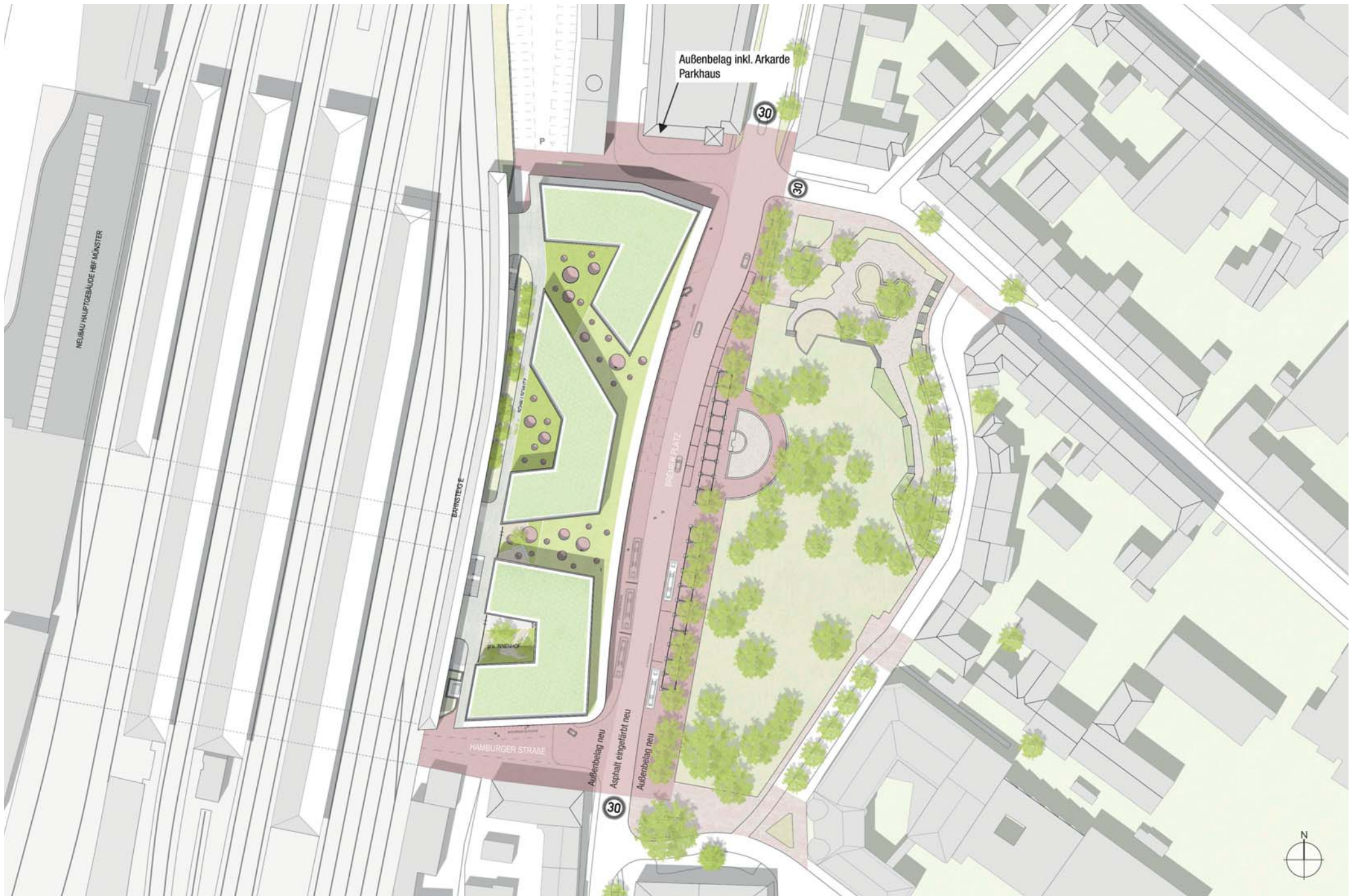
ERDGESCHOSSE
öffentlich + belebt



Erweiterung des HBF Münster im EG (öffentlich), Hauptnutzungen (privat) übernehmen Proportionen der umliegenden Bebauung und verlagern sich mit Parkerweiterung auf das Dach.



KONZEPTSTUDIE ZUM BAHNHOF SVORPLATZ

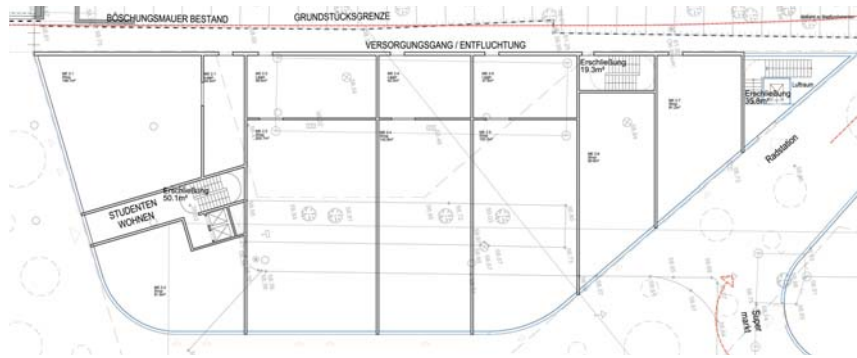




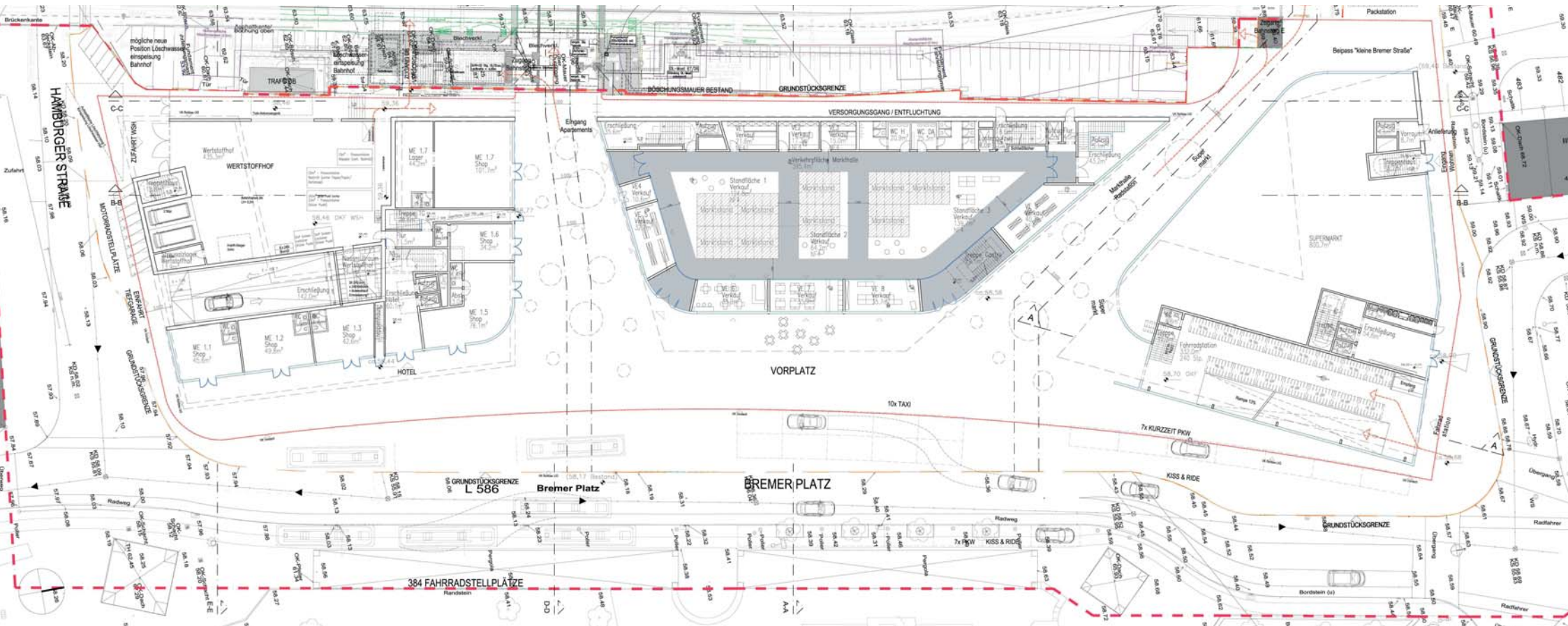
Vorschlag zur Gestaltung „Bremer Park“
FSWLA - Landschaftsarchitektur



GRUNDRISS ERDGESCHOSS



VARIANTE HANDEL, MITTelturm



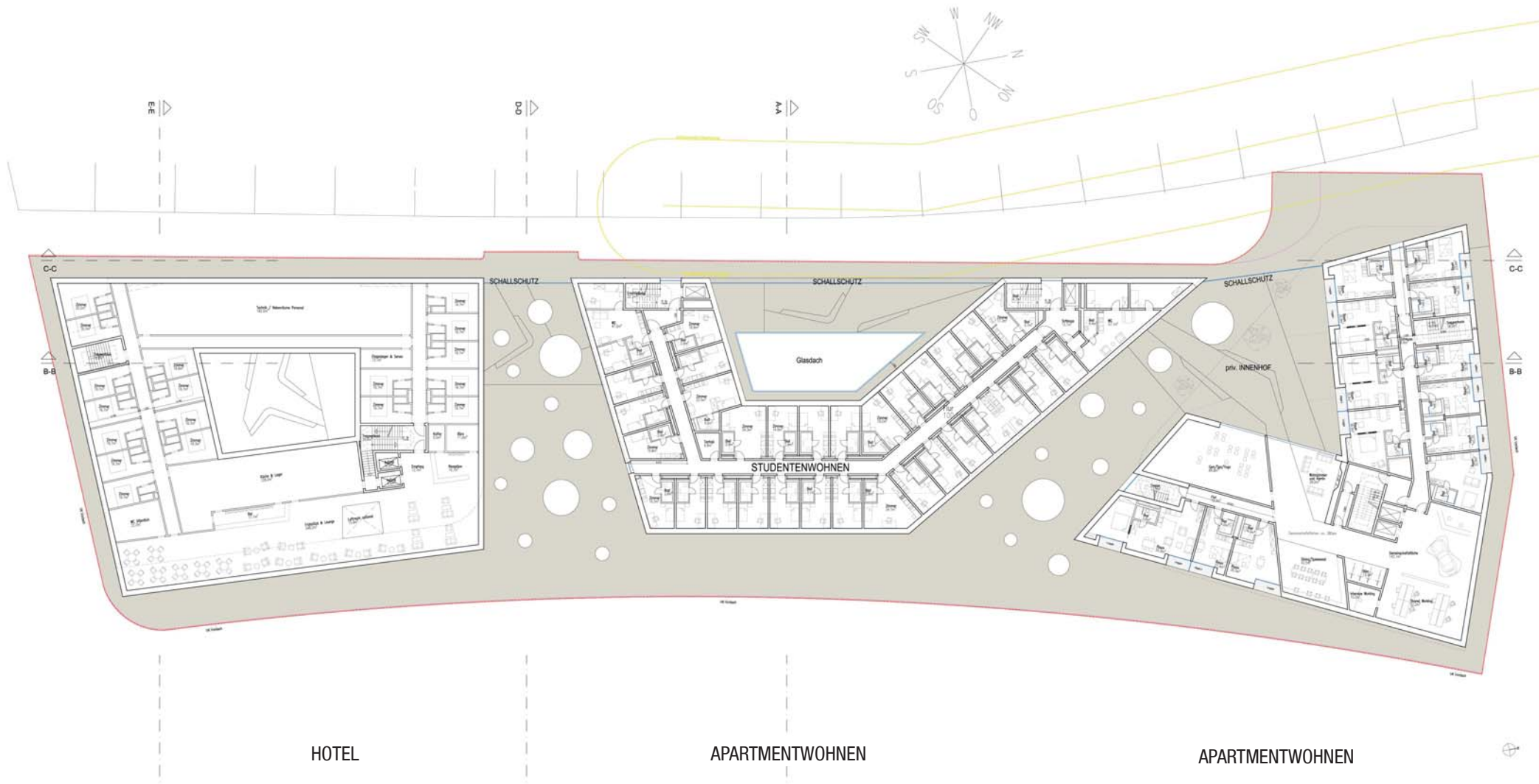
EINZELHANDEL, WERTSTOFFHOF, EINGANG HOTEL

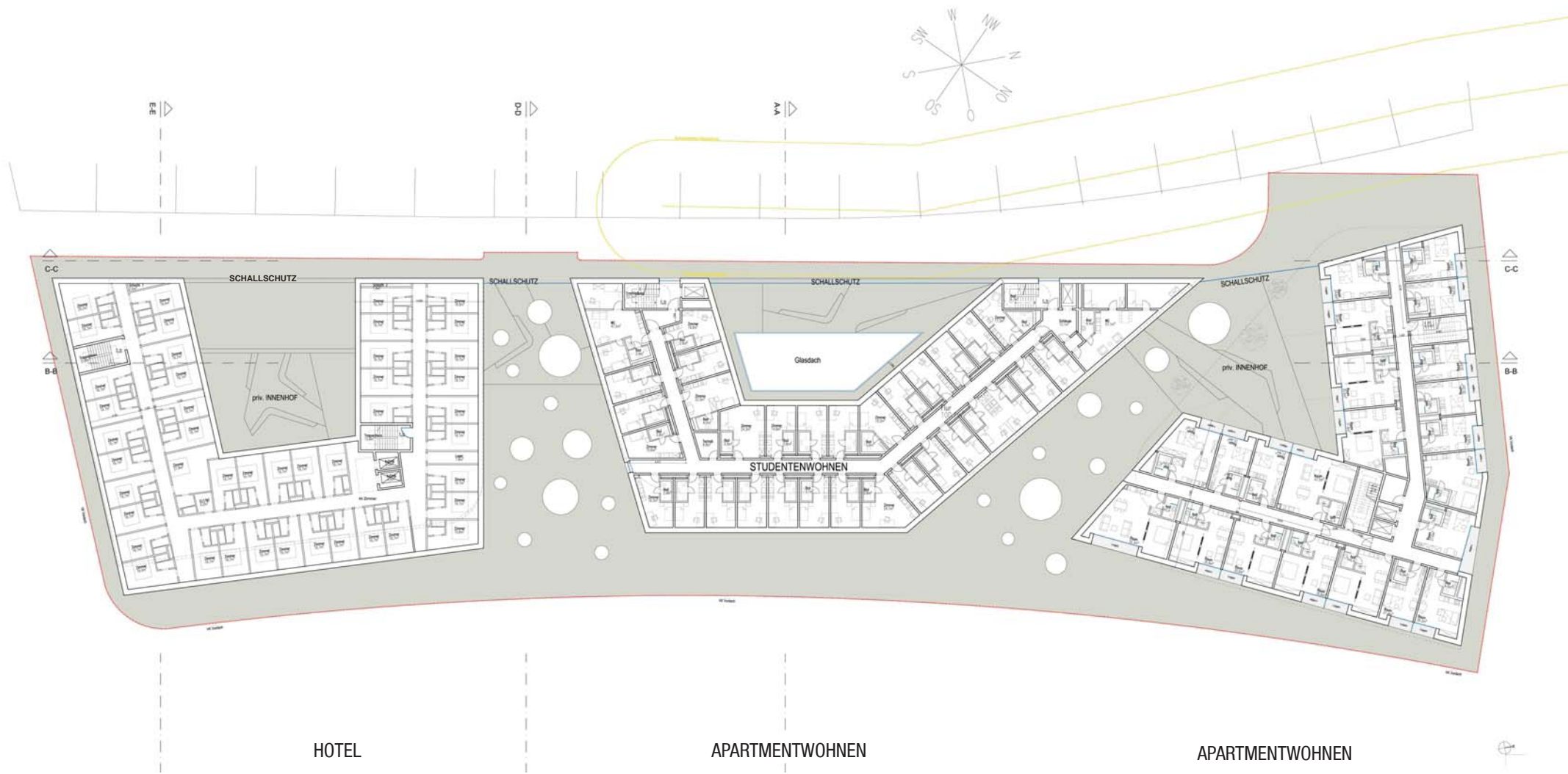
HANDEL

HANDEL, FAHRRADSTATION

VORABZUG PLANUNG

GRUNDRISSSE OBERGESCHOSSE

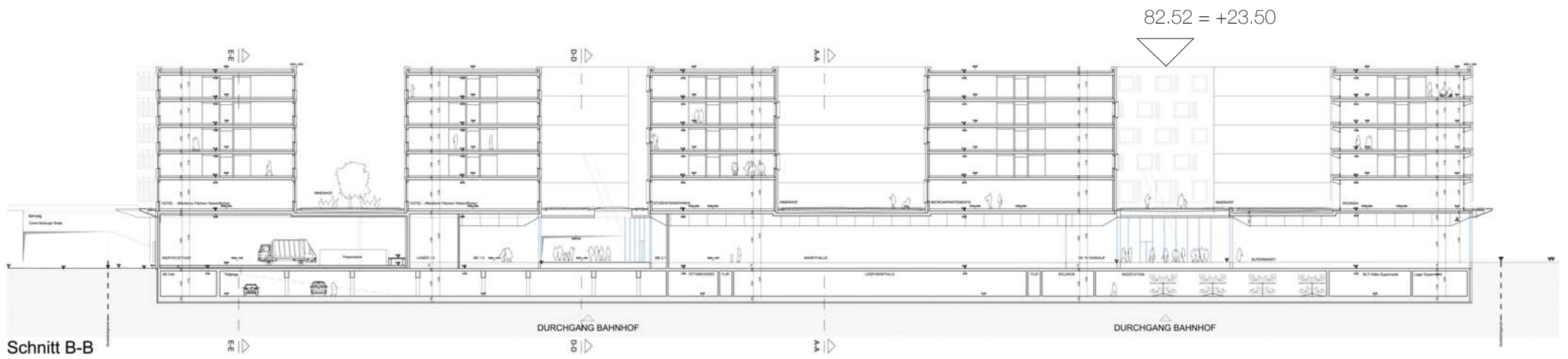




VORABZUG PLANUNG

GRUNDRISS TIEFGESCHOSS

SCHNITTE



Schnitt B-B

Hotel
Handel
Wertstoffhof

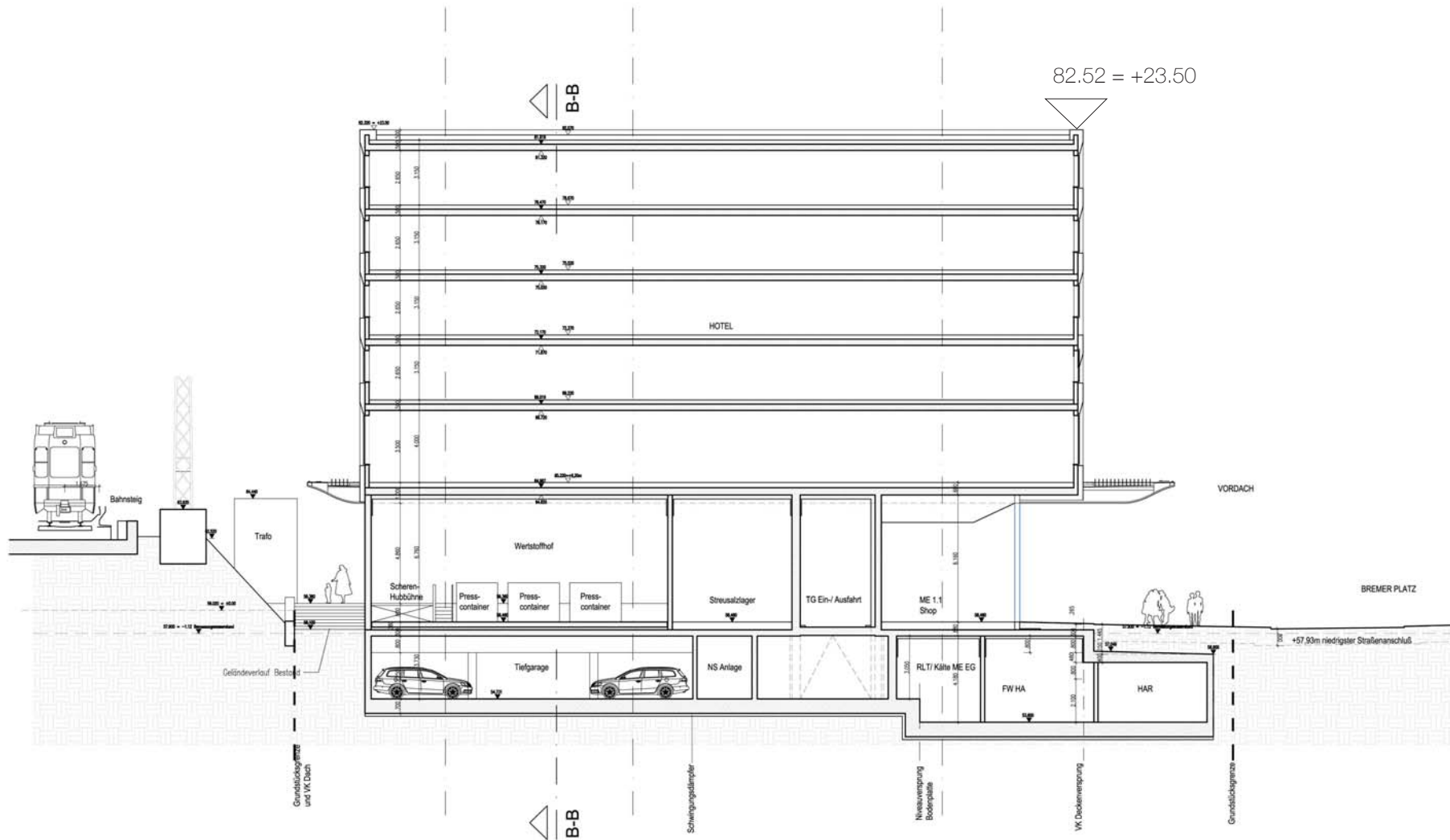
SÜDTURM

Apartmentwohnen
Handel

MITTELTURM

Apartmentwohnen
Handel
Radstation

NORDTURM

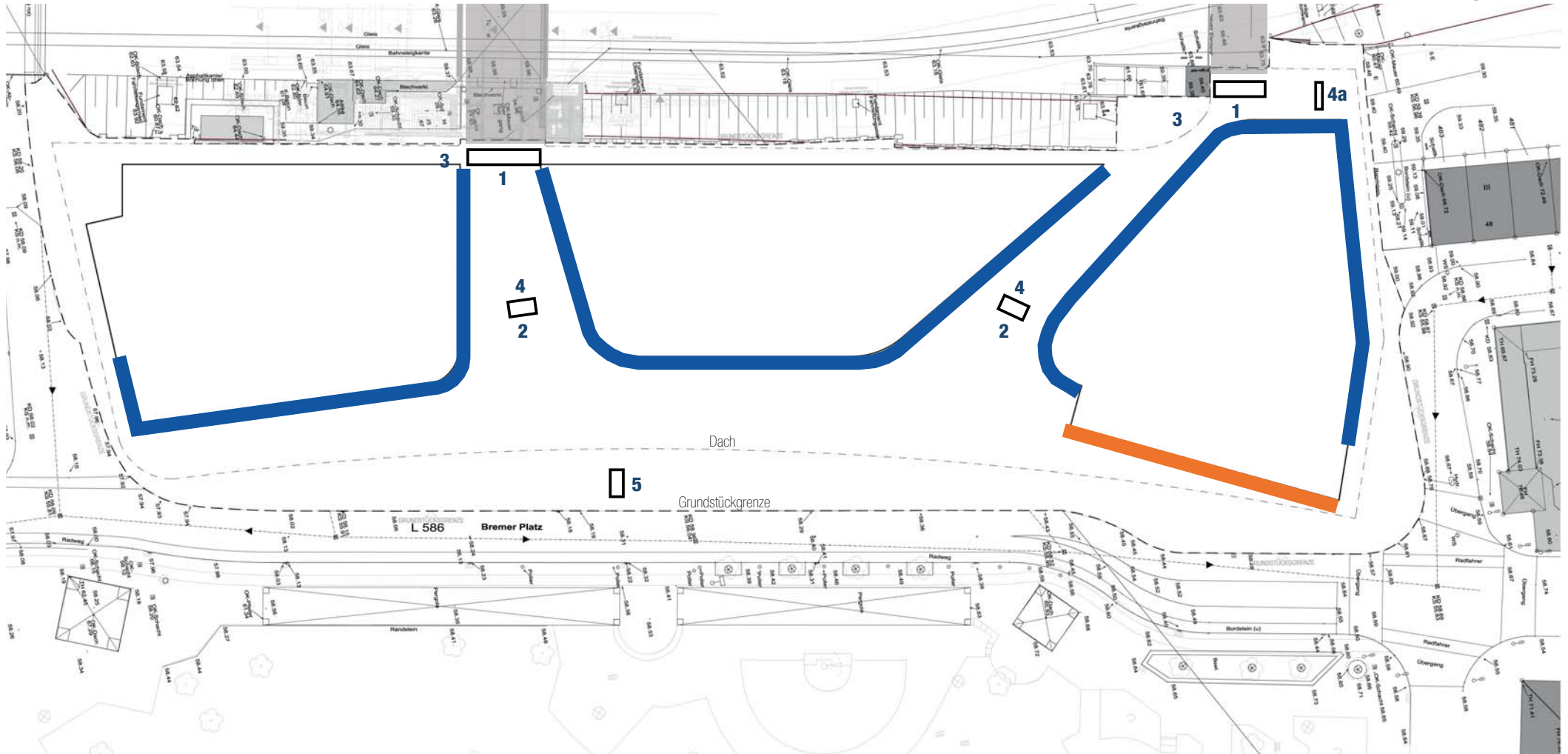


Hotel, Handel, Wertstoffhof

SÜDTURM

VORABZUG PLANUNG

WERBEKONZEPT



1 Richtungsschilder, W03.03
Maße (HxBxT) in mm: 375-750 x 1000-2750 x 64
Montage an Brüstung DB

2 DB Bildmarke
Nenngröße 700mm, Montage unter Dach

Fassadengrafik Fahrradstation in Abstimmung
Investor, Architekt, Stadt, Betreiber (monochrom)

3 Ascher, S 03.05
Maße (HxBxT) in mm
1108 x 552 x 325 / 1955 x 552 x 325

4 Wegweiser Stadt auf Rückseite
DB Bildmarke

„Werband“, im Übergang Dach - Fassade,
Beschilderung über Zugangstüren

4a Wegweiser Stadt mit Piktogrammen,
Montage unter Dach

5 Infosteile beleuchtet, mit dynamischer
Anzeige und Stadtplan

Grundstücksgrenze

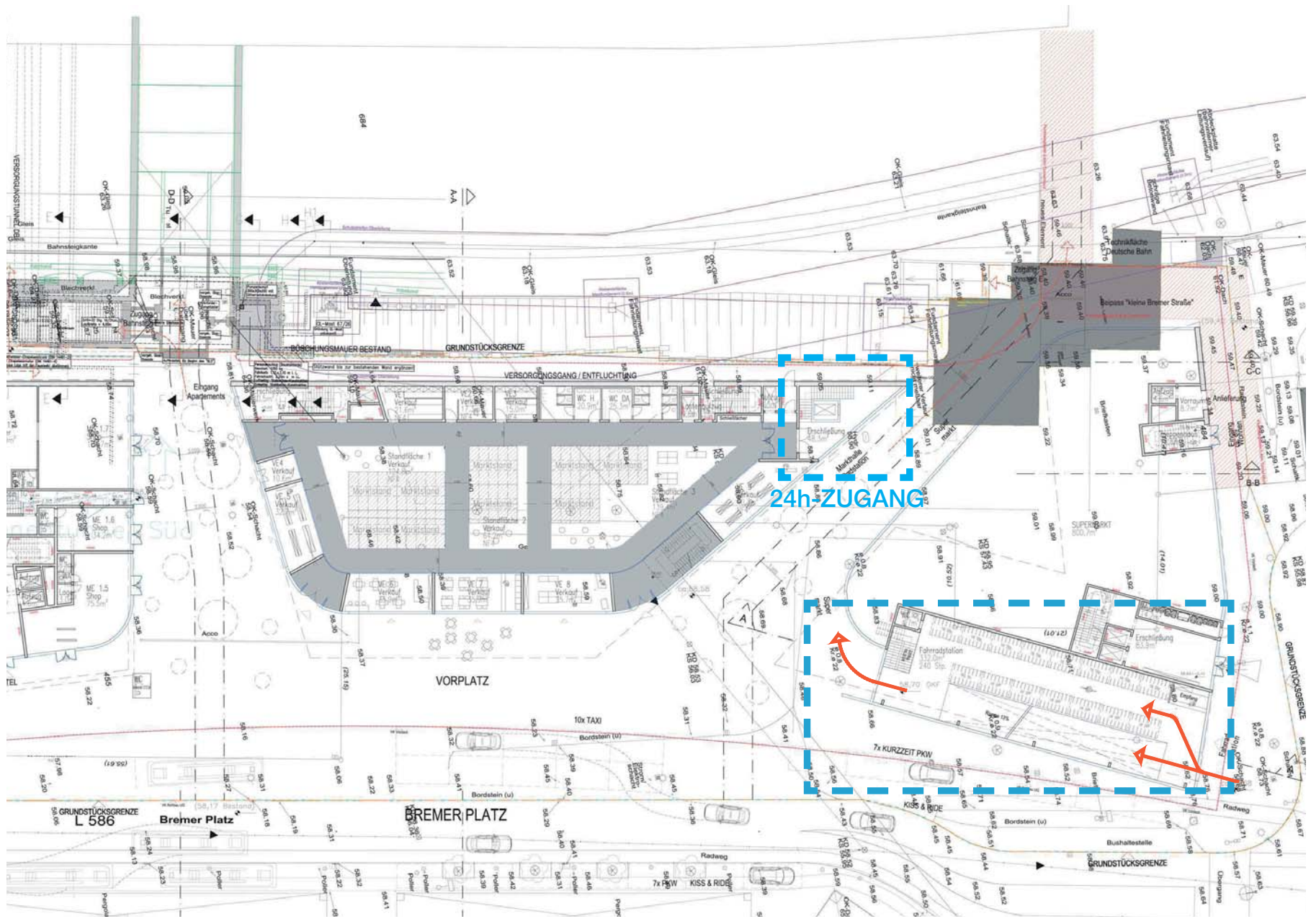
kadawittfeldarchitektur			
Hauptbahnhof Münster Ost Revisionsplan			
Werbekonzept			
Planart / Phase			
EG	08.11.2016	A3	1/500
Planinhalt	Datum	Format	Maßstab

VORABZUG

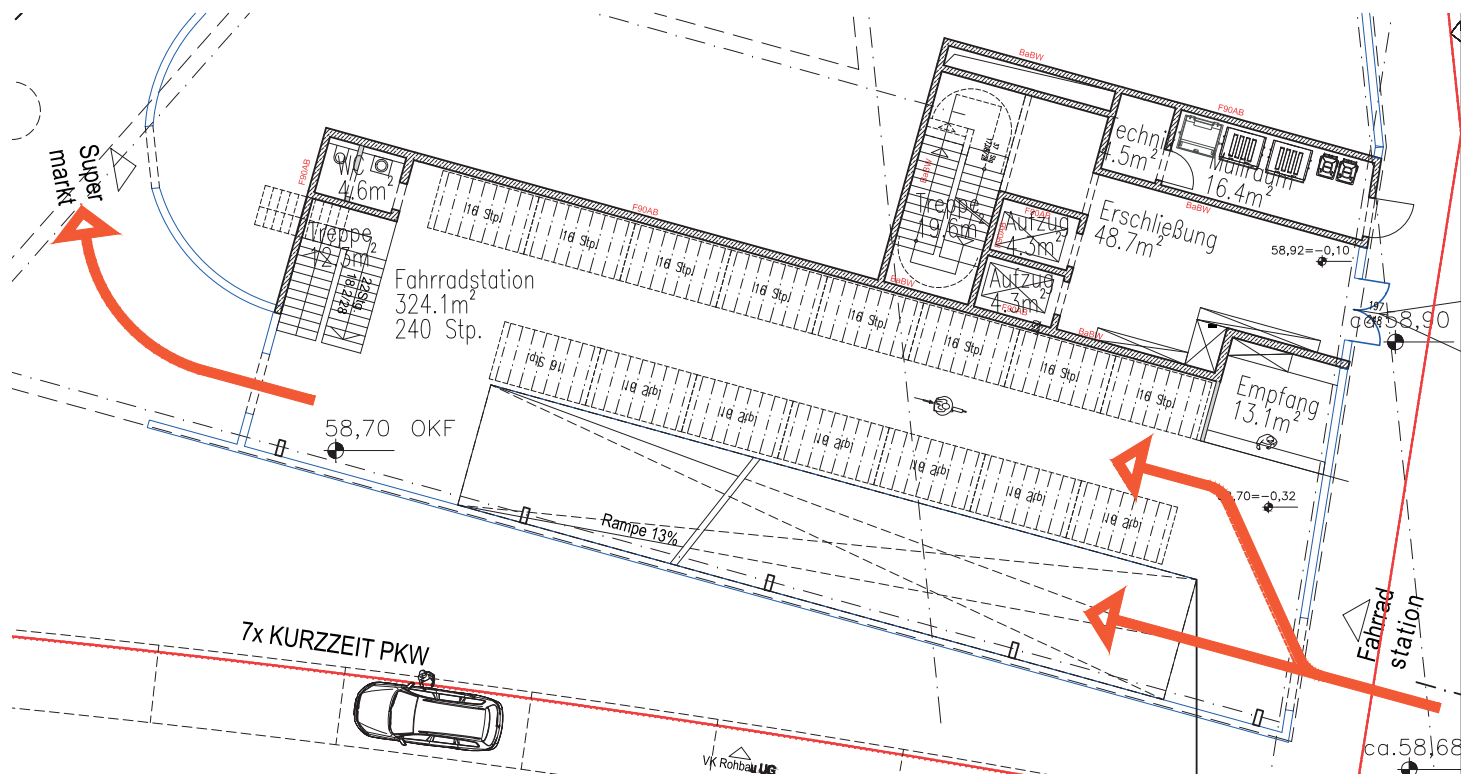
RADSTATION

Stellplatzbilanz 14.12.2016

Untergeschoss	ca. 1.780 Stellplätze
Erdgeschoss	ca. 240 Stellplätze
Ebene +1	ca. 136 Stellplätze
Summe	ca. 2.156 Stellplätze



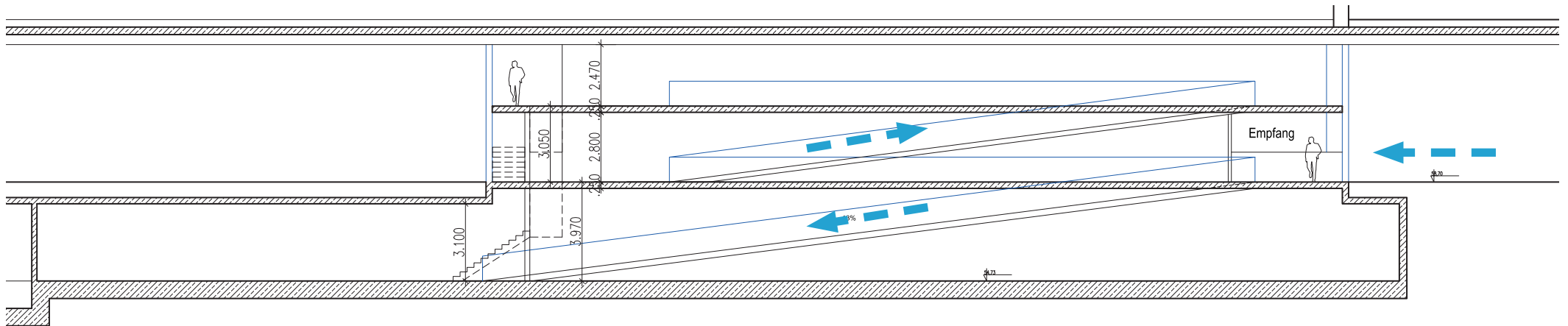
Lage Fahrradstation



Ebene Erdgeschoss
- ca. 240 Stellplätze

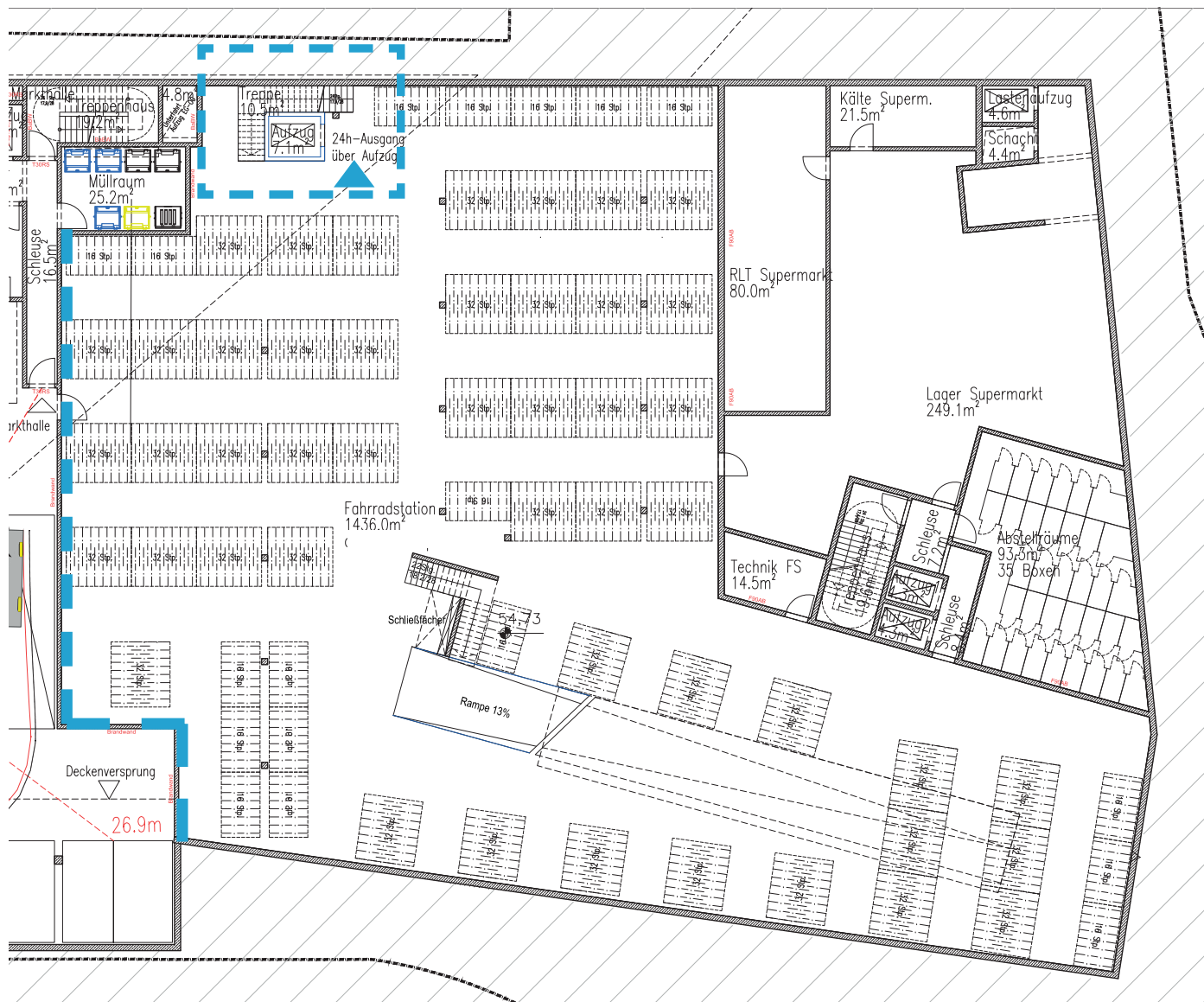
Anpassungen

- Empfang
- Rampenlage an Fassade
- Lage Treppe



Erschliessung Ebenen
- 3 Ebenen

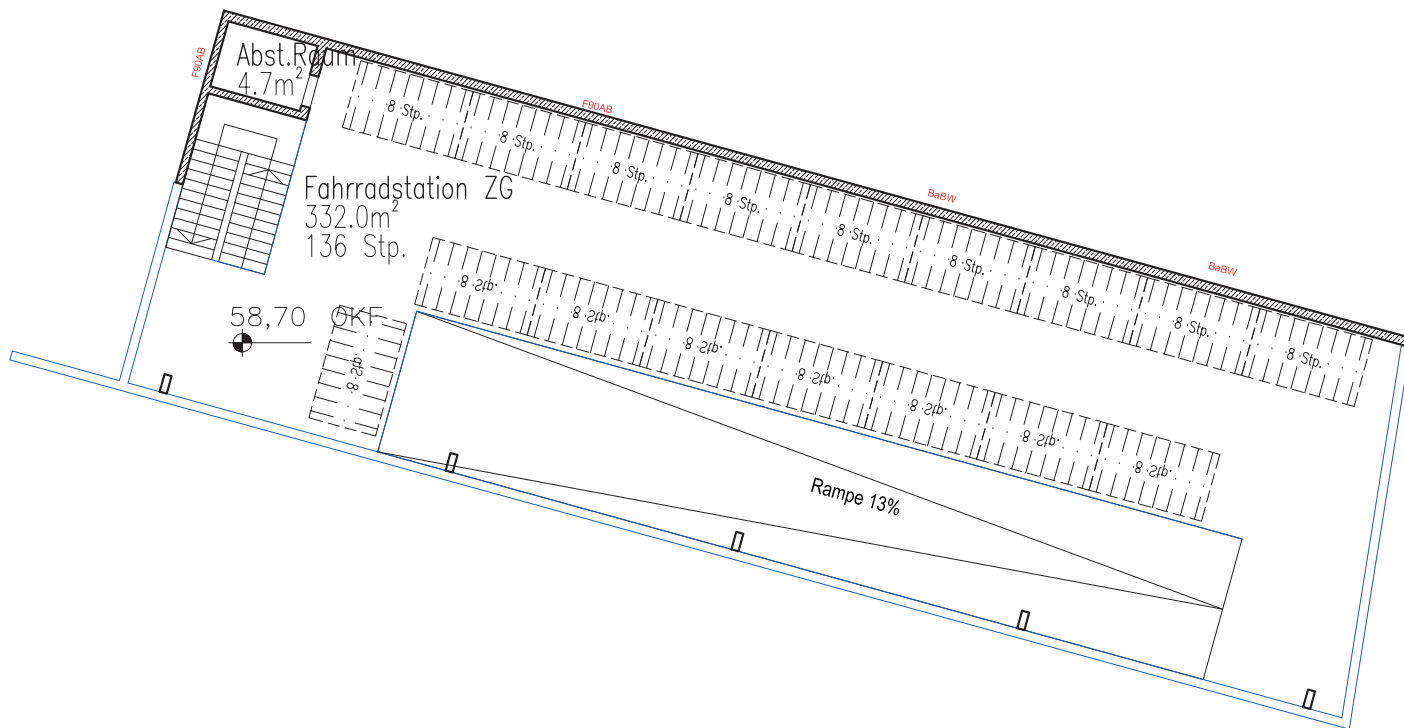
Anpassungen
- Geschosshöhe +1 Geschoss



Ebene Untergeschoss
- ca. 1.780 Stellplätze

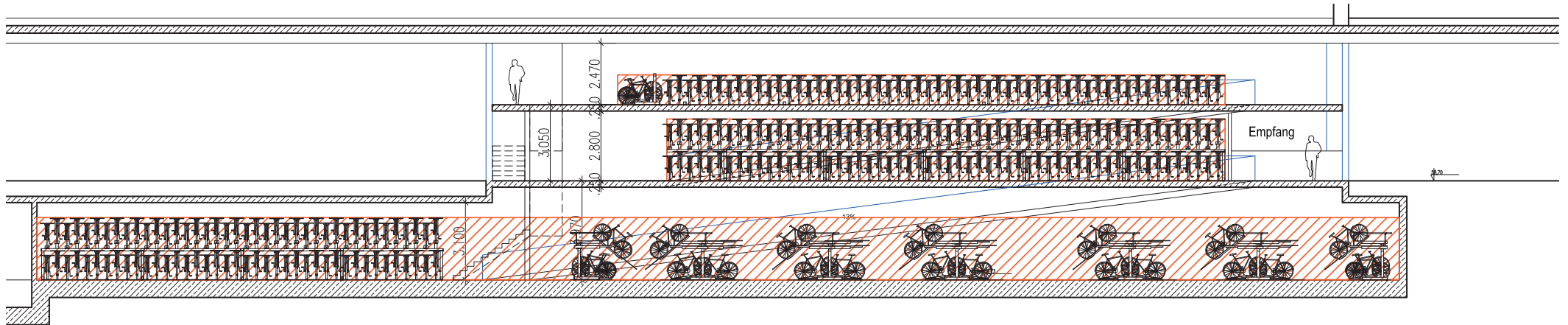
24h Zu-/Ausgang
- Fahrradtransport mit Aufzug

Anpassungen
- Lage Rampenlage
- Stellplatzraster
- Lage Treppe

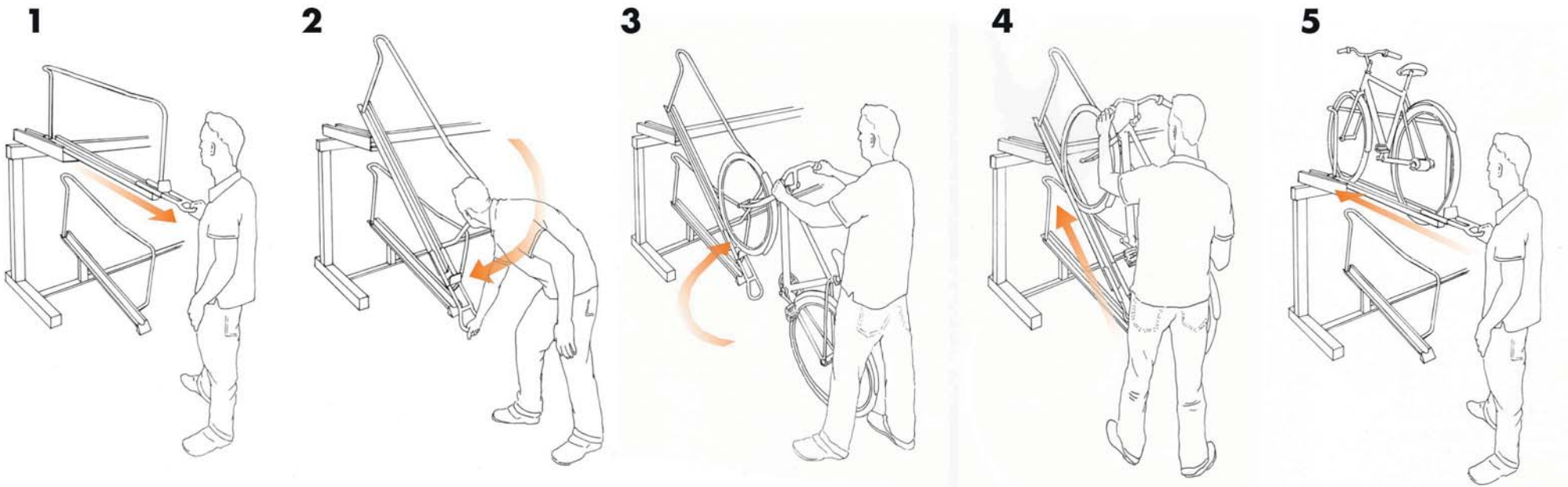


Ebene +1
- ca. 136 Stellplätze

Anpassungen
- Lage Rampenlage
- Stellplatzraster
- Lage Treppe



Stellraumprofile
- Einfach- und Doppelstockparker



Bedienung Doppelstockparker





kadawittfeldarchitektur

© 02|2017

The copyright in this document belongs to kadawittfeldarchitektur and no part of this document should be used or copied without their prior written permission.