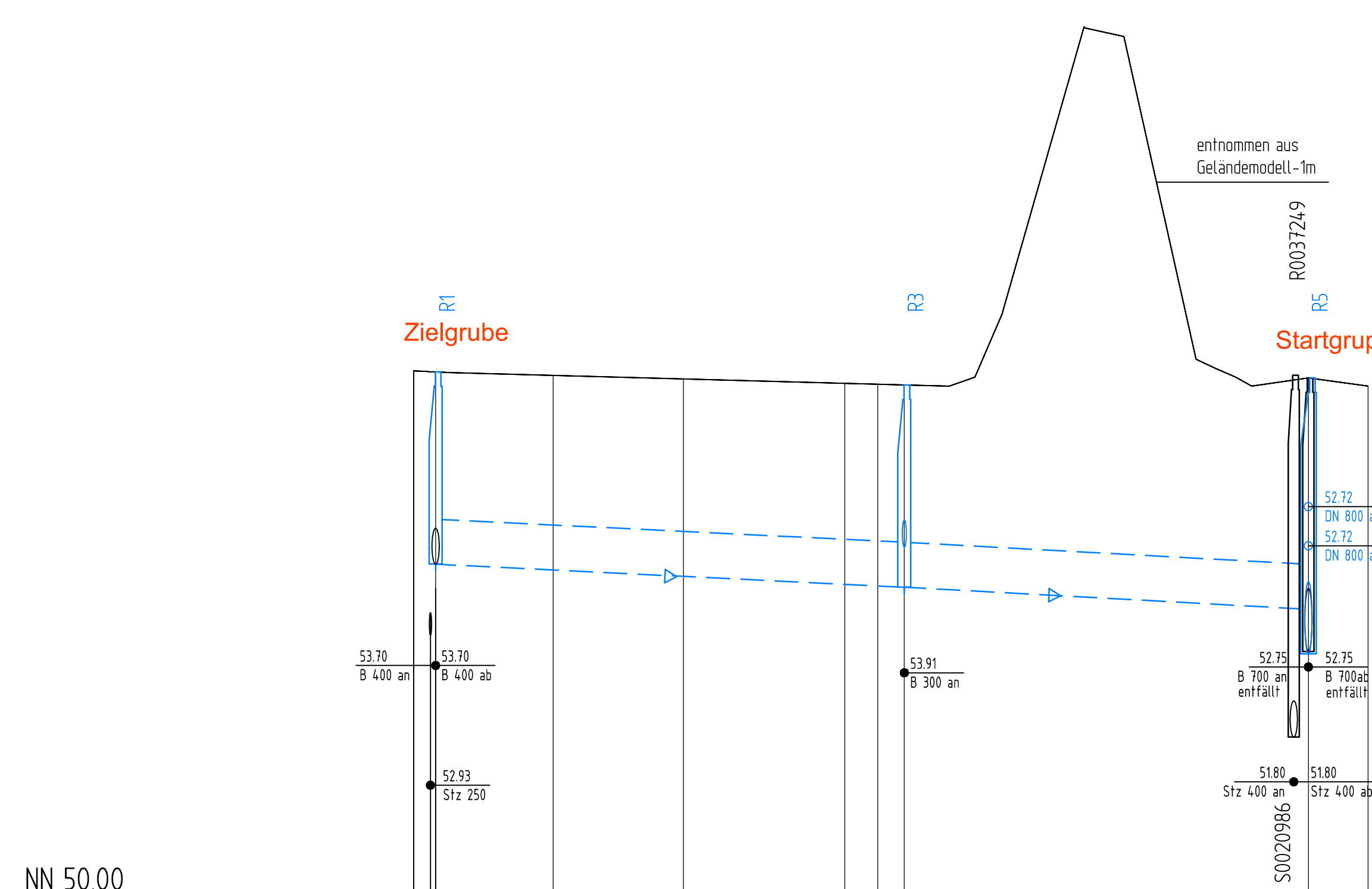


Zeichenerklärung

	PLANUNG	BESTAND
Regenwasserkanal		
Schmutzwasserkanal		
Mischwasserkanal		
Druckrohrleitung		
Kanal entfällt / wird verdammt		
RWE - Kabel		
Telefonkabel / Unity Media		
Stromkabel		
Lichtwellenleiter		
Gasleitung		
Wasserleitung		
Fernwärmeleitung		

Die genaue Lage von Versorgungsleitungen ist vor Baubeginn zu überprüfen. Kabelpakete und Formsteine beachten!

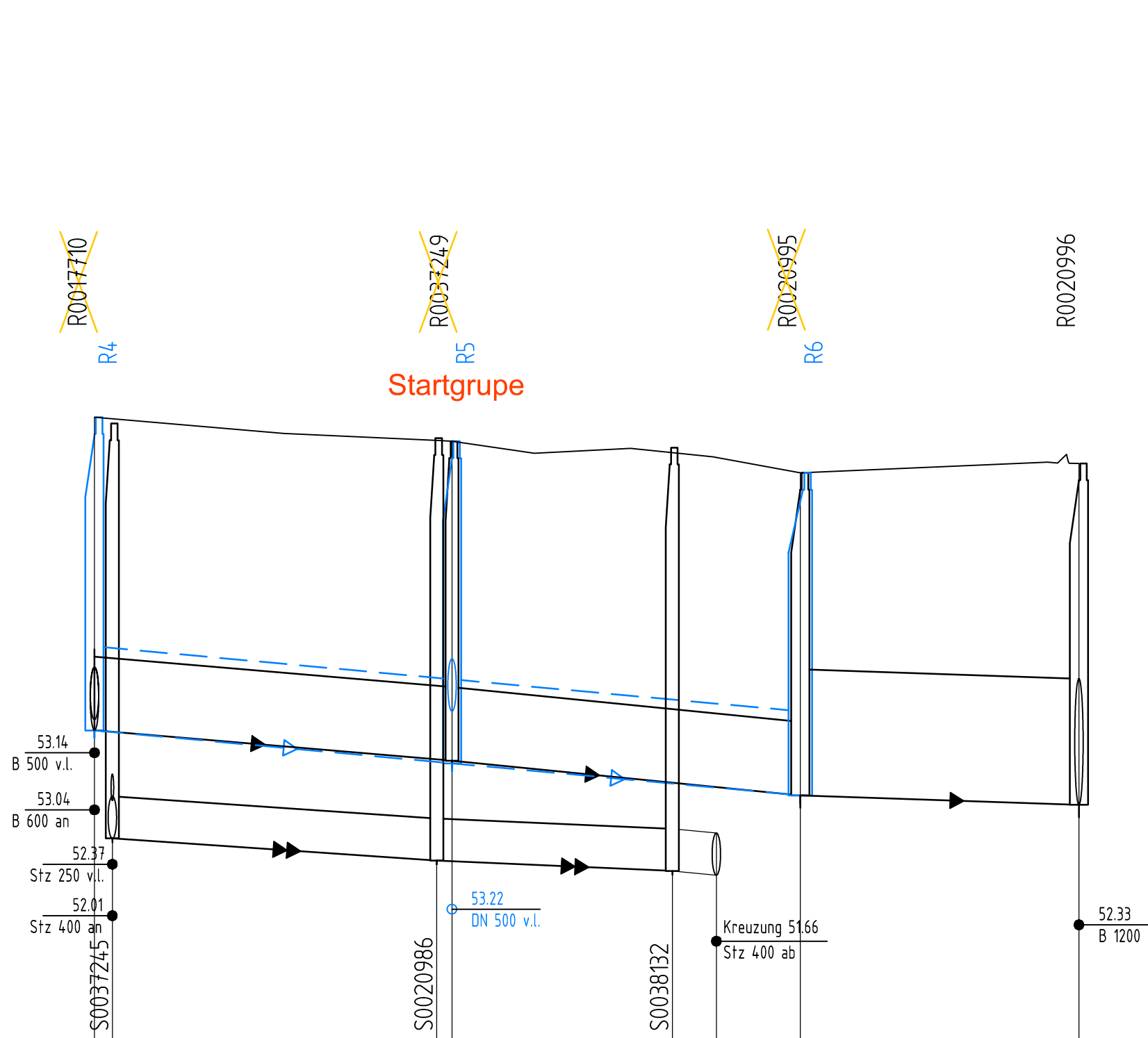
gepl. Schachtbauwerke RW	F 12 I= 214	F 12 I= 225	F 15 I= 307
gepl. Schachtbauwerke SW			



NN 50.00

Geländehöhe	Ohmweg Stich		Damm zur Westhoffstraße	
Gradientenhöhe	53.82	53.78	53.73	53.72
Straßenname	Ohmweg Stich		Damm zur Westhoffstraße	
RW geplant	DN 500 Sb gesteuerter Rohrvortrieb		DN 500 Sb gesteuerter Rohrvortrieb	
OK Schacht - Ø, Material	53.82		53.72	
RW geplant	53.72		53.72	
Haltingssohle, Länge, Gefälle	53m 5‰		45m 5‰	
SW geplant				
OK Schacht - Ø, Material				
SW geplant				
Haltingssohle, Länge, Gefälle				
RW vorhanden				
OK Schacht\ Tiefe - Ø, Material, Länge, Gefälle				
RW vorhanden				
Haltingssohle - Baujahr / Zustandsklasse				
SW vorhanden				
OK Schacht\ Tiefe - Ø, Material, Länge, Gefälle				
SW vorhanden				
Haltingssohle - Baujahr / Zustandsklasse				

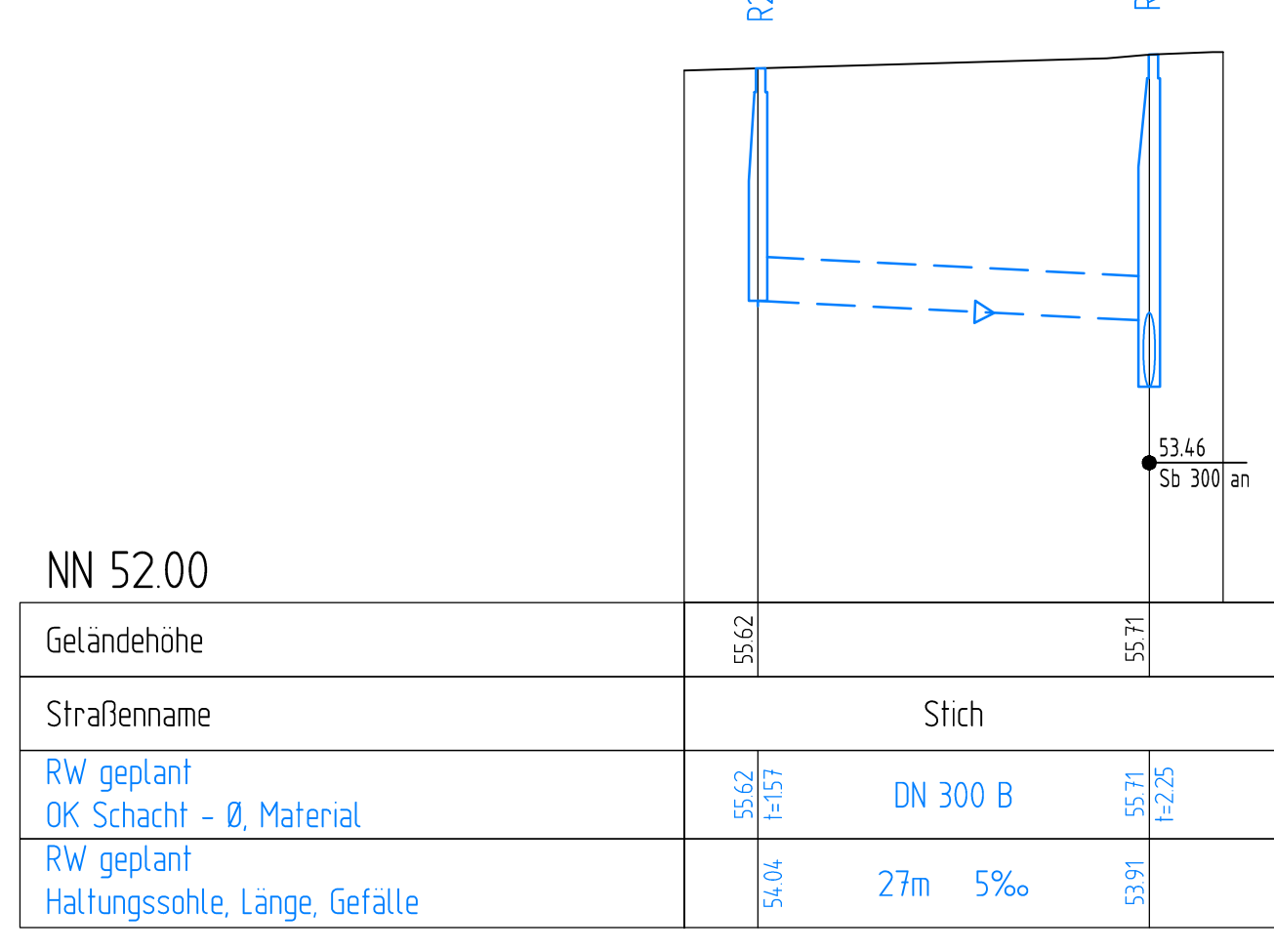
F 15 I= 298	F 15 I= 307	F 20 I= 307
----------------	----------------	----------------



NN 52.00

Geländehöhe	Westhoffstraße	
Gradientenhöhe	53.02	52.99
Straßenname	Westhoffstraße	
RW geplant	DN 800 B	DN 800 B
OK Schacht - Ø, Material	53.04	52.92
RW geplant	53.04	52.92
Haltingssohle, Länge, Gefälle	35m 9‰	34m 9‰
SW geplant		
OK Schacht - Ø, Material		
SW geplant		
Haltingssohle, Länge, Gefälle		
RW vorhanden		
OK Schacht\ Tiefe - Ø, Material, Länge, Gefälle		
RW vorhanden		
Haltingssohle - Baujahr / Zustandsklasse		
SW vorhanden		
OK Schacht\ Tiefe - Ø, Material, Länge, Gefälle		
SW vorhanden		
Haltingssohle - Baujahr / Zustandsklasse		

gepl. Schachtbauwerke RW	F 10 I= 157	F 12 I= 225
--------------------------	----------------	----------------



NN 52.00

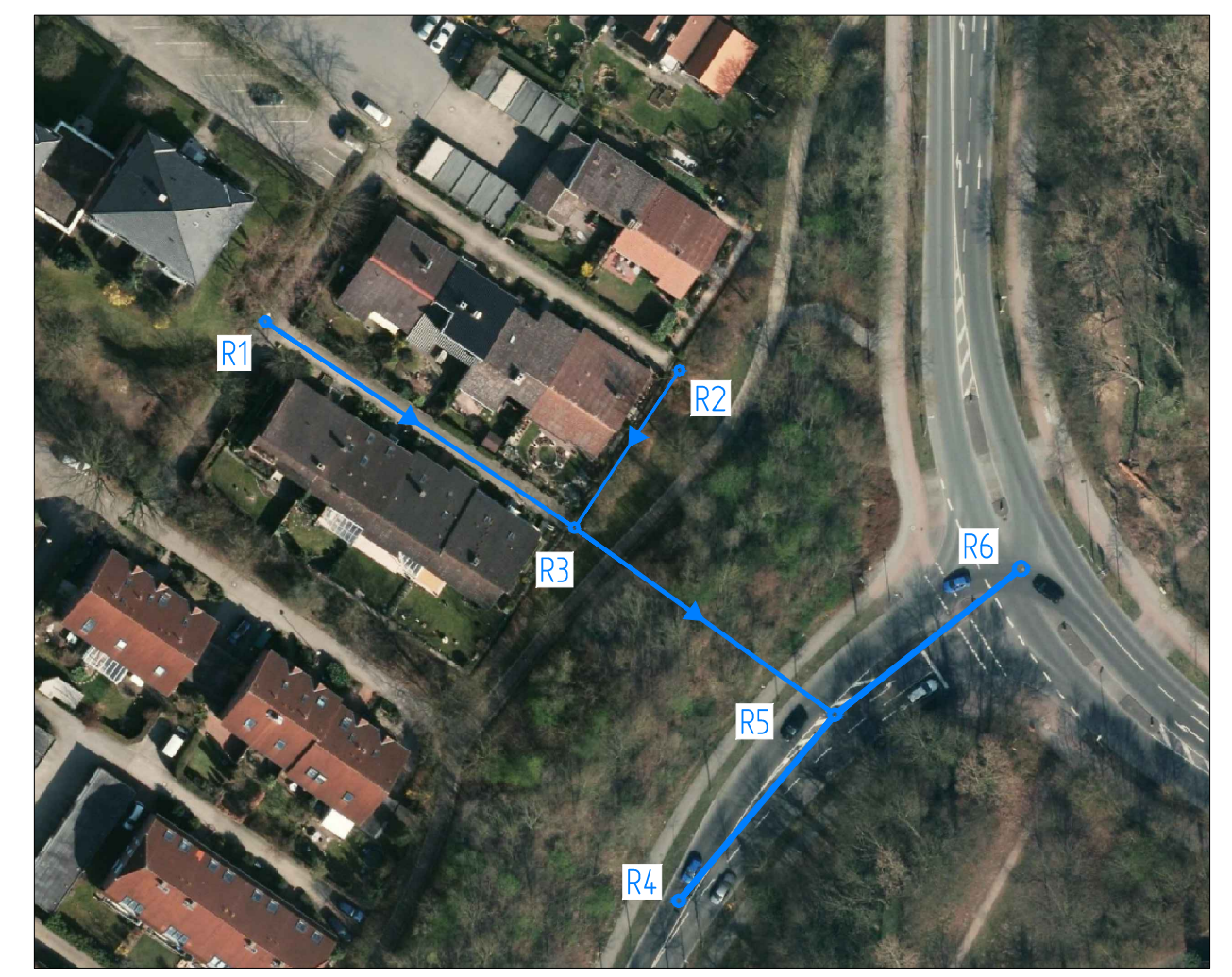
Geländehöhe	Stich	
Gradientenhöhe	53.52	53.51
Straßenname	Stich	
RW geplant	DN 300 B	
OK Schacht - Ø, Material	53.52	53.51
RW geplant	53.52	53.51
Haltingssohle, Länge, Gefälle	27m 5‰	

Planungsnummer	Bestandsnummer
R1	R0239623
R2	R0239625
R3	R0239622
R4	R0239621
R5	R0239620
R6	R0239619

Anschlussleitungen
Lage der Anschlussleitungen nachrichtlich eingetragen
Leitungen ohne Ø-Bezeichnung = DN 150

- vr bzw vl
- vr bzw vl oben
- v oben
- nicht in Betrieb
- verschlossen
- Lage bekannt / unbekannt
- vorn: Rinneablauf / Seitenablauf
- gepl. Rinneablauf / Seitenablauf
- Nummer der Anschlussuntersuchung
- neu (<R>, <S>, <M>)
- überprüfen bei Neubau
- an gepl. Kanal anschließen
- Fehlanschluss umkleimen
- erneuern offene Bauweise
- Liner
- verdammen

Baume aus Kataster und Luftbild
 Fahrbahnmarkierung aus Luftbild



nur für Amtsumlauf

5			
4			
3			
2			
1			
Nr.	Art der Änderung	Name	Datum

Projekt Nr.: 16_072
Plan Nr.: 0-34
Blatt Nr.: 1
Str. Schlüssel: 0512
Anlage Nr.:

STADT MÜNSTER
Tiefbauamt

Kanalisation
Ohmweg

Lageplan mit Längsschnitt

Mafstab: 1:250
Lageplan: 1:500
Höhen: 1:50

Datum	Name
03.2017	Kramer
03.2017	Dreyer

geprüft: [Signature]
Münster, den 03.2017