



Gemarkung Hiltrup  
Flur 13  
Aushauende  
Sperrflächen  
Müllbehälter  
gepl. Flüchtlingsunterkunft  
private  
Planstraße 2  
Planstraße 3  
Ausbauende  
Ausb

**Scholz Architekten**  
Eckhard Scholz, Dipl.-Ing. Architekt BDA  
Walskamp 237  
48308 Senden  
Tel. 02597/6960-30 Fax -40

**STADT MÜNSTER**  
AMT FÜR IMMOBILIENMANAGEMENT  
Hochbautechnisches Gebäudemanagement  
Neubau eines Kindergartens  
Malferstraße  
48165 Münster-Hiltrup



Gesamtmaß  
 Wandabschnitte außen  
 Öffnungsmaße außen  
 Öffnungsmaße innen  
 32°Innenmaße  
 Achsmaße

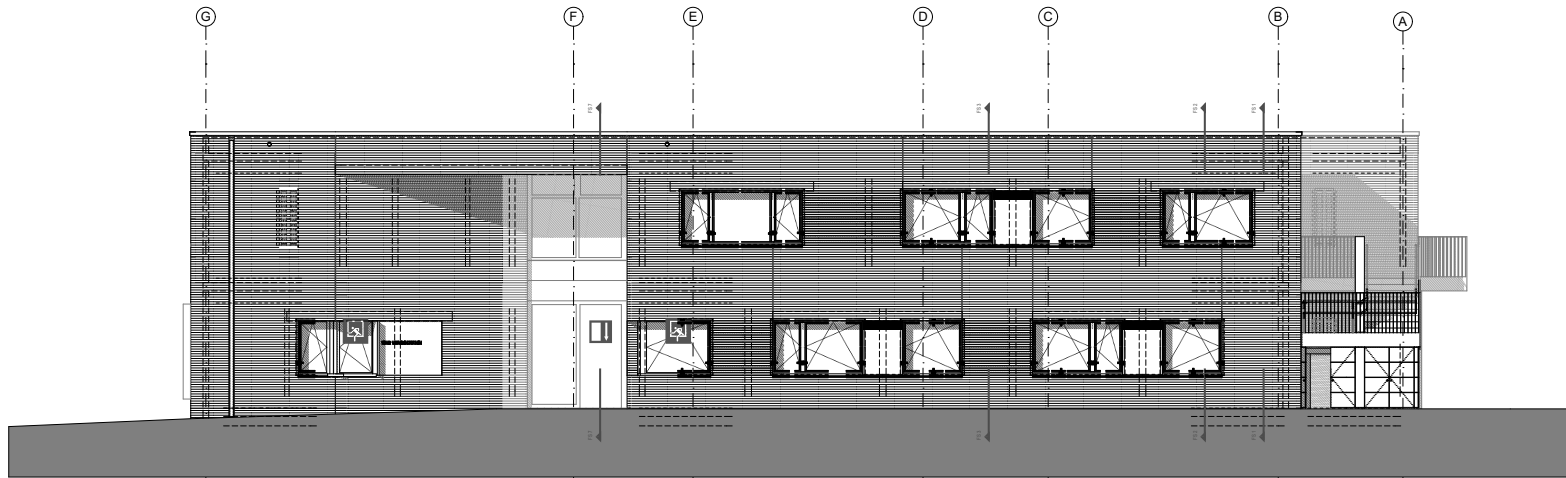
Innenmaße  
 Öffnungsmaße innen  
 Öffnungsmaße außen  
 Wandabschnitte außen  
 Gesamtmaß

**Scholz Architekten**  
 Eckhard Scholz, Dipl.-Ing. Architekt BDA  
 Walskamp 237  
 48308 Senden  
 Tel. 02597/6960-30 Fax -40

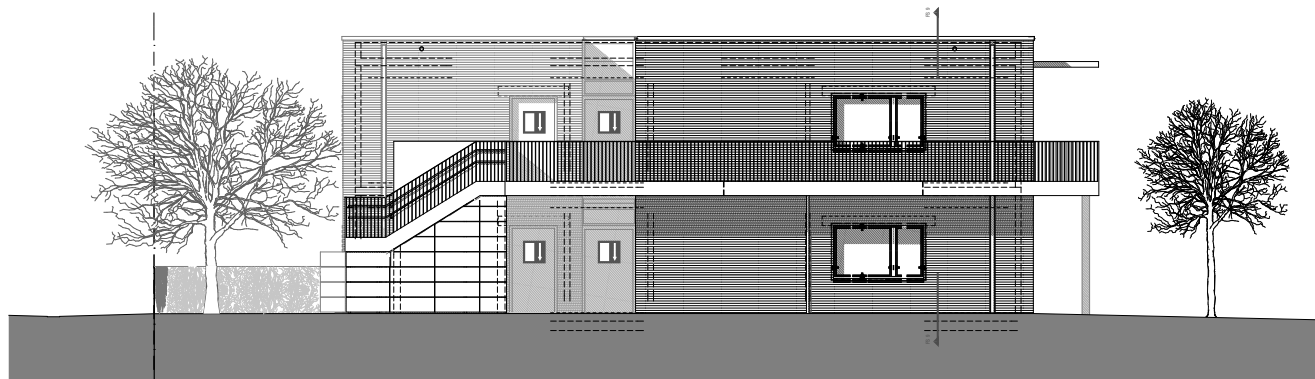
**STADT MÜNSTER**  
 AMT FÜR IMMOBILIENMANAGEMENT  
 Hochbautechnisches Gebäudemanagement  
**Neubau eines Kindergartens**  
 Malfersterstraße  
 48165 Münster- Hiltrup

Anlage 2 08.03.2016  
 Grundriss EG 1:200





Ansicht von Westen



Ansicht von Süden

**Scholz Architekten**  
Eckhard Scholz, Dipl.-Ing. Architekt BDA

Walskamp 237  
48308 Senden  
Tel. 02597/6960-30 Fax -40

STADT  MÜNSTER

AMT FÜR IMMOBILIENMANAGEMENT  
Hochbautechnisches Gebäudemanagement

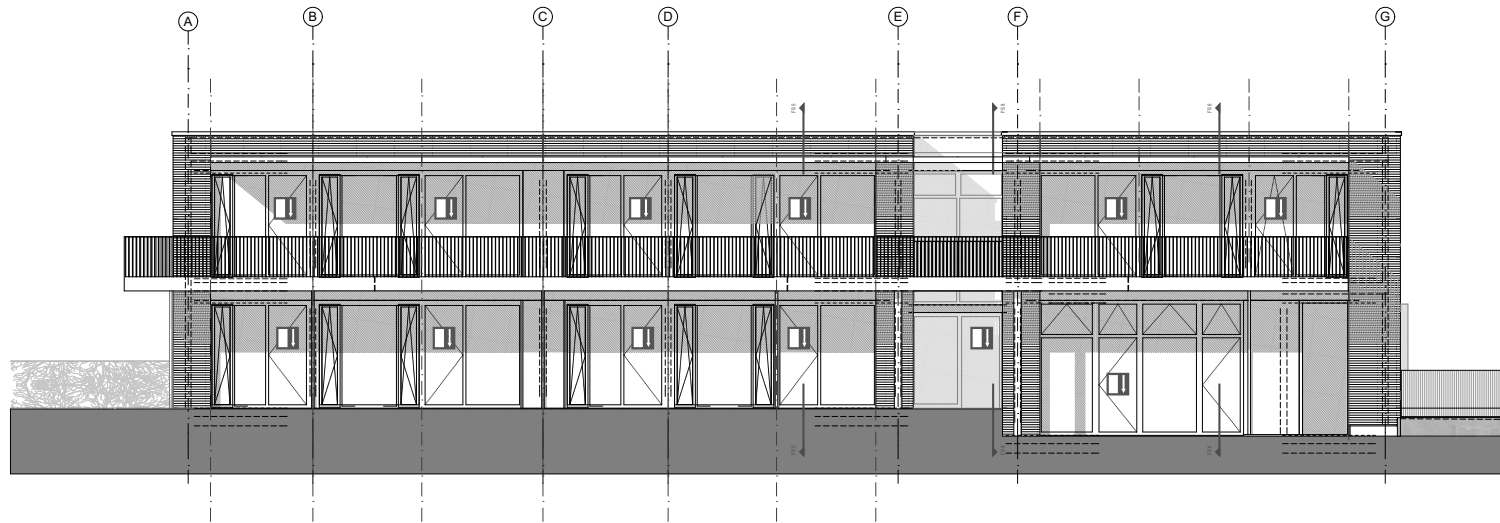
**Neubau eines Kindergartens**  
Malferstraße  
48165 Münster- Hiltrup

Anlage 4

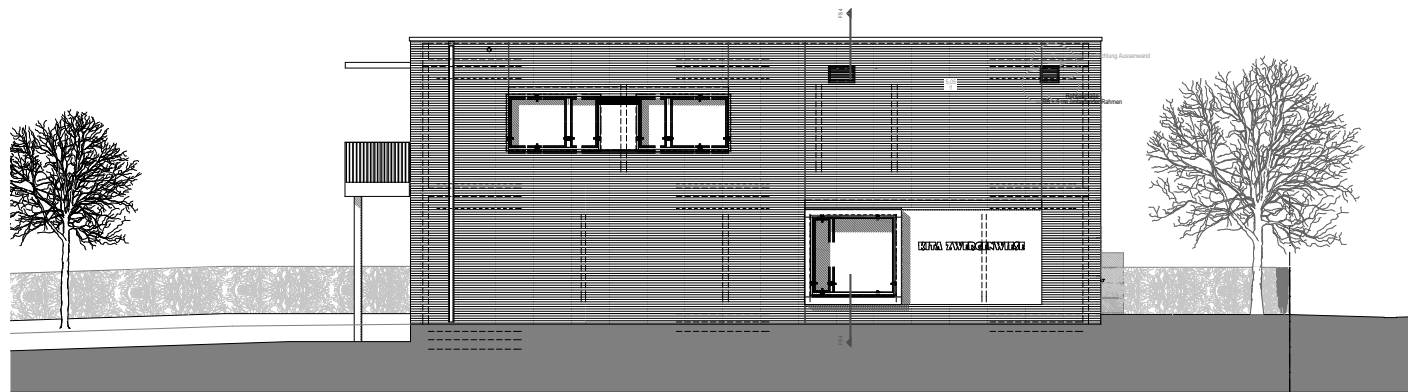
08.03.2016

Ansicht West  
Ansicht Süd

1:200



Ansicht von Osten



Ansicht von Norden

**Scholz Architekten**  
 Eckhard Scholz, Dipl.-Ing. Architekt BDA  
 Walskamp 237  
 48308 Senden  
 Tel. 02597/6960-30 Fax -40

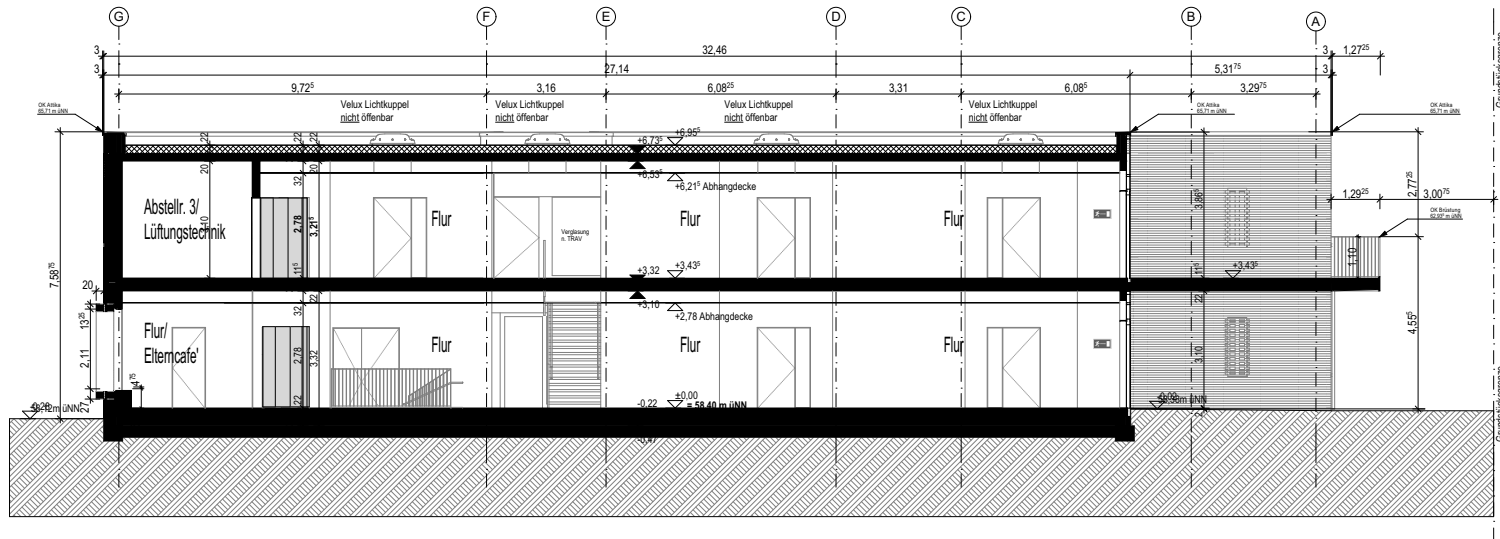
STADT  MÜNSTER

AMT FÜR IMMOBILIENMANAGEMENT  
 Hochbautechnisches Gebäudemanagement

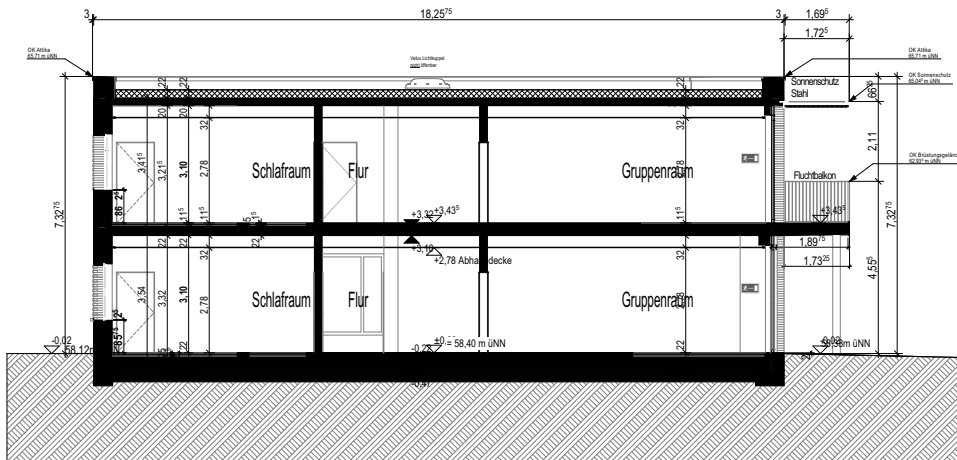
**Neubau eines Kindergartens**  
 Malfeferstraße  
 48165 Münster- Hiltrup

Anlage 5 08.03.2016

Ansicht Ost  
 Ansicht Nord 1:200



Längsschnitt LS C-C



Querschnitt QS A-A

**Scholz Architekten**  
Eckhard Scholz, Dipl.-Ing. Architekt BDA

Walskamp 237  
48308 Senden  
Tel. 02597/6960-30 Fax -40

STADT MÜNSTER

AMT FÜR IMMOBILIENMANAGEMENT  
Hochbautechnisches Gebäudemanagement

Neubau eines Kindergartens  
Malfesterstraße  
48165 Münster- Hilstrup

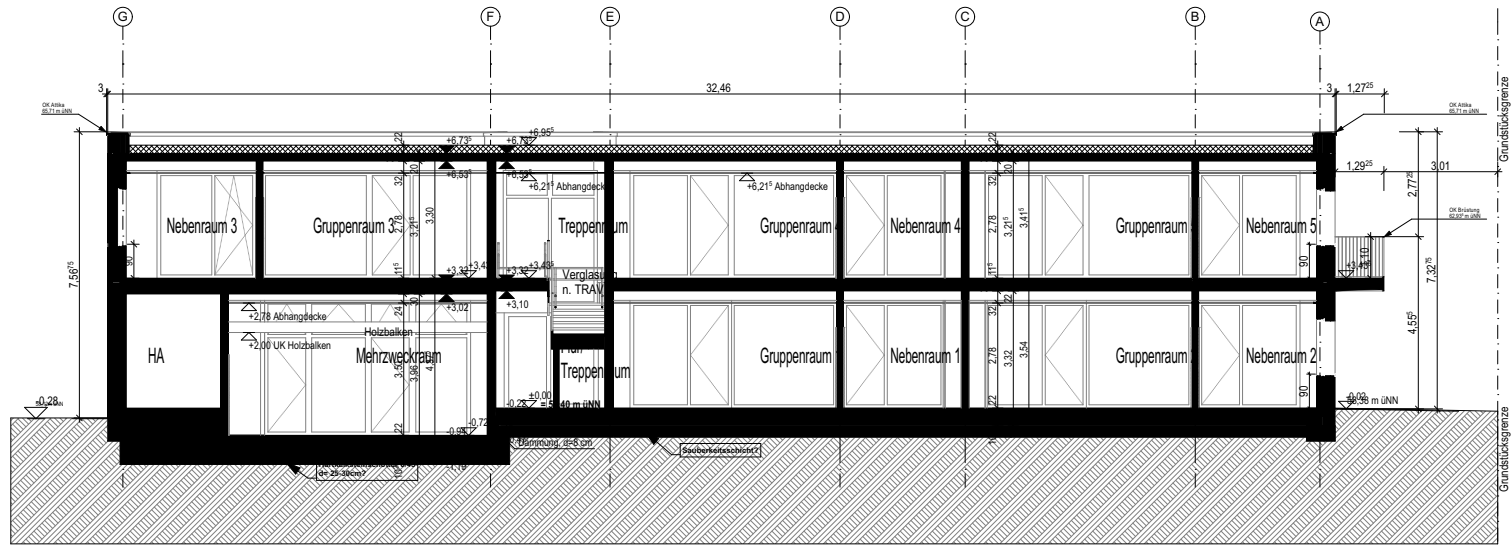
Anlage 6

08.03.2016

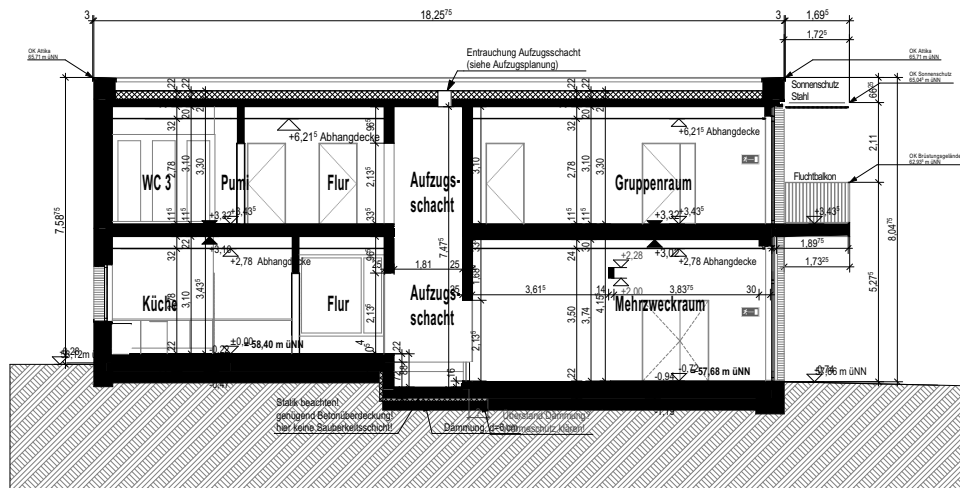
Schnitt LS C-C

1:200

Schnitt QS A-A



Längsschnitt LS D-D



Querschnitt QS B-B

**Scholz Architekten**  
 Eckhard Scholz, Dipl.-Ing. Architekt BDA  
 Walskamp 237  
 48308 Senden  
 Tel. 02597/6960-30 Fax -40

STADT MÜNSTER

AMT FÜR IMMOBILIENMANAGEMENT  
 Hochbautechnisches Gebäudemanagement

**Neubau eines Kindergartens**  
 Malferstraße  
 48165 Münster- Hiltrup

Anlage 7 08.03.2016

Schnitt LS D-D  
 Schnitt QS B-B 1:200