



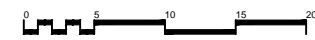
**Legende**

**Bestand**

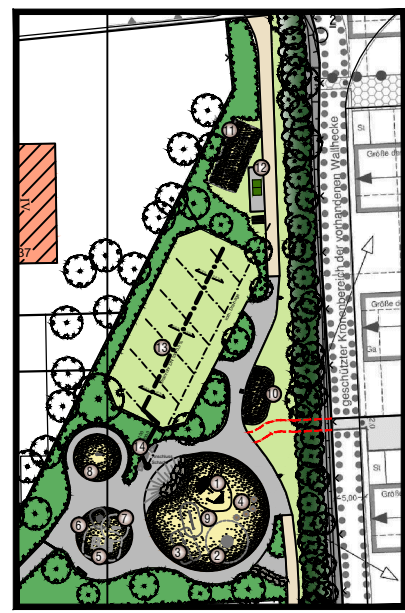
- Spielschiff "Havel" Fa. Spiel-Bau Nr. 2.270-140325-41-M
- Spiralkreisel
- Dreistufenreack
- Hüppplatten
- Spielhaus mit Rutsche (abgängig)
- Federgerät "Nuckelpinne"
- Sandbagger (umsetzen)
- Spielgerät "Sandwerk" (abgängig)
- Ballancierbalken (umgesetzt)
- Doppelschaukel
- Gurtsteg
- Tischtennisplatte
- Ballspielplatz
- 3 Spieltische mit Hocker

**Sanierung 2017**

- Spielkombination "Karl 2" mit Sandspiel Fa. FHS
- Korbschaukel in Sandflächenerweiterung Fa. FHS, H = 2,80 m
- Sandbagger versetzen
- Rodung der bestehenden Pflanzung und Neupflanzung mit Bodendecker. Herstellung der Sichtbezüge



**Bestandsplan M 1:500**



Projektnummer: 2949		SP Nr. 27106	
Plan Nr.: K 853/4		Datum: 10.05.2017	
Amtsleiter:		Bearbeitet:	
gez. Bruns		gez. Reinmuth	
Abteilungsleiter:		Gezeichnet:	
gez. Stoldt		W. Eiert	
Fachstellenleiter:			
J. Hoffmann			
Geändert:		Datum   Bearbeiter	

**STADT MÜNSTER**

Amt für Grünflächen,  
Umwelt und Nachhaltigkeit

**Spielplatz**

Sanierung 2017

Anlage zur Vorlage V/0428/2017

