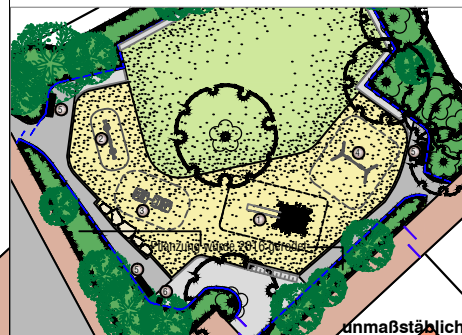


Bestand:



Legende

- Bestand**
- Spielbaustelle
 - Federgerät Spaßvogel (wird überarbeiten)
 - Buggy mit Wohnwagen (abgängig)
 - Doppelschaukel (abgängig)
 - Bank
 - Abfalleimer
- Sanierung 2017**
- 7 Spielhaus mit zwei Räumen
Fa. Kompan Nr. M 63272 P Moments
 - 8 Doppelschaukel, Stahl
Fa. FIS
 - 9 Neupflanzung
 - 10 Slackline-Pfosten

**Anlage zur Vorlage
V/0428/2017**

Projektnummer: 2960 SP Nr. 27602
Plan Nr.: K 118/5 Datum: 10.05.2017

Amtsleiter:
gez. Bruns

Abteilungsleiter:
gez. Stoldt

Fachstellenleiter:
J. Hoffmann

Bearbeitet:
gez. S. Reimuth

Gezeichnet:
W. Ellert

Maßstab: 1:0, 1:100

Spielplatz Winkelheide

Sanierung 2017

