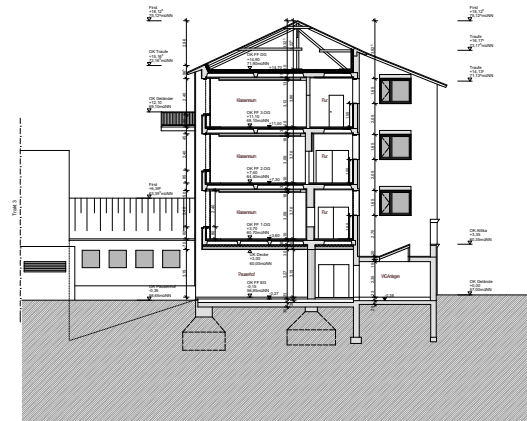
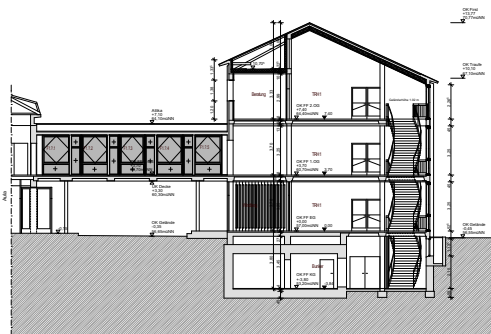


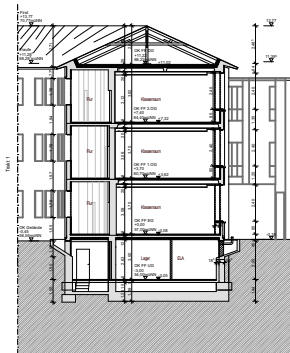
Längsschnitt Trakt 2 TRH3



Schnitt Trakt 2 durch die Klasse



Schnitt Trakt 1 TRH 1



Schnitt Trakt 1 durch die Klasse

A4	Schnitte Trakt 1,2	STADT  MÜNSTER
Makro: 1:500	Anlagennummer: im aktuellen Ausdruck vom: 10.05.2017	AMT FÜR IMMOBILIENMANAGEMENT Hochbautechnische Gebäudemanagement
Projektschicht:		Sanierung Gymnasium Paulinum
Code: Aufmaßplanung (AB2)		
Zustimm:	Architekt und Projektbearbeitung	
Zeichner:	Baustell im Bestand	
Projektleiter:	Fachstellenleiter/Abteilungsleiter	
Arbeits- / Technischer Leiter:		
Baustell- / Baustell:		
Hauswirtschaftliches Gebäudemanagement:		
Baustell:		



assmann
gruppe

assmann GmbH
Baroper Straße 237, 44227 Dortmund
Fon 0231.75445.0 Fax 0231.756010

assmann architekten GmbH
Baroper Straße 237, 44227 Dortmund
Fon 0231.75445.0 Fax 0231.476010