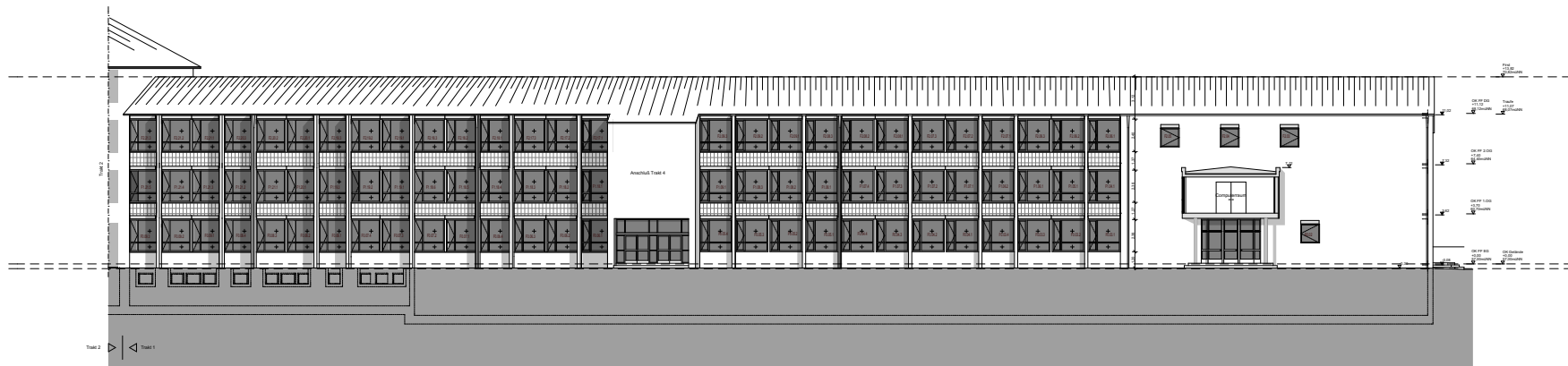
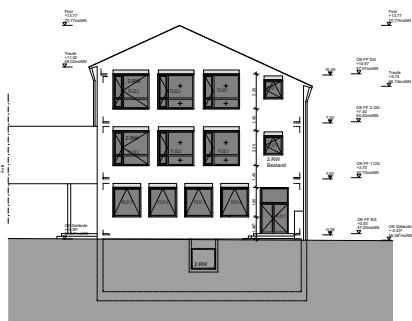


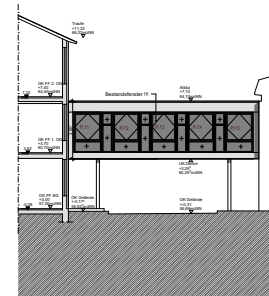
Ansicht Trakt 1 Straßenseite



Ansicht Trakt 1 Innenhofseite



Ansicht Trakt 1 Einfahrtseite



Ansicht Trakt 1 Verbindung Aula

Anlage 1.2

A4	Ansichten Trakt 1	STADT	MÜNSTER
	Masse: 1.500 Plan Datum: Projektverzeichnis: Eckel: Aufmaßanlage (ABZ)	Anlagennummer: im aktuellen Ausgabestand vom: 10.05.2017	AMT FÜR IMMOBILIENMANAGEMENT Hochtechnischer Gebäudemanagement Sanierung Gymnasium Paulinum
Zielsetzung:	Architektur und Projektsteuerung	 assmann gruppe assmann GmbH Baroper Straße 237, 44227 Dortmund Fon 0231.75445.0 Fax 0231.756010 assmann architekten GmbH Baroper Straße 237, 44227 Dortmund Fon 0231.75445.0 Fax 0231.476010	
Zustimmung:	Besten im Bestand		
Projektleiter:	Fachplaner/Architekturplaner		
Architekt / Technischer Leiter:			
Wartung / Instandhaltung:			
Hauswirtschaftliches Gebäudemanagement:			
Bedarf:			