

Legende

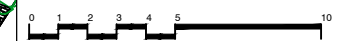
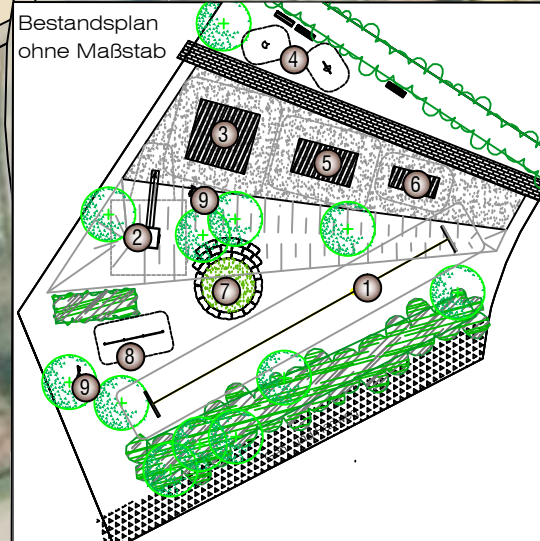
Bestand

- ① Seilbahn (abgängig)
- ② Burgturm mit Rutsche (abgängig)
- ③ Klettergerüst "Artistschule"
- ④ Federgeräte
- ⑤ Nestschaukel
- ⑥ Federgerät "Vogelschar"
- ⑦ Arena/Sitztribüne
- ⑧ Dreifachreck (abgängig)
- ⑨ Akustisches Telefon (abgängig)

Neu 2017

- ⑩ Seilbahn
- ⑪ Kletteranlage
- ⑫ Balancierkombination
- ⑬ Rutschenturm mit Podest
- ⑭ Dreifachreck

Bestandsplan ohne Maßstab



Projektnummer:
Plan Nr.: K 247/4 Datum: 16.05.2017

Arbeitsleiter:
gez. Bruns
Abteilungsleiter:
gez. Stoldt
Fachstellenleiter:
J. Hoffmann

Bearbeitet:
gez. Wagner
Gezeichnet:
W. Eiert

Maßstab: 1:100



Amt für Grünflächen,
Umwelt und Nachhaltigkeit

Spielplatz
Kupferbrink

Sanierung 2017
Entwurf

Anlage zur Vorlage V/0444/2017