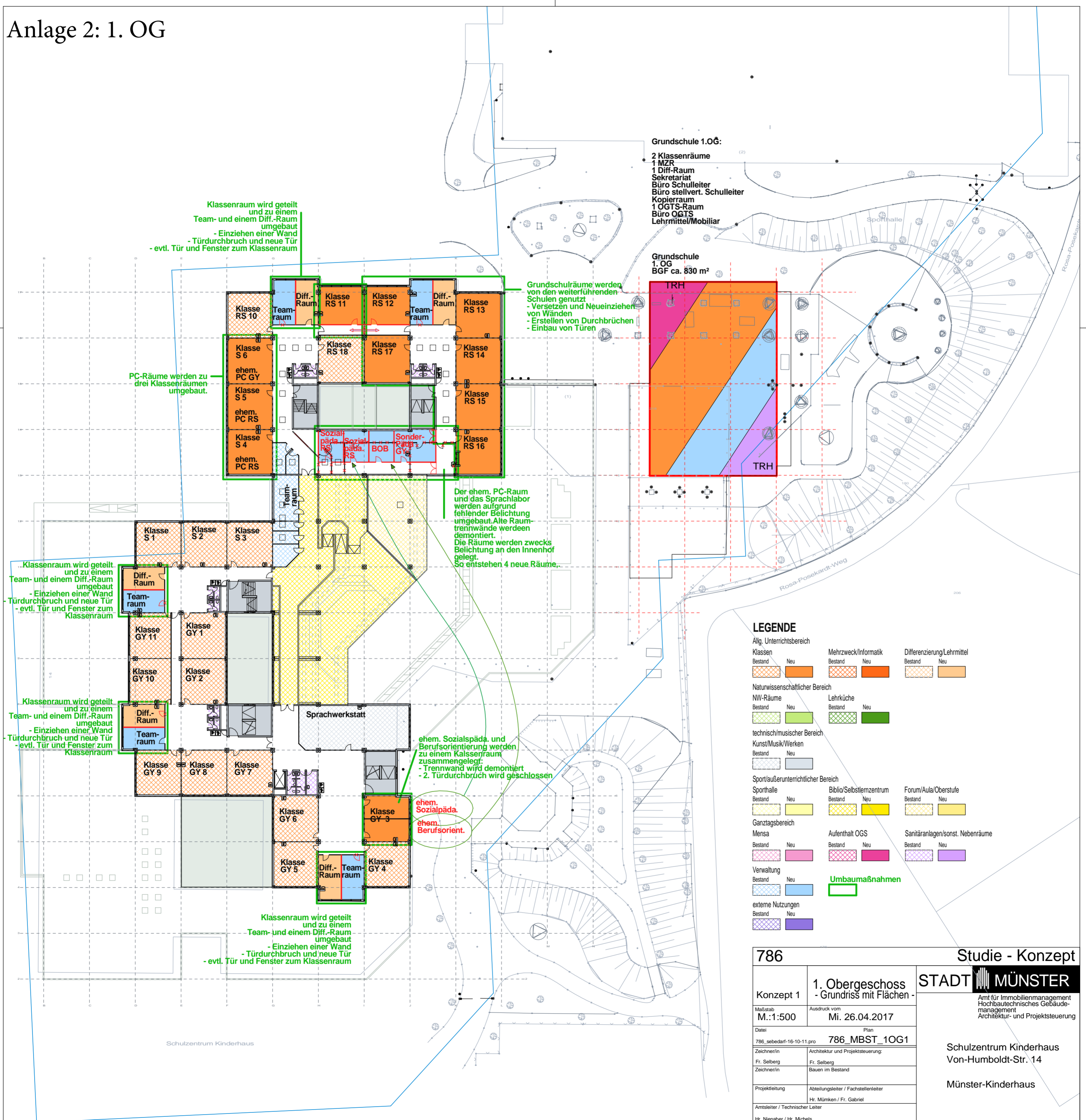


Anlage 2: 1. OG



Grundschule 1.OG:
 2 Klassenräume
 1 MZR
 1 Diff.-Raum
 Sekretariat
 Büro Schulleiter
 Büro stellvert. Schulleiter
 Kopierraum
 1 OGTS-Raum
 Büro OGTS
 Lehrmittel/Mobiliar

Grundschule 1. OG
 BGF ca. 830 m²

Klassenraum wird geteilt und zu einem Team- und einem Diff.-Raum umgebaut
 - Einziehen einer Wand
 - Türdurchbruch und neue Tür
 - evtl. Tür und Fenster zum Klassenraum

Grundschulräume werden von den weiterführenden Schulen genutzt
 - Versetzen und Neueinziehen von Wänden
 - Erstellen von Durchbrüchen
 - Einbau von Türen

PC-Räume werden zu drei Klassenräumen umgebaut.

Der ehem. PC-Raum und das Sprachlabor werden aufgrund fehlender Belichtung umgebaut. Alte Raumtrennwände werden demontiert. Die Räume werden zwecks Belichtung an den Innenhof gelegt. So entstehen 4 neue Räume.

Klassenraum wird geteilt und zu einem Team- und einem Diff.-Raum umgebaut
 - Einziehen einer Wand
 - Türdurchbruch und neue Tür
 - evtl. Tür und Fenster zum Klassenraum

Klassenraum wird geteilt und zu einem Team- und einem Diff.-Raum umgebaut
 - Einziehen einer Wand
 - Türdurchbruch und neue Tür
 - evtl. Tür und Fenster zum Klassenraum

ehem. Sozialpäd. und Berufsorientierung werden zu einem Klassenraum zusammengelegt
 - Trennwand wird demontiert
 - 2. Türdurchbruch wird geschlossen

ehem. Sozialpäd.
 ehem. Berufsorient.

Klassenraum wird geteilt und zu einem Team- und einem Diff.-Raum umgebaut
 - Einziehen einer Wand
 - Türdurchbruch und neue Tür
 - evtl. Tür und Fenster zum Klassenraum

LEGENDE

- Allg. Unterrichtsbereich
- Klassen: Bestand (orange), Neu (orange)
 - Mehrzweck/Informatik: Bestand (orange), Neu (orange)
 - Differenzierung/Lehrmittel: Bestand (orange), Neu (orange)
- Naturwissenschaftlicher Bereich
- NW-Räume: Bestand (green), Neu (green)
 - Lehrküche: Bestand (green), Neu (green)
- technisch/musischer Bereich
- Kunst/Musik/Werken: Bestand (grey), Neu (grey)
- Sport/außerunterrichtlicher Bereich
- Sporthalle: Bestand (yellow), Neu (yellow)
 - Biblio/Selbstlernzentrum: Bestand (yellow), Neu (yellow)
 - Forum/Aula/Oberstufe: Bestand (yellow), Neu (yellow)
- Ganztagsbereich
- Mensa: Bestand (pink), Neu (pink)
 - Aufenthalt OGS: Bestand (pink), Neu (pink)
 - Sanitäranlagen/sonst. Nebenräume: Bestand (purple), Neu (purple)
- Verwaltung
- Verwaltung: Bestand (blue), Neu (blue)
- externe Nutzungen
- externe Nutzungen: Bestand (purple), Neu (purple)
- Umbaumaßnahmen: green outline

786

Studie - Konzept

Konzept 1	1. Obergeschoss - Grundriss mit Flächen -
Maßstab M.:1:500	Ausdruck vom Mi. 26.04.2017
Datei 786_sebedarf-16-10-11.pro	Plan 786_MBST_10G1
Zeichnerin Fr. Selberg	Architektur und Projektsteuerung: Fr. Selberg
Zeichnerin	Bauen im Bestand
Projektleitung	Abteilungsleiter / Fachstellenleiter Hr. Mümken / Fr. Gabriel
Amtleiter / Technischer Leiter Hr. Nienaber / Hr. Michels	

STADT MÜNSTER
 Amt für Immobilienmanagement
 Hochbautechnisches Gebäude-
 management
 Architektur- und Projektsteuerung

Schulzentrum Kinderhaus
 Von-Humboldt-Str. 14

Münster-Kinderhaus