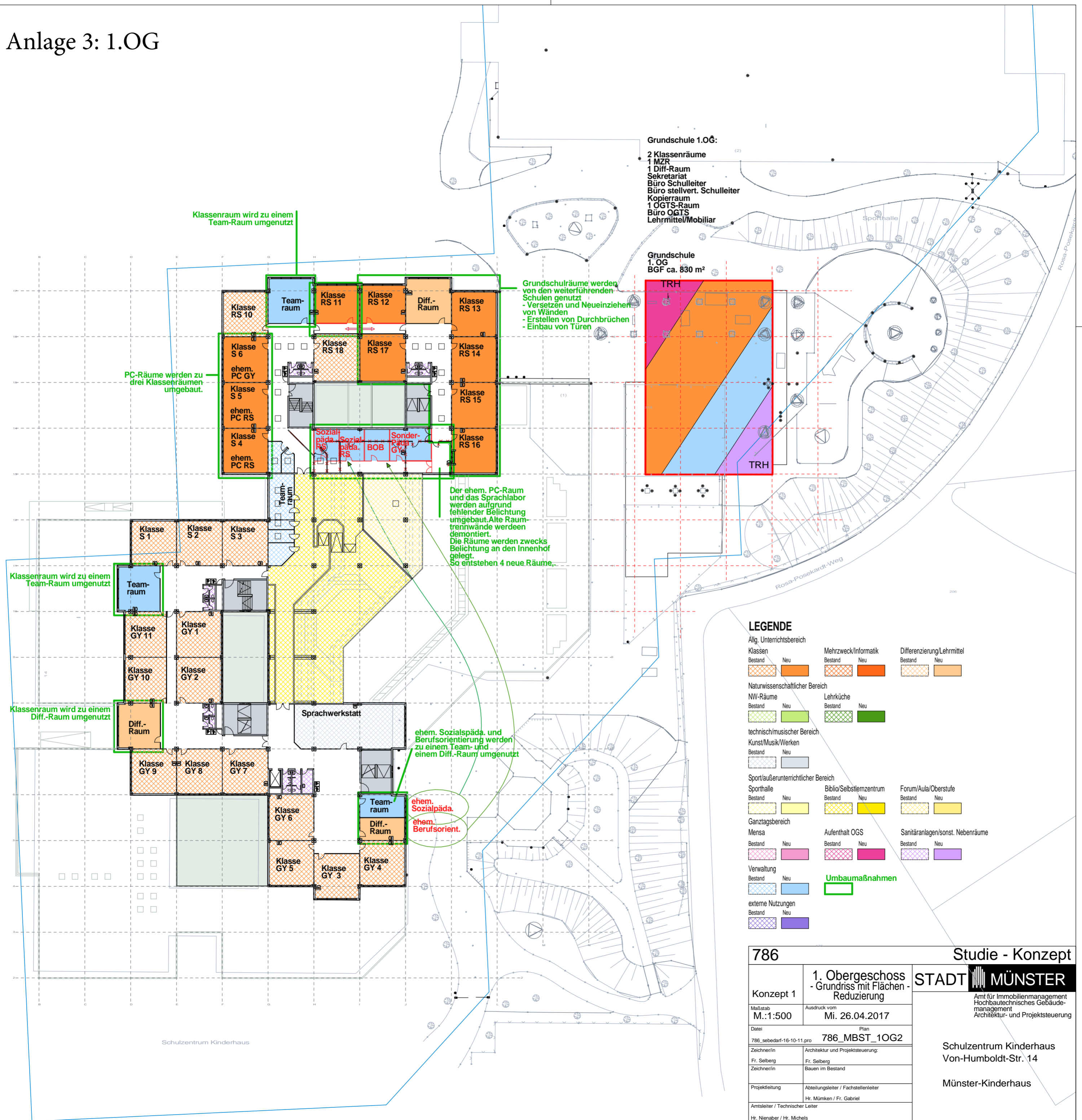


Anlage 3: 1.OG



Grundschule 1.OG:

- 2 Klassenräume
- 1 MZR
- 1 Diff.-Raum
- Sekretariat
- Büro Schulleiter
- Büro stellvert. Schulleiter
- Kopierraum
- 1 OGTS-Raum
- Büro OGTS
- Lehrmittel/Mobiliar

Grundschule 1.OG BGF ca. 830 m²

Klassenraum wird zu einem Team-Raum umgenutzt

PC-Räume werden zu drei Klassenräumen umgebaut.

Grundschulräume werden von den weiterführenden Schulen genutzt
- Versetzen und Neueinziehen von Wänden
- Erstellen von Durchbrüchen
- Einbau von Türen

Der ehem. PC-Raum und das Sprachlabor werden aufgrund fehlender Belichtung umgebaut. Alte Raumtrennwände werden demontiert. Die Räume werden zwecks Belichtung an den Innenhof gelegt. So entstehen 4 neue Räume.

Klassenraum wird zu einem Team-Raum umgenutzt

Klassenraum wird zu einem Diff.-Raum umgenutzt

ehem. Sozialspäd. und Berufsorientierung werden zu einem Team- und einem Diff.-Raum umgenutzt

ehem. Sozialspäd.
ehem. Berufsorient.

LEGENDE

- Allg. Unterrichtsbereich
 - Klassen
 - Bestand Neu
 - Mehrzweck/Informatik
 - Bestand Neu
 - Differenzierung/Lehrmittel
 - Bestand Neu
- Naturwissenschaftlicher Bereich
 - NW-Räume
 - Bestand Neu
 - Lehrküche
 - Bestand Neu
- technisch/musischer Bereich
 - Kunst/Musik/Werken
 - Bestand Neu
- Sport/außerunterrichtlicher Bereich
 - Sporthalle
 - Bestand Neu
 - Biblio/Selbstlernzentrum
 - Bestand Neu
 - Forum/Aula/Oberstufe
 - Bestand Neu
- Ganztagsbereich
 - Mensa
 - Bestand Neu
 - Aufenthalt OGS
 - Bestand Neu
 - Sanitäranlagen/sonst. Nebenräume
 - Bestand Neu
- Verwaltung
 - Bestand Neu
- Umbaumaßnahmen
- externe Nutzungen
 - Bestand Neu

786

Studie - Konzept

Konzept 1	1. Obergeschoss - Grundriss mit Flächen-Reduzierung
Maßstab M.:1:500	Ausdruck vom Mi. 26.04.2017
Datei	Plan
786_sebedarf-16-10-11.pro	786_MBST_1OG2
Zeichner/in	Architektur und Projektsteuerung:
Fr. Selberg	Fr. Selberg
Zeichner/in	Bauen im Bestand
Projektleitung	Abteilungsleiter / Fachstellenleiter
	Hr. Mümken / Fr. Gabriel
Amtsleiter / Technischer Leiter	
Hr. Nienaber / Hr. Michels	

STADT MÜNSTER
 Amt für Immobilienmanagement
 Hochbautechnisches Gebäudemanagement
 Architektur- und Projektsteuerung

Schulzentrum Kinderhaus
 Von-Humboldt-Str. 14
 Münster-Kinderhaus