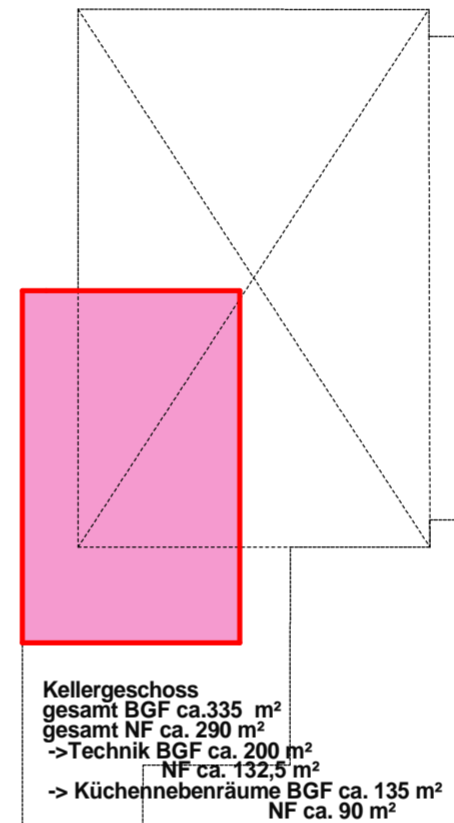
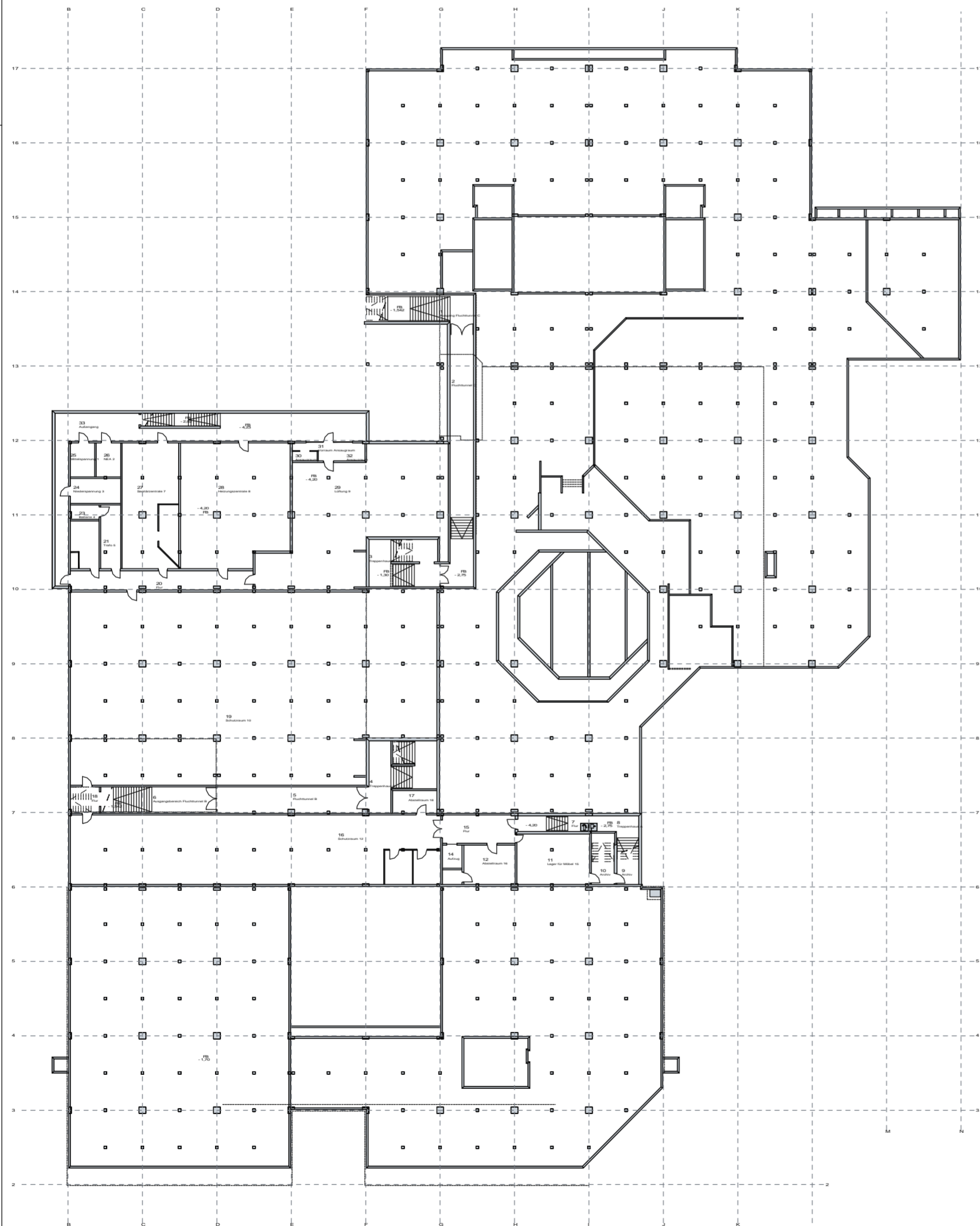


Anlage 2: KG



Kellergeschoss
 gesamt BGF ca. 335 m²
 gesamt NF ca. 290 m²
 -> Technik BGF ca. 200 m²
 NF ca. 132,5 m²
 -> Küchennebenräume BGF ca. 135 m²
 NF ca. 90 m²

LEGENDE

Allg. Unterrichtsbereich		
Klassen	Bestand	Neu
Mehrzweck/Informatik	Bestand	Neu
Differenzierung/Lehrmittel	Bestand	Neu
Naturwissenschaftlicher Bereich		
NW-Räume	Bestand	Neu
Lehrküche	Bestand	Neu
technisch/musischer Bereich		
Kunst/Musik/Werken	Bestand	Neu
Sport/außerunterrichtlicher Bereich		
Sporthalle	Bestand	Neu
Biblio/Selbstlernzentrum	Bestand	Neu
Forum/Aula/Oberstufe	Bestand	Neu
Cantagsbereich		
Mensa	Bestand	Neu
Aufenthalt OGS	Bestand	Neu
Sanitäranlagen/sonst. Nebenräume	Bestand	Neu
Verwaltung	Bestand	Neu
externe Nutzungen	Bestand	Neu
		Umbaumaßnahmen

786

Studie - Konzept

Kellergeschoss
 - Grundriss mit Flächen -

STADT MÜNSTER

Maßstab M.:1:500
 Ausdruck vom Mi. 26.04.2017

Amt für Immobilienmanagement
 Hochbautechnisches Gebäude-
 management
 Architektur- und Projektsteuerung

Datei 786_sebedarf-16-10-11.pro
 Plan 786_MBST_KG1

Zeichner/in Fr. Selberg
 Zeichner/in Bauen im Bestand

Projektleitung Hr. Mümken / Fr. Gabriel

Amtsleiter / Technischer Leiter Hr. Nienaber / Hr. Michels

Schulzentrum Kinderhaus
 Von-Humboldt-Str. 14

Münster-Kinderhaus