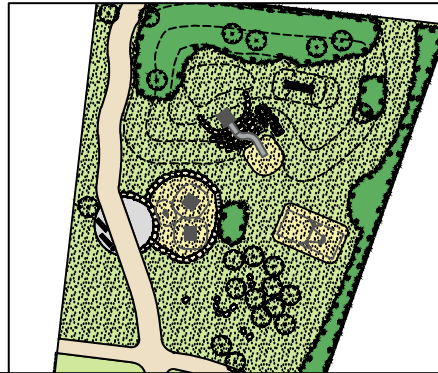




Bestandsplan ohne Maßstab



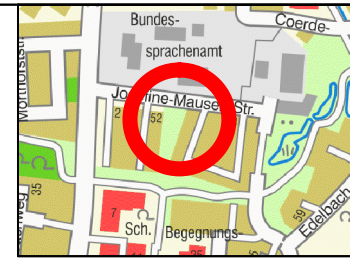
Legende

Bestand

- ① Hangrutsche
- ② Wackelsteg
- ③ Spielhaus
- ④ 2 Bänke
- ⑤ Abfalleimer

Neu 2017

- ⑥ Rückschnitt Hecke
- ⑦ Bank
- ⑧ Solitärstrauch
- ⑨ Federgerät umsetzen
- ⑩ Sandspielhaus Maja Typ 2
Fa. FHS



- ⑪ Nestschaukel
Fa. FHS
- ⑫ Dufourspitze
Fa. smb
- ⑬ Sandsteinbrocken



Projektnummer: SP Nr. 26111
Plan Nr.: K 883/3 Datum: 13.04.2014

Amtsleiter:
gez. Bruns

Bearbeitet:
gez. Karstens

Abteilungsleiter:
gez. Stoldt

Gezeichnet:
W. Eiert

Fachstellenleiter:
gez. J. Hoffmann

Maßstab: 1:200

Geändert:	Index	Inhalt	Datum	Bearbeiter



Amt für Grünflächen,
Umwelt und Nachhaltigkeit

**Spielplatz
Josefine-Mauser-Straße**

Sanierung 2017