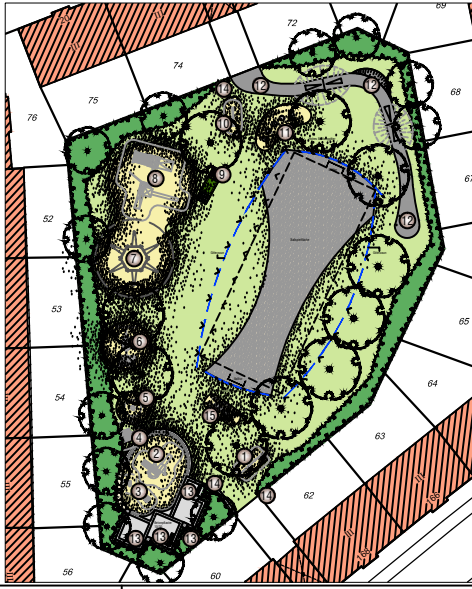




Bestandsplan ohne Maßstab



Legende

Bestand

- 1 Dreifachreck
- 2 Sandspielanlage "Abenteuerhaus" Fa. Kompan
- 3 Federgeräte "Nuckelpinne und Motorrad" Fa. Kompan
- 4 kleines Pfahlhaus Fa. FHS
- 5 Wippteller mit Haltebügel (versetzen)
- 6 Hängemattenschaukel mit Hängenetz (bereits abgebaut)
- 7 Sechseckschaukel (abgängig) Fa. Richter
- 15 Federgerät Späsvogel
- 8 Spiellandschaft "Soest" (abgängig) Fa. FHS
- 9 Tischtennisplatte
- 10 Federgerät "Schwingbaken" (versetzen)
- 11 Hüppplatten
- 12 Rollerbahn
- 13 Bank
- 14 Abfalleimer

Neu 2017

- 16 Spielanlage Köln Fa. Spielbau Nr. 2.2545-E
- 18 Giraffenweg Fa. Spielbau Nr. 7.6046
- 20 Doppelschaukel H = 2,60 m Fa. FHS Nr. 9015201000
- 22 Kleinkindschaukel H = 1,60 m Fa. FHS Nr. 9015051000
- 17 Gittertor Maxi mit Balllöchern Fa. Fritz Müller Nr. 2108
- 19 Doppelschaukel H = 4,40 m Fa. FHS Nr. 9015403000
- 21 Einpunkt-Schwingschaukel Fa. FHS Nr. 9015953000
- 23 Gittertor Maxi Fa. Fritz Müller Nr. 2105



Projektnummer: SP Nr. 23303
 Plan Nr.: K 2/10 Datum: 01.06.2017



Amtsleiter:
 gez. Bruns

Abteilungsleiter:
 gez. Stoldt

Fachstellenleiter:
 gez. J. Hoffmann

Bearbeitet:
 gez. Determann

Gezeichnet:
 W. Eilert

Maßstab: 1:200

STADT MÜNSTER
 Amt für Grünflächen,
 Umwelt und Nachhaltigkeit

**Spielplatz
 Dahlweg**

Sanierung 2017

Geändert:	Jahr	von	zum	von	für