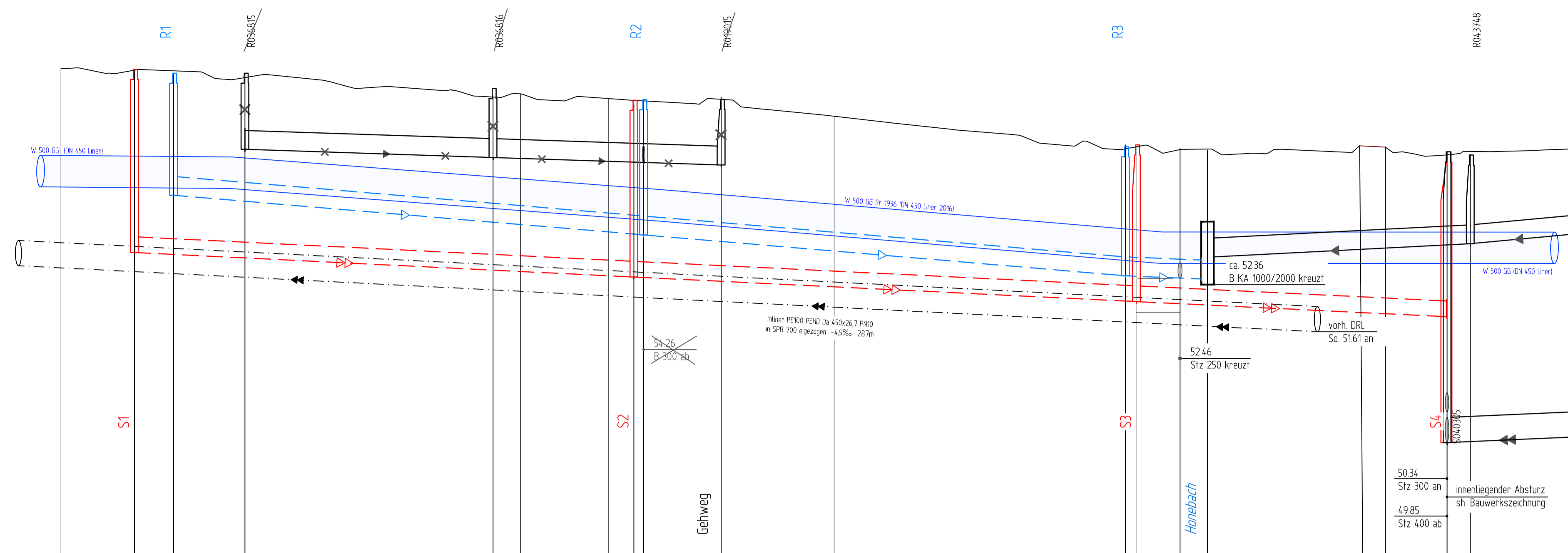
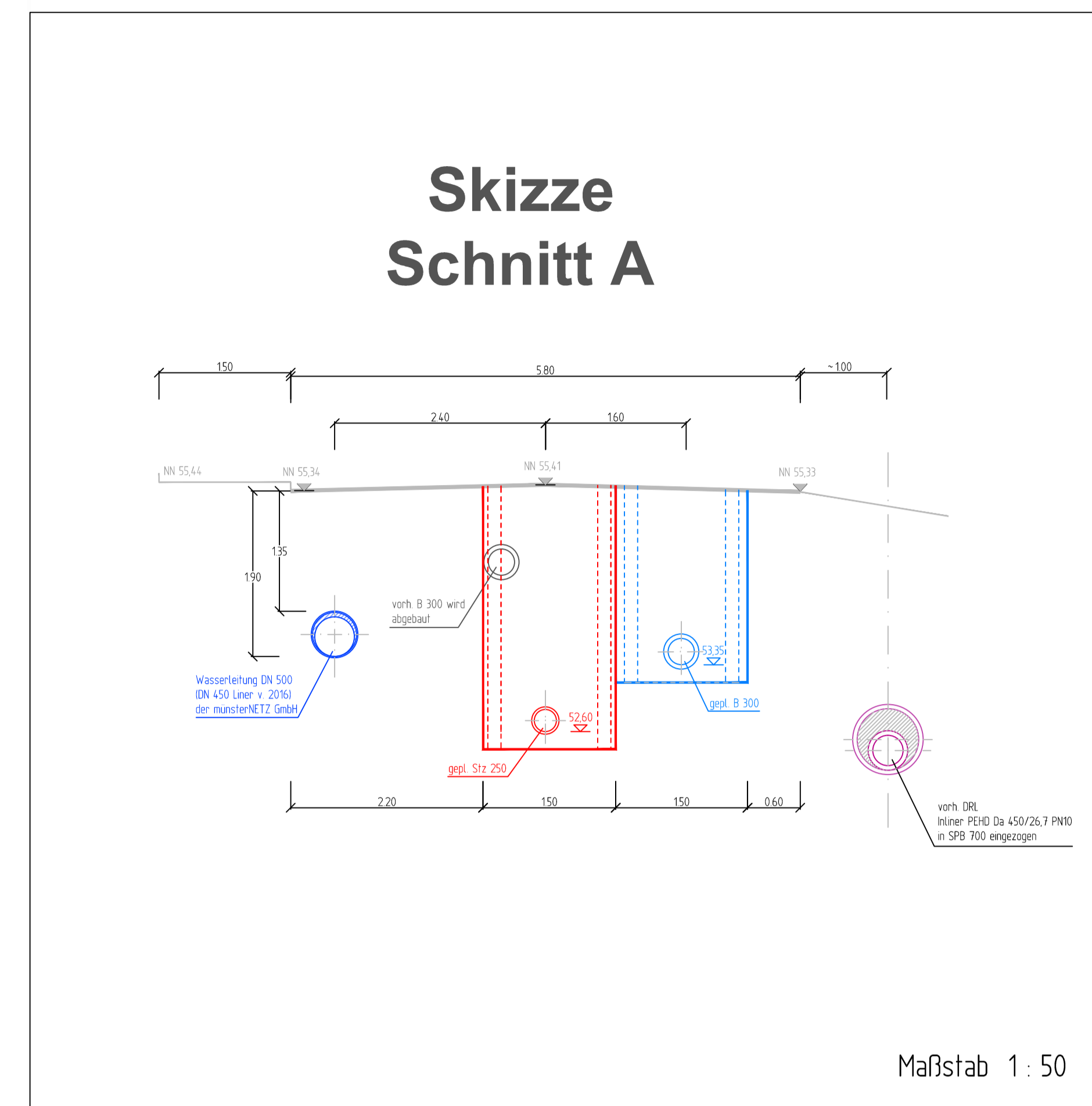


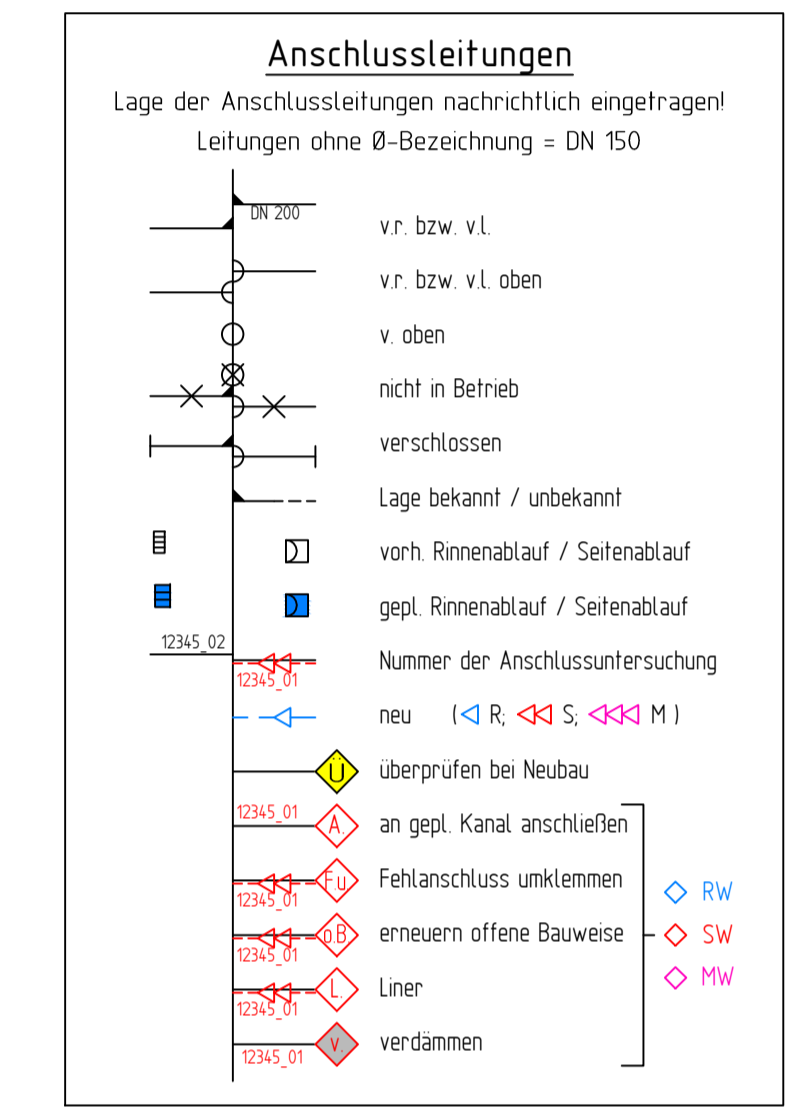
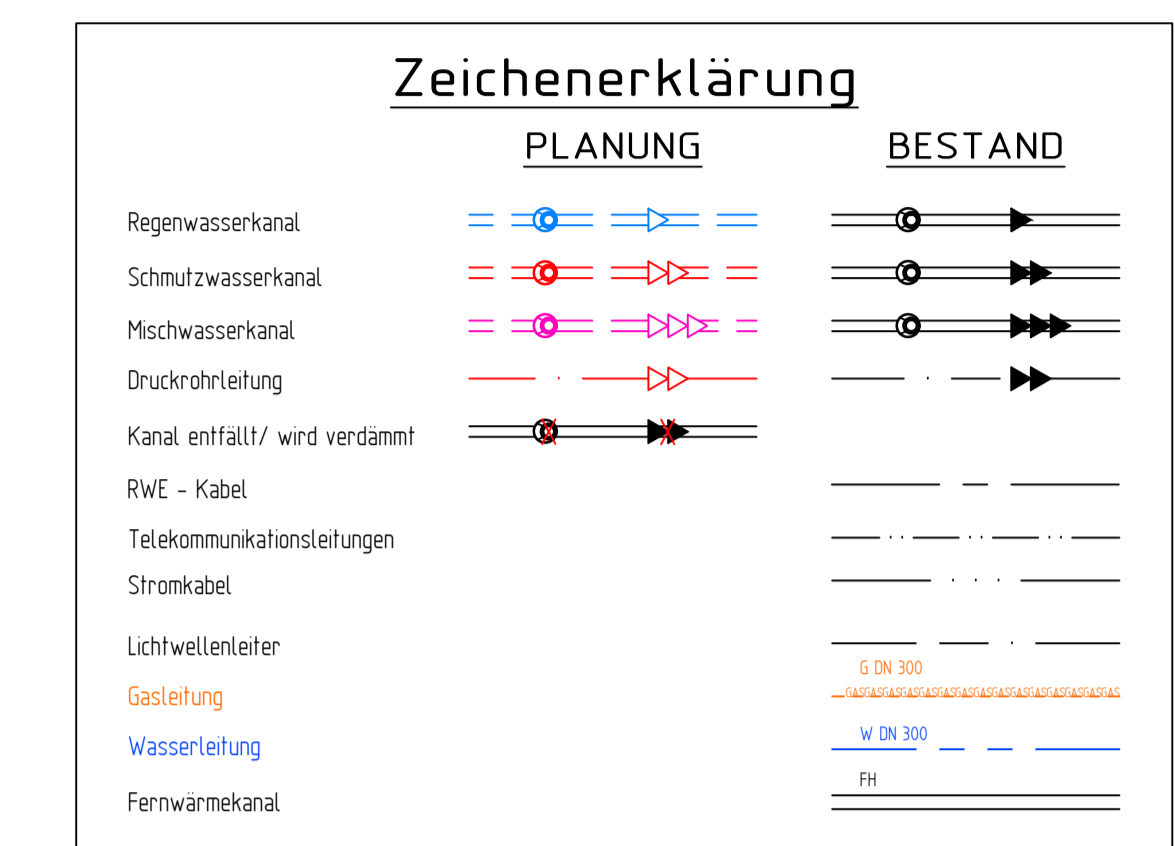
gepl. Schachtbauwerke RW	F 10 I= 194	F 10 I= 215	F 10 I= 205	F 15 I= 462
gepl. Schachtbauwerke SW	F 10 I= 291	F 10 I= 281	F 10 I= 249	



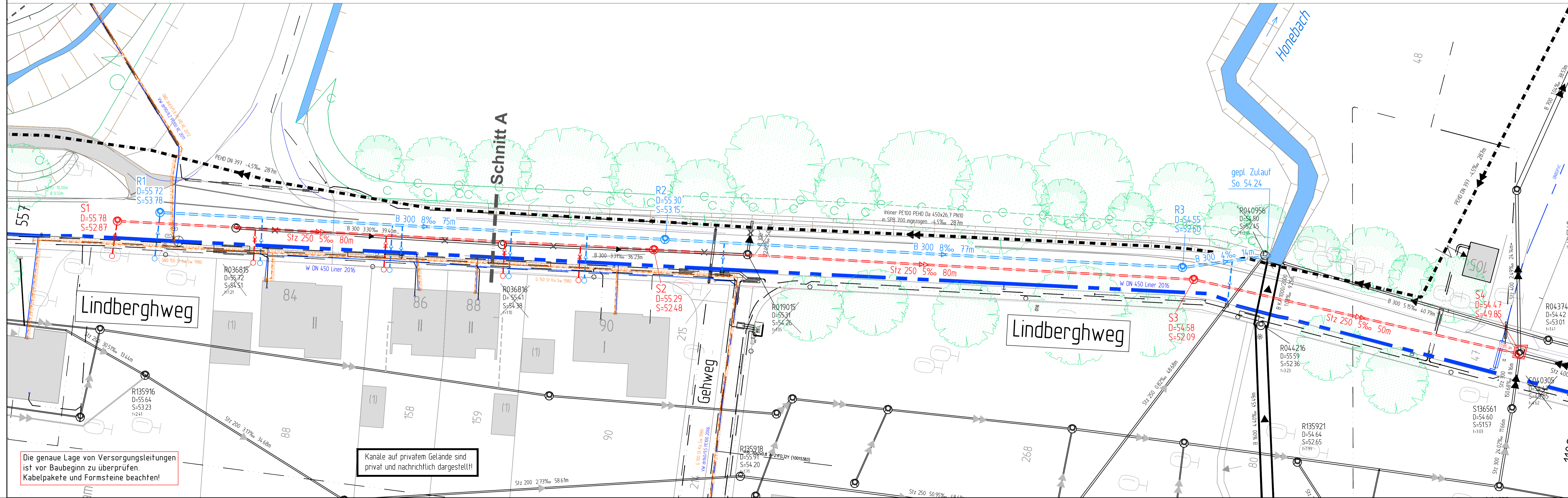
Geländehöhe	55.78	55.72	55.72	54.88	54.67
Strassenname	Lindberghweg	Lindberghweg	Lindberghweg	Lindberghweg	Lindberghweg
RW geplant OK Schacht - Ø, Material	DN 300 B	DN 300 B	DN 300 B	DN 300 B	DN 300 B
RW geplant Haltungssohle, Länge, Gefälle	75m 8‰	77m 8‰	74m 4‰	50m 5‰	
SW geplant OK Schacht - Ø, Material	DN 250 Stz	DN 250 Stz	DN 250 Stz	DN 250 Stz	DN 250 Stz
SW geplant Haltungssohle, Länge, Gefälle	80m 5‰	80m 5‰	80m 5‰	50m 5‰	
RW vorhanden	DN 300 B	DN 300 B	DN 300 B	DN 300 B	DN 300 B
OK Schacht\, Tiefe - Ø, Material, Länge, Gefälle	39.40m 3.30‰	36.23m 3.31‰	40.79m 5.15‰	53.00m 9.25‰	
RW vorhanden					
Haltungssohle - Baujahr / Zustandsklasse	Bj 1950 / ZK 4	Bj 1935 / ZK 4	Bj 1935	Bj 1935	
SW vorhanden					
OK Schacht\, Tiefe - Ø, Material, Länge, Gefälle			DN 400 Stz	DN 400 Stz	
SW vorhanden			43.69m 4.35‰		
Haltungssohle - Baujahr / Zustandsklasse			Bj 2004 / ZK 3		



Planungsnummer	Bestandsnummer
S1	S0202168
S2	S0202167
S3	S0202166
S4	S0202165
R1	R0202159
R2	R0202158
R3	R0202157



Nächster Hohenbolzen:
MB 4011 / 5155
NHN + 56,015 m
Lindberghweg 80



4			
3			
2			
1	Anbindung S4 mit innenliegendem Absturz, Schachtbezeichnungen, Lage/Höhenlage SW-/RW-Kanal, Einleitung RW in den Honebach	Scheloch	31.07.2017
Nr.	Art der Änderung	Name	Datum

Projekt Nr.: L85
Plan Nr.: 1
Blatt Nr.: 1
Str. Schlüssel: 04290
Anlage Nr.: 1

STADT MÜNSTER
Tiefbauamt

Lageplan mit Längsschnitt
Lindberghweg

Maßstab: 1:250
Längen 1:500 Höhen 1:50

bearbeitet	Datum	Name
gezeichnet	11.2015	Kramer
geprüft	11.2015	Scheloch
geprüft	August 2017	Kramer

genehmigt
Münster, den 2017

1 A Tiefbauamt

Plot 02.08.2017