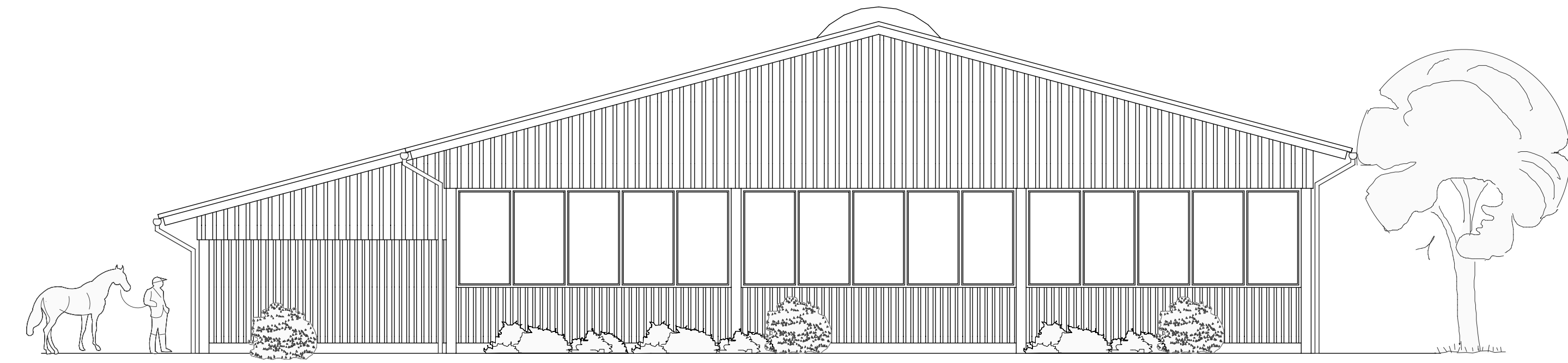


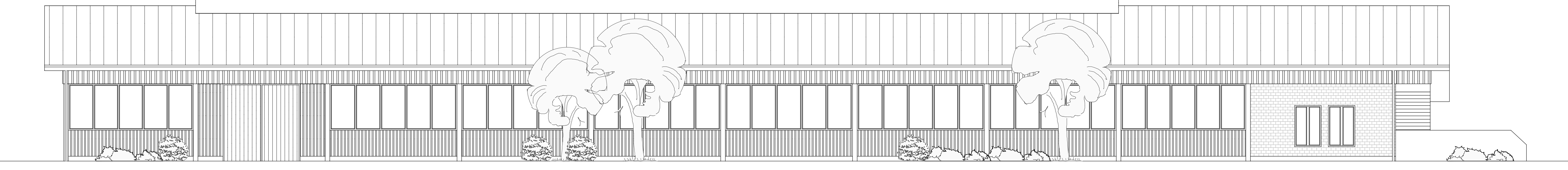
ANSICHT OSTEN



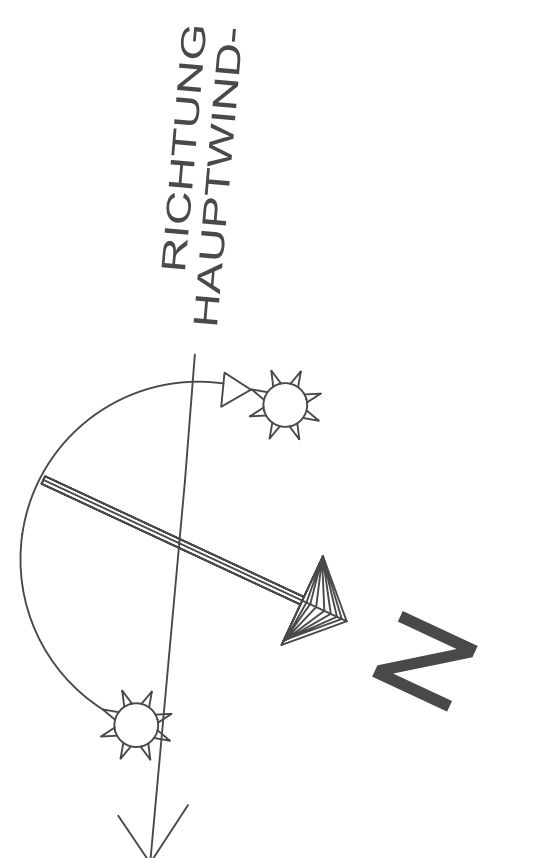
ANSICHT SÜDEN



ANSICHT NORDEN



ANSICHT WESTEN



<small>Graf-Zeppelin-Ring 28* 48346 Ostbevern * Tel +49(0)2532-96270 * Fax +49(0)2532-96278</small>		
BAUVORHABEN UMSIEDLUNG DES REITVEREINS 1876 Amelsbüren e.V.		
BAUHERR RV "1876" Amelsbüren e.V. Geschäftsstelle Buldernweg 61 48163 Münster	BAUORT Gemarkung: Amelsbüren Flur: 8 Flurstück: 305	
MASSSTAB 1:100	INHALT REITHALLE 20/60 MIT AUFENTHALTSRAUM -GRUNDRISS -ANSICHTEN	ZEICHNER BE BLATT NR 2
DATUM 18.04.2017	BAUHERR	VORL.BER.ARCHITEKT
GEÄNDERT	ENTWURF/FACHPLANER	
<small> DIESE ZEICHNUNG IST URHEBERRECHTLICH GESCHÜTZT. VERVIELFÄLTIGUNG NUR MIT UNSERER ERLAUBNIS ALS VERVIELFÄLTIGUNG GELTEN. Z.B. NACHDRUCKE, FOTOKOPPIERUNGEN, DIGITALISIEREN, SCANNEN SOWIE SPEICHERUNG AUF DATENTÄGIGEN MEDIEN SIND NACH ZUGÄNGLICH GEMACHT WERDEN. </small>		