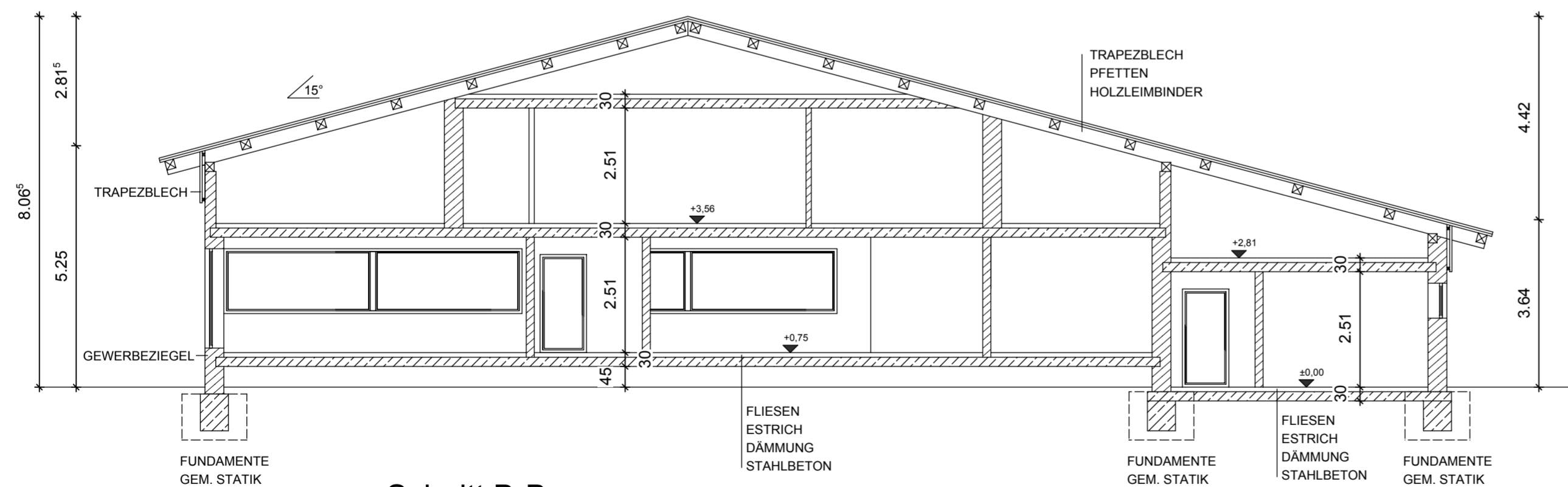
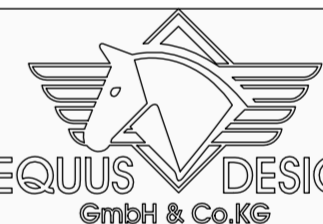


Schnitt A-A



Schnitt B-B



Graf-Zeppelin-Ring 28\* 48346 Ostbevern \* Tel +49(0)2532-96270 \* Fax +49(0)2532-962728

BAUVORHABEN

UMSIEDLUNG DES REITVEREINS 1876 Amelsbüren e.V.

BAUHERR RV "1876" Amelsbüren e.V.  
Geschäftsstelle  
Buldernweg 61  
48163 Münster

BAUORT Gemarkung: Amelsbüren  
Flur: 8  
Flurstück: 305

MAßSTAB

1:100

INHALT

REITHALLE 20/60  
MIT AUFENTHALTSRAUM  
-SCHNITTE

ZEICHNER

BE

DATUM

18.04.2017

BLATT NR

3

BAUHERR

ENTWURF/FACHPLANER

VORL.BER.ARCHITEKT

GEÄNDERT

DIESE ZEICHNUNG IST URHEBERRECHTLICH GESCHÜTZT. VERVIELFÄLTIGUNG NUR MIT UNSERER ERLAUBNIS.  
ALS VERVIELFÄLTIGUNG GELTEN Z.B.:NACHDRUCKE,FOTOKOPIEN,MIKROVERFILMUNGEN,DIGITALISIEREN,  
SCANNEN SOWIE SPEICHERUNG AUF DATENTRÄGERN.  
DIE ZEICHNUNG DARF DRITTEN PERSONEN ODER KONKURRENZFIRMEN NICHT ZUGÄNGLICH GEMACHT WERDEN.