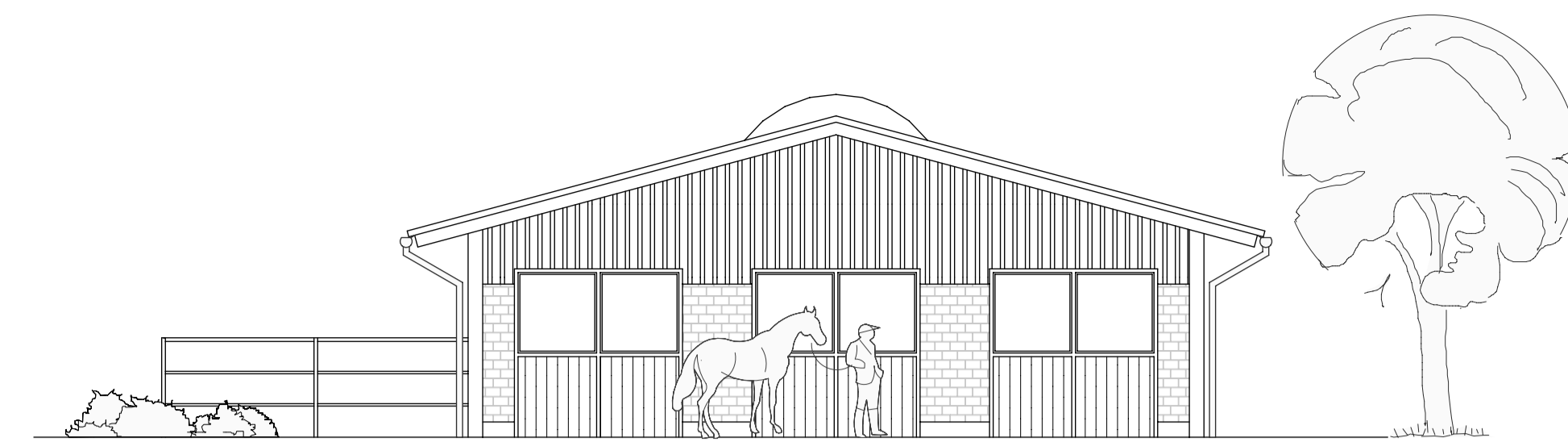
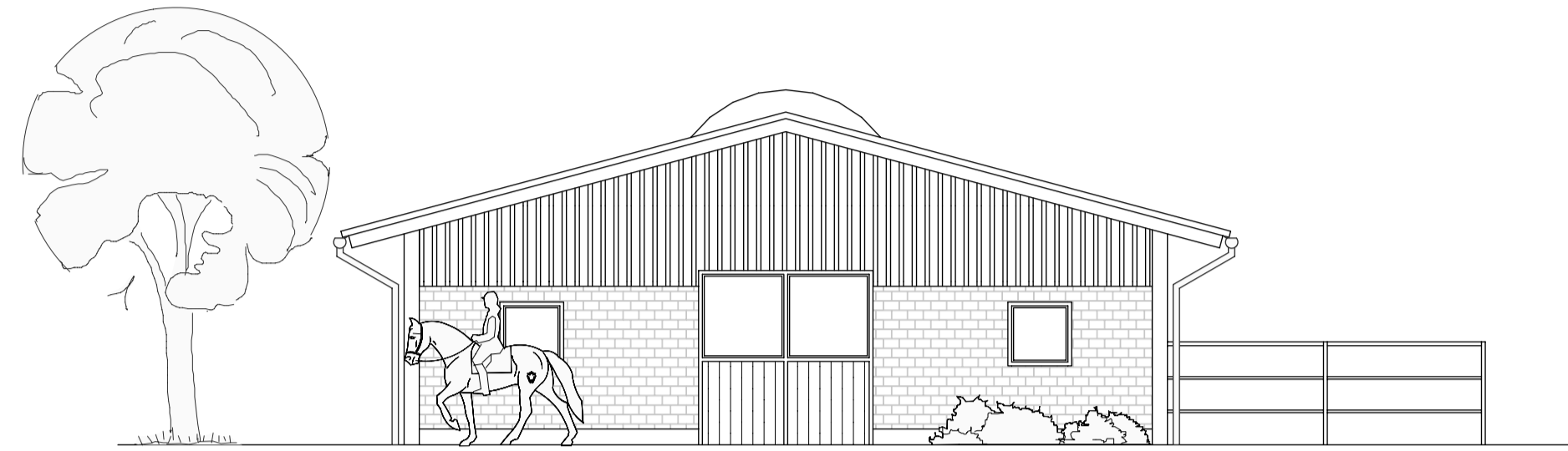


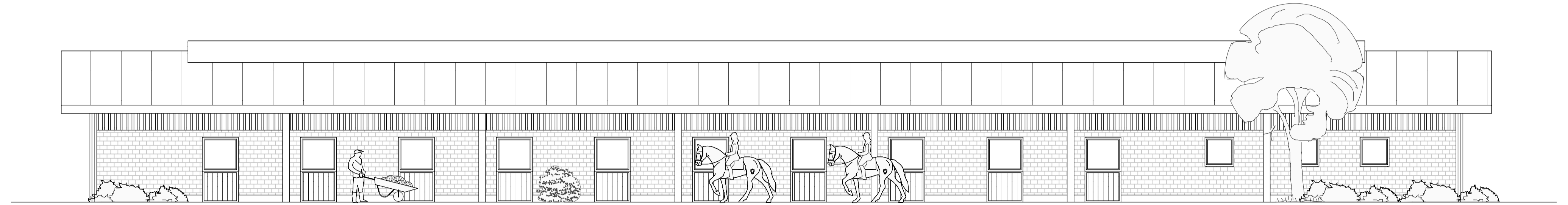
ANSICHT SÜDEN



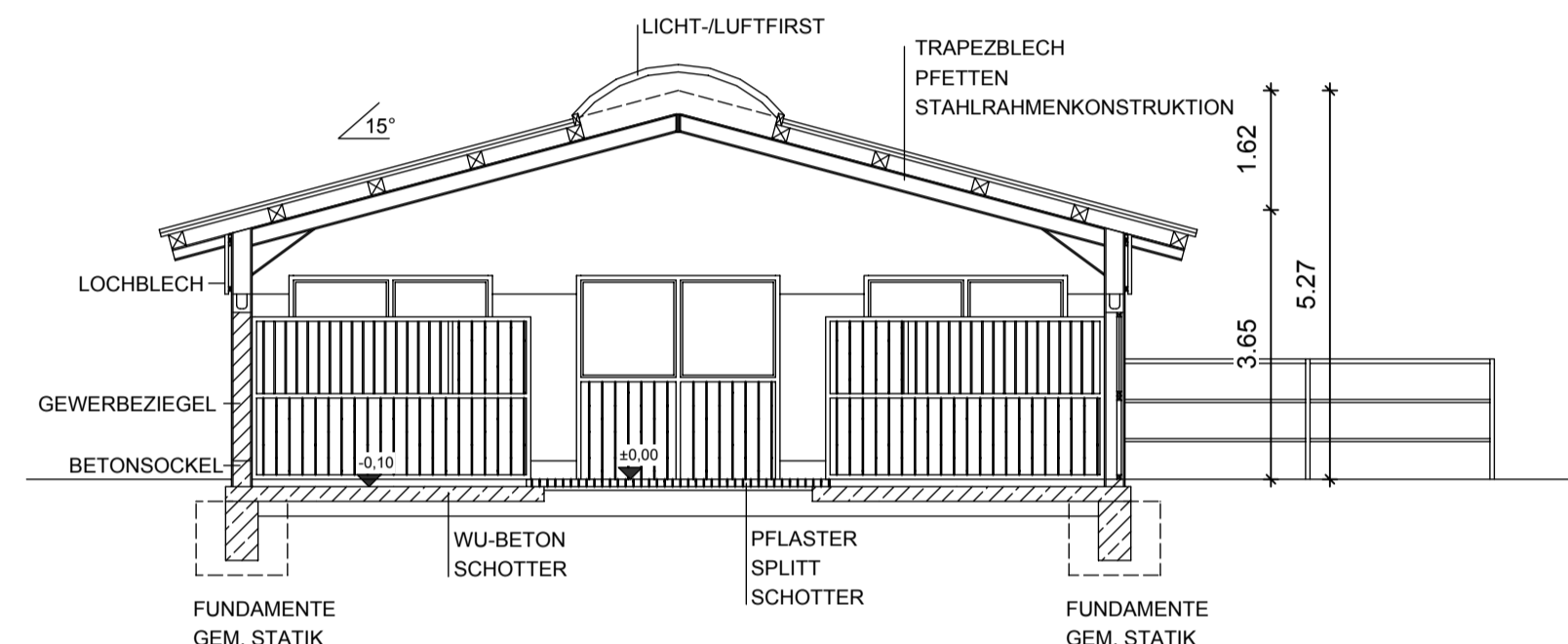
ANSICHT OSTEN



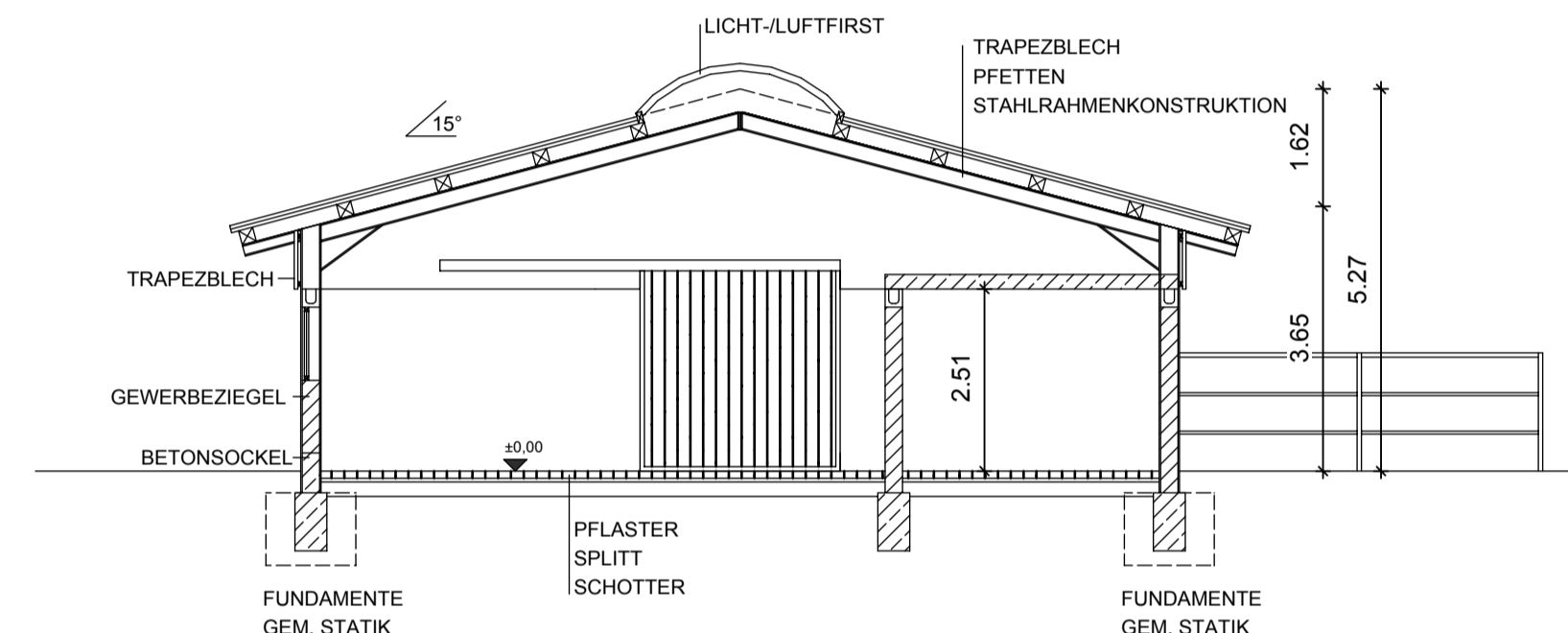
ANSICHT WESTEN



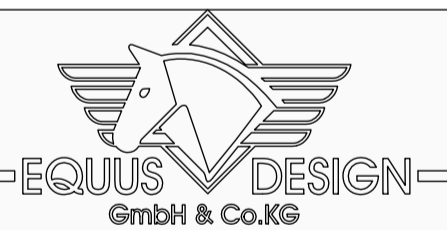
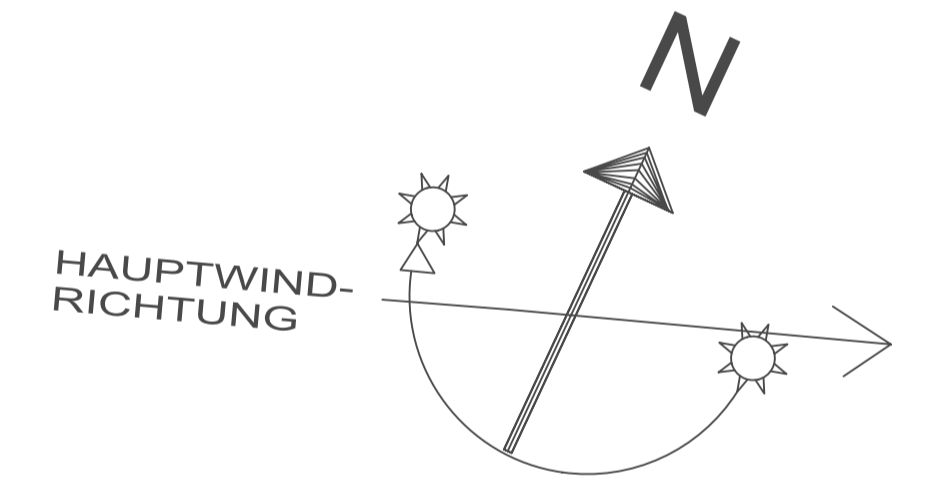
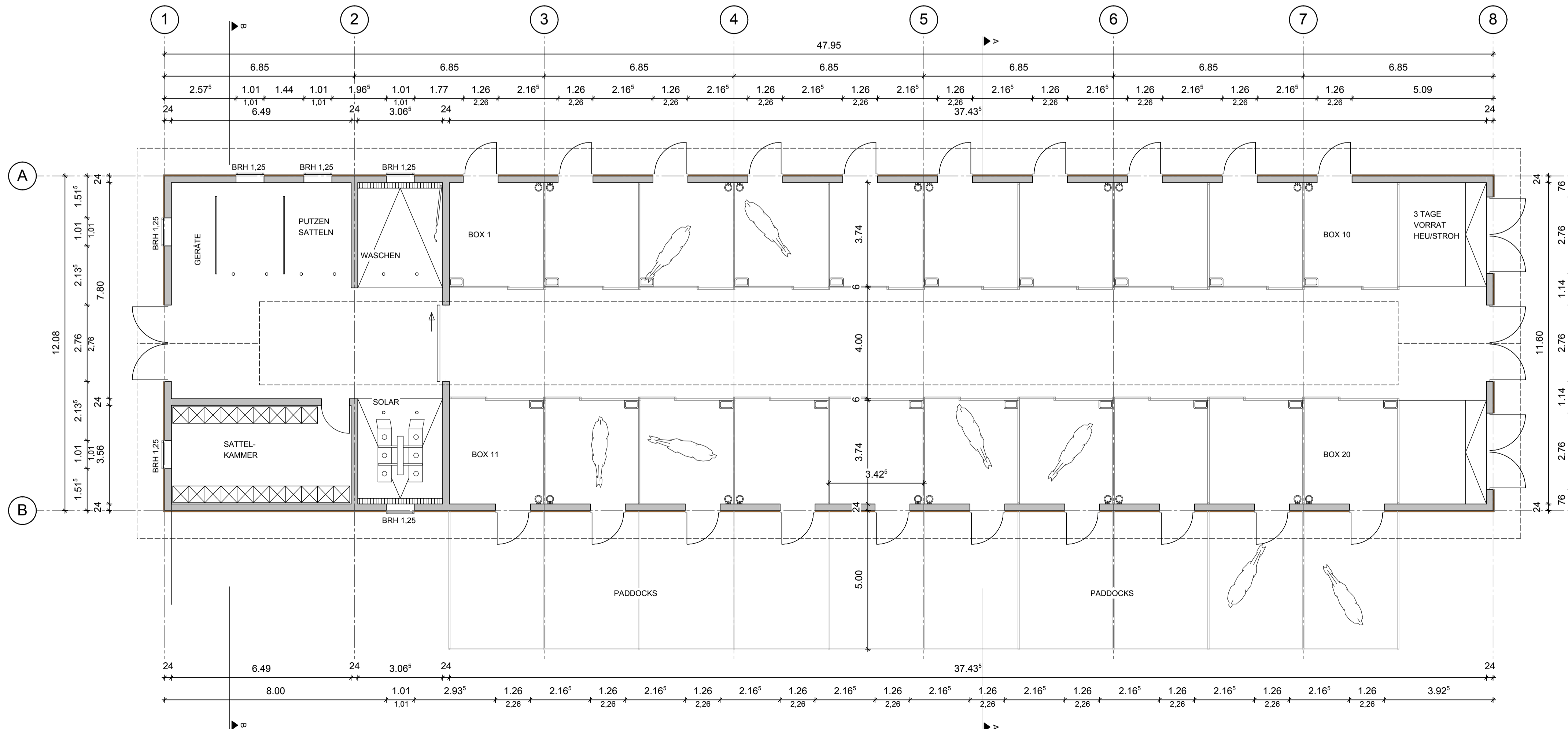
ANSICHT NORDEN



SCHNITT A-A



SCHNITT B-B



Graf-Zeppelin-Ring 28\* 48346 Ostbevern \* Tel +49(0)2532-96270 \* Fax +49(0)2532-962728

BAUVORHABEN  
UMSIEDLUNG DES REITVEREINS 1876 Amelsbüren e.V.

BAUHERR RV "1876" Amelsbüren e.V. Geschäftsstelle Bulderweg 61 48163 Münster	BAUORT Gemarkung: Amelsbüren Flur: 8 Flurstück: 305
---------------------------------------------------------------------------------------	-----------------------------------------------------------

MAßSTAB 1:100	INHALT PFERDESTALL I -GRUNDRISS -ANSICHTEN -SCHNITTE	ZEICHNER BE  BLATT NR 5
------------------	------------------------------------------------------------------	-------------------------------------

BAUHERR	ENTWURF/FACHPLANER	VORL.BER.ARCHITEKT
---------	--------------------	--------------------

GEÄNDERT

DIESE ZEICHNUNG IST URHEBERRECHTLICH GESCHÜTZT. VERVIELFÄLTIGUNG NUR MIT UNSERER ERLAUBNIS. ALS VERVIELFÄLTIGUNG GELTEN Z.B. NACHDRUCKE, FOTOKOPIEN, MIKROVERFILMUNGEN, DIGITALISIEREN. SCANNEN SOWIE SPEICHERUNG AUF DATENTRÄGERN. DIE ZEICHNUNG DARF DRITTEN PERSONEN ODER KONKURRENZFIRMEN NICHT ZUGÄNGLICH GEMACHT WERDEN.