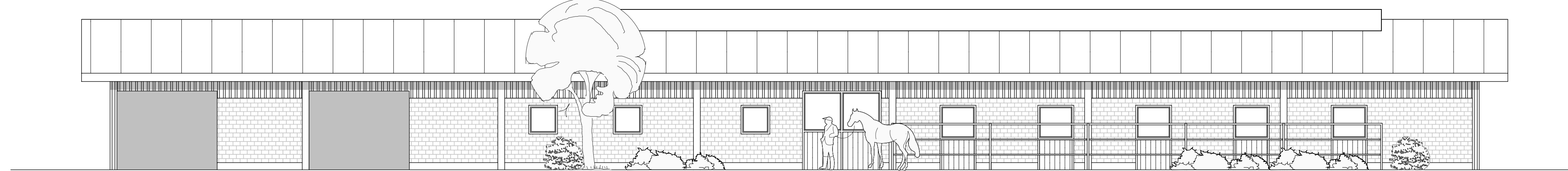
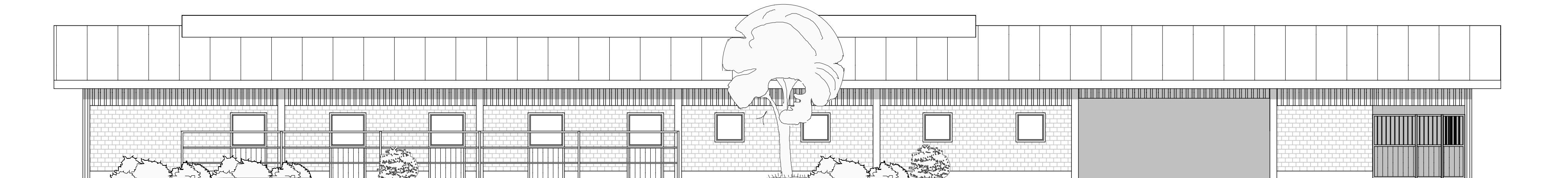


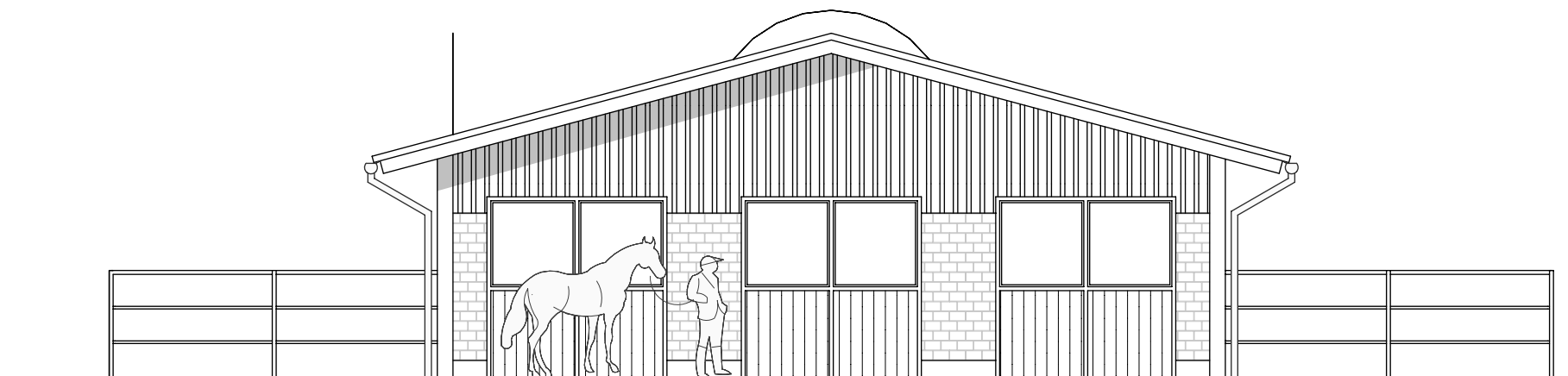
ANSICHT NORDEN



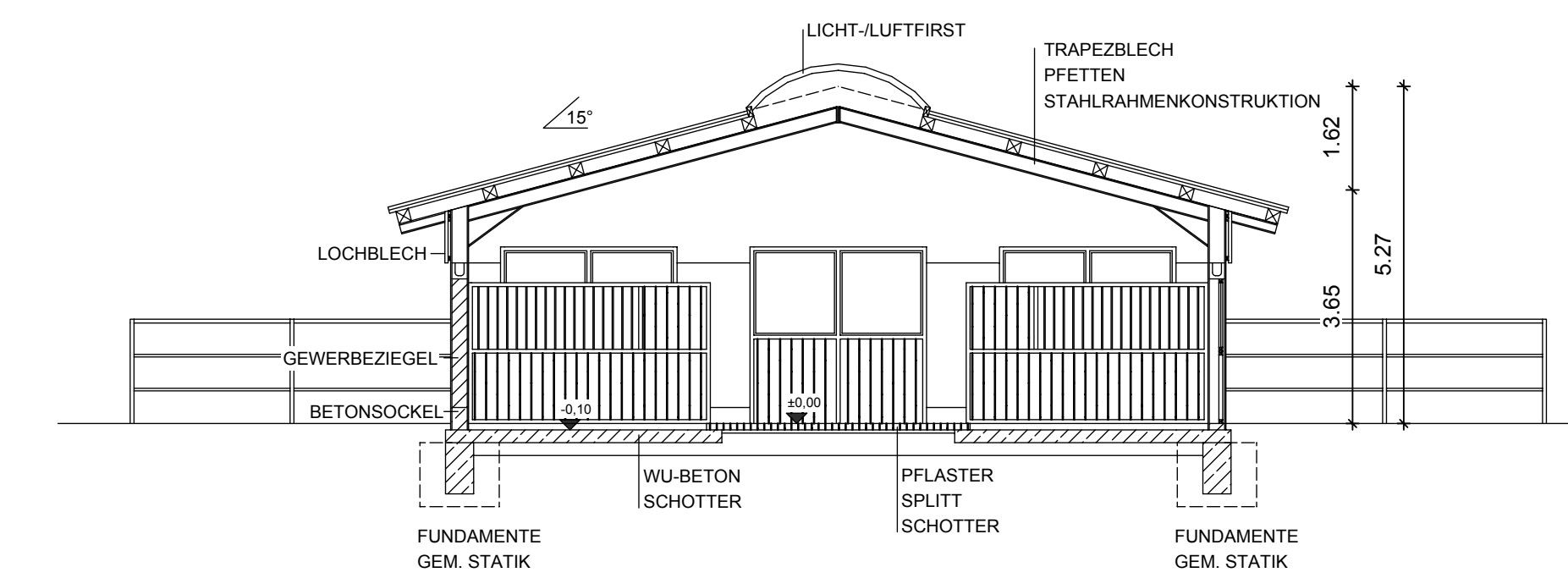
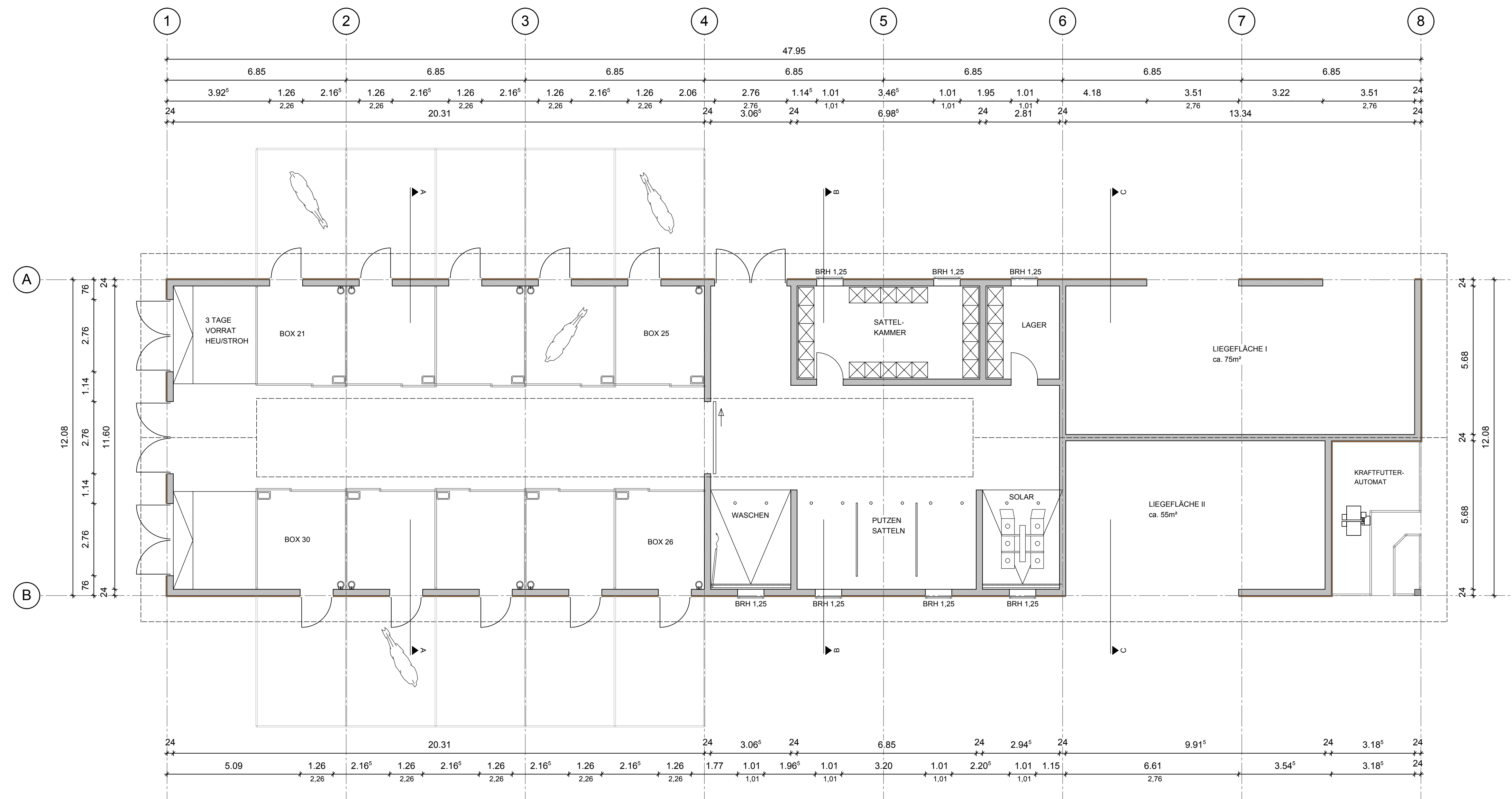
ANSICHT WESTEN



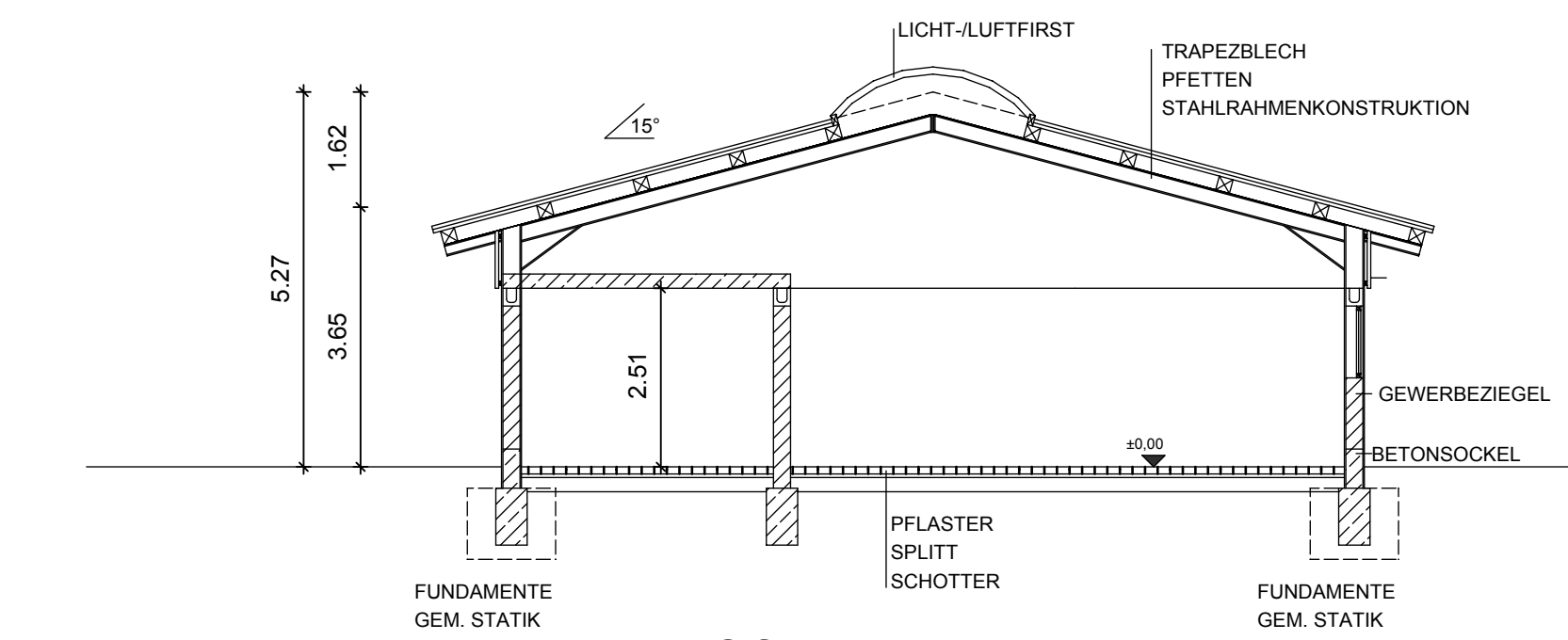
ANSICHT OSTEN



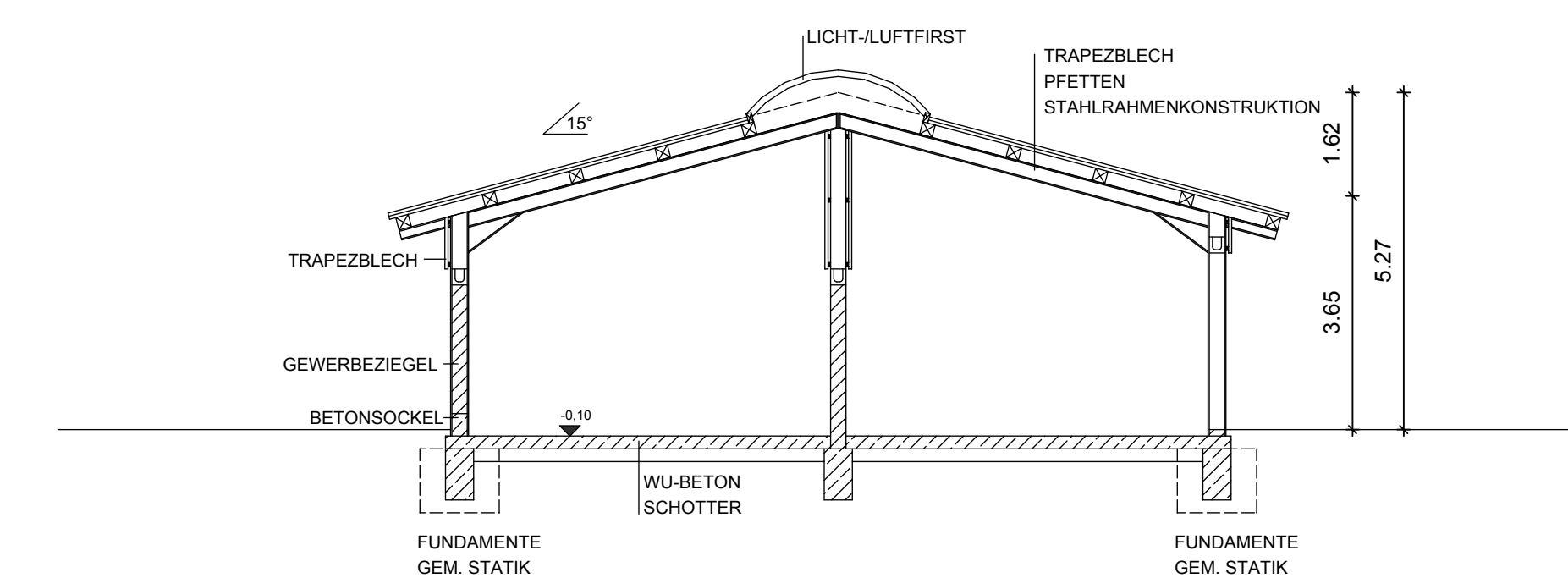
ANSICHT SÜDEN



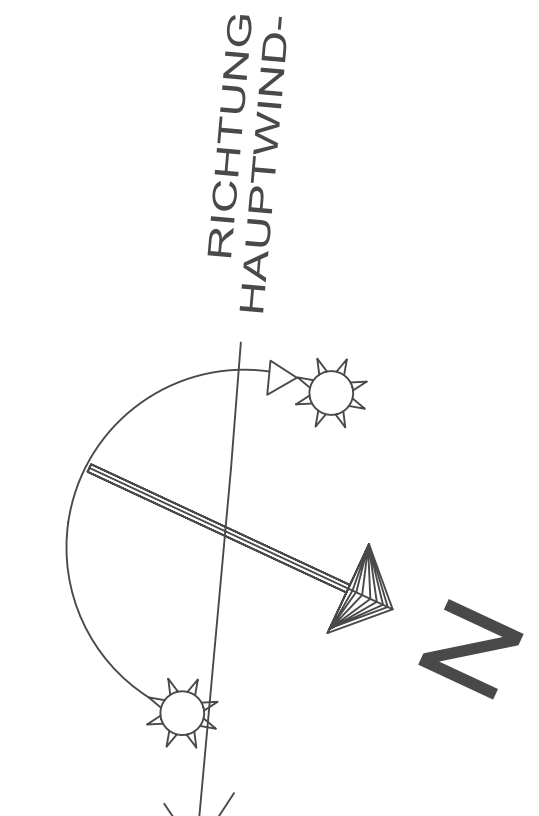
SCHNITT A-A



SCHNITT B-B



SCHNITT C-C



| | | |
|--|--|---|
| | | |
| Graf-Zeppelin-Ring 26* 48346 Ostbevern * Tel +49(0)2532-96270 * Fax +49(0)2532-962728 | | |
| BAUVORHABEN UMSIEDLUNG DES REITVEREINS 1876 Amelsbüren e.V. | | |
| BAUHERR RV "1876" Amelsbüren e.V. Geschäftsstelle Buldernweg 61 48163 Münster | BAUORT Gemarkung: Amelsbüren Flur: 8 Flurstück: 305 | ZEICHNER BE BLATT NR 7 |
| MAßSTAB 1:100 | INHALT PFERDESTALL II -GRUNDRISS -ANSICHTEN -SCHNITTE | ZEICHNER BE BLATT NR 7 |
| DATUM 18.04.2017 | BAUHERR | ENTWURF/FACHPLANNER |
| GEÄNDERT | VORL.BER.ARCHITEKT | |
| <small> DIESE ZEICHNUNG IST URHEBERRECHTLICH GESCHÜTZT. VERVIELFÄLTIGUNG NUR MIT UNSERER ERLAUBNIS. ALS Vervielfältigung GELTEN Z.B. NACHDRUCKE, FOTOKOPPIEREN, MIKROVERFÄLTIGUNGEN, DIGITALISIEREN, SCANNEN SOWIE SPEICHERUNG AUF DATENTRÄGERN. DIE ZEICHNUNG DARF DRITTEN PERSONEN ODER KONKURRENZFIRMEN NICHT ZUGÄNGLICH GEMACHT WERDEN. </small> | | |