

## Bausteine für die Zukunft

Stepke-KiTa's • Wir machen KiTa.



**Herzlich  
willkommen  
bei Stepke**

## **Vorwort**

Sehr geehrte Damen und Herren,

wir freuen uns, Ihnen in dieser Broschüre unser innovatives Stepke-Konzept vorzustellen. Als bundesweit tätiger Träger setzen wir auf modernste Einrichtungen mit einem besonderen Raumkonzept und einer hervorragenden technischen Ausstattung.

Unser Erfolg beruht auf unseren qualifizierten Mitarbeiterinnen und Mitarbeitern, die unser anspruchsvolles pädagogisches Konzept umsetzen. So geben wir Kindern die besten Startvoraussetzungen mit optimalen Bildungschancen und ermöglichen Eltern die Vereinbarkeit von Familie und Beruf.

Die besonderen Merkmale unseres Konzepts sind:

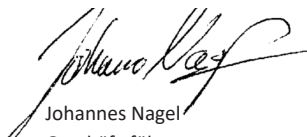
1. ein hoher Personalschlüssel,
2. frisch gekochtes Essen vom eigenen Koch,
3. ganztägig bilinguale Betreuung,
4. Schwimmen,
5. eigene Fortbildungsangebote für Erzieherinnen und Erzieher.

Gemeinsam mit Ihnen gehen wir neue Wege und verwirklichen Ihre individuelle Idee von Kinderbetreuung. Lassen Sie sich von unserem zukunftsweisenden Konzept begeistern und gehen Sie den Weg gemeinsam mit uns.

Ihre



Dr. Kurt Berlin  
Geschäftsführer



Johannes Nagel  
Geschäftsführer

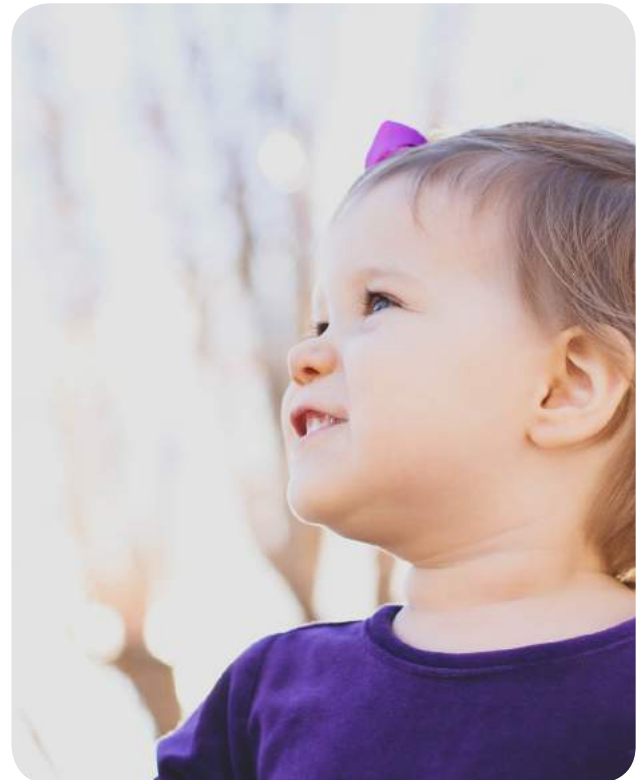


Frauke Schitteck  
Geschäftsbereichsleitung

# Unsere Leistungsvielfalt

Vorwort	2
Grundsätze unserer Pädagogik	4
Best-Practice Modelle	8
Situationsansatz	9
Emmi Pikler	10
Montessori-Pädagogik	12
Reggio-Pädagogik	14
Waldpädagogik	16
Unsere Einrichtungen	18
Bilinguale Erziehung	22
Vorschule	23
Gesunde Ernährung	24
Schwimmunterricht	26
Weitere Highlights	28
Service	30
Übernahme von Trägerschaften	32
Stepke-Betriebs-KiTs	34
Für Kommunen	36
Mobile KiTs	38
Stepke Akademie	40
Unsere Standorte	42
Impressum	43
Kontakt	44

## Inhalt





# Grundsätze unserer Pädagogik

## Das Kind als Person

Wir nehmen jedes Kind als eigenständige Persönlichkeit ernst. Deshalb sehen wir uns als Weg- und Entwicklungsbegleiter des Kindes. Wir unterstützen es darin, sich gesund zu entwickeln, seine Interessen und Begabungen zu finden, Neues zu lernen und seinen ganz eigenen Bildungsweg zu gestalten.

Mit einer lernfördernden und anregungsreichen Architektur und Gestaltung der Räume unserer Einrichtungen unterstützen wir aktiv den Selbstbildungs-Prozess der Kinder.

Alle Stepke-Einrichtungen sind als vielfältige und anregende Lebens-, Lern-, Bewegungs- und Erfahrungsräume angelegt, in denen sich die Kinder sicher und geborgen fühlen und enge Bindungen zu Erwachsenen und anderen Kindern aufbauen können.

Um alle Sinne der Kinder anzusprechen und zu aktivieren, umfassen unsere Angebote folgende Aspekte:

- gesunde Ernährung,
- Spiel und Spaß,
- bilinguale Erziehung,
- Bewegung und Schwimmen,
- Musik und Kunst,
- Natur und Technik,
- Partizipation,
- Vorschule.

Bei unserer gesamten Arbeit betrachten wir Familie und Kindertageseinrichtung als sich ergänzende und eng miteinander verbundene Bereiche der Lebenswelt des Kindes. Der Dialog mit den Eltern ist uns darum besonders wichtig. Mit regelmäßigen hausinternen Veranstaltungen bieten wir Räume zur Begegnung und ein von den Eltern geschätztes Forum für gemeinsamen Austausch.



**Bausteine  
unseres  
Konzepts**





## Best-Practice-Modelle

In allen Stepke-KiTa's arbeiten wir gemäß bewährter und bekannter pädagogischer Ansätze. Die Teams in unseren Häusern sehen es als ihre Aufgabe an, unsere Konzeption regelmäßig zu überprüfen und an veränderte Bedingungen und Strukturen anzupassen. So gelingt „Richtig gute KiTa.“



# Situationsansatz

## **„Lernen in konkreten Situationen“**

Kinder haben eigene Rechte und vollziehen die für ihre Entwicklung und Entfaltung notwendigen Schritte aus eigenem Antrieb heraus. Gemeinsam entwickeln wir die Fragen und Ideen der Kinder mit Bezug auf ihre Lebenswelt weiter. Dadurch können wir die Kinder in ihrem Entwicklungspotenzial in konkreten Situationen verstehen; und die Kinder lernen, ihre Lebenswelt selbstbestimmt, kompetent und verantwortungsvoll zu gestalten.

## **Orientierung an demokratischen Werten**

In unserer täglichen Arbeit unterstützen wir die Kinder in ihrem Streben nach Weiterentwicklung durch verlässliche Beziehungen, durch ein anregungsreiches Umfeld und durch Sachkompetenz. Regelmäßige Kinderkonferenzen und tägliche Morgenkreise ermöglichen es, die Belange der Kinder und ihre Anliegen aufzunehmen und in die pädagogische Arbeit einzubeziehen. Auch unsere pädagogischen Ziele von Autonomie, Solidarität und Kompetenz orientieren sich stets an demokratischen Grundwerten und gesellschaftlichen Entwicklungen.





## Pikler-Pädagogik

### **„Tastend, behutsam und feinfühlig“**

Die ungarische Kinderärztin Emmi Pikler wusste bereits in den 1930er Jahren, was aktuelle Forschungen bestätigen: Die ersten Erfahrungen, die ein Baby macht, sind unheimlich wichtig – und die meisten Erfahrungen sammelt ein Säugling, wenn er gefüttert, gebadet, gewickelt oder an- und ausgezogen wird. Damit ist schon die Pflege des Kindes ein wichtiger Teil der Erziehung und des Aufbaus zwischenmenschlicher Beziehungen. Das Kleinkind fühlt einen liebevollen Umgang durch Hände, die es „tastend, behutsam und feinfühlig“ pflegen. Es wird sich entspannen und sofort gut aufgehoben fühlen.

### **Pflege ist Kommunikation**

Ob wickeln, waschen oder füttern: Durch den hohen Personalschlüssel in unseren KiTas können wir jedem Kind unsere ungeteilte Aufmerksamkeit schenken. Es erlebt Pflege als eine intensive zwischenmenschliche Begegnung, an der es aktiv beteiligt ist. Jede Handlung wird angekündigt und das Kind spürt: „Ich werde wahrgenommen. Ich werde ernst genommen.“ So entstehen von Beginn an vertrauensvolle und entwicklungsfördernde Beziehungen zwischen dem Kind und seinen Erzieherinnen und Erziehern.



# Montessori-Pädagogik

## **„Folge dem Kind, es wird Dir seinen Weg zeigen!“**

Ein Kind kann in Freiheit und unabhängig vom Erwachsenen selbstständig lernen – dies ist ein wichtiges Prinzip der Montessori-Pädagogik. „Hilf mir, es selbst zu tun“ ist ein zentrales Motto dieses entwicklungspsychologischen Ansatzes der italienischen Ärztin und Pädagogin Maria Montessori (1870 bis 1952). Sie erwarb als erste Frau den Dokortitel der Medizin, spezialisierte sich auf Kinderheilkunde und entwickelte zunächst für Kinder mit geistiger Behinderung didaktische Materialien, mit denen diese erheblich gefördert werden konnten. Später übertrug sie ihr Konzept auf Kinder ohne Behinderung. Ihre Methode zeichnet sich dadurch aus, in einer didaktisch vorbereiteten Umgebung die gesammelte, polarisierte Aufmerksamkeit des Kindes und damit seine Selbstständigkeit zu wecken. Dazu benutzte Maria Montessori besonderes pädagogisches Spielzeug („Montessori-Material“) sowie Übungen und Spiele.

## **Kernstück ist die Freiarbeit**

Kernstück der Montessori-Pädagogik ist die Freiarbeit, denn: In einer Umgebung, die auf ihre individuellen Bedürfnisse und entwicklungspsychologischen Phasen abgestimmt ist, erwerben Kinder sehr viel Konzentrationsfähigkeit, Sozialverhalten und Handlungskompetenz. In Einrichtungen, die sich an Montessori orientieren, entscheidet jedes Kind selbst, mit welchen Arbeits- oder Spielmaterialien es sich beschäftigen möchte. Es bestimmt weitgehend selbst den Rhythmus und die Dauer seiner Beschäftigung und auch, ob es allein oder mit einem Partner arbeiten, spielen oder forschen, entdecken, toben, träumen oder kreativ sein möchte.

## **Freie Wahl führt zu echtem Interesse**

Diese freie Entscheidung führt zu einer inneren Selbstdisziplin, die nicht von außen beeinflussbar ist. Besucher bewundern nicht selten die ruhige und entspannte Atmosphäre in der Freiarbeit nach Montessori. Uns geht es darum, das Kind zu achten und zu respektieren, es als eigenständigen Menschen zu sehen, ihm Raum zu geben und ihm dabei zu helfen, selbstständig zu denken und zu handeln. In allen Stepke-KiTas erhalten schon die Jüngsten die Gelegenheit, den eigenen Impulsen und Lernbedürfnissen zu folgen und ihren individuellen Lernweg zu gehen. Sie erleben mit all ihren Sinnen und begreifen, wie Leben funktioniert. So ist in unseren Einrichtungen schon der Alltag das Besondere.

# Reggio-Pädagogik

## **„Hundert Sprachen spricht ein Kind“**

Viel Raum für den Forscherdrang der Kinder bietet die Reggio-Pädagogik, die von der UNESCO als weltbeste Vorschulpädagogik ausgezeichnet wurde. Die Erziehungsphilosophie ist in den kommunalen Kindertagesstätten der norditalienischen Stadt Reggio Emilia seit den 1960er Jahren entwickelt worden. Kinder werden als Forscher und Entdecker gesehen, von Geburt an neugierig, wissbegierig, kreativ, aktiv – und unermüdlich in ihrem Tun. Dabei verknüpfen sie Neues mit ihren bisherigen Erkenntnissen und erweitern auf diese Weise ihre Fähigkeiten und Fertigkeiten. Die Kinder sind Schöpfer ihrer eigenen Entwicklung, sie sind Konstrukteure ihrer persönlichen Wirklichkeit.

## **Der Raum als Erzieher**

In Anlehnung an die besondere Rolle der Architektur in der Reggio-Pädagogik haben unsere KiTa-Räume viel Licht und helle Farben, es gibt Pflanzen und Spiegel, die das Spiel mit der eigenen Identität ermöglichen, ein „Atelier“, Bühnen, Podeste, Bewegungsräume und „Denk“-Ecken. Wir bieten den Kindern vielfältige Möglichkeiten zum Wahrnehmen, Gestalten und Experimentieren – bis hinein in den Waschraum: Hier finden sich Röhren, Gefäße, Siebe, Spiegel sowie Gegenstände, die untergehen oder schwimmen.

Außerdem stellen wir den Kindern vor allem Material und Werkzeug zur Verfügung: Draht, Lehm, Holz, Gips, Farben und Papier, Schrauben, Feilen, Sägen, Pinsel, Scheren. In unseren Steppe-KiTs fördern und unterstützen unsere Pädagogen sehr aufmerksam die kindliche Ausdrucksvielfalt. Denn Kinder haben „hundert Sprachen“, in denen sie denken, entdecken und ihre Geschichten erzählen.





# Waldpädagogik

## **„Frei von Lärm und Stress“**

Böschungen, die von Wurzeln durchsetzt sind, Schlaglöcher in den Waldwegen, die sich bei Regen in kleine Seen verwandeln, umgestürzte Bäume, auf denen man klettern und wippen kann. Harte, steinige und weiche, mit Moos und Laub bedeckte Böden – alles echte Herausforderungen. In der Natur können Kinder (wieder) lernen, sich natürlich zu bewegen. Wälder und Wiesen bieten eine Fülle von Bildern, Geräuschen, Gerüchen, Berührungsempfindungen und Bewegungsmöglichkeiten. Die Kinder passen sich dem unebenen Gelände an, hangeln sich hinauf, kugeln sich hinunter, balancieren, krabbeln, kriechen, waten. Das kräftigt die Muskulatur und fördert die Körperbeherrschung. Das entwickelt die motorische Geschicklichkeit und die kognitiven Fähigkeiten. Die frische Luft stärkt das Immunsystem und verringert die Anfälligkeit für Infektionskrankheiten. Die Stille im Wald differenziert das Wahrnehmungsvermögen und fördert innere Ruhe und Konzentration.

## **Kreativ ohne vorgefertigtes Spielzeug**

Die spielzeugfreie Umgebung regt die Kreativität der Kinder an und unterstützt ihren Forscherdrang und ihre Selbstständigkeit. Unsere Erzieherinnen und Erzieher führen deshalb regelmäßig Waldtage durch, planen Waldwochen sowie besondere Naturprojekte für die Kinder und fördern damit ihre körperliche Robustheit, ihre Sportlichkeit und ihre Kreativität. Gemeinsam sammeln die Kinder unvergesseliche Naturerfahrungen!

## Unsere Einrichtungen

## Ein persönliches und modernes Raumkonzept

In den Kindertageseinrichtungen der Stepke-KiTa spielen und lernen, erleben und erfahren, experimentieren und forschen täglich mehrere hundert Kinder im Alter von null bis sechs Jahren.

Alle Einrichtungen sind gemäß unseres pädagogischen Konzepts ausgestattet. Unsere Erzieherinnen und Erzieher erfüllen in ihrer täglichen Arbeit die hohen Stepke-Standards, denn eine qualitativ hochwertige und an neuesten Erkenntnissen aus Forschung und Praxis ausgerichtete Erziehung ist für uns eine Herzensangelegenheit.

Bewegungsfreiräume, -herausforderungen und -anregungen sind die entscheidenden Faktoren frühkindlichen Lernens. Wir gestalten unsere Räume mit einer großen Materialvielfalt und unterstützen damit die Selbsttätigkeit und die Selbstbildungsprozesse. In klar definierten Bereichen erhalten die Kinder bei uns genau die Orientierung, die sie für ihre Entwicklung benötigen. Unsere Räume sind übersichtlich strukturiert und gestaltet, auf Eigenaktivität ausgerichtet, mit sensorisch anregenden Materialien ausgestattet und genau deshalb laden sie die Kinder von Beginn an ein, die Welt zu erkunden.

Unsere Wickelplätze sind so konzipiert, dass sie dem Bedürfnis der Kinder nach ungestörter Zweisamkeit mit ihrer Bezugserzieherin bzw. ihrem Bezugserzieher nachkommen. Sie sind mit einem Treppchen ausgestattet, durch das die Kinder selbst zu den Wickelplätzen hochklettern können. Die Waschgelegenheiten grenzen unmittelbar an, die Regale sind so ausgerichtet, dass alle Pflegeutensilien für die Erzieherinnen und Erzieher direkt in Griffweite sind.

Unterschiedlich große Kinder-WCs im Sanitärbereich lassen Kinder bei der Pflege und Sauberkeitserziehung genügend Freiraum und unterstützen das Körperbewusstsein. Im Sanitärraum befindet sich ein Ablauf im Boden, sodass Wasser- oder Schaumexperimente ohne großen Aufwand möglich sind.

Die Schlaf- und Ruheräume befinden sich in einem ruhigen und ungestörten Bereich innerhalb der KiTa. Sie sind mit Teppichen und Vorhängen ausgestattet, haben Fenster zur natürlichen Belüftung, eine dimmbare Beleuchtung und ein Farbkonzept, das Ruhe ausstrahlt. Jedes Kind hat seinen individuellen Schlafplatz.

Die großzügigen Gruppen- und Aktionsräume verfügen über Spiegelwände, Snoezelen-Effekte und Rückzugsorte in Form von kleinen Höhlen und Nischen.



KiTa HannaLegoranTo - Werder



KiTa Walnussweg - Köln





# Bilinguale Erziehung

## Früh Englisch lernen

Wir arbeiten nach der Immersionsmethode: Das Kind „taucht“ sozusagen völlig automatisch in eine zweite Sprache ein, denn es kommt täglich mit ihr in Berührung und wird mit ihr vertraut gemacht.

Unser Ziel ist es, dass eine Englisch sprechende Fachkraft in jeder Gruppe die Kinder im Kindergartenalltag begleitet. Sie bietet die gleichen Aktivitäten an wie die Deutsch sprechenden Kollegen - dabei spricht sie nur Englisch. Auf diese Art und Weise erfährt das Kind nicht nur die pädagogischen Inhalte der Aktivitäten, sondern lernt gleichzeitig auch Englisch und geht wie selbstverständlich mit der Sprache um.

Je früher ein Kind eine Sprache lernt, desto besser lernt es sie. Studien haben gezeigt, dass Kinder, wenn sie eine Sprache vor Vollendung des vierten Lebensjahres lernen, diese mit dem gleichen Teil des Gehirns lernen, mit dem sie auch ihre Muttersprache lernen. Weiterhin haben junge Kinder keinerlei Hemmungen und imitieren ganz natürlich die Aussprache der Native Speaker.

Eine frühe Mehrsprachigkeit ist zudem mit weiteren, indirekten Vorteilen verbunden: Die Kinder entwickeln ein größeres Selbstvertrauen und ein gestärktes Bewusstsein für andere Kulturen.





## Vorschule

## Für einen guten Schulstart

Die Vorschulzeit ist für uns die gesamte Kindheit vor der Schule. Nach den Grundlagen der Konzeption kann sich die „Vorschulförderung“ nicht nur auf das letzte Jahr vor der Schule beschränken. Wir

schaffen familienbegleitend gemeinsam Bedingungen und Möglichkeiten, um individuelle Fähigkeiten und Begabungen zu entdecken und zu entwickeln und die Kinder auf ein gleichberechtigtes Leben in der Gesellschaft vorzubereiten.

Im Jahr vor dem Schuleintritt finden sich die Kinder verstärkt und gezielt zu altershomogenen Vorschulprojektgruppen zusammen. Durch zahlreiche wöchentliche Aktivitäten, Ausflüge, zum Beispiel innerhalb unserer intensiven Waldwochen, sowie gezielte Beobachtungen der Kinder in diesen Projektgruppen ist es uns möglich, kompetente Ansprechpartner im Hinblick auf die Schulfähigkeit der Kinder zu sein.

In einem ausführlichen Entwicklungsgespräch teilen wir den Eltern unsere Beobachtungen rechtzeitig vor der Schulanmeldung mit. Beim Verlassen der KiTa erhalten die Kinder ihre Bildungsdokumentation in Form ihres Portfolios sowie eines Abschlussberichts. Wir setzen uns in allen Einrichtungen engagiert dafür ein, dass die Kinder die besten Voraussetzungen für den Start in der Schule haben.



# Gesunde Ernährung

## Auf dem Weg zu FIT KID

In unseren Stepke-Ki-Tas sollen die Kinder vom ersten Tag an alles bekommen, um sich optimal entwickeln zu können. Dazu gehört eine gesunde und natürlich schmackhafte Ernährung. Wir legen großen Wert auf das Leben einer ästhetischen Tischkultur und vermitteln den Kindern schon früh, wie wichtig die sozialen Aspekte des gemeinsamen Essens sind.

Von Köchen ernährungsphysiologisch und kindgerecht zubereitete frische Mahlzeiten und Snacks gehören deshalb für uns zur gesunden „Rundum-Verpflegung“ der Kinder, denn Ki-Tas tragen aufgrund ihres Mahlzeitenangebotes zur Bildung des Ernährungsverhaltens von Kindern bei. Sie bieten somit die Möglichkeit, von Anfang an den Grundstein für eine gesundheitsfördernde Lebensweise zu legen. Um langfristig ein ernährungsphysiologisch ausgewogenes Verpflegungsangebot sicher zu stellen, haben wir begonnen, unsere Ki-Tas von der Deutschen Gesellschaft für Ernährung e.V. (DGE) zertifizieren lassen und als sichtbares Zeichen nach außen bereits für eine Einrichtung eine FIT KID-Zertifizierung erhalten.

Natürlich gibt es aber auch mal Pommes Frites oder Schokoladen-Pudding.

### Was ist FIT KID?

Im Rahmen der Zertifizierung werden folgende Kriterien überprüft:

- Lebensmittel: Mittagsverpflegung (optimale Lebensmittelauswahl und Anforderungen an den Speisenplan),
- Speisenplanung und -herstellung: Kriterien zur Planung und Herstellung der Speisen für die Mittagsverpflegung, Gestaltung des Speisenplans,
- Lebenswelt: Rahmenbedingungen in Tageseinrichtungen für Kinder (z.B. Essatmosphäre oder Essenszeiten).

Die zertifizierte Verpflegung ist an diesem Logo zu erkennen:



## Großer Spaß für kleine „Wasserratten“

## Schwimmen lernen

Wir haben es uns zum Ziel gesetzt, viele kleine „Seepferdchen“ auszubilden.

Von Beginn an gewöhnen wir die Kinder spielerisch ans Wasser, sodass sie nach und nach völlig angstfrei mit diesem

Element umgehen.

Nicht schwimmen zu können, ist nicht nur lebensgefährlich für die Kinder. Es bringt sie auch um eine wunderbare Bewegungserfahrung. Denn Schwimmen schult den kompletten Bewegungsapparat und das Koordinationsvermögen.

Früh mit Wasser und dem Schwimmen in Kontakt gebracht, werden die Kinder zu richtigen „Wasserratten“, die unheimlich stolz ihr erstes Schwimmabzeichen präsentieren. Und wer dann noch verschiedene Schwimmarten beherrscht, wird zum Star im Freibad – das gibt Selbstvertrauen!





## Weitere Highlights

### Kinder brauchen besonders gute Bildungseinrichtungen

Wir lassen stets die neuesten Erkenntnisse aus Wissenschaft und Praxis in unsere tägliche Arbeit mit den Kindern einfließen. Durch neue Anregungen und vielfältige Impulse erleben die Kinder bei uns eine anregungsreiche und abwechslungsreiche KiTa-Zeit.

Regelmäßige Thementage wie z.B. der Großelternntag sorgen für Variationen im KiTa-Alltag. Auch mehrtägige Projekte wie unsere Waldwoche werden mit den Kindern gemeinsam vorbereitet, mit Spannung erwartet und von allen Beteiligten mit viel Freude umgesetzt.



### Lerncomputer

Eigenständigkeit, Experimentieren und Auseinandersetzung mit Neuen Medien sind Voraussetzung für verstehendes Lernen.

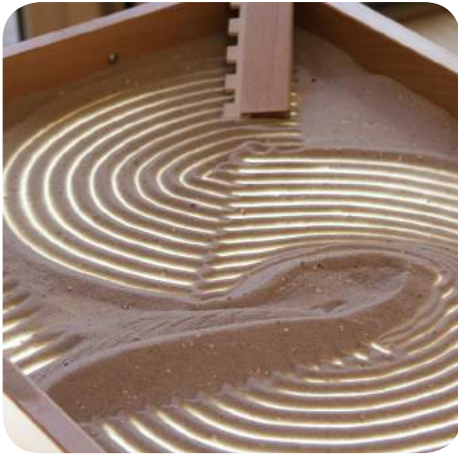
Im Bereich der Medienkompetenz lernen die Kinder, sich in einer medial geprägten Welt zu orientieren, auszutauschen und sich kritisch mit ihr auseinanderzusetzen.



### Frisch aus dem eigenen Garten

Die Gärten in unseren Einrichtungen laden die Kinder zu sinnlichen Erfahrungen ein:

Eine Kräuterspirale, ein Tastpfad sowie Nutzbeete regen alle Sinne an und ermöglichen es darüber hinaus, jahreszeitlich bedingte Veränderungen zu beobachten, Pflanzen zu pflegen und Früchte zu ernten.



## Werkzeuge für die Kreativität

In allen Stepke-KiTs sind die Angebote und vorbereiteten Umgebungen auf das jeweilige Alter und die Entwicklung des Kindes abgestimmt. Ob beim Sandmalen am Lichttisch, „Sich-Ausprobieren“ an Musikinstrumenten, Arbeiten an der Werkbank oder dem großflächigen Malen an Malstaffeleien bieten wir den Kindern in „natürlichen“ Lernsituationen täglich zahlreiche Herausforderungen und jede Menge Möglichkeiten für kindliches Forschen.



## Aktionen

Bei uns ist immer etwas los. An jahreszeitlichen Festen wie z.B. St. Martin werden Laternen gebastelt und erste haptische Erfahrungen mit Kleister und verschiedenem Kreativmaterial gemacht. In Bezug auf die Bildungsqualität für Kleinstkinder geht es in Stepke-KiTs vor allem darum, die in diesem Alter typischen Verhaltensweisen als „Erforschung“ und Aneignung der Welt zu verstehen. Erfahrungen mit allen Sinnen werden von unseren Pädagogen herausgefordert und liebevoll begleitet.





## Service

## Wir für Sie

Bei uns können die Kinder spielen und lernen; ihre Eltern können sich in Ruhe austauschen oder Rat und Unterstützung einholen.

### Kindergeburtstag

Unsere qualifizierten Mitarbeiter-innen und Mitarbeiter gestalten in unseren KiTas individuelle Geburtstagspartys zu den Themen „Hexen und Hexenmeister“, „Ritter und Prinzessinnen“, „Gespenster“, „wilde Piraten“, „Elfen und Feen“.

### Krabbelgruppen

Wir bieten Eltern aus dem Stadtteil an unseren Standorten die Möglichkeit, sich miteinander auszutauschen. Die Kinder können bereits erste Kontakte zu gleichaltrigen Kindern knüpfen.

### Erziehungsberatung

Wir bieten eine niederschwellige Beratung in unseren Elterncafés an. Durch die Vereinbarung von Einzelgesprächsterminen durch unsere qualifizierten Hausleitungen unterstützen wir Eltern auch in schwierigen Lebenslagen.

### Kurse und Aktionen

Wir entwickeln standortspezifische Kurse und Aktionen, z.B. musikalische Früherziehung, Kinderchor, Tanz- und Malschule, „Mut tut gut“-Kurse, PC-Schulungen, Kinder-Yoga-Kurse u.v.m. Dafür arbeiten wir auch mit externen Anbietern zusammen.

Für Träger

## Übernahme von Trägerschaften

Soll Ihre KiTa eine Stepke-KiTa werden?

Dann sind wir Ihr Ansprechpartner! Als erfahrener Träger sind wir an der Übernahme von KiTas interessiert und sind für Sie ein verlässlicher Partner im gesamten Übergabeprozess:

Wir stellen sicher, dass bei einer Trägerübernahme die Interessen des ehemaligen Trägers, aber auch die Interessen von Eltern, Kindern und Mitarbeitern stets berücksichtigt werden und der Übergang für alle Beteiligten eine positive Erfahrung darstellt.

Durch eine kompetente Unterstützung in den Bereichen Buchhaltung, Personal und Pädagogik gehen wir auf die Ängste und Sorgen von Eltern und Mitarbeitern, die ein Trägerwechsel mit sich bringt, ein und schaffen Vertrauen für die Zukunft. Familien und Kinder sollen die Betreuung erhalten, die sie gewohnt sind und zu Recht erwarten dürfen.

Unser erprobter Prozess der Übernahme der Trägerschaft macht es Einrichtungen leichter, eine Entscheidung zu fällen, mit der sich alle wohlfühlen.

Kontaktieren Sie uns noch heute und fordern Sie Ihr unverbindliches Angebot an!

Wir entwickeln standortspezifische Kurse und Aktionen, z.B. musikalische Früherziehung, Kinderchor, Tanz- und Malschule, „Mut tut gut“-Kurse, PC-Schulungen, Kinder-Yoga-Kurse u.v.m. Dafür arbeiten wir auch mit externen Anbietern zusammen.



# Für Unternehmen

## Stepke-Betriebs-KiTa

Im Zeitalter zunehmender Arbeitsbelastungen und sich verändernder Rollenverteilungen zwischen den Geschlechtern steigen die Anforderungen an die Kinderbetreuung. Junge Familien möchten Familie und Beruf in Einklang bringen; und Sie als Unternehmen können hier Unterstützung leisten und von einem eigenen Betreuungsangebot enorm profitieren. Denn: Eine Betriebs-KiTa erhöht nicht nur Ihre Attraktivität als Arbeitgeber, sondern führt nachweislich zu weniger Fehlzeiten, geringeren Personal- und Betriebskosten und entspannteren sowie motivierteren Mitarbeiterinnen und Mitarbeitern.

Stepke begleitet Firmen und Organisationen professionell und zielorientiert bei der Entwicklung und Realisierung individueller Betreuungslösungen. Wir suchen die für Ihr Unternehmen wirtschaftlich sichere Lösung und stehen Ihnen mit festen Ansprechpartnern mit professionellem Know-how in jeder Projektphase zur Seite. So wird die Kinderbetreuung zum Erfolgsfaktor für Ihr Unternehmen.

Stepke begleitet Firmen und Organisationen professionell und zielorientiert bei der Entwicklung und Realisierung individueller Betreuungslösungen. Wir suchen die für Ihr Unternehmen wirtschaftlich sichere Lösung und stehen Ihnen mit festen Ansprechpartnern mit professionellem Know-how in jeder Projektphase zur Seite. So wird die Kinderbetreuung zum Erfolgsfaktor für Ihr Unternehmen.

Vereinbaren Sie noch heute einen unverbindlichen Termin mit uns und wir besprechen die optimale KiTa-Lösung für Sie.

Weitere Informationen finden Sie online unter [www.stepke-bekita.de](http://www.stepke-bekita.de).

Fordern Sie auch unsere Broschüre zum Thema Stepke-Betriebs-KiTa an.



## Für Kommunen

## KiTas als Wett- bewerbsfaktor

Kinder- und Familienfreundlichkeit sind entscheidende Faktoren im Wettbewerb um Einwohner. Wo sich Kinderbetreuungseinrichtungen an die Bedürfnisse von Kindern anpassen und den hohen Qualitäts-

ansprüchen der Eltern entsprechen, lassen sich gerade junge Familien gerne nieder. In Zeiten knapper Ressourcen ist es daher umso wichtiger, keine Einschnitte bei der Kinderbetreuung vorzunehmen, sondern gezielt in erfolgversprechende Projekte zu investieren, die Kind und Beruf elternfreundlich realisieren lassen. So fördern Sie eine positive demografische Entwicklung.

Unsere Stepke-KiTas arbeiten kunden- und mitarbeiterorientiert, ohne dabei betriebswirtschaftliche Aspekte aus den Augen zu verlieren.

Wir bereichern mit unserer Qualität die Trägervielfalt in den Städten. Wir arbeiten innovativ, schnell und unbürokratisch mit allen beteiligten Ämtern zusammen, um den Rechtsanspruch auf einen Betreuungsplatz schnell und angemessen zu realisieren.

Gerne erarbeiten wir gemeinsam mit Ihnen individuelle Betreuungslösungen, die auf unserer Basis-Konzeption aufbauen und passgenau an den Bedingungen des jeweiligen Standortes ausgerichtet sind.



## Mobile KiTas

## Ein ganz besonderes Angebot

Damit nicht nur Kinder in unseren Einrichtungen eine gute Betreuung erfahren, haben wir ein besonderes Projekt gestartet: Wir schicken unsere KiTas „on Tour“ zu Flüchtlingsunterkünften – innovativ und unkompliziert vor Ort, wo wir gebraucht werden.

Unsere qualifizierten Mitarbeiterinnen und Mitarbeiter sind in Flüchtlingsunterkünften im Einsatz und bieten den Kindern ein Programm mit Herz: In amerikanischen Schulbussen finden sie an fünf Tagen in der Woche Spiel- und Lernmaterialien sowie abwechslungsreiche Aktivitäten, die von unseren Pädagoginnen und Pädagogen geleitet werden. Die Kinder tauchen in die deutsche Sprache ein und haben die Möglichkeit, sich mit vielfältigen Angeboten zu beschäftigen. Im nahen Lebensraum erfahren sie Begleitung und Unterstützung und können die oftmals schrecklichen Erfahrungen des Krieges und der Flucht hinter sich lassen.

Das Projekt ist an Unterkünften in Düsseldorf und Köln gestartet. Als niederschwelliges Angebot eingerichtet, unterstützt die Mobile KiTa das Ziel, das Vertrauen der Kinder in die Menschen wieder aufzubauen.

So gelingt die soziale und sprachliche Integration direkt am Ort!





# Stepke Akademie

## Für Wissenshungrige

Wir legen großen Wert auf die fachliche Qualifikation und Fortbildung unserer Mitarbeiterinnen und Mitarbeiter. Deshalb haben wir als ständige Weiterbildungsmaßnahme die Stepke Akademie ins Leben gerufen.

Regelmäßig können sich interne und externepädagogische Fachkräfte in praxisnahen Workshops gezielt und themenorientiert neues Wissen aneignen – immer nach dem neuesten Stand aus Forschung und Praxis. Alle Dozenten und Workshopleiter verfügen über eine langjährige Erfahrung in ihrem Arbeitsfeld und sind seit mehreren Jahren unsere Bildungspartner und Berater.

Die Stepke Akademie ist für unsere Mitarbeiter kostenfrei. Für Mitarbeiterinnen und Mitarbeiter anderer Träger erheben wir eine Teilnahmegebühr.

Stepke-Mitarbeiter können sich zudem einrichtungsübergreifend in extra für ihren pädagogischen Schwerpunkt eingerichteten Qualitätszirkeln austauschen, die stets von unseren Fachberaterinnen praxisnah begleitet werden.

Weitere Informationen unter:  
[www.stepke-kitas.de/stepke-akademie](http://www.stepke-kitas.de/stepke-akademie)





# Unsere Standorte

## Nordrhein-Westfalen

KiTa Löwenherz – Köln-Ostheim

KiTa Matschpiraten – Köln-Roggendorf

KiTa Niehler Pänz – Köln-Niehl

KiTa Walnussweg – Köln-Merheim

KiTa Wichtelstadt – Köln-Nippes

KiTa Samoasträße – Wuppertal-Langerfeld

KiTa Tal-Strolche – Wuppertal-Barmen

KiTa Zaunkönige – Wuppertal-Vohwinkel

## Berlin/Brandenburg

KiTa Am Mauerpark – Berlin-Mitte

KiTa HannaLegoranTo – Werder an der Havel

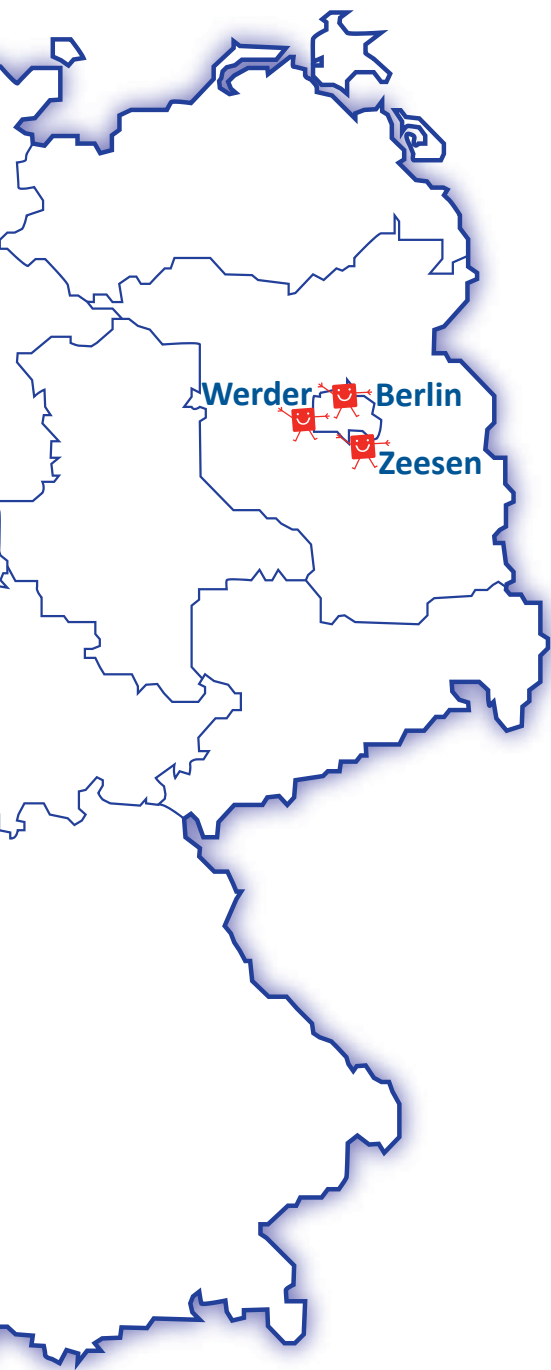
KiTa Tannenzapfen – Zeesen

**Weitere Standorte sind deutschlandweit in Planung.**

[stepke-kitas.de/standorte](https://stepke-kitas.de/standorte)

[stepke-kitas.de/standorte/kita-standorte-in-planung/](https://stepke-kitas.de/standorte/kita-standorte-in-planung/)





## Impressum

### Herausgeber

Step Kids KiTas gGmbH  
Am Friedrichshain 22  
10407 Berlin  
Tel.: 030-420 259 29  
info@stepke-kitas.de  
www.stepke-kitas.de

### Stand

April 2017

### Text und Redaktion

Petra Karl,  
Frauke Schittek,  
Sabine Schollas

### Gestaltung und Produktion

Christina Delikoura,  
Sabine Schollas

### Bildnachweis

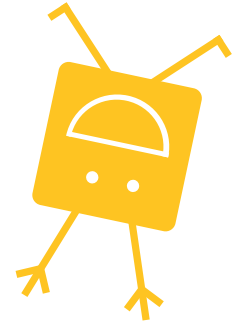
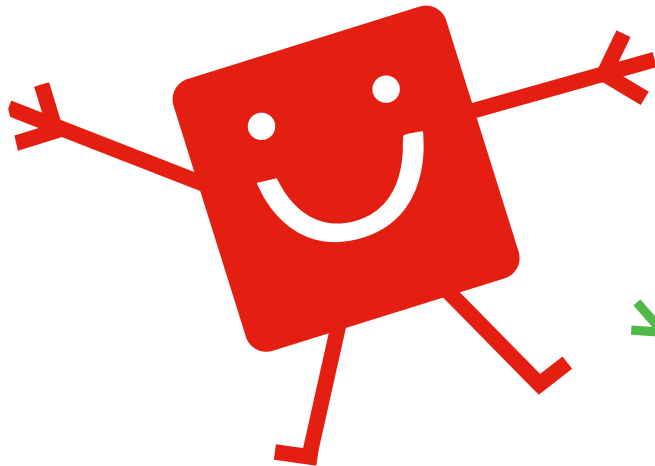
Titel: Wojciech Gajda/fotolia.com  
S. 3: silviebliss/pixabay.com  
S. 4: Petro Feketa/fotolia.com  
S. 6: Pexels, isakarakus, mcconnmama,  
amyelizabethquinn, paologhedin/pixabay.com  
Brian A. Jackson/shutterstock.com  
Trinity Kubassek/pexels.com  
S. 8: w8lifted/pixabay.com  
S. 10: dagon/pixabay.com  
S. 12: Antony\_Wegener/pixabay.com  
S. 16: Unsplash/pixabay.com  
S. 22: Sergey Novikov/shutterstock.com  
S. 24: Sergiy Bykhunenko/fotolia.com  
S. 27: Thommy Wong/piqs.de  
S. 28: omgimages/istockphotos.com  
S. 29: Alex77UK/pixabay.com  
S. 30: hadesdaiphathat/pixabay.com  
S. 33: Pezibear/pixabay.com  
S. 35: Oksana Kuzmina/fotolia.com  
S. 37: Pexels/pixabay.com  
S. 41: Rawpixel/istockphoto.com

AcadeMedia

Stepke ist Teil der AcadeMedia Gruppe



Richtig gute KiTa.



## Kontakt

Haben Sie Interesse an unserer Arbeit oder Fragen?  
Wir stehen gerne für ein persönliches Gespräch bereit.



**Dr. Kurt Berlin**  
Geschäftsführer

[k.berlin@stepke-kitas.de](mailto:k.berlin@stepke-kitas.de)



**Johannes Nagel**  
Geschäftsführer

[j.nagel@stepke-kitas.de](mailto:j.nagel@stepke-kitas.de)



**Frauke Schittek**  
Geschäftsbereichsleitung

[f.schittek@stepke-kitas.de](mailto:f.schittek@stepke-kitas.de)