

Anlage 2.1



Netzwerk - Schule im Quartier



Schulhof - kommunikative Mitte

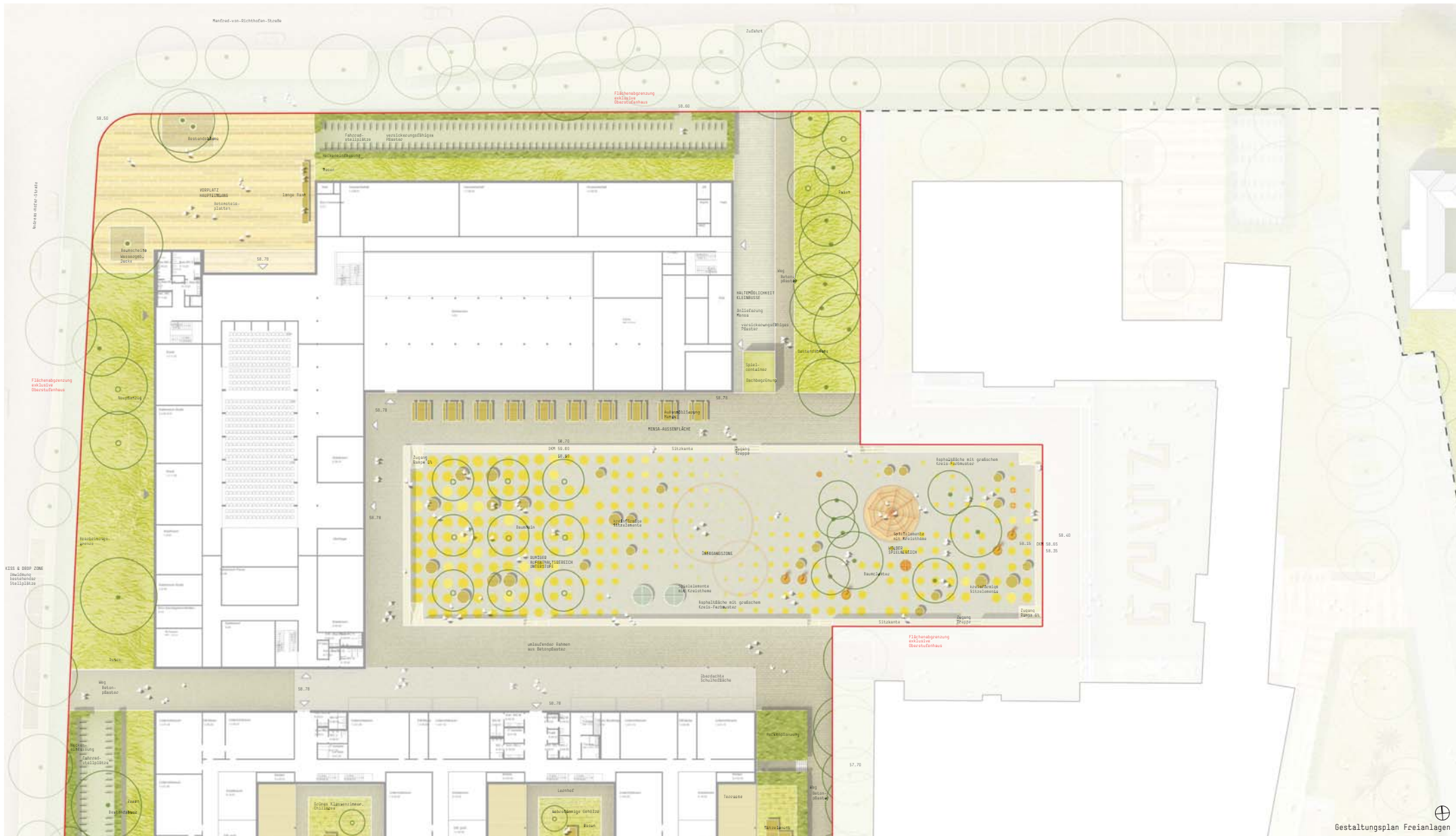


Bestandsbäume und Neupflanzungen



Bilanzierung

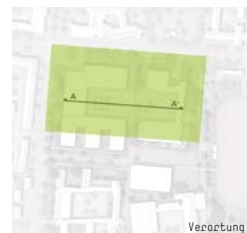
17-006		VP	LP01	01-500-b
Projekt: Gesamtschule Münster Ost				
Standort: Stadt Münster Fiberslohner Weg 33 48155 Münster		 Faunick und Geck Architekten Fam-De-Jen-Strasse 15 48685 Ahaus		
Ausarbeitung: Lageplan Außenanlagen Piktogramme		Entwurf: Faunick und Geck Architekten Fam-De-Jen-Strasse 15 48685 Ahaus		
Lageplanphase: Vorplanung				
Datum Planerstellung:	14.07.2017	Prüfung:	09.09.2017	Druck:
Standort:	AH	Blattgröße:	A3	Blatt:
Blatt:	1:500	Blatt:	b	Blatt:



Gestaltungsplan Freianlagen

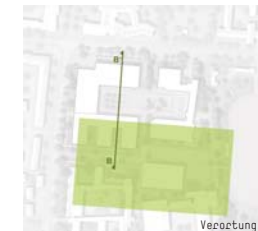
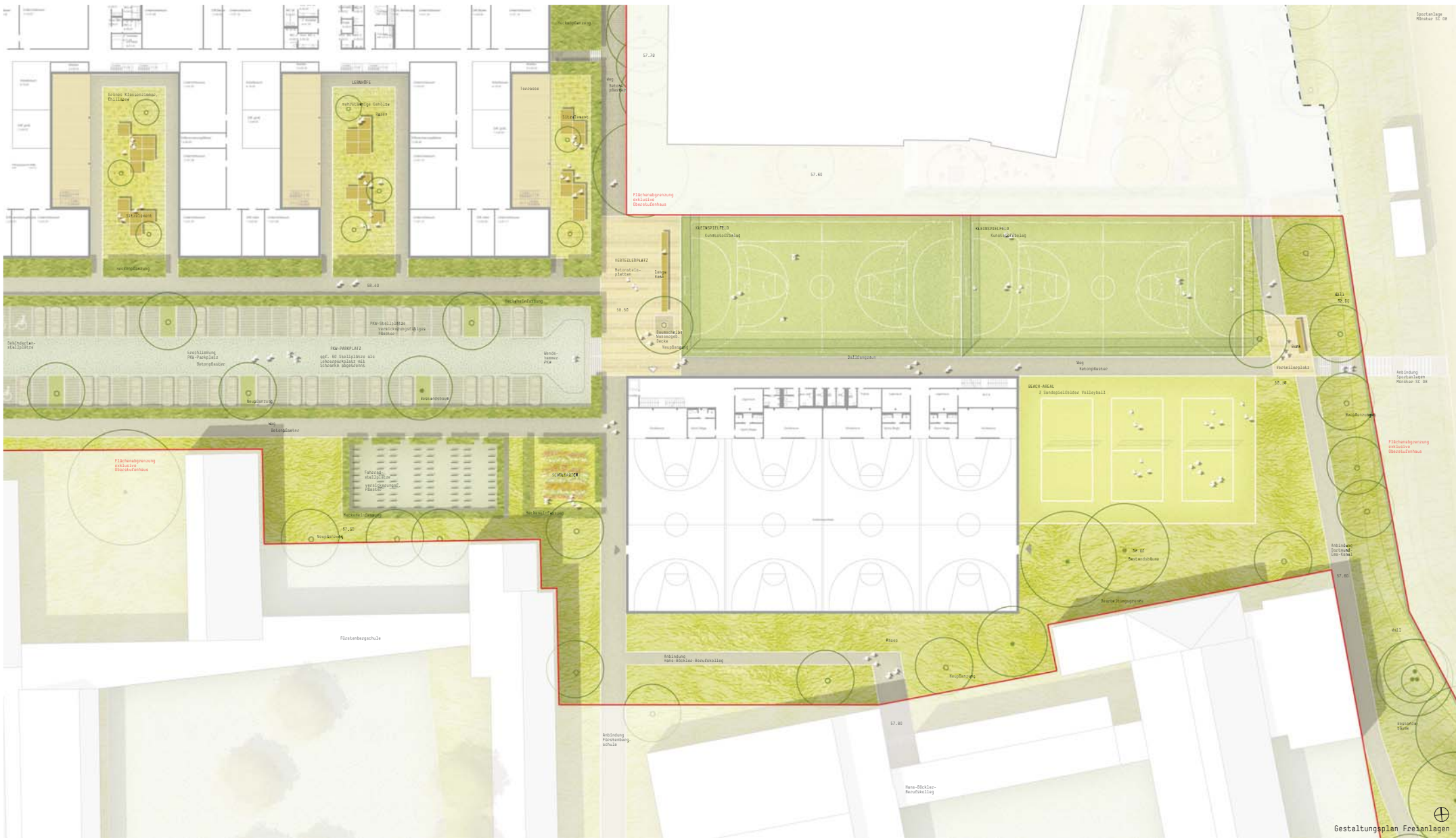


Schnitt A-A



Vegetation

17-006-VP-LP01-02-200-b		Projekt	
Gesamtschule Münster Ost			
Ort:		Umfeldbeschreibung:	
Stadt Münster Fiberslohener Weg 33 48155 Münster			
Bauherr:		Architekt:	
Lageplan und Schnitt Außenanlagen		Fazwick und Geeta Achtschken Fam-De-Jen-Strasse 15 48683 Ahaus	
Lageplanphase:		Vorplanung	
Datum Planerstellung:	Version:	Datum:	Druck Datum:
14.07.2017	AH	18.09.2017	09.09.2017
Blatt:		Blatt:	
1:200		b	



17-006		VP	LP01	03-200-b
Projekt: Gesamtschule Münster Ost				
Faznick		Lageplan und Schnitt Außenanlagen		
Stadt Münster Fiberglöher Weg 33 48155 Münster		UNTERSCHREIBENSTELLE: FAZNIK & GEOKA ARCHITECTEN HAIN-DALLEN-STRASSE 15 48683 AHAUS		
Planungsphase: Vorplanung		Datum: 09.09.2017		
Mitarbeiter: AH		Blatt: 1/200		