

Qualitätsentwicklung im Sinne des §79a – eine Einführung auf Basis der Expertise der beiden Landesjugendämter in NRW

Gemeinsamer Workshop JHA und Verwaltung am 11. 05. 2017, Münster

Dr. Hildegard Pamme



1 |



0. Zur Komplexität der Kinder- und Jugendhilfe – Folgen für die Qualitätsentwicklung

Seit einigen Jahren sieht sich fachliches Handeln in der Kinder- und Jugendhilfe damit konfrontiert, nachzuweisen, dass es nützt/wirkt.



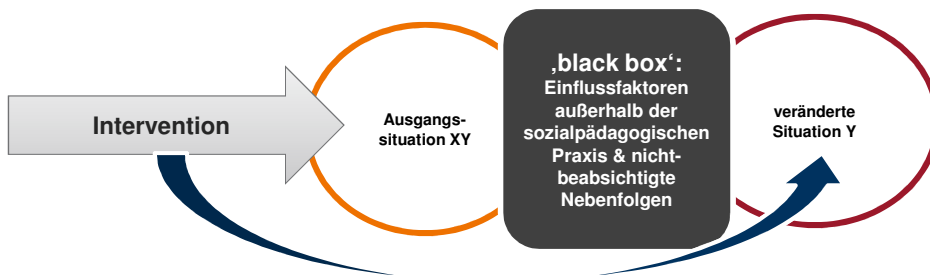
Andreas Hermsdorf / pixelio.de



2 |



0. Zur Komplexität der Kinder- und Jugendhilfe – Folgen für die Qualitätsentwicklung



„**Wirkung**“ ist ein Konstrukt, bei dem relevante Akteure es als plausibel ansehen, dass eine Intervention in Situation A irgendeinen Anteil daran haben soll, dass Situation B entstanden ist.

3

LWL

0. Zur Komplexität der Kinder- und Jugendhilfe – Folgen für die Qualitätsentwicklung



Rudis-Fotoseite.de / pixelio.de

Ausgangsthese:
Das in der Expertise der beiden LJÄ empfohlene Verfahren zur örtlichen Qualitätsentwicklung ist in der Lage, diese Komplexität überzeugend in einen adäquaten Prozess zu übersetzen.

4

LWL

Worauf Sie Antworten finden können....



- I. § 79a SGB VIII – ein Blick ins Gesetz
- II. Qualitätsentwicklung als dialogischer Prozess – die Kerngedanken der Expertise im Überblick
 1. Handlungsfeldbezogene Arbeitsgruppen einrichten
 2. Teilprozesse von QE in Arbeitsgruppen gestalten
 3. Erarbeitung und Auswahl von Qualitätskriterien
 4. Operative Steuerung und politisch-strategische Rahmung
- III. Fazit: Adäquate Qualitätsentwicklung für die Kinder- und Jugendhilfe

5

|

LWL

I. § 79a SGB VIII – ein Blick ins Gesetz (Auszug!)



§ 79a SGB VIII Qualitätsentwicklung in der Kinder- und Jugendhilfe

Um die Aufgaben der Kinder- und Jugendhilfe nach § 2 zu erfüllen, haben die Träger der öffentlichen Jugendhilfe Grundsätze und Maßstäbe für die Bewertung der Qualität sowie geeignete Maßnahmen zu ihrer Gewährleistung für

1. die Gewährung und Erbringung von Leistungen,
2. die Erfüllung anderer Aufgaben,
3. den Prozess der Gefährdungseinschätzung nach § 8a,
4. die Zusammenarbeit mit anderen Institutionen

weiterzuentwickeln, anzuwenden und regelmäßig zu überprüfen. Dazu zählen auch Qualitätsmerkmale für die Sicherung der Rechte von Kindern und Jugendlichen in Einrichtungen und ihren Schutz vor Gewalt.

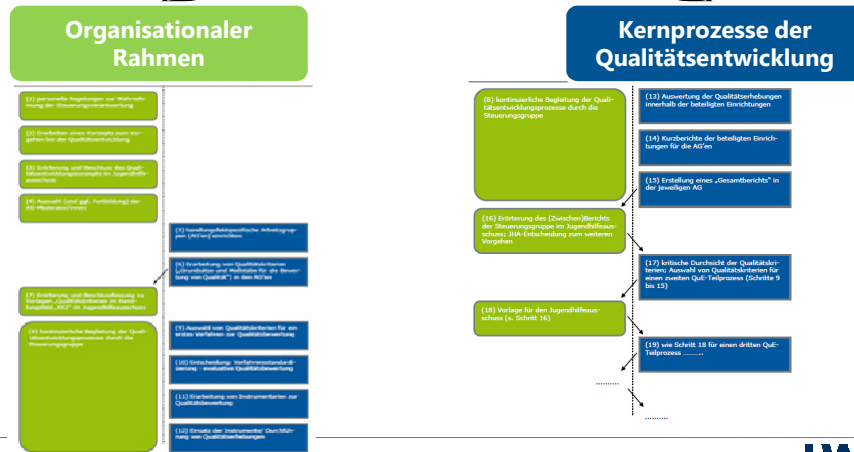
6

|

LWL

II. Qualitätsentwicklung als dialogischer Prozess – die Kerngedanken der Expertise im Überblick

Gestaltung des Prozesses der örtlichen Qualitätsentwicklung insgesamt



7

LWL

Schritt 5: Handlungsfeldbezogenen Arbeitsgruppen einrichten Kernprozesse der örtlichen Qualitätsentwicklung



In Anlehnung an die Konstruktion der AG nach §78 SGB VIII, z. B.

- ➔ Tagesbetreuung von Kindern
- ➔ Hilfen zur Erziehung
- ➔ OKJA/Jugendsozialarbeit
- ➔ finanzielle Hilfen für Familien
- ➔ pädagogische Hilfen für Familien

...eine **STEUERUNGSGRUPPE**

- eine/r Beauftragte/r für Qualitätsentwicklung
- Fachkraft/Fachkräfte der Jugendhilfeplanung
- Personen aus den Handlungsfeldern, die Arbeitsgruppen moderieren
- Leitungskräfte des JA

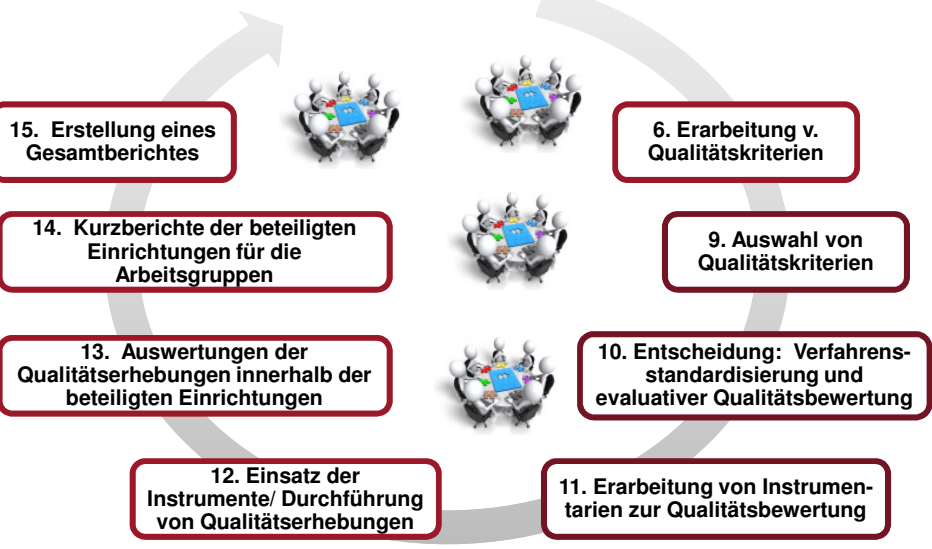
Der kontinuierliche Aushandlungsprozess braucht...

1. ...Mitglieder der öffentlichen und freien Träger pro AG
2. ..eine Moderation und Koordination des Prozesses durch eine Person in der AG = Moderator/in (Schritt 4)

8

LWL

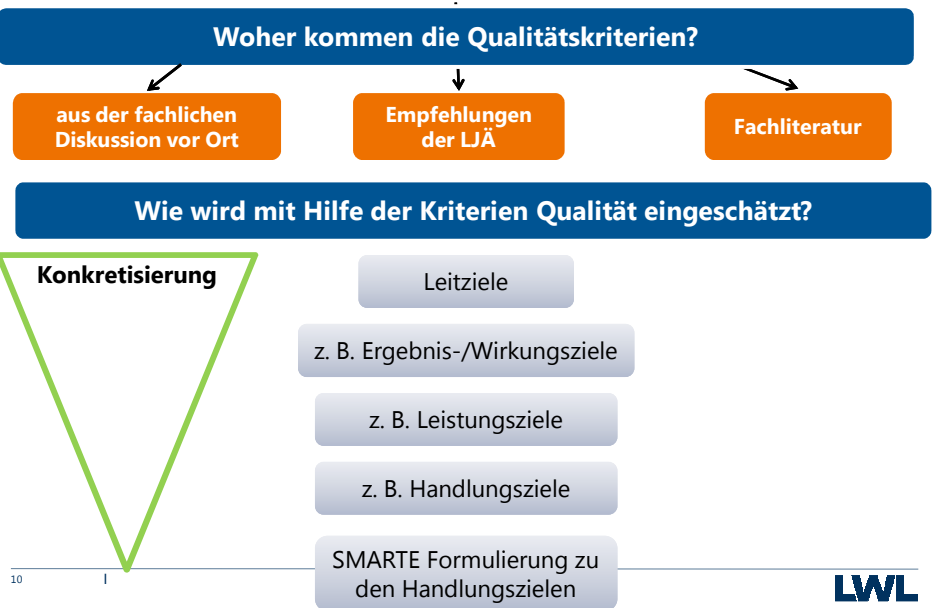
Schritt 6, 9-15 : Teilprozesse von QE in Arbeitsgruppen gestalten
Kernprozesse der örtlichen Qualitätsentwicklung



9



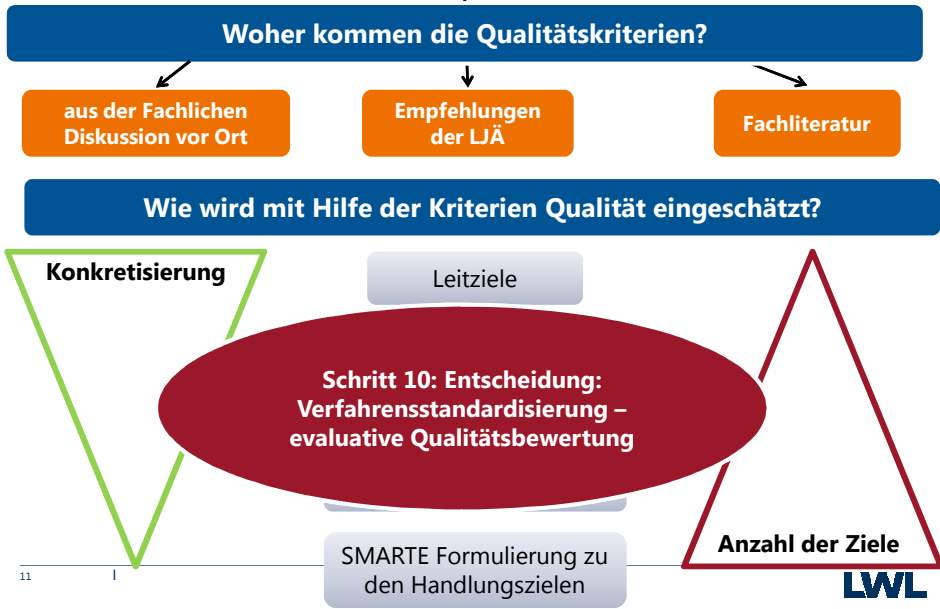
Schritt 6, 9, 10: Erarbeitung und Auswahl von Qualitätskriterien
Kernprozesse der örtlichen Qualitätsentwicklung



10



Schritt 6, 9, 10: Erarbeitung und Auswahl von Qualitätskriterien
Kernprozesse der örtlichen Qualitätsentwicklung



Schritt 6, 9, 10: Erarbeitung und Auswahl von Qualitätskriterien



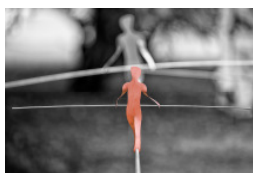
12 |

LWL

Operative Steuerung und politisch-strategische Rahmung



III. Fazit: Adäquate Qualitätsentwicklung für die Kinder- und Jugendhilfe



Rudis-Fotoseite.de / pixelio.de

Ausgangsthese:

Dass in der Expertise der beiden LJÄ empfohlene Verfahren zur örtlichen Qualitätsentwicklung ist in der Lage, diese Komplexität überzeugend in einen adäquaten Prozess zu übersetzen.

Der Balanceakt kann gelingen, weil...

- ➔ ...das Verständnis von „guter Arbeit“,
- ➔ ...die Erwartungen, Ansprüche und Interessen zwischen den Kooperationspartnern
- ➔ ...die Erarbeitung, Auswahl und Anwendung von Qualitätskriterien ausgehend von der Ergebnisqualität und damit
- ➔ ...die Wirkung der Kinder- und Jugendhilfe

DIALOGISCH BEARBEITET WIRD

14 |

LWL

Vielen Dank für Ihre Aufmerksamkeit.

**Landschaftsverband
Westfalen-Lippe (LWL)
LWL-Landesjugendamt**

Dr. Hildegard Pamme

Warendorfer Str. 25

48133 Münster

Tel.: 0251 591-4588

Fax: 0251 591-275

dr.hildegard.pamme@lwl.org

Besuchen Sie uns im Internet: www.lwl.org