

Erwerb einer Grundstücksfläche, Aufnahme in das Baulandprogramm und Planung eines Wohn-und Nahversorgungsgebietes am Osttor in Münster - Hiltrup

Die Verwaltung wird beauftragt, mit den Eigentümern der Fläche (s. anhängende Karte) Verhandlungen zum Grundstücksankauf aufzunehmen.

Nach Erwerb des Grundstückes soll eine Aufnahme in das Baulandprogramm vorgenommen werden und eine zeitnahe Bebauungsplanung zu einem Wohn-und Nahversorgungsgebiet erfolgen. Die Planungen für diese recht große Fläche sollen gemeinsam mit der Bürgerschaft in einem Planungsworkshop erfolgen.

Begründung:

Die Eigentümer des Grundstücks haben signalisiert, eine Veräußerung an die Stadt Münster tätigen zu wollen.

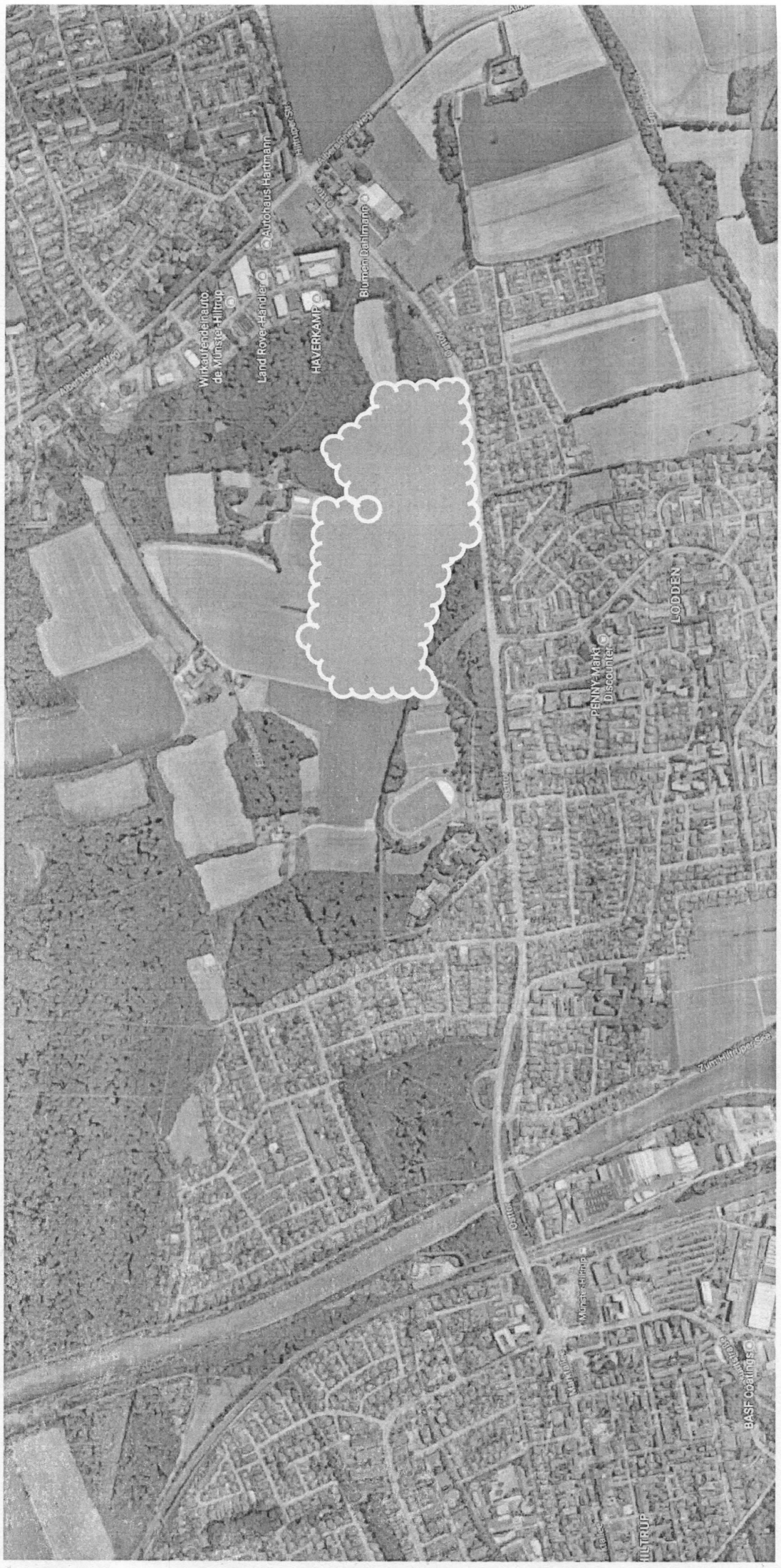
Die Fläche ist rund 20 Hektar groß, so dass hier etwa 1000 Wohnungen geschaffen werden können. Sie liegt in der Nähe der Haupterschließungsstr. Albersloher Weg, in der Nähe des Hiltruper Bahnhofs, sowie zur künftigen WLE-Trasse.

Durch Schaffung einer entsprechenden Infrastruktur wie Kita's, Nahversorgung etc. wird eine Stärkung des Stadtteils Hiltrup-Ost bezweckt.

Münster, 12.10.2017

André Bühl

Fraktionsvorsitzende



Wirkaufende Auto
de Münster-Hiltrup

Land Rover-Handlar

Autobaus Hartmann

HAVERKAMP

Blumen Dahlmann

Penny Markt
Discount

LODDEN

Münster-Hiltrup

BASF Oelwerke

HILTRUP