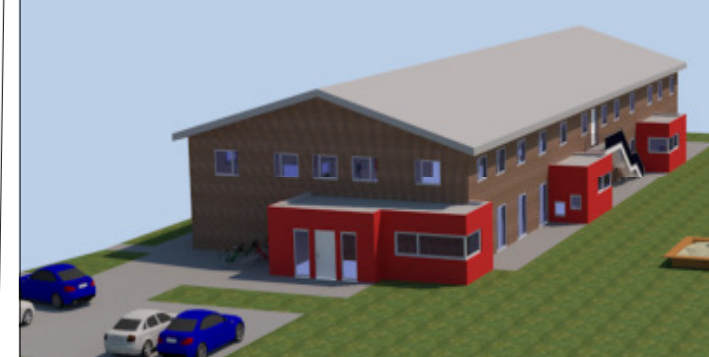
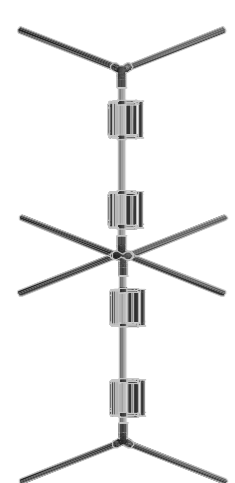
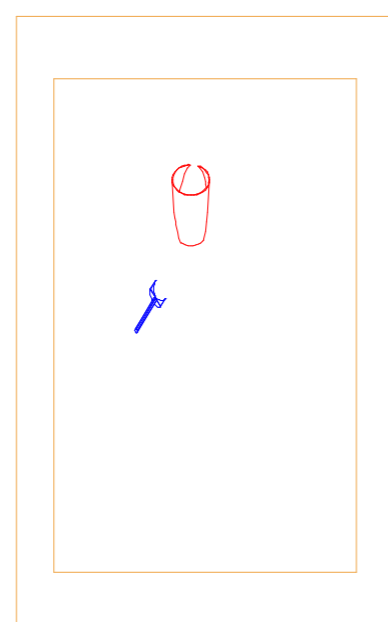
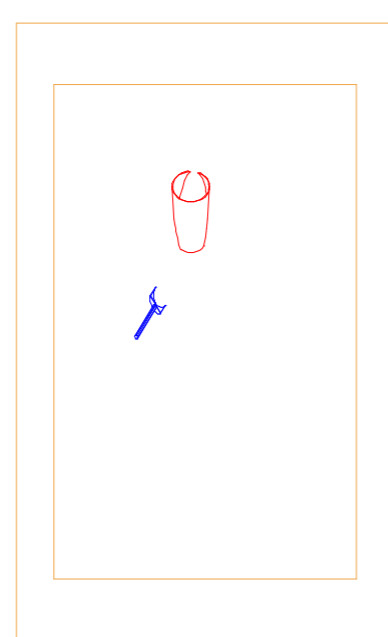
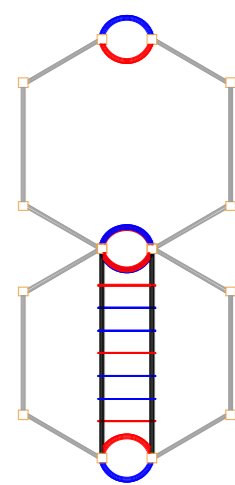
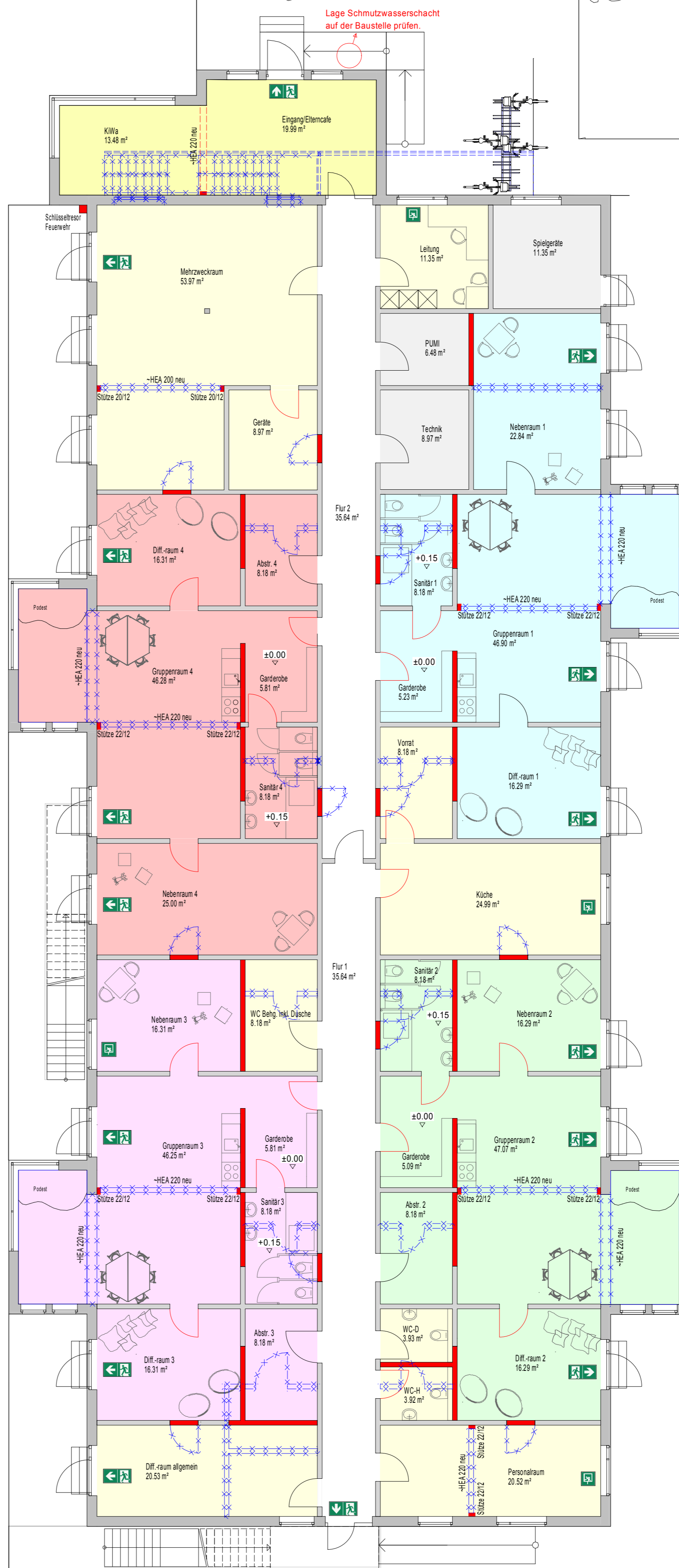


Lage Schmutzwasserschacht
auf der Baustelle prüfen.



Evtl. Änderungen, die sich aus Baugenehmigung,
Statik und Haustechnik-Anlagen ergeben,
müssen noch berücksichtigt werden
und können Einfluss auf die Nutz- Wohnflächen haben.

Die Planungsunterlagen bleiben geistiges Eigentum der Fa. Terhalle.
Die Weitergabe, Vervielfältigung sowie die artfremde Verwendung
darf nur mit Zustimmung des Planherstellers erfolgen.



Salmstraße 46 48883 Ahaus-Ottenstein Tel.: 0 25 61 98 23-0 oder www.terhalle.de

Bauherrn: Stadt Münster
Albersloher Weg 33, 48155 Münster

Bauvorhaben: Umbau Kurzzeilunterkunft zu einer 4-Gruppen KTA
Dahlweg 118, 48155 Münster

Planinhalt: Erdgeschoss

Projektnummer: Planstand: Vorentwurf

Maßstab: 1:100 Plannummer: 1.1

Datum: 22.03.2018 Bearbeiter: C.Nienhues

