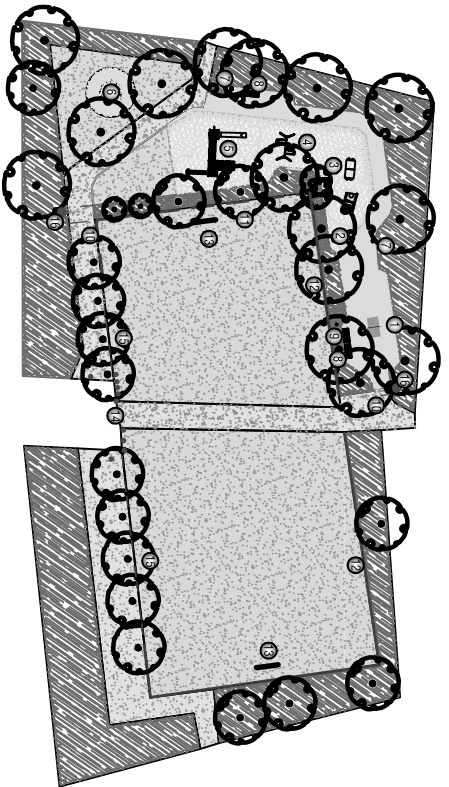


# Bestand (ohne Maßstab)



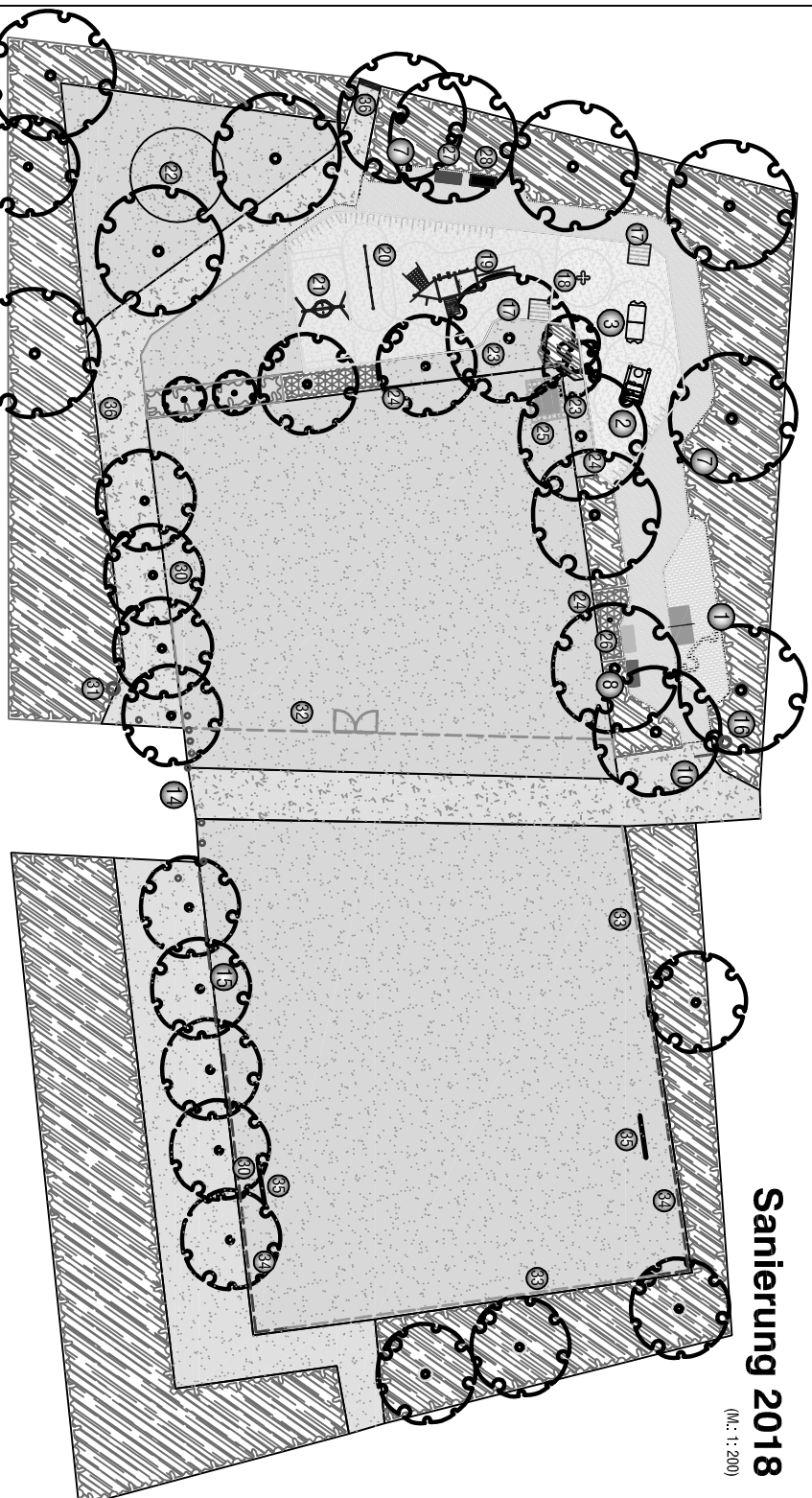
## Legende

### Bestand

- 1 Tischrinnplatte (fa. Steinwerk Sieden)
- 2 Baumri (fa. Kompan)
- 3 Wagon (fa. Kompan)
- 4 Doppelschaukel (fa. Kompan)
- 5 Kletter-Spiellandschaft 'Riesal' (fa. Hiss Holztechnik)
- 6 Sechsstadtreck (fa. Kaiser & Köhne)
- 7 Aballehner
- 8 Hockerbank
- 9 Sitzbank
- 10 Durchgangssperre
- 11 Ballfangzaun (Saugplan)
- 12 Ballfangzaun (Maschenzaun)
- 13 Torbügel
- 14 Absperrgitter
- 15 Baumtunnel
- 16 Spielplatzschilde

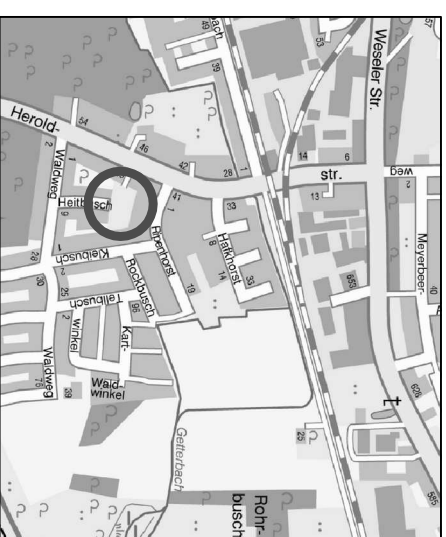
# Sanierung 2018

(M.: 1:200)



## Neu 2018

- 17 Holzpodest (Bauselis)
- 18 Wippe Kleeblatt (fa. Doehring)
- 19 Spielschiff (fa. Doehring)
- 20 Dreifachreack (Bauselis)
- 21 Korbnettschaukel (fa. Hiss Holztechnik)
- 22 Rasen ergänzen
- 23 Sandspielfläche zur Spielweise öffnen
- 24 Zaun demontieren
- 25 Tisch-Bank-Kombination (Bauselis)
- 26 Hockerbank (Bauselis)
- 27 Sitzbank (Bauselis)
- 28 Sitzbank (fa. Rünge)
- 29 Baumtunnel entfernen
- 30 Spielplatzschilde versetzt
- 31 Zaun mit Pflegerot, Höhe 0,60m (Bauselis)
- 32 Zaun, Höhe 2,00m
- 33 Ballfangzaun, Höhe 3,00m
- 34 Torbügel (Bauselis)
- 35 Entwässerungsrinne
- 36 Wegesperre entfernen



Projektnummer: Plan Nr.: K 2562	SP Nr. 25406 Datum: 25.04.2018	<b>STADT MÜNSTER</b> Amt für Grünflächen, Umwelt und Nachhaltigkeit
Anstalter: gep. Bruns	Bearbeiter: K. Wagner	
Abstimmungskriter: gep. Städt	Gesetzgeber: K. Wagner	<b>Spielplatz Heroldstraße</b> Sanierung 2018
Freistellenshüter: ges. J. Hofmann	Maßstab: 1:200	
Gedächtnis: Johes Lührich	Lösung: <b>Handgezeichnet</b>	