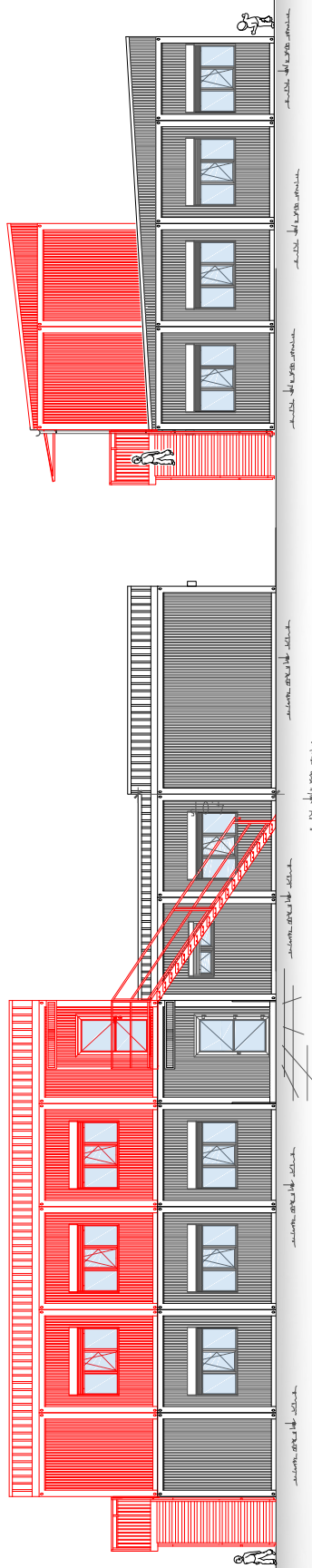


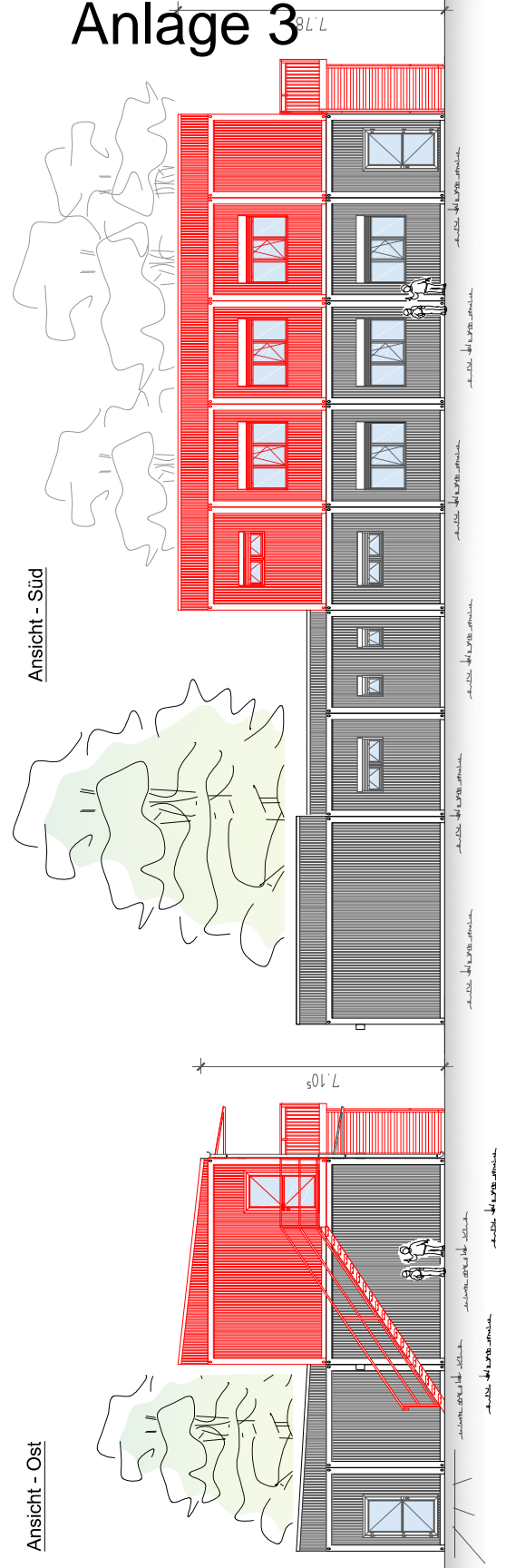
Ansicht - West



Ansicht - Nord

Anlage 3^{8L'L}

Ansicht - Süd



Ansicht - Ost

- Neubau
- Bestand

Ansichten

Maßstab	1: 200
Plan-Datum	mit aktuellem Ausdruck vom:
Planverfasser	Architektur und Projektsteuerung
Zeichner/in	Bauen im Bestand
Projektleiter	Fachstellenleiter/Abteilungsleiter Schniedenharn / Mürken
Amtsleiter / Technischer Leiter	Nienaber / Michel

STADT MÜNSTER

Amt für Immobilienmanagement

Erweiterung einer bestehenden Klassencontaineranlage um einen Klassenraum
P- 10231

Astrid-Lindgren-Schule
Gelmerheide 3
48157 Münster

ARCHITEKTURBÜRO UBBENHORST

SANIERUNG | NEUBAU | DENKMALPFLEGE

Alter Fischmarkt 1 | 48143 Münster
Tel. 0251 - 39940 4 | Fax. 0251 - 39940 60
online: www.ubbenhorst-architekten.de