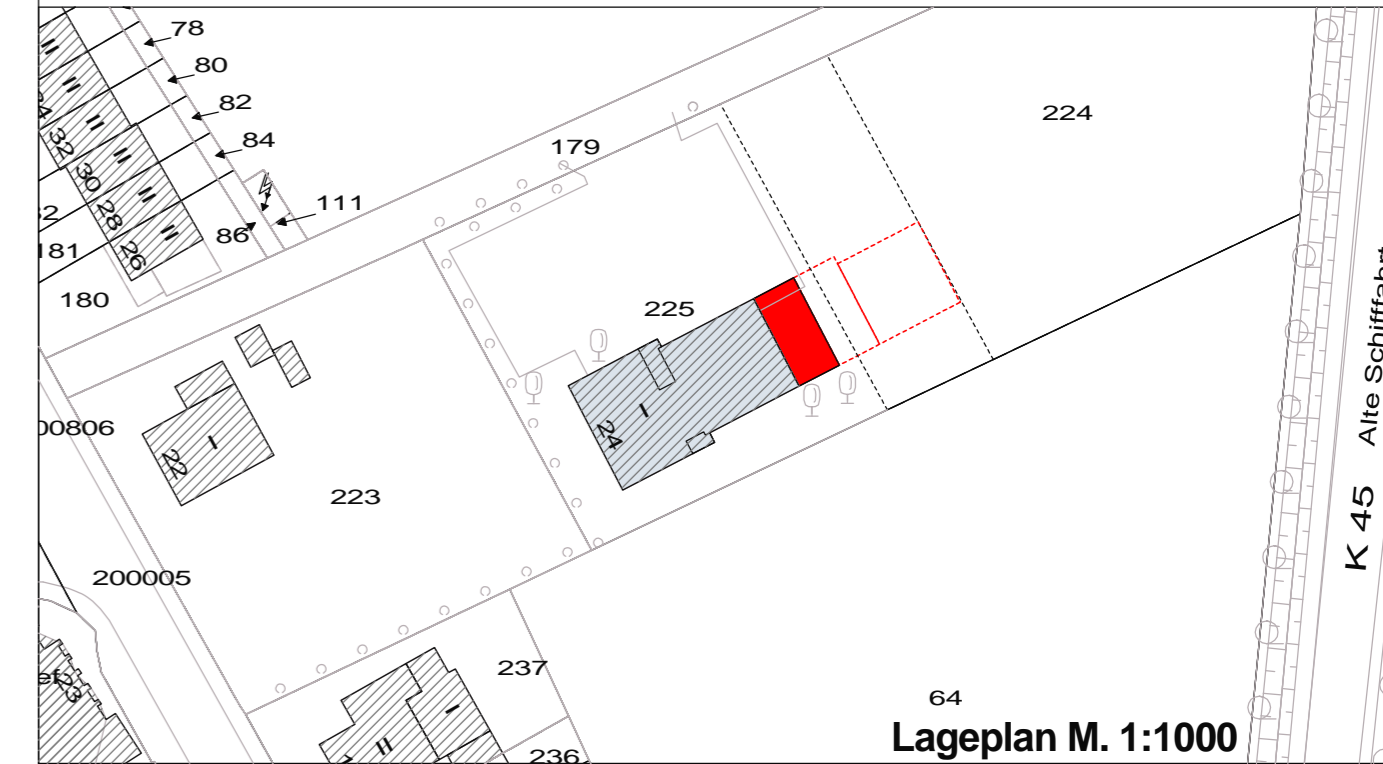
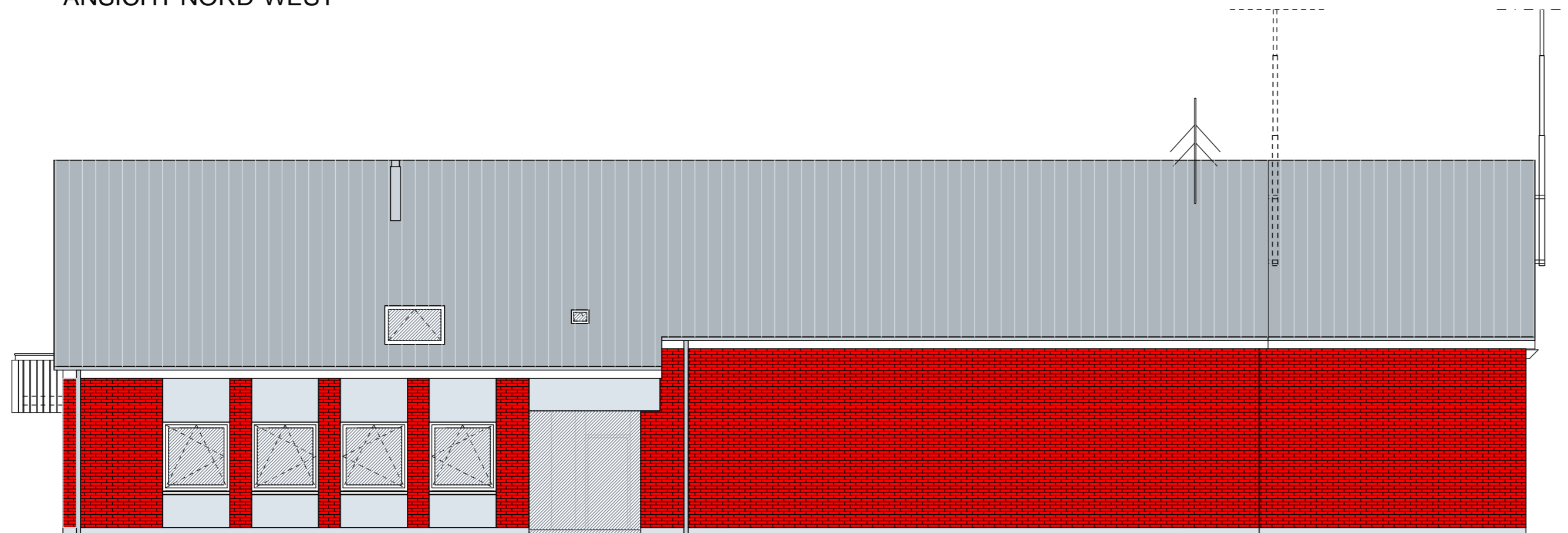


Erweiterung ← Bestand

ANSICHT NORD-WEST



Lageplan M. 1:1000



Bestand ← Erweiterung

ANSICHT SÜD-OST

275 <small>Standortnummer</small>	P- 10578 <small>Projektnummer</small>	<b>BAUANTRAG</b> <small>Planphase</small>
--------------------------------------	--	--

<b>B/2</b> <small>Planart/Bauteil</small>	<b>Ansichten NW+SO</b> <small>Planinhalt</small>	<b>STADT MÜNSTER</b> <small>Plangröße 300x600</small>
--	---	--

1:100 <small>Maßstab</small>	15.05.2018 <small>Erstellung</small>	- <small>Index</small>
---------------------------------	---	---------------------------

275\_Feuerwehrrätehaus Gelmer\_23\_40\_...Erweiterung\_2018  
Projektverzeichnis

ba\_fahrzeughalle-2018.pro  
Projektdatei

\_PLAN/B-2-Ansichten\_1\_M100  
Planbezeichnung

Zeichnung  
Architektur und Projektsteuerung

Hageney  
Zeichnung

Baumgartner  
Projektleitung

Nienaber / Michel  
Amtsleitung / Technische Leitung

Bauen im Bestand

Schniedenham/ Mümken  
Fachstellenleitung / Abteilungsleitung



Amt für Immobilienmanagement

FEUERWEHRRÄTEHAUS GELMER

GITTRUPER STR. 24

48157 MÜNSTER

BAUANTRAG ZUM ANBAU EINER FAHRZEUGHALLE