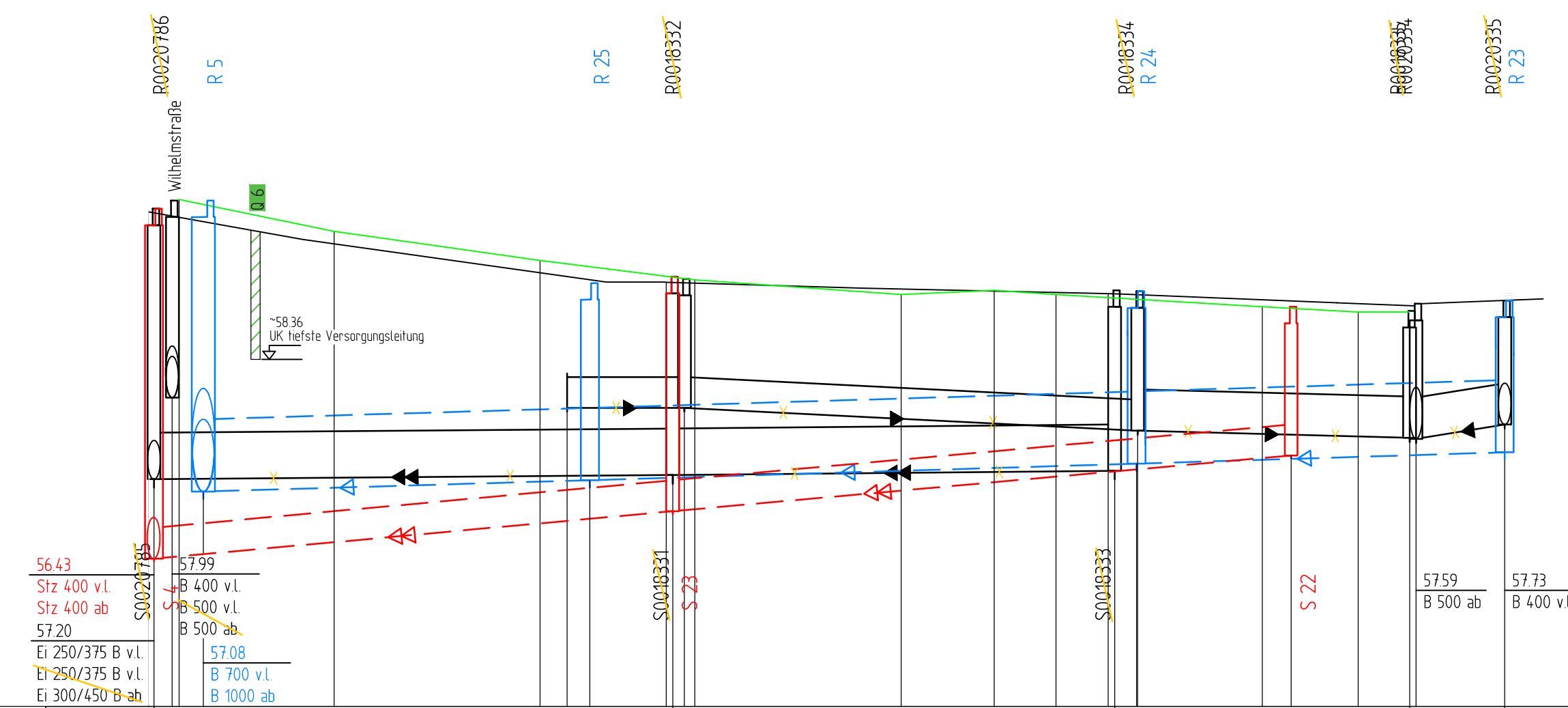


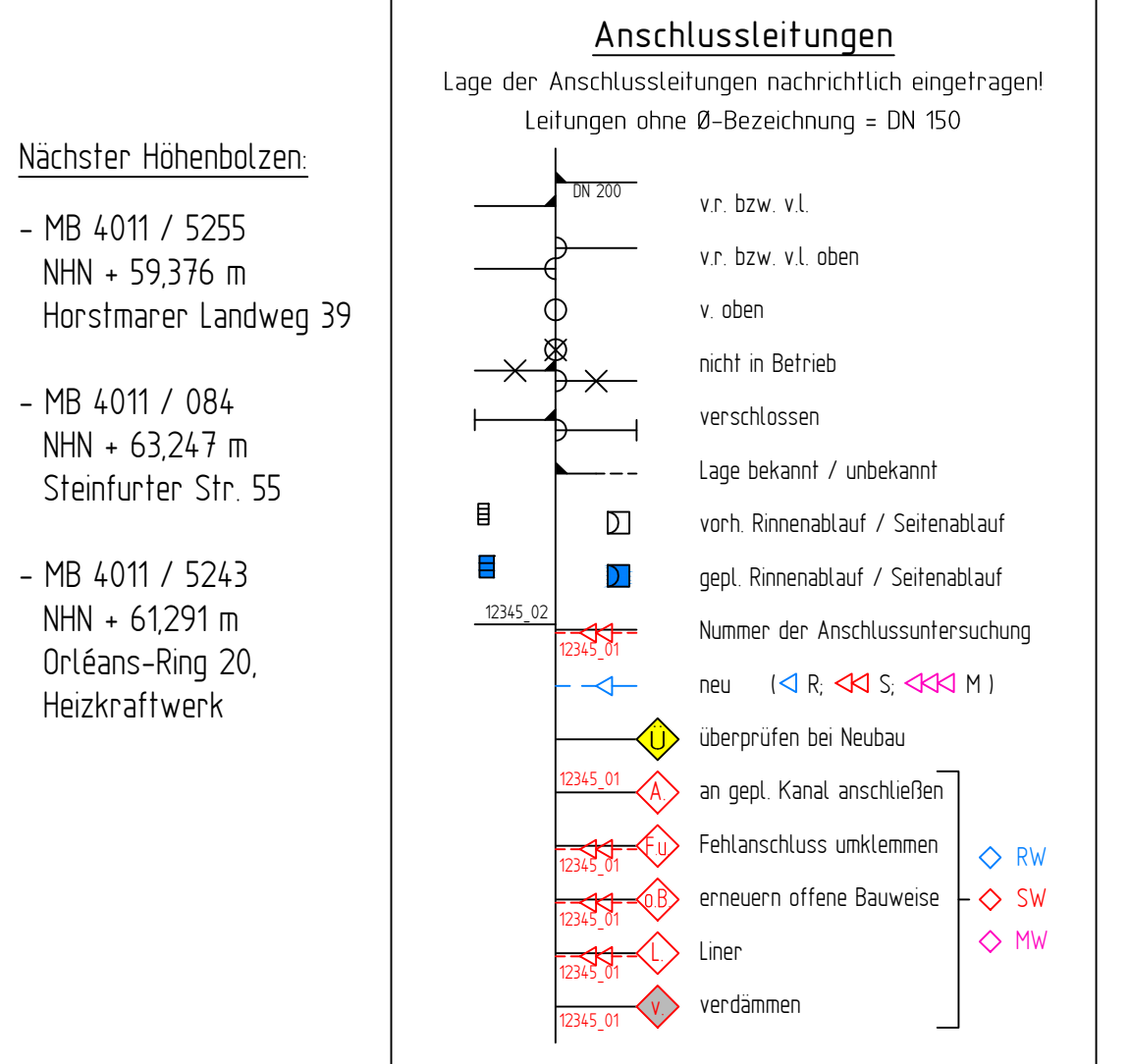
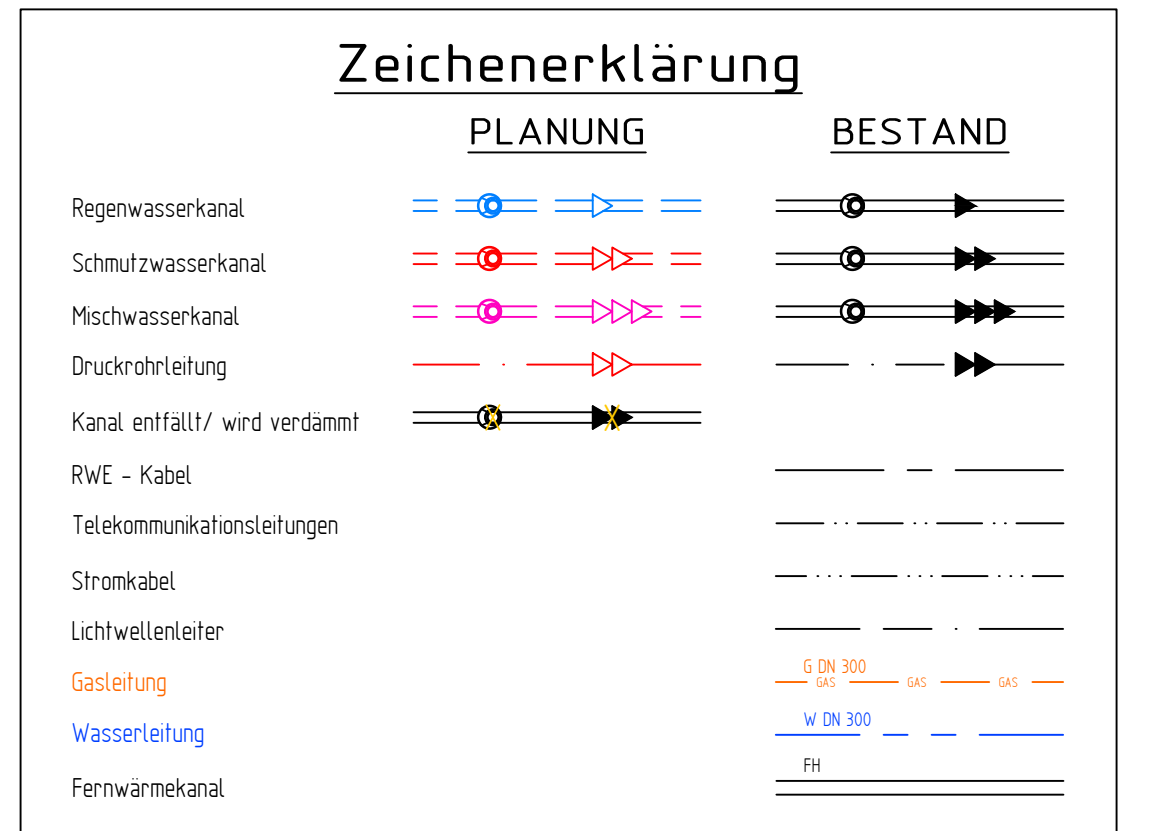
gepl. Schachtbauwerke RW	F 20 I= 282	F 15 I= 191	F 15 I= 149	F 15 I= 139
gepl. Schachtbauwerke SW	F 15 I= 339	F 10 I= 227	F 10 I= 144	



NN 55.00

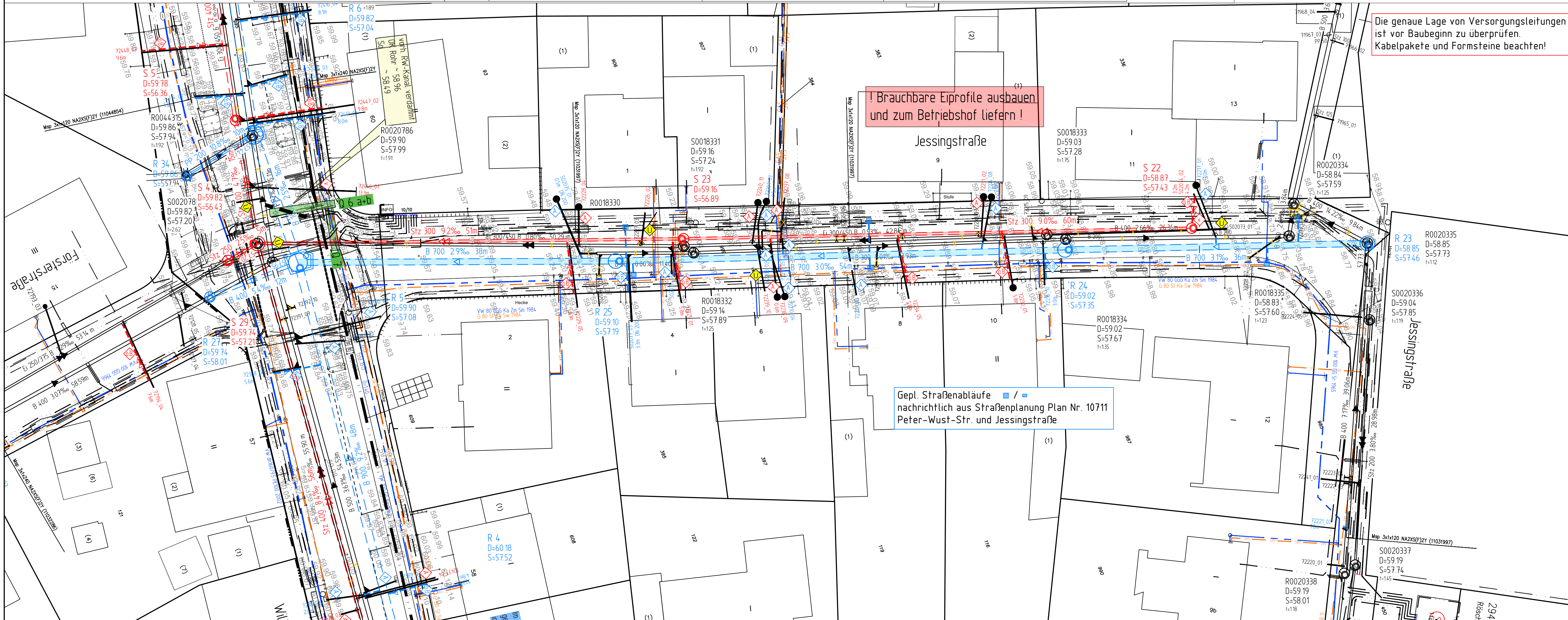
Geländehöhe	59.82	59.91	59.60	59.32	59.13	59.99	59.03	58.81	58.82	58.82	58.85
Gradientenhöhe											
Straßenname	Jessingstraße										
RW geplant OK Schacht - Ø, Material	59.00 14.282	DN 700 B			59.18 14.191	DN 700 B			59.02 14.149	DN 700 B	
RW geplant Haltungssohle, Länge, Gefälle	57.08 14.239	38m 2.9%			57.78 14.227	54m 3.0%			57.35 14.144	36m 3.1%	
SW geplant OK Schacht - Ø, Material	59.02 14.239	DN 300 Stz			59.16 14.227	DN 300 Stz			58.87 14.144	DN 400 B	
SW geplant Haltungssohle, Länge, Gefälle	56.43 14.239	51m 9.2%			56.89 14.227	60m 9.0%			57.43 14.144	384m 2.60%	
RW vorhanden OK Schacht\ Tiefe - Ø, Material, Länge, Gefälle	59.90 14.191	DN 300 B			59.14 14.191	DN 300 B			59.02 14.138	DN 400 B	
RW vorhanden Haltungssohle - Baujahr/ Zustandsklasse	57.89 14.191	/ ZK			57.67 14.138	/ ZK			57.60 14.125	26.36m 2.66%	
SW vorhanden OK Schacht\ Tiefe - Ø, Material, Länge, Gefälle	59.82 14.242	Ei 300/450 B			59.16 14.192	Ei 300/450 B			58.85 14.125	42.84m 14.22%	
SW vorhanden Haltungssohle - Baujahr/ Zustandsklasse	57.20 14.242	/ ZK			57.24 14.192	/ ZK			57.73 14.125	/ ZK	

Planungsnummer	Bestandsnummer	Planungsnummer	Bestandsnummer
R 1	R0257531	S 1	S0257862
R 2	R0257530	S 2	S0257861
R 3	R0257529	S 3	S0257860
R 4	R0257528	S 4	S0257859
R 5	R0257527	S 5	S0257858
R 6	R0257526	S 6	S0257857
R 7	R0257525	S 7	S0257856
R 8	R0257524	S 8	S0257855
R 9	R0257523	S 9	S0257854
R 10	R0257522	S 10	S0257853
R 11	R0257521	S 11	S0257852
R 12	R0257520	S 12	S0257851
R 13	R0257519	S 13	S0257850
R 14	R0257518	S 14	S0257849
R 15	R0257517	S 15	S0257848
R 16	R0257516	S 16	S0257847
R 17	R0257515	S 17	S0257846
R 18	R0257514	S 18	S0257845
R 19	R0257513	S 19	S0257844
R 20	R0257512	S 20	S0257843
R 21	R0257511	S 21	S0257842
R 22	R0257510	S 22	S0257841
R 23	R0257509	S 23	S0257840
R 24	R0257508	S 24	S0257839
R 25	R0257507	S 25	S0257838
R 26	R0257506	S 26	S0257837
R 27	R0257505	S 27	S0257836
R 28	R0257504	S 28	S0257835
R 29	R0257503	S 29	S0257834
R 30	R0257502	S 30	S0257833
R 31	R0257501	S 31	S0257832
R 32	R0257500		
R 33	R0257499		
R 34	R0257498		
R 35	R0257497		
R 36	R0257496		
R 37	R0257495		
R 38	R0257494		
R 39	R0257493		
R 40	R0257492		



Nächster Höhenbän:

- MB 4011 / 5255
NHN + 59.376 m
Horstmarer Landweg 39
- MB 4011 / 084
NHN + 63.247 m
Steinfurter Str. 55
- MB 4011 / 5243
NHN + 61.291 m
Orléans-Ring 20,
Heizkraftwerk



Die genaue Lage von Versorgungsleitungen ist vor Baubeginn zu überprüfen.
Kabelpakete und Formsteine beachten!

! Brauchbare Eiprofile ausbauen und zum Betriebshof liefern!

Gepl. Straßenabläufe nachrichtlich aus Straßenplanung Plan Nr. 10711 Peter-Wust-Str. und Jessingstraße

5			
4			
3			
2			
1	- gepl. RW-Haltung R6 - R34 von B 400 auf B 200 geändert	Stork	17.07.18
Nr.	Art der Änderung	Name	Datum

Projekt Nr.: 15_045
Plan Nr.: P_66
Blatt Nr.: 6
Str. Schlüssel: 034.90
Anlage Nr.:

STADT MÜNSTER
Tiefbauamt

Lageplan mit Längsschnitt
Jessingstraße

Kanalisation
Peter-Wust-Straße - Jessingstraße
Wilhelmstraße -
Kinderbach bis Veghestraße

Messstab
Lageplan 1:250
Längen 1:500 Höhen 1:50

Datum	Name
bearbeitet August 2017	Laukötter
gezeichnet August 2017	Stork
geprüft Oktober 2017	Laukötter

genehmigt
Münster, den 22.02.2018

i. A. gez. Laukötter Tiefbauamt

Prof. 06.11.2018