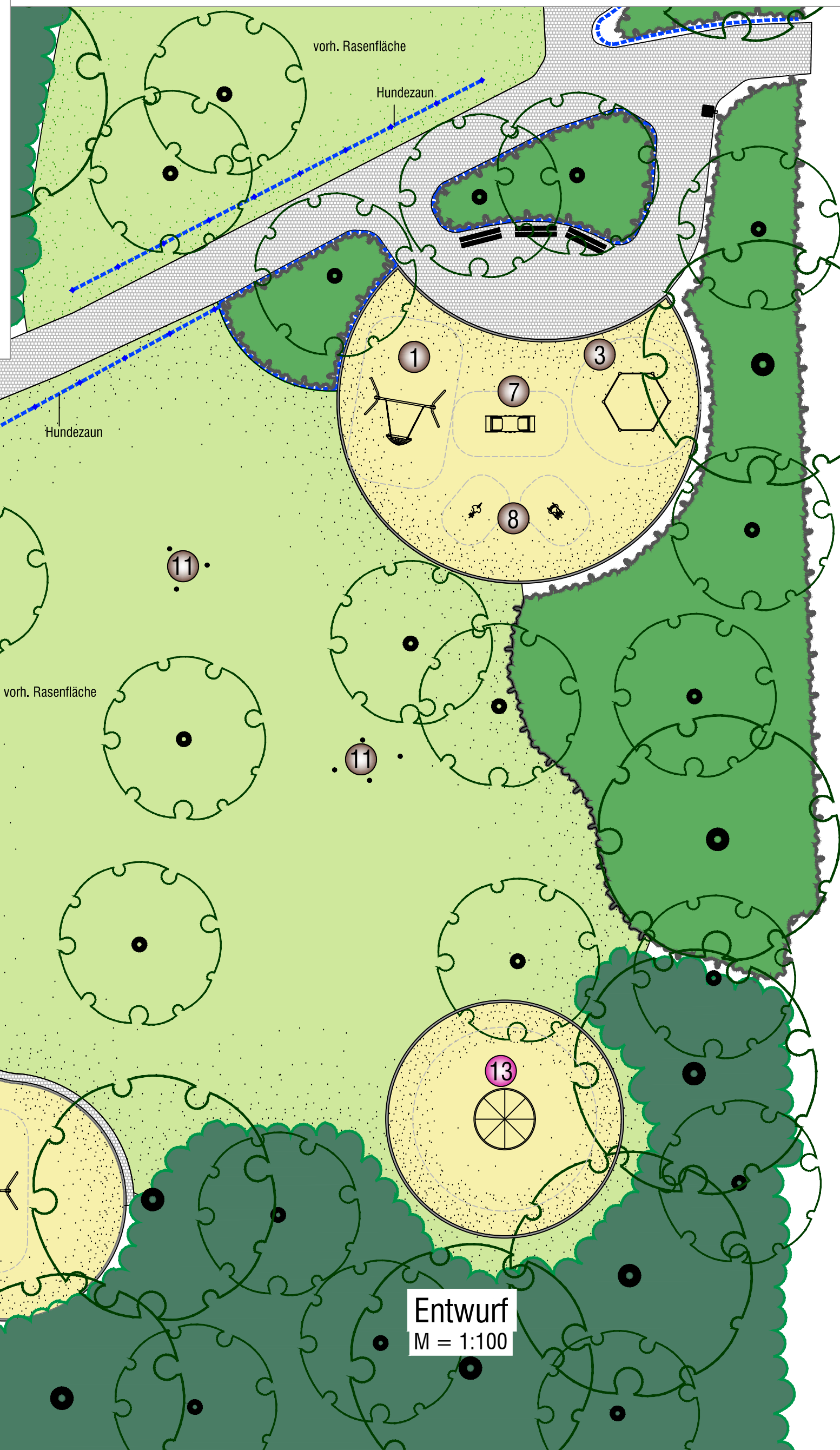
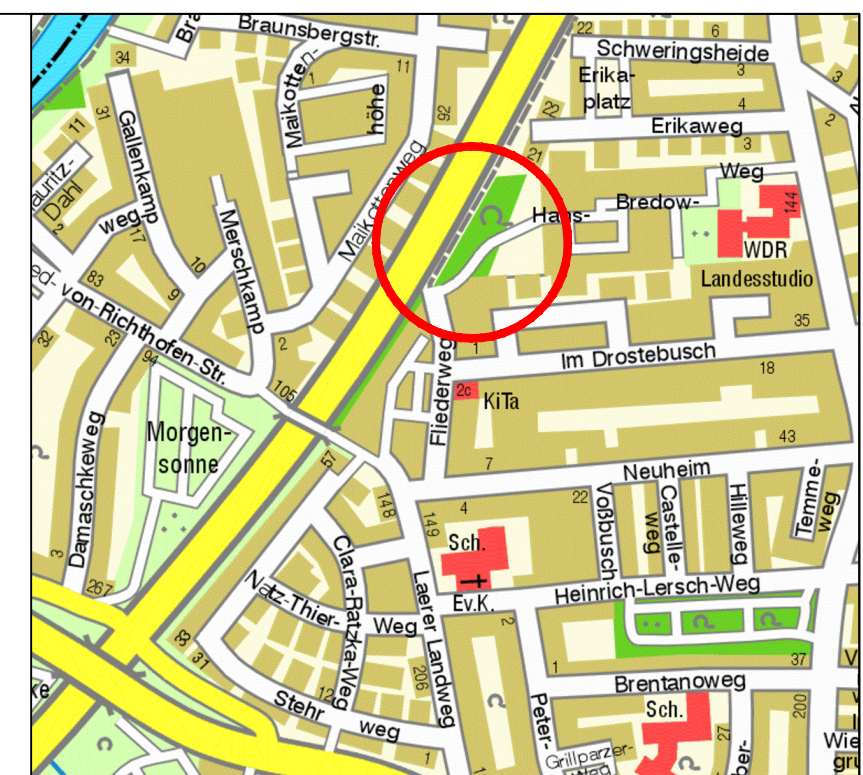


Bestand
M = 1:200



Entwurf
M = 1:100



Legende

- | | |
|---|---|
| Bestand | Neu 2019 |
| 1 Korbschaukel
Fa. K&K Nr. 40305 | 13 Drehscheibe neu
Fa. FHS D=3m, Best-Nr.: 9044602300 |
| 2 Doppelschaukel
Fa. K&K Nr. 40322-100 | 14 Varioset Robin Kleinkinderkombination
Fa. FHS Best-Nr.: VM0028000S (Stahlpfosten) |
| 3 Sechsfachreck
Fa. Döhning | |
| 4 Spiellandschaft Bergen
Fa. FHS | |
| 5 Hip Hop
Fa. ProLudic Nr. J 831 | |
| 6 Trawler
Fa. K&K Nr. 0-21144-000 | |
| 7 Vogelschar | |
| 8 2 Federgeräte | |
| 9 Drehscheibe (abgängig) | |
| 10 Seilbahn | |
| 11 Mikado-Stäbe | |
| 12 Dreifachreck | |

- Pflaster
- Bordstein
- Spielsand
- Rasen
- Vegetationsfläche
- Wald
- Stabgitterzaun 60 cm

Projektnummer: 19/3193 SP-Nr. 27108			
Plan Nr.: K 855-3 Datum: 25.04.2019			
Amtsleiter: gez. Bruns	Bearbeitet: gez. Reinmuth		
Abteilungsleiter: gez. Stoldt	Gezeichnet: Eilert Hachmann		
Fachstellenteiler: gez. J. Hoffmann	 Maßstab: 1:100/ 1:200		
Geändert:			
Index	Inhalt	Datum	Bearbeiter
...

STADT

MÜNSTER

Amt für Grünflächen,
Umwelt und Nachhaltigkeit

Spielplatz Hans-Bredow-Weg

Sanierung 2019
Entwurf