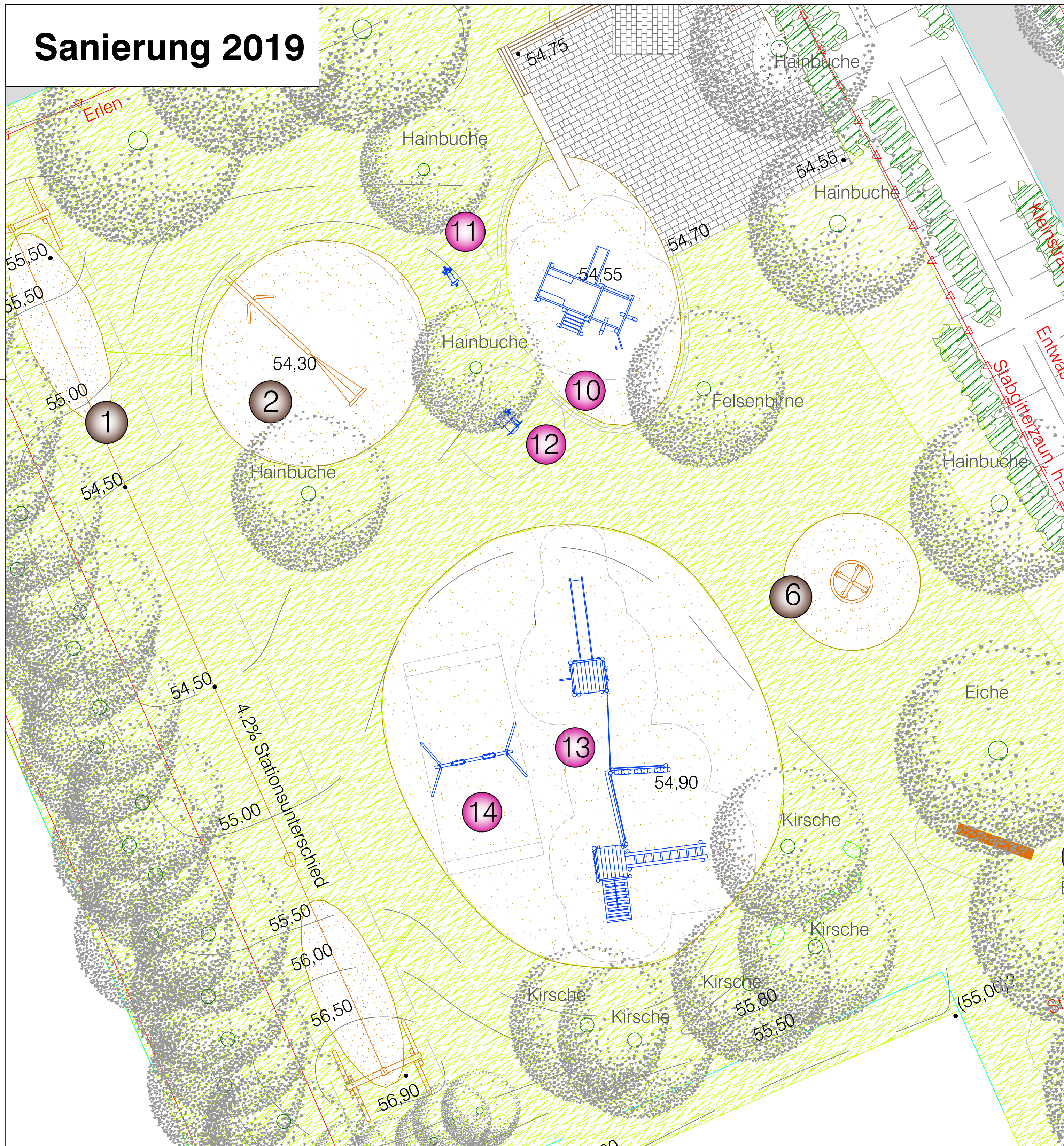
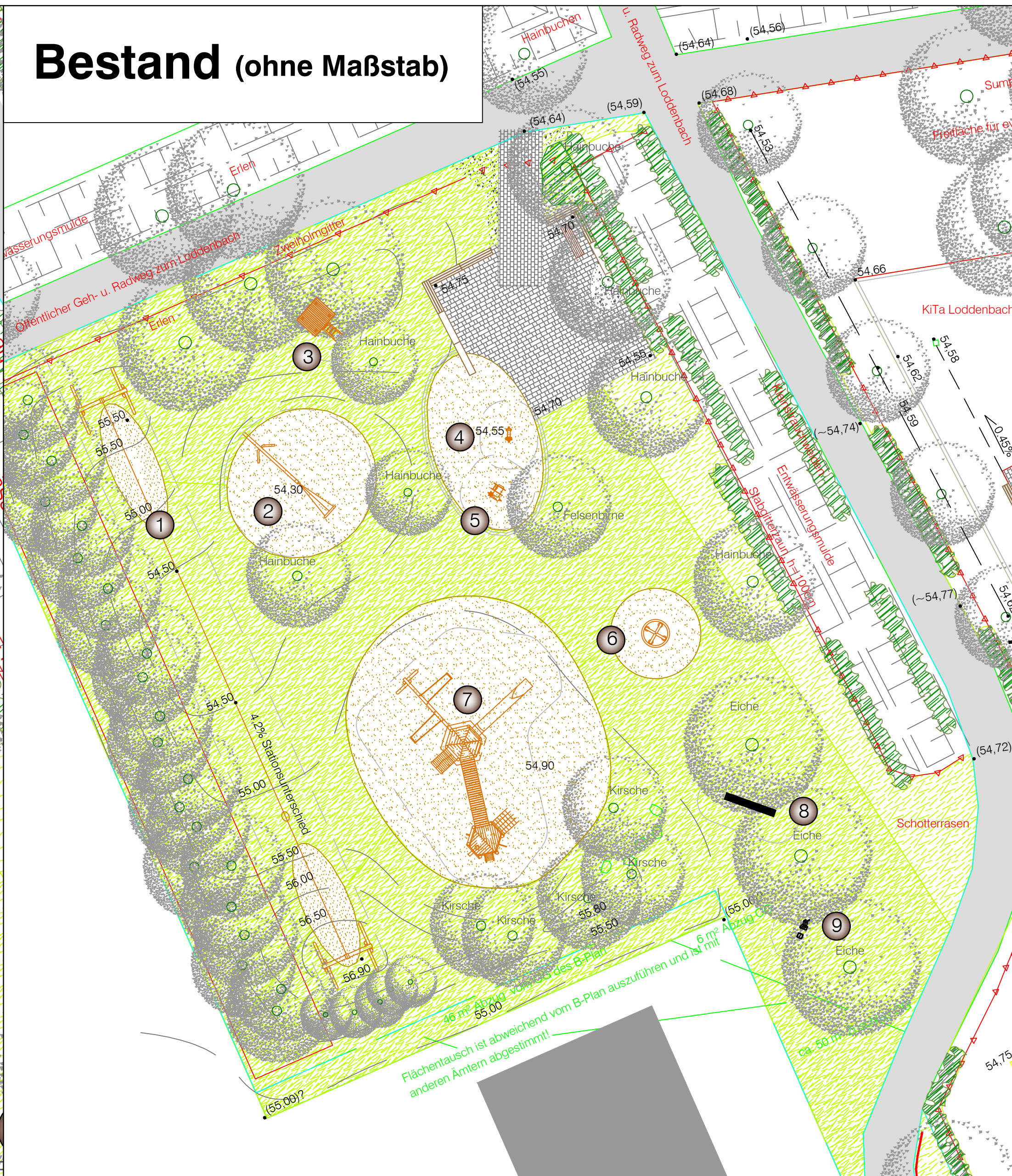


Sanierung 2019



Bestand (ohne Maßstab)

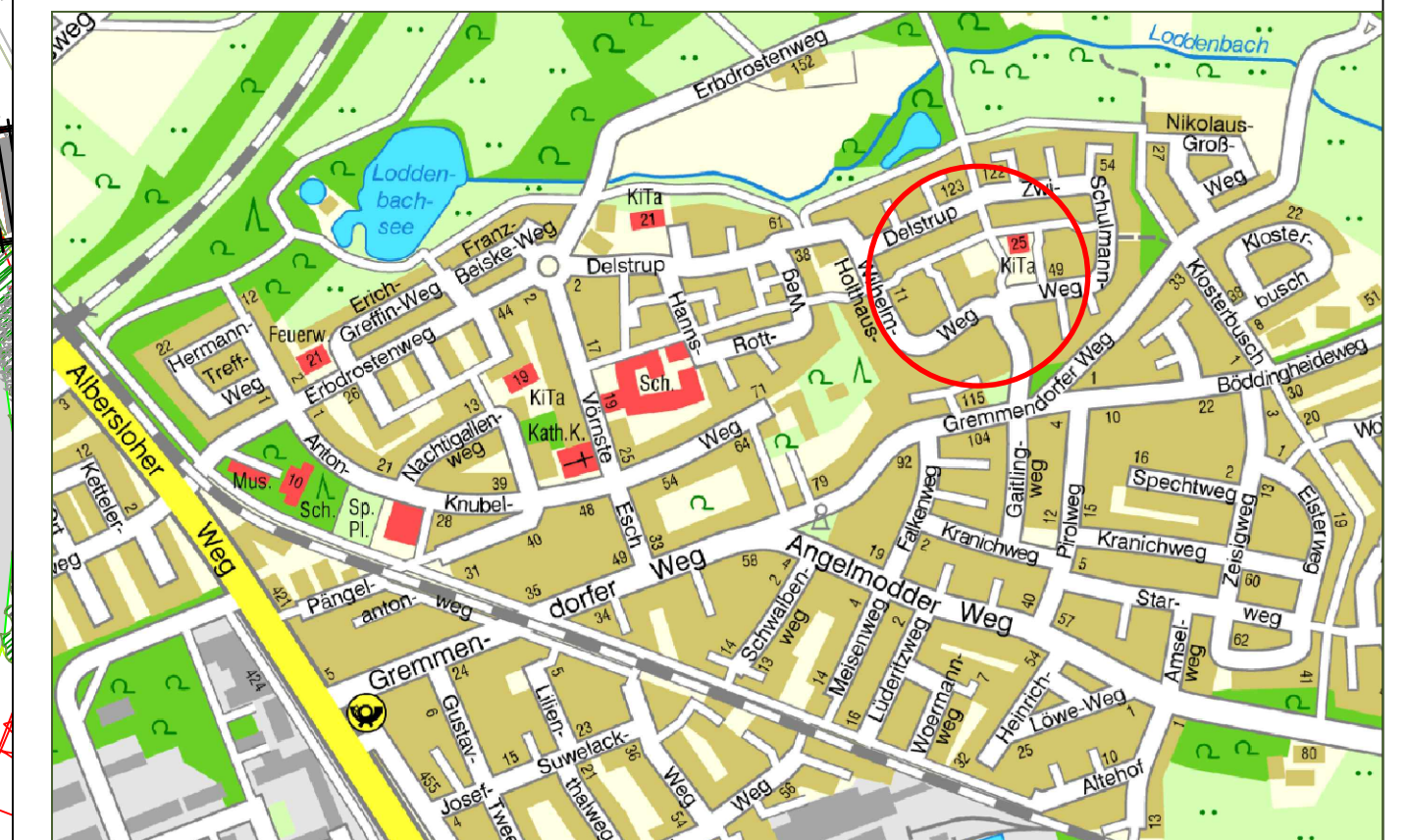


Spielgeräte Bestand:

- ① Seibahn
- ② Reifenschaukel
- ③ Blockhütte, **abgängig**
- ④ Federgerät
- ⑤ Federgerät
- ⑥ Karussell
- ⑦ Kletter-RutschenTurm, **abgängig**
mit Doppelschaukel, **abgängig**
- ⑧ Balancierbalken
- ⑨ Bedaltrainer

Spielgeräte Neu:

- ⑩ Sandspielhaus mit Rutschbrett, Fa. Doehring
- ⑪ Federtier versetzt
- ⑫ Federtier versetzt
- ⑬ Kletter-Rutschenturm mit Balancieranlage, Fa. FHS
- ⑭ Doppelschaukel, Bauhof



| | | |
|--|--------------------------------------|--|
| Projektnummer: SP 28207 Plan Nr.: K 258/6 Datum: 17.05.2019 | | STADT MÜNSTER Amt für Grünflächen, Umwelt und Nachhaltigkeit |
| Amtsleiter: gez. Bruns | Bearbeitet: gez. K. Wagner | |
| Abteilungsleiter: gez. Stoldt | Gezeichnet: gez. K. Wagner | Spielplatz Zwi-Schulmann-Weg Spielplatzsanierung 2019 |
| Fachstellenleiter: gez. J. Hoffmann | Maßstab: 1:100 | |
| Geändert: Index Inhalt Datum Bearbeiter | | |