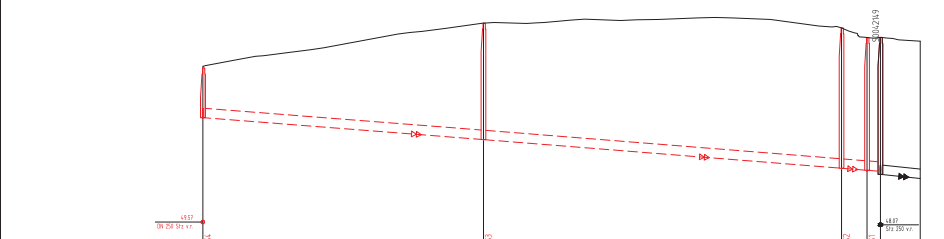
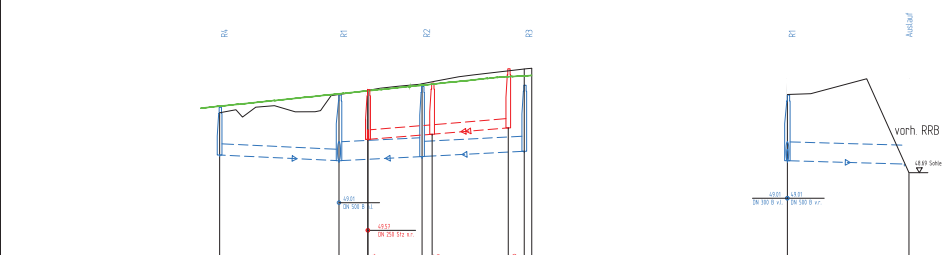


ggp. Schachtbauwerke SW	F 10 I=163	F 10 I=169	F 10 I=172	F 10 I=163
-------------------------	---------------	---------------	---------------	---------------



Geländehöhe	46.00	46.00	46.00	46.00	46.00	46.00	46.00	46.00	46.00
Grabenname	ggp. Straße								
SW geplant	DN 250 Stz		DN 250 Stz		DN 250 Stz		DN 250 Stz		DN 250 Stz
OK Schacht - Ø, Material									
SW geplant	75m	8%	95m	8%	4m	8%	4m	8%	4m
Haltungssohle, Länge, Gefälle									
SW vorhanden	DN 250 Stz		DN 250 Stz		DN 250 Stz		DN 250 Stz		DN 250 Stz
OK Schacht, Tiefe - Ø, Material, Länge, Gefälle									
SW vorhanden	63.3m	4.93%							
Haltungssohle - Baugruben / Zustandsklasse									

ggp. Schachtbauwerke RW	F 10 I=126	F 12 I=174	F 10 I=186	F 10 I=175
ggp. Schachtbauwerke SW				



Geländehöhe	46.00	46.00	46.00	46.00	46.00	46.00	46.00	46.00	46.00
Grabenname	ggp. Straße								
RW geplant	DN 300 B		DN 300 B		DN 400 B		DN 300 B		DN 300 B
OK Schacht, Länge, Gefälle									
SW geplant	32m	5%	22m	5%	29m	5%	29m	5%	29m
Haltungssohle, Länge, Gefälle									
SW geplant	DN 250 Stz		DN 250 Stz		DN 250 Stz		DN 250 Stz		DN 250 Stz
OK Schacht, Länge, Gefälle									
SW vorhanden	17m	8%	22m	8%					
Haltungssohle, Länge, Gefälle									

Geländehöhe	46.00	46.00	46.00	46.00
Grabenname	ggp. Straße			
RW geplant	DN 500 B		DN 500 B	
OK Schacht - Ø, Material				
RW geplant	31m	3%	31m	3%
Haltungssohle, Länge, Gefälle				
SW geplant	DN 500 B		DN 500 B	
OK Schacht - Ø, Material				
SW vorhanden				
Haltungssohle, Länge, Gefälle				

Zeichenerklärung

PLANUNG	BESTAND
Regenwasserkanal	Regenwasserkanal
Schmutzwasserkanal	Schmutzwasserkanal
Mischwasserkanal	Mischwasserkanal
Drainieranlage	Drainieranlage
Kanal erfüllt / wird verändert	Kanal erfüllt / wird verändert
RW - Leitungen	RW - Leitungen
Telekommunikationsleitungen	Telekommunikationsleitungen
Straßenanlagen	Straßenanlagen
Lichtwellenleiter	Lichtwellenleiter
Gasleitung	Gasleitung
Wasserleitung	Wasserleitung
Formwasserkanal	Formwasserkanal

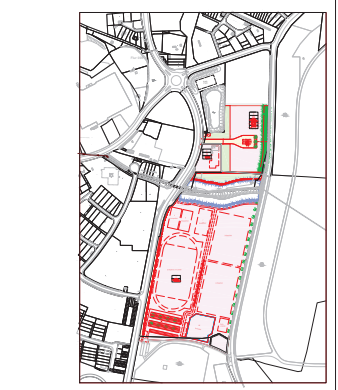
Anschlusseleitungen

Lage der Anschlusseleitungen nachrichtlich eintragen
Leitungen ohne Ø-Beschriftung = Ø 150

vt. SW vt.	vt. SW vt.
vt. SW vt. oben	vt. SW vt. oben
vt. SW	vt. SW
nicht in Betrieb	nicht in Betrieb
verschlossen	verschlossen
Lage bekannt / unbekannt	Lage bekannt / unbekannt
vorh. Regenablauf / Regenablauf	vorh. Regenablauf / Regenablauf
ggp. Regenablauf / Regenablauf	ggp. Regenablauf / Regenablauf
Nachtr. im Anschlussbereich	Nachtr. im Anschlussbereich
Max. +4.1 -0.2 -0.400 m	Max. +4.1 -0.2 -0.400 m
übergraben bei Neubau	übergraben bei Neubau
an ggp. Kanal anschließen	an ggp. Kanal anschließen
Feldanschluss umbauen	Feldanschluss umbauen
erweitern offene Bauweise	erweitern offene Bauweise
Linie	Linie
verändern	verändern

Die genaue Lage von Versorgungsleitungen ist vor Baubeginn zu überprüfen. Kabelpakete und Formsteine beachten!

Planungsnummer	Bestandsnummer
1	1
2	2
3	3
4	4
5	5
6	6
7	7
8	8
9	9
10	10
11	11
12	12
13	13
14	14
15	15
16	16
17	17
18	18
19	19
20	20



nur für Amtsumlauf

5		
4		
3		
2		
1		
0		
Art der Änderung		
Name		
Datum		

Projekt Nr. 0-30
Plan Nr. 0-63
Blatt Nr. 1
Dr. Schwanke
Anlage Nr. 1

Amst-Plan- und Tiefbau

Lageplan mit Längsschnitt

Maßstab: 1:250
Längen: 1:500 Höhen: 1:50

Kundenscheidung: Ausschuss für Bebauungsplan Nr. 561
Hobelstraße - Sportplatz Manderl

Standort: Statthalterplatz
Bauort: Ort

gezeichnet: 10.09.2019
Muster, den: 10.09.2019

1: A
Tiefbauamt