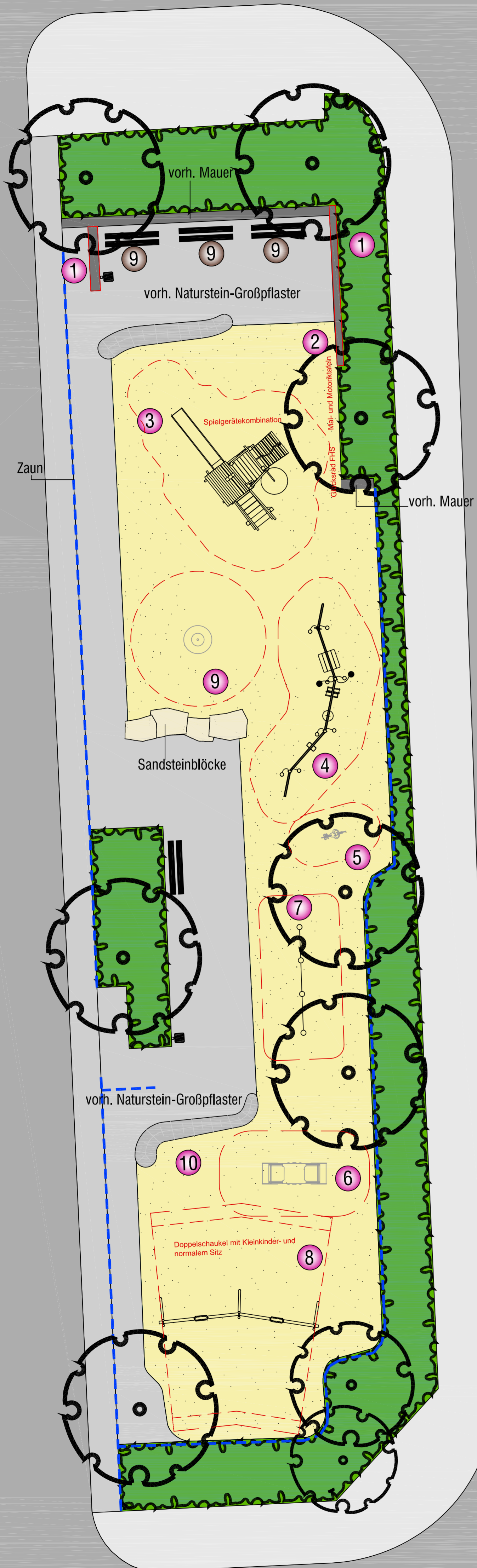


An den Bleichen



Spielgeräte



Spielwand "Raupe", Richter Spielgeräte GmbH



Spielgerätekombination, Zimmer,Obst GmbH



Glücksrad, FHS Holztechnik



Doppelschaukel, FHS Holztechnik



Dreifachreck, Fa. Doehring



Bestand M 1:200



Legende Bestand

- 1 Sandbagger
Fa. K&K 04180
- 2 Sitzkarussell
Fa. K&K 0-43241-001
- 3 Sechsfachreck
Fa. K&K Nr. 53136
- 4 Abfalleimer
- 5 Pfahlhauskombination
Fa. Spessart Holzgeräte
- 6 Vogelschar
Fa. Kompan
- 7 Sitz- und Liegenetz
Fa. FHS
- 8 Federtier
Fa. Kompan
- 9 Bank
Typ: Amt 67
- 10 Eingang barrierefrei

Planung 2019

- 1 Betonfächerinnenräume bis ca. 1,20m zumauern
- 2 Maltafeln und Glücksrad
Fa. FHS Holztechnik
- 3 Spielgerätekombination
Fa. Zimmer-Obst KL4125
- 4 Spielwand "Raupe"
Fa. Richter Var. 5.00010
- 5 Federwippe "Hund" wird versetzt
Fa. Kompan
- 6 Federwippe "Vogelschar" wird versetzt
Fa. Kompan
- 7 Dreifachreck
Fa. Doehring
- 8 Doppelschaukel mit Kleinkindersitz
Fa. FHS 9015453000
- 9 Karussell wird versetzt
Fa. K&K 0-43241-001
- 10 Sandaustausch auf der gesamten Fläche

Projektnummer: 3179 SP Nr. 22102
Plan Nr.: K22/6 Datum: 23.07.2019

Amtsleiter: gez. Bruns
Abteilungsleiter: gez. Stoldt
Fachstellenleiter: gez. J. Hoffmann

Bearbeitet: gez. Determann/Freye
Gezeichnet: gez. Determann/Freye/Mersmann

Amt für Grünflächen,
Umwelt und Nachhaltigkeit

Maßstab: 1:100

Spielplatz
Körnerstraße

Spielplatzsanierung 2019

