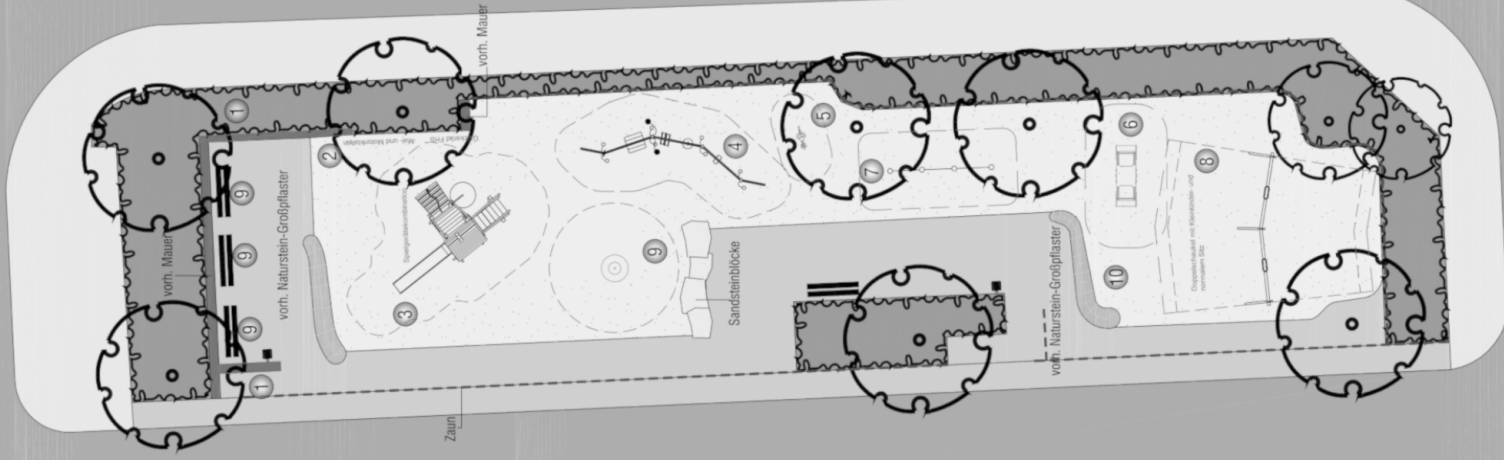


Planung M 1:100

An den Bleichen



An den Mühlen



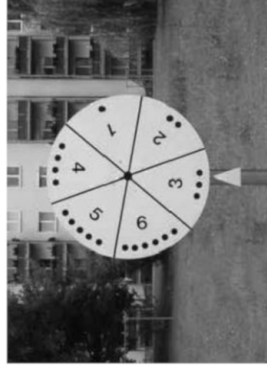
Spielgeräte



Spielwand "Raube", Richter Spielgeräte GmbH



Springer-Raumkombi, Zimmer Obst GmbH



Stuhlsessel, FRS Holztechnik



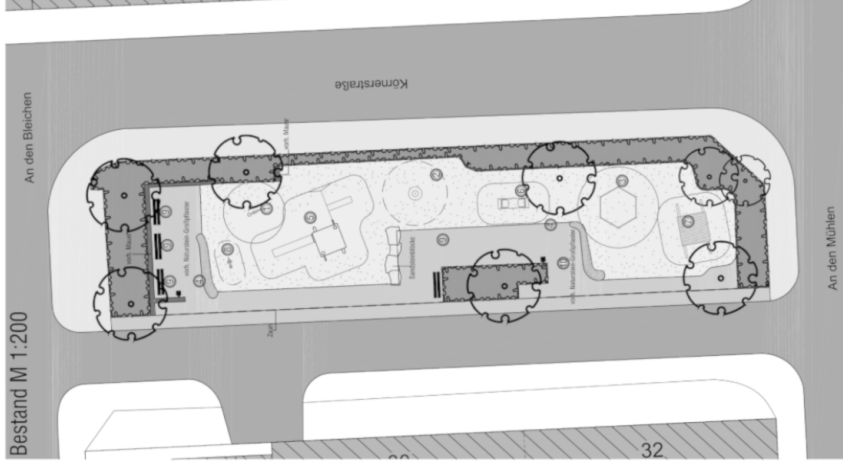
Doppelschaukel, FRS Holztechnik



Eingangsbereich, FRS Holztechnik



Bestand M 1:200



Legende

Bestand

- 1 Sandbagger  
Fr. K&K 04136
- 2 Sitzkanussill  
Fr. K&K 0-4327-001  
Fr. FRS Holztechnik
- 3 Sechseckschreck  
Fr. K&K Nr. 33110
- 4 Abzweigeleimer  
Fr. Präthauskombi  
Fr. Präthauskombi  
Fr. Präthauskombi
- 5 Vogelkäse  
Fr. Vogelkäse  
Fr. Vogelkäse
- 6 Sitz- und Liegenetz  
Fr. FRS
- 7 Federleier  
Fr. Koman  
Typ. Art 67
- 8 Bank  
Fr. Koman
- 9 Eingangsbereich

Planung 2019

- 1 Betonflächenräume bis ca. 1,20m zumauern
- 2 Malztafel und Glücksrad  
Fr. FRS Holztechnik
- 3 Spielgerätekombination  
Fr. Zimmer-Obst 64 4125
- 4 Spielwand "Raube"  
Fr. Richter 64 518019
- 5 Federwippe "Hand" wird versetzt  
Fr. Koman
- 6 Federwippe "Vogelschar" wird versetzt  
Fr. Koman
- 7 Dreifachschreck  
Fr. Dörfling
- 8 Doppelschaukel mit Kleinkindersitz  
Fr. FRS 9015433000
- 9 Kanussill wird versetzt  
Fr. K&K 0-4327-001
- 10 Sandaustausch auf der gesamten Fläche

**STADT MÜNSTER**  
Amt für Grünflächen, Umwelt und Nachhaltigkeit

Projektnummer: 3179  
Plan Nr.: K22/8  
SP Nr.: 22102  
Datum: 23.07.2019

Bearbeiter:	gez. Dietermann Freye
Auftraggeber:	gez. Dietermann Freye
Standort:	Stadtkanal
Fachabteilung:	Grünflächen
Maßstab:	1:100

**Spielplatz Körnerstraße**  
Spielplatzsanierung 2019