



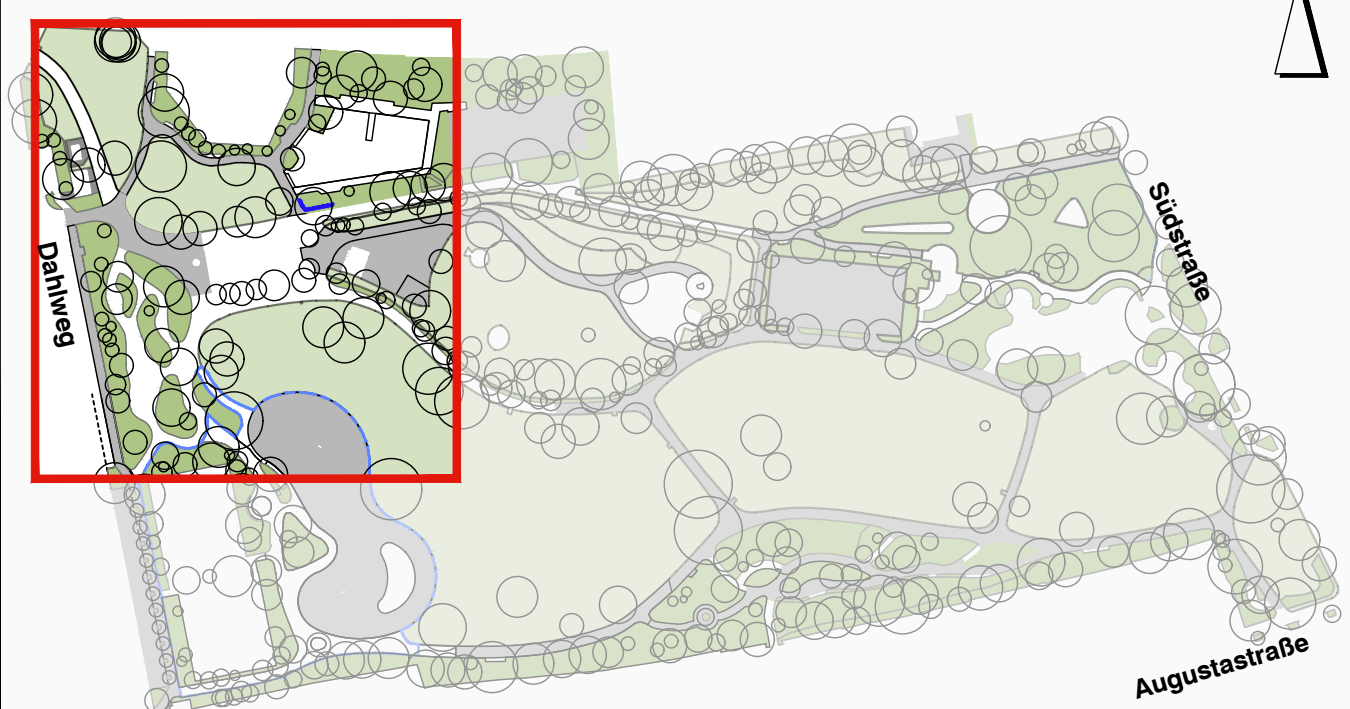
Maßnahmen Sanierung Südpark

- 2a Rodung ein Ilex
Aufasten ein Ilex
Erneuerung Pflanzung
- 2b Erneuerung Pflanzung
- 2c Erneuerung Pflanzung
- 2d Erneuerung Pflanzung mit Stauden
- 2e Erneuerung Pflanzung
Pflanzung ein Solitärgehölz
Pflanzung ein Heister
Erneuerung Unterpflanzung
- 2f Fällung eine Kiefer (mitte)
Erneuerung Pflanzung
Pflanzung ein Hochstamm
- 2g Pflanzung ein Hochstamm
Erneuerung Unterpflanzung
- 2h Erneuerung Pflanzung
- 2i Erneuerung Wegebelaag
mit wassergebundener Decke
- 2j Aufstellen zwei Bänke
- 2k Erneuerung Wegebelaag
mit Betonpflaster
- 2l Einbauen zwei Unterflurcontainer
- 3a Erneuerung Wegebelaag
mit Betonpflaster
Erstellung Fahrradstreifen und Gehweg
- 3b Beschilderung Fußweg sowie
Fußweg/Radfahrer frei
- 3c Erneuerung Pflanzung mit Geophyten
- 3d Einbau Slacklinepfosten
- 3e Einbau Fahrradständer
- 3f Pflanzung Hochstämme
- 3g Erneuerung Wegebelaag
mit Betonpflaster
- 3h Einbau zwei Poller, herausnehmbar
- 3i Beleuchtung WC
(zzt. in Abstimmung mit den Stadtwerken)

Legende

- Gehölz (Bestand)
- Rasenfläche, (Bestand)
- Pflanzung (Bestand)
- Betonpflaster, Romaton 10/10/8, Rot/braun (Bestand)
- Betonrechteckpflaster (Bestand)
- Wassergebundene Wegedecke (Bestand)
- Sand (Bestand)
- Bearbeitungsbereich Büro Teschner
- Gehölz (Planung)
- Neupflanzung, bzw. Verbesserung der Pflanzung
- Betonpflaster, Romaton 10/10/8, Rot/braun, neu
- Wassergebundene Wegedecke, neu
- Kunstrasen, neu
- Schild Fußgänger, neu
- Schild Fußgänger, Fahrrad frei, neu

Übersichtsplan, maßstabslos



Anlage zur Vorlage
V/0660/2019

HINWEIS:
Der vorliegende Plan ist auf Basis einer Vermessunggrundlage
(Stand März 2019) erstellt worden.

Projektnummer: 19/3173	
Plan Nr.: G 70/33	Datum: 22.07.2019
Amtsleiter: gez. Bruns	Bearbeitet: gez. Karstens / Freye
Abteilungsleiter: gez. Stoldt	Gezeichnet: gez. Karstens / Freye
Fachstellenleiter: gez. Hoffmann	Maßstab: 1:250
Geändert:	
Index	Inhalt
	Datum
	Bearbeiter

STADT MÜNSTER
Amt für Grünflächen,
Umwelt und Nachhaltigkeit

**Südpark
Sanierung**

Eingang Dahlweg
Staudenpflanzung

Bereich 2 und 3