

SÜDPARK - QUELLEN

ENTWURF



Beispiel Fontänenfelder



Beispiel "Wasserwald"



Beispiel Wipp-Saug-Pumpe mit Quelle



Pumpe mit Drehteller

Beispiel Wasserpumpen

Schwengelpumpe



Beispiel Fontänenstein mit Druckknopf



Beispiel Kleiner Wal



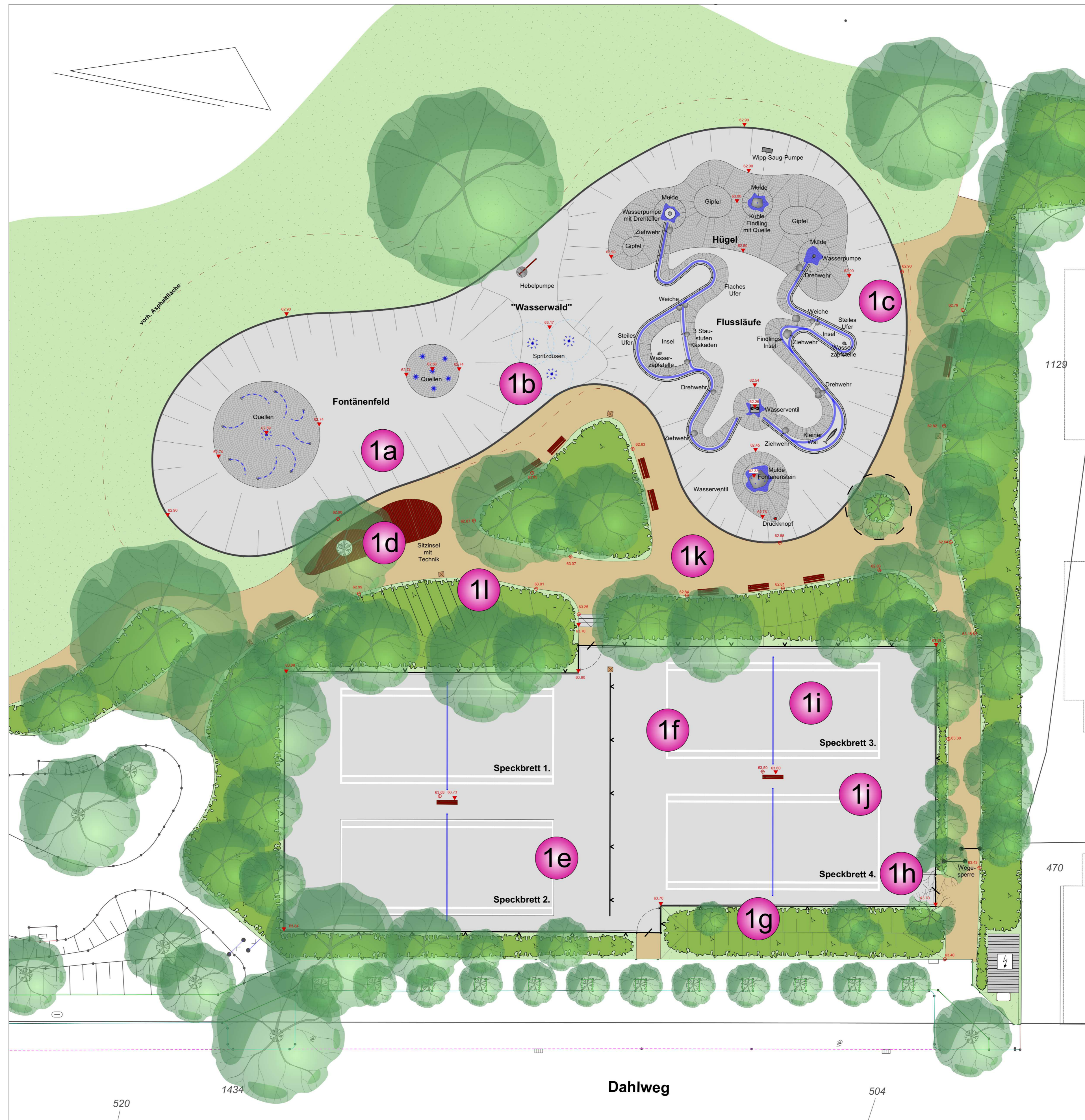
Beispiel Wasserventil in Mulde



Ziehwehr und Drehwehr

Wasserweiche

Beispiel Wehre



- LEGENDE**
- vorh. Rasen / Wiese
 - vorh. Strauchpflanzung / Bodendecker
 - gepl. Strauchpflanzung
 - vorh. Baum
 - gepl. Baum
 - Betonpflaster, neu
 - Belagsflächen, neu
 - Natursteinpflaster
 - Böschungslinien
 - Wasserquellen
 - Wasserlauf
 - Hochbord
 - Basamentkante
 - Abfallbehälter
 - vorh. Bank
 - Sitzinsel
 - gepl. Ballfangzaun
 - gepl. Tor
 - gepl. Höhenpunkt
 - vorh. Höhenpunkt

INDEX:	DATUM:	BEARBEITER:	INHALT:
a	18.07.2019	ABG	Belagsflächen
BAUHERR: STADT MÜNSTER AMT FÜR GRÜNFLÄCHEN UMWELT UND NACHHALTIGKEIT, ALBERSLOHER WEG 33 MÜNSTER			
PROJEKT: SANIERUNG SÜDPARK, MÜNSTER SÜDPARK-QUELLEN UND SPECKBRETTPLÄTZE			
PLANART: ENTWURF			
PLANNR.: 19.005 / 20	PLANGR.: 95 x 60	MASSTAB: 1:200	
BEARBEITER: JT / HBM	DATUM: 17.06.2019		
ROLF TESCHNER, DIPL.-ING. GARTEN- UND LANDSCHAFTSARCHITEKT WAGNERSTRASSE 17 48249 DÜLMEN FON: 02594 - 7347 FAX: 02594 - 86539 e-mail: info @ rolf-teschner.de			

Anlage zur Vorlage V/0660/2019

HINWEIS: Der vorliegende Plan ist auf Basis einer Vermessunggrundlage (Stand März 2019) erstellt worden.

Projektnummer: 19/3173 Plan Nr.: G 70/33 Datum: 22.07.2019	Amt: Leiter: gez. Bruns	Bearbeiter: gez. Karstens / Freye	Gezeichnet: gez. Karstens / Freye
Fachstellenleiter: gez. Hoffmann	Maßstab: 1:200	Geändert: Index Inhalt Datum Bearbeiter	

STADT MÜNSTER

Amt für Grünflächen, Umwelt und Nachhaltigkeit

Südpark Sanierung

Bereich 1