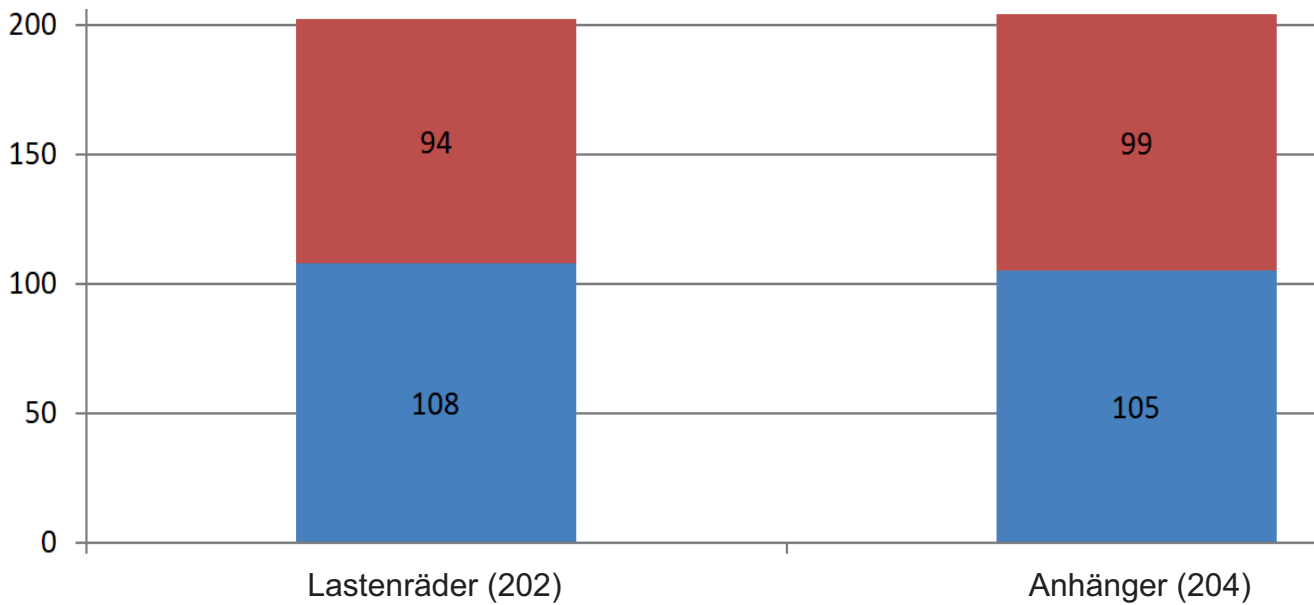
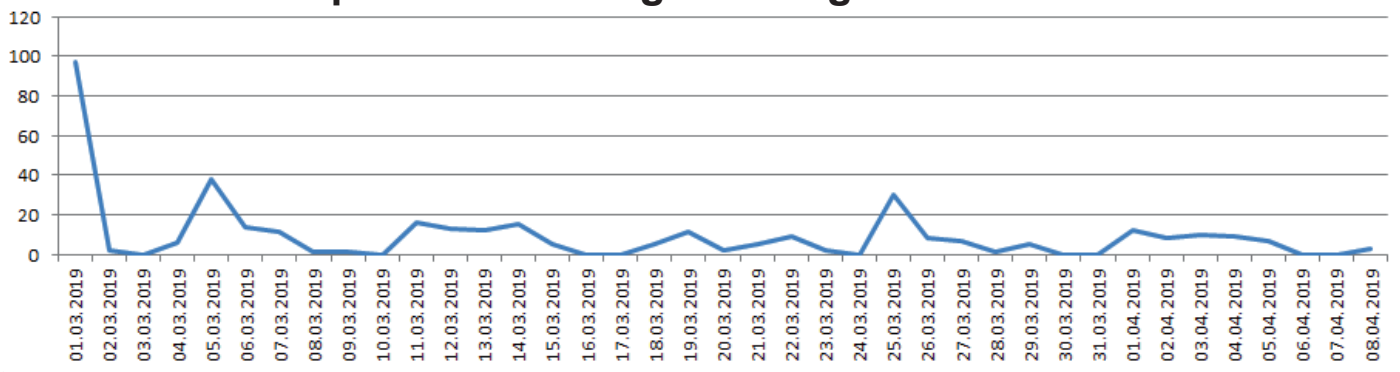


Rückblick auf die Lastenrad-Förderperiode vom 1. März - 17. April 2019

Anzahl der berücksichtigten Anträge (geschlechterspezifische Unterscheidung: rot = weiblich, blau = männlich)

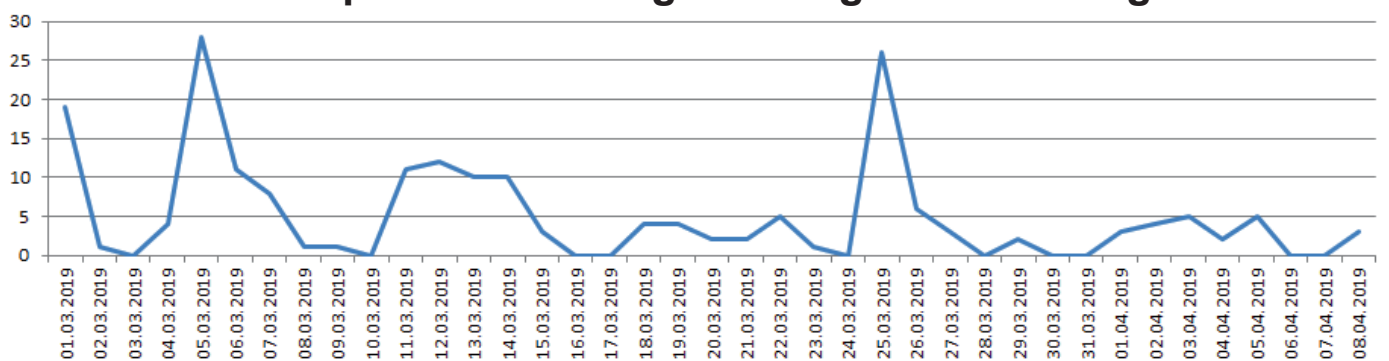


Frequenz der Antragsstellungen für Lastenräder



vom 08.04. - 17.04. keine Frequenzerfassung

Frequenz der Antragsstellungen für Anhänger

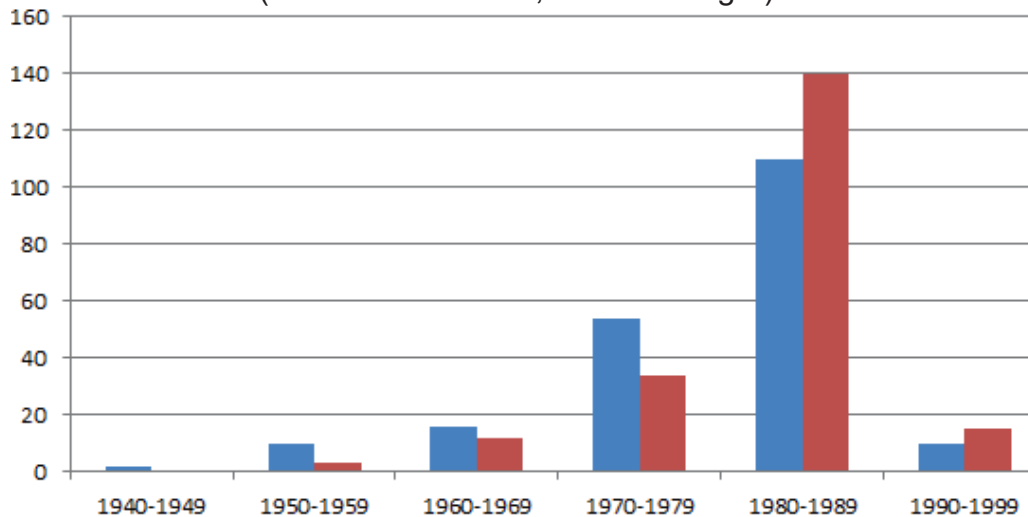


vom 08.04. - 17.04. keine Frequenzerfassung

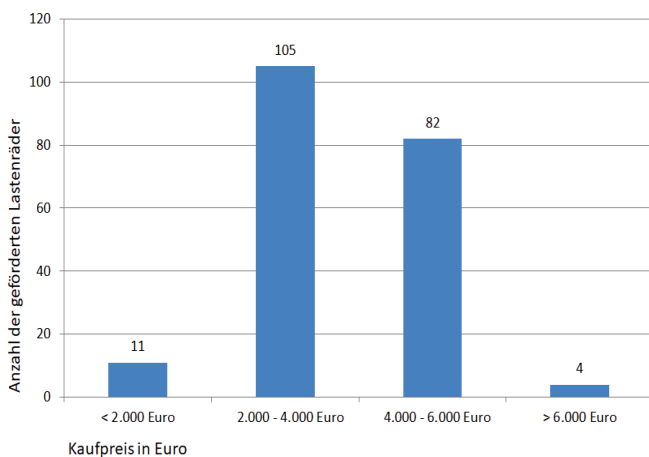
Rückblick auf die Lastenrad-Förderperiode vom 1. März - 17. April 2019

Geburtsjahrgänge der Antragsstellenden

(blau = Lastenräder, rot = Anhänger)

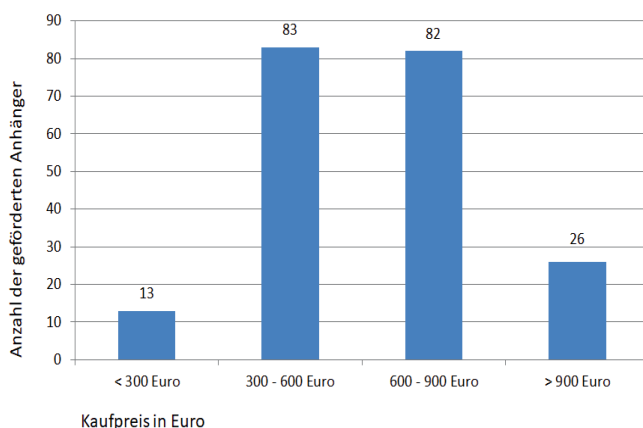


Kaufpreise für Lastenräder



Der durchschnittliche Kaufpreis eines geförderten Lastenrades betrug unabhängig vom Antrieb 3.861,79 €. Lastenräder mit elektrischer Unterstützung kosteten im Durchschnitt 4.034,40 € (Förderung 30 %, max. 1.000 €), rein muskelbetriebene Lastenräder 2.581,65 € (Förderung 30 %, max. 500 €).

Kaufpreise für Anhänger



Der durchschnittliche Kaufpreis eines geförderten Lastenanhängers betrug 643,25 € (Förderung 30 %, max. 100 €).