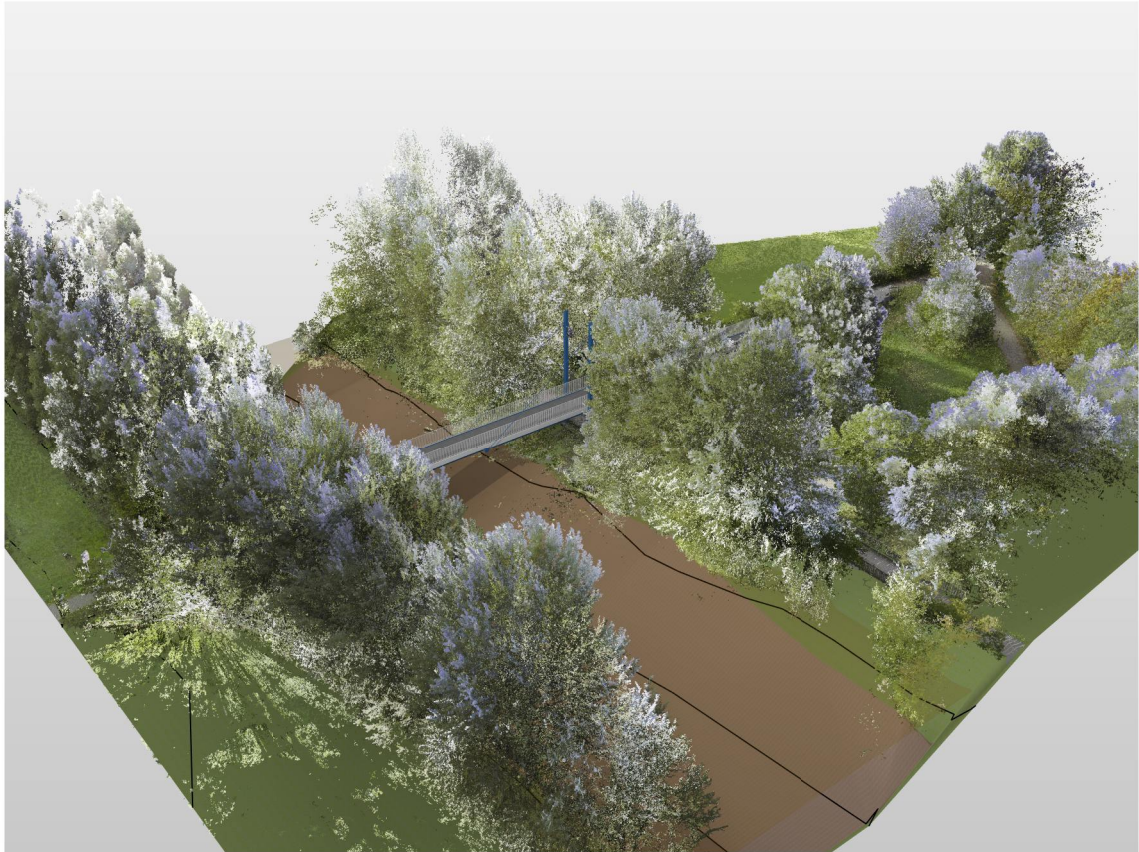


Vogelperspektive von Nord-Ost



Vogelperspektive von Westen



Ersatzneubau Brücke Hofkamp

Visualisierung des 3. Konzeptes - Vogelperspektive

PROJ-NR: 18-201	PLAN-NR: AP-01	DATUM: 07.11.2019	GEZ: Hesselink
--------------------	-------------------	----------------------	-------------------

P:\10-PROJEKTE\2018\18-201 Brücke Hofkamp
Münster\04_Zeichnungen\11_BIM\modell\001_00_REV_Hofkamp_2019-11-06.rvt

w+b ingenieure
wesselmann+brune

w+b ingenieure gmbh | beratende ingenieure vbi
an den speichern 5 | 48157 münster
fon 0251/28991-0 | fax 0251/28991-99
info@wbingenieure.de | www.wbingenieure.de

DER AUSFÜHRENDE IST VERPFLICHTET, ALLE BESTANDSMASSE UND PLANKOTEN VOR ARBEITSBEGINN ZU ÜBERPRÜFEN. DIESE ZEICHNUNG IST UNSER GEISTIGES EIGENTUM UND UNTERLIEGT DEM URHEBERRECHT. EINE VERVIELFÄLTIGUNG, AUSHÄNDIGUNG AN DRITTE PERSONEN ODER ÜBERLASSUNG AN KONKURRENZFIRMEN IST UNTERSAGT.