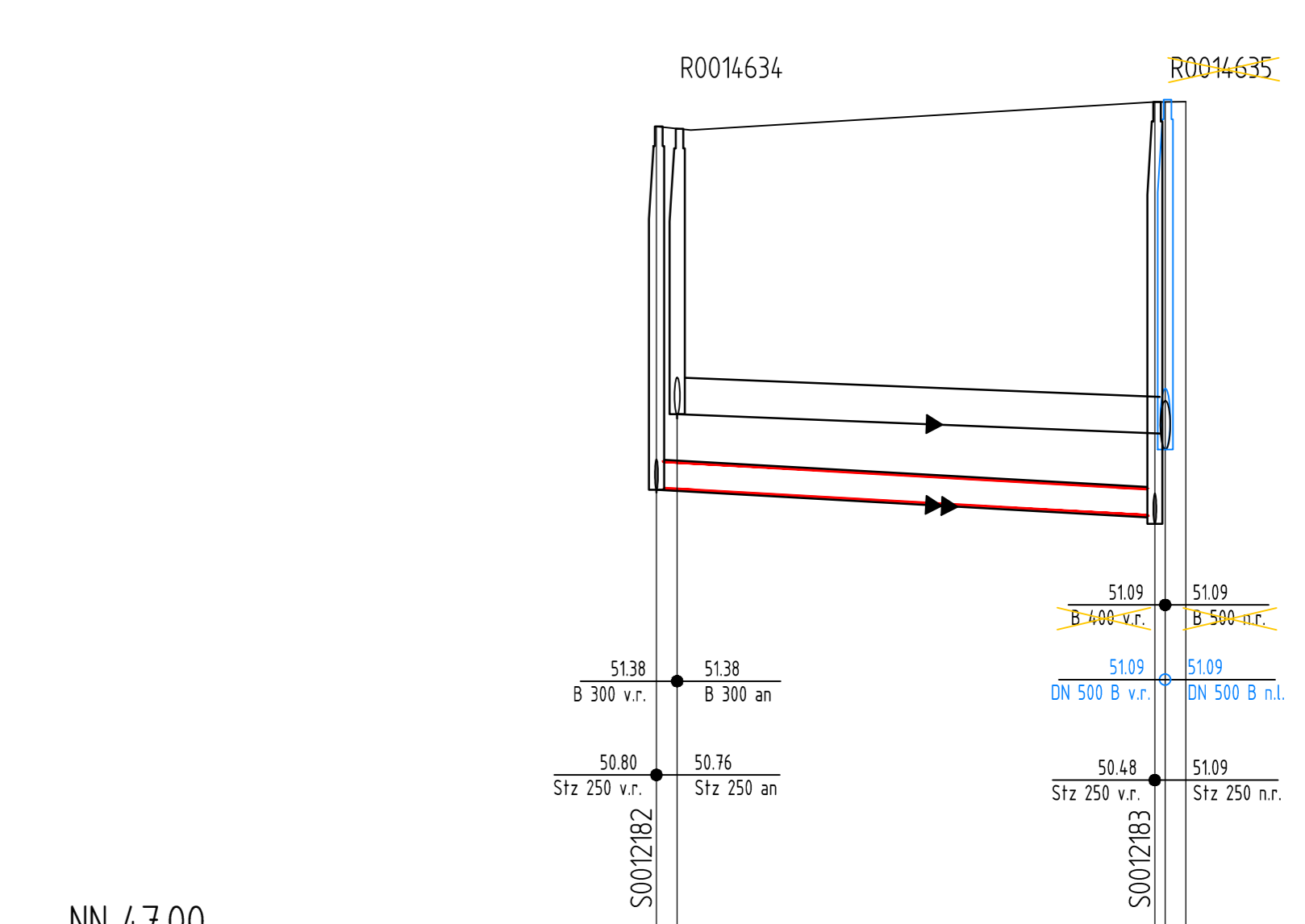
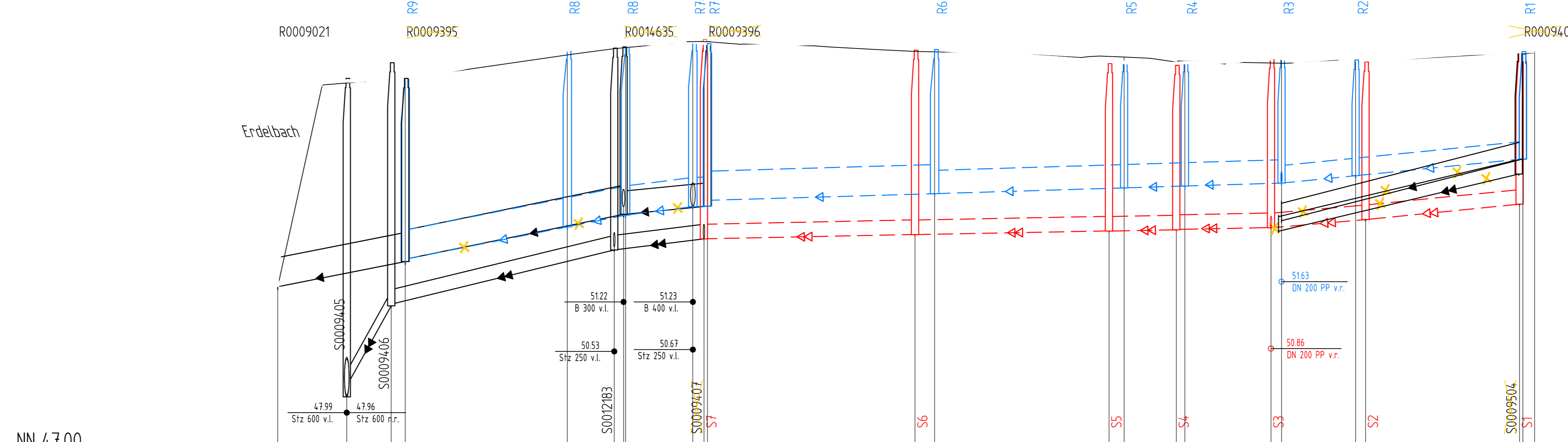


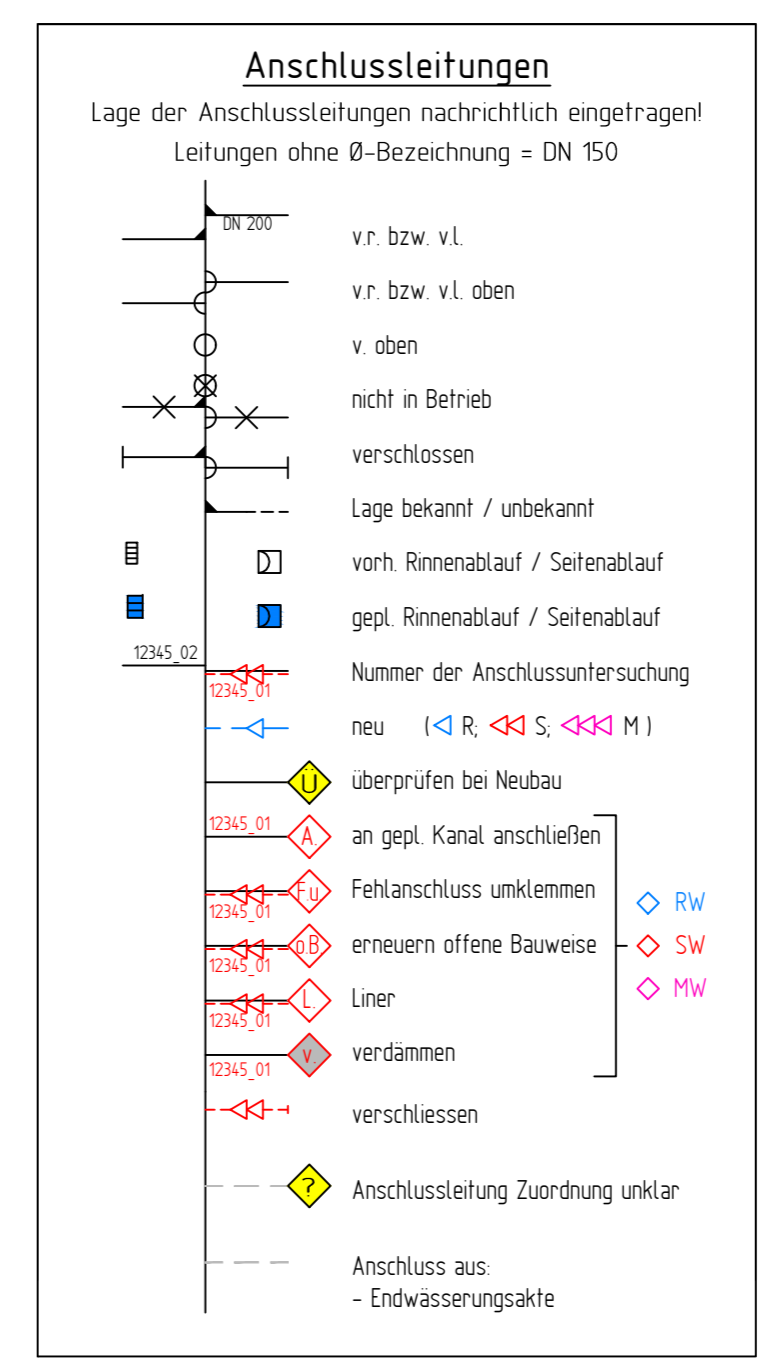
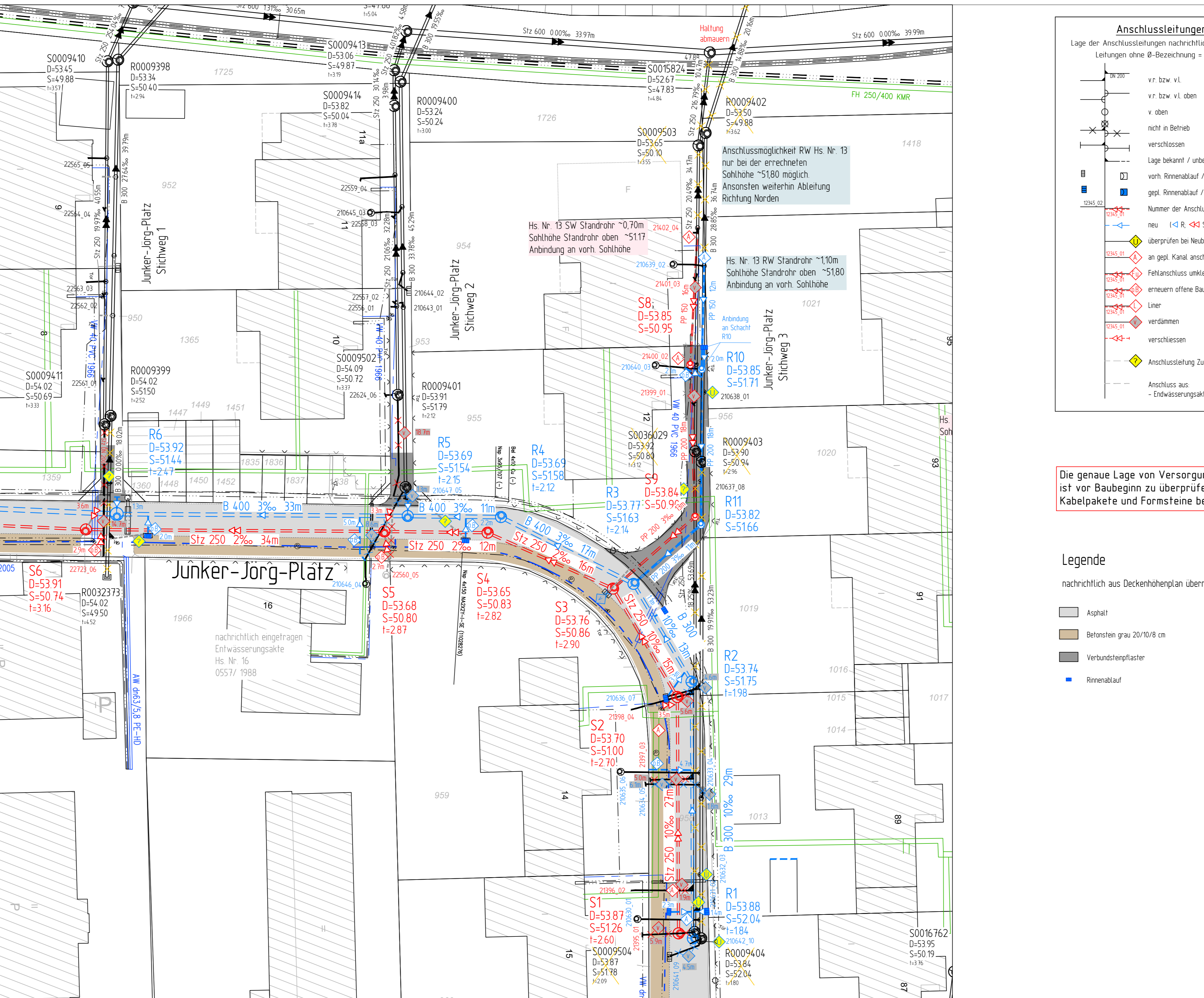
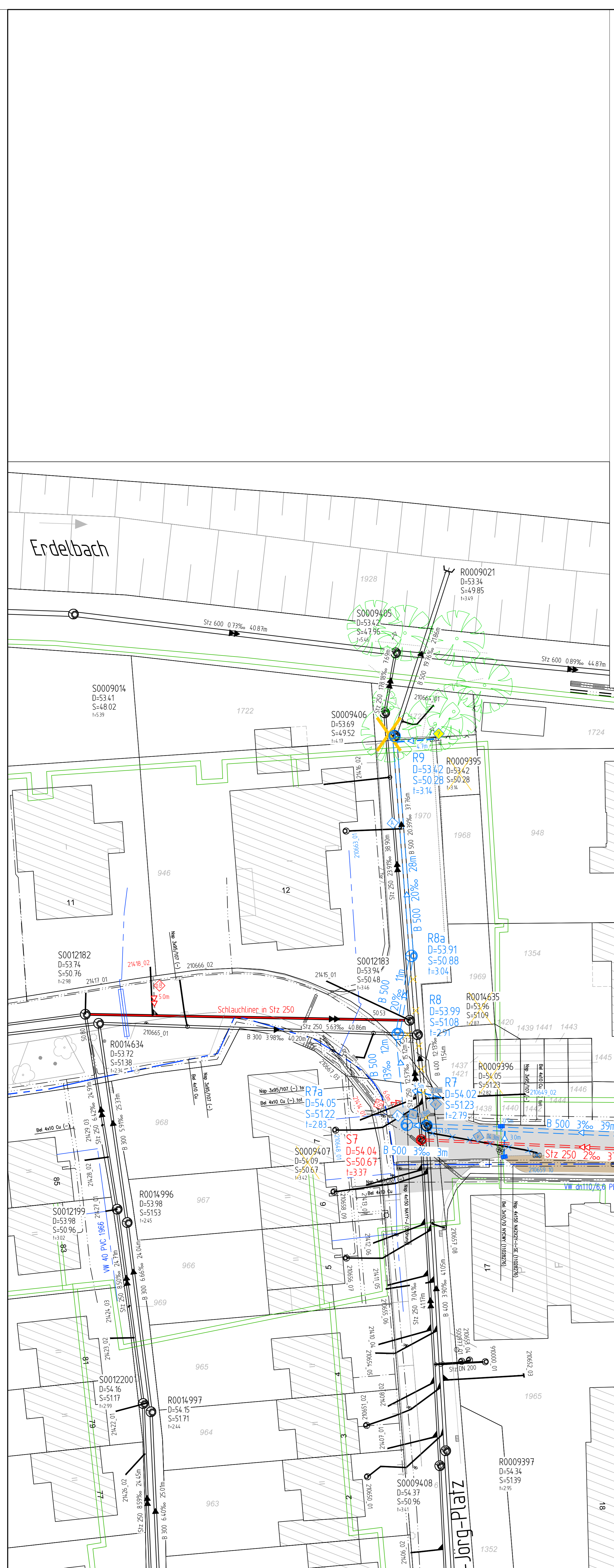
gepl. Schachtbauwerke RW	F 12 I= 3.14	F 12 I= 3.04	F 12 I= 2.91	F 12 I= 2.82	F 12 I= 2.71	F 12 I= 2.60	F 10 I= 2.47	F 10 I= 2.35	F 10 I= 2.22	F 10 I= 2.14	F 10 I= 1.98	F 10 I= 1.84
gepl. Schachtbauwerke SW	F 10 I= 3.37	F 10 I= 3.16	F 10 I= 2.87	F 10 I= 2.82	F 10 I= 2.90	F 10 I= 2.70						

gepl. Schachtbauwerke RW												
gepl. Schachtbauwerke SW												

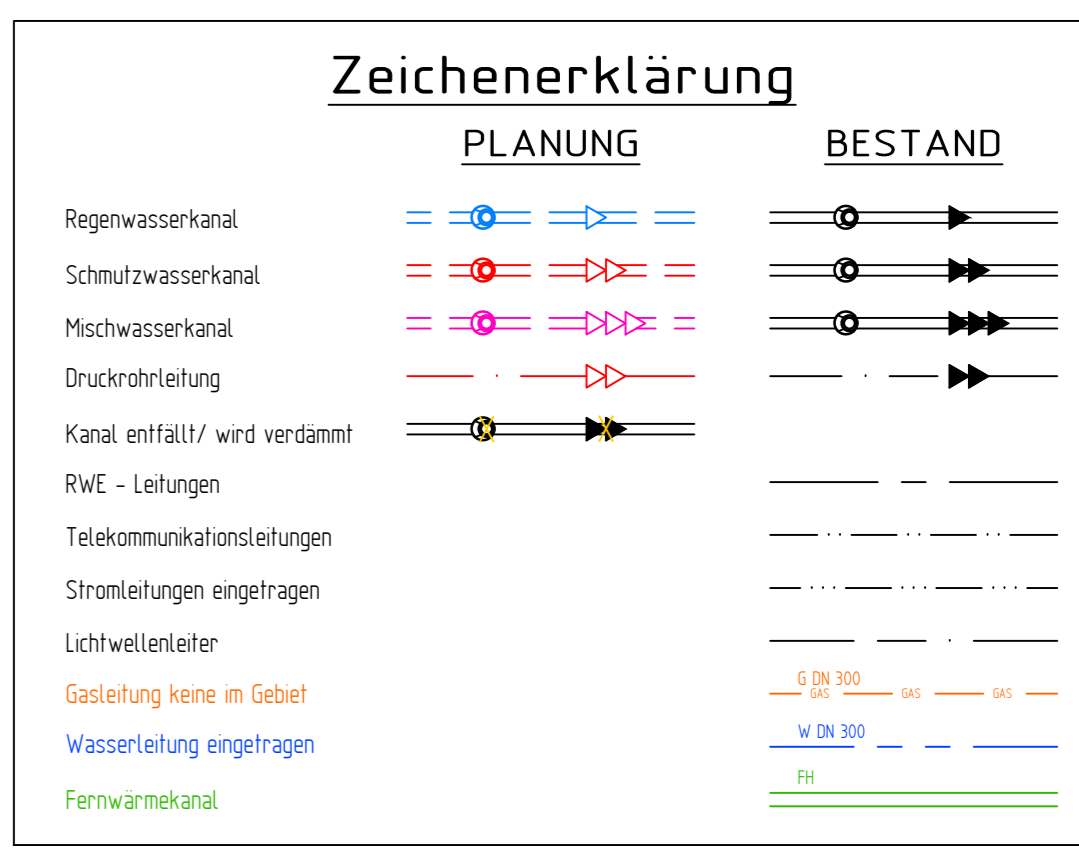
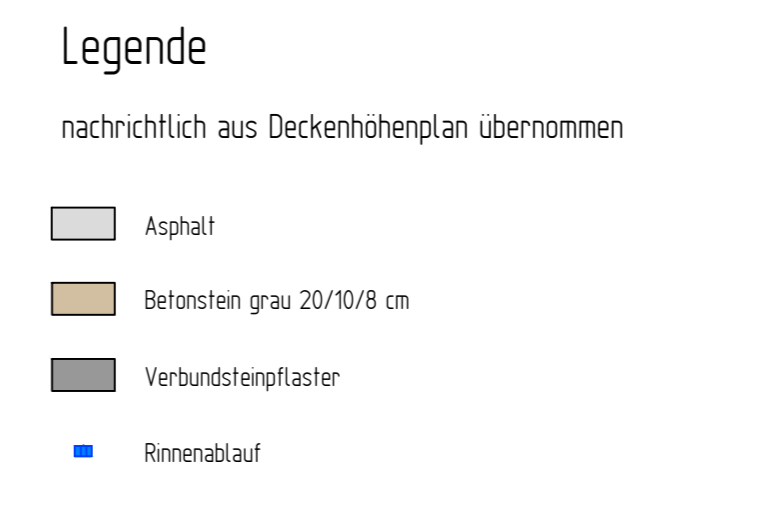


Gepl. Schachtbauwerke RW	Gepl. Schachtbauwerke SW	RW vorhanden	SW vorhanden
OK Schacht - Ø, Material	OK Schacht - Ø, Material	OK Schacht - Ø, Material, Länge, Gefälle	OK Schacht - Ø, Material, Länge, Gefälle
RW vorhanden	RW vorhanden	RW vorhanden	RW vorhanden
Haltungssohle - Länge, Gefälle	Haltungssohle - Länge, Gefälle	Haltungssohle - Länge, Gefälle	Haltungssohle - Länge, Gefälle
SW geplant	SW geplant	SW vorhanden	SW vorhanden
OK Schacht - Ø, Material	OK Schacht - Ø, Material	OK Schacht - Ø, Material, Länge, Gefälle	OK Schacht - Ø, Material, Länge, Gefälle
SW geplant	SW geplant	SW vorhanden	SW vorhanden
Haltungssohle - Länge, Gefälle	Haltungssohle - Länge, Gefälle	Haltungssohle - Länge, Gefälle	Haltungssohle - Länge, Gefälle
RW vorhanden	RW vorhanden	RW vorhanden	RW vorhanden
OK Schacht - Ø, Material, Länge, Gefälle	OK Schacht - Ø, Material, Länge, Gefälle	OK Schacht - Ø, Material, Länge, Gefälle	OK Schacht - Ø, Material, Länge, Gefälle
RW vorhanden	RW vorhanden	RW vorhanden	RW vorhanden
Haltungssohle - Baujahr / Zustandsklasse	Haltungssohle - Baujahr / Zustandsklasse	Haltungssohle - Baujahr / Zustandsklasse	Haltungssohle - Baujahr / Zustandsklasse
SW vorhanden	SW vorhanden	SW vorhanden	SW vorhanden
OK Schacht - Ø, Material, Länge, Gefälle	OK Schacht - Ø, Material, Länge, Gefälle	OK Schacht - Ø, Material, Länge, Gefälle	OK Schacht - Ø, Material, Länge, Gefälle
SW vorhanden	SW vorhanden	SW vorhanden	SW vorhanden
Haltungssohle - Baujahr / Zustandsklasse	Haltungssohle - Baujahr / Zustandsklasse	Haltungssohle - Baujahr / Zustandsklasse	Haltungssohle - Baujahr / Zustandsklasse

Gepl. Schachtbauwerke RW	Gepl. Schachtbauwerke SW	RW vorhanden	SW vorhanden
OK Schacht - Ø, Material	OK Schacht - Ø, Material	OK Schacht - Ø, Material, Länge, Gefälle	OK Schacht - Ø, Material, Länge, Gefälle
RW vorhanden	RW vorhanden	RW vorhanden	RW vorhanden
Haltungssohle - Länge, Gefälle	Haltungssohle - Länge, Gefälle	Haltungssohle - Länge, Gefälle	Haltungssohle - Länge, Gefälle
SW geplant	SW geplant	SW vorhanden	SW vorhanden
OK Schacht - Ø, Material	OK Schacht - Ø, Material	OK Schacht - Ø, Material, Länge, Gefälle	OK Schacht - Ø, Material, Länge, Gefälle
SW geplant	SW geplant	SW vorhanden	SW vorhanden
Haltungssohle - Länge, Gefälle	Haltungssohle - Länge, Gefälle	Haltungssohle - Länge, Gefälle	Haltungssohle - Länge, Gefälle
RW vorhanden	RW vorhanden	RW vorhanden	RW vorhanden
OK Schacht - Ø, Material, Länge, Gefälle	OK Schacht - Ø, Material, Länge, Gefälle	OK Schacht - Ø, Material, Länge, Gefälle	OK Schacht - Ø, Material, Länge, Gefälle
RW vorhanden	RW vorhanden	RW vorhanden	RW vorhanden
Haltungssohle - Baujahr / Zustandsklasse	Haltungssohle - Baujahr / Zustandsklasse	Haltungssohle - Baujahr / Zustandsklasse	Haltungssohle - Baujahr / Zustandsklasse
SW vorhanden	SW vorhanden	SW vorhanden	SW vorhanden
OK Schacht - Ø, Material, Länge, Gefälle	OK Schacht - Ø, Material, Länge, Gefälle	OK Schacht - Ø, Material, Länge, Gefälle	OK Schacht - Ø, Material, Länge, Gefälle
SW vorhanden	SW vorhanden	SW vorhanden	SW vorhanden
Haltungssohle - Baujahr / Zustandsklasse	Haltungssohle - Baujahr / Zustandsklasse	Haltungssohle - Baujahr / Zustandsklasse	Haltungssohle - Baujahr / Zustandsklasse



Die genaue Lage von Versorgungsleitungen ist vor Baubeginn zu überprüfen.
Kabelpakete und Formsteine beachten!



Planungsnummer	Bestandsnummer
R1	R0303597
R2	R0303598
R3	R0303599
R4	R0303600
R5	R0303601
R6	R0303602
R7	R0303603
R8	R0303604
R9	R0303605
S1	S0303605
S2	S0303606
S3	S0303607
S4	S0303608
S5	S0303609
S6	S0303610
S7	S0303611
S8	S0303612
S9	S0303613

Nr.	Art der Änderung	Name	Datum

Projekt Nr.: 18_050
Plan Nr.: J 25
Blatt Nr.: 1
Str. Schlüssel: 0885
Anlage Nr.:

STADT MÜNSTER
Amt für Mobilität und Tiefbau

Lageplan mit Längsschnitt

Maßstab: Lageplan 1:250, Längen: 1:500, Schnitt: 1:50

gearbeitet: 02.2020, gezeichnet: 02.2020, geprüft:

genehmigt: Münster, den:

Kanalnummerung: Junker-Jörg-Platz

Stadtteil: Angelnieder, Bezirk: Südost

Prof. 26.02.2020