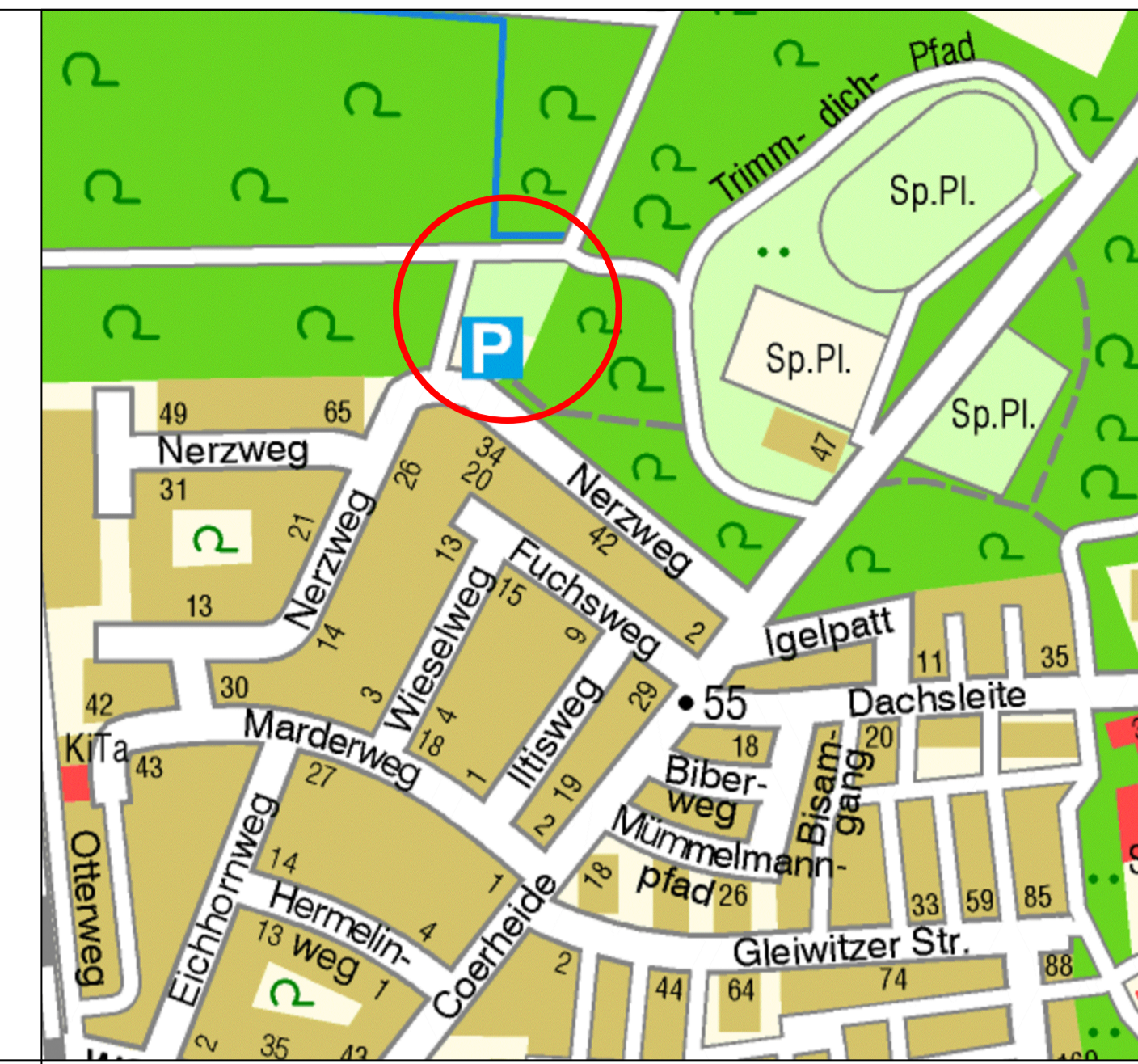


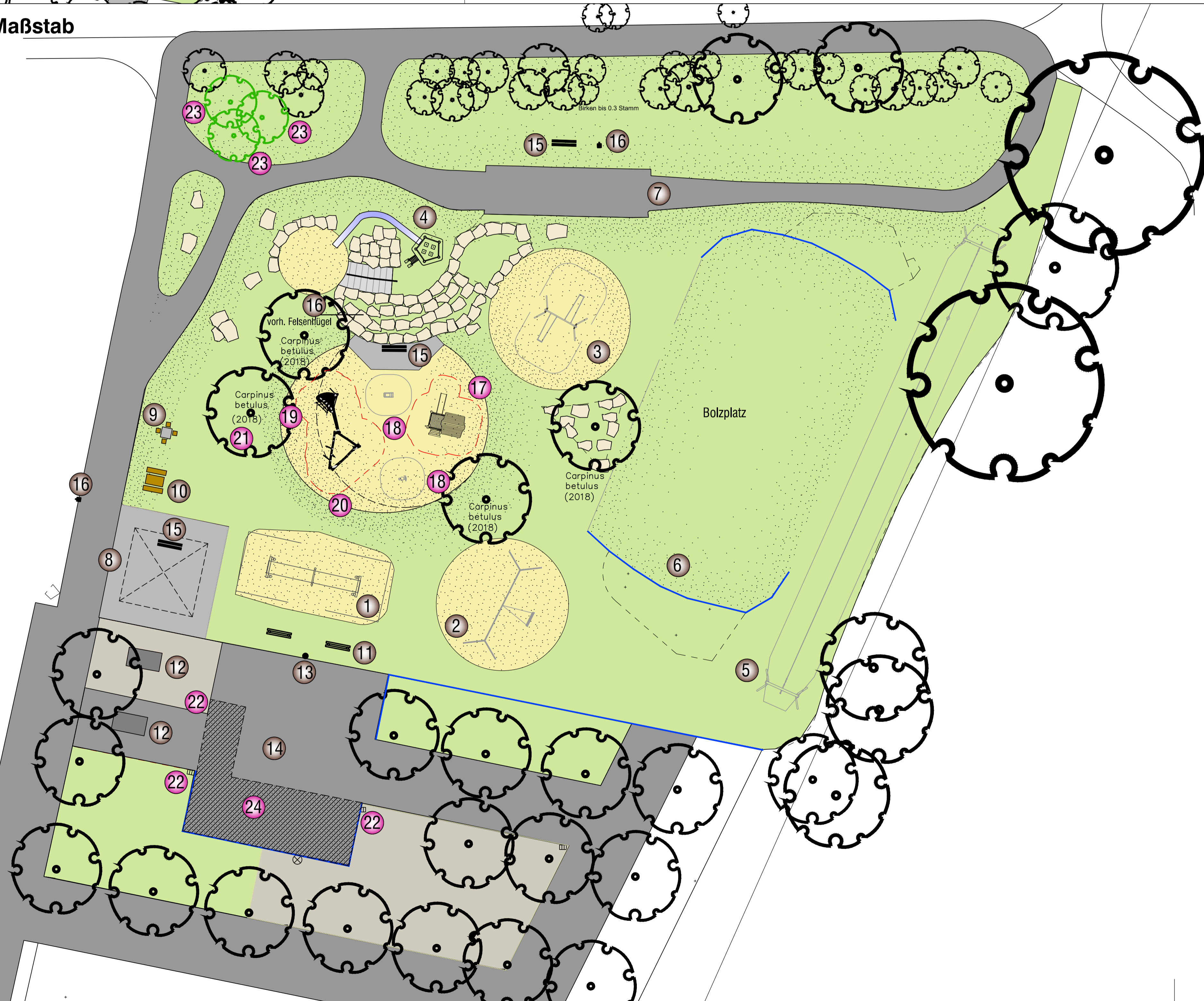


Kletterturm & Kletteranlage

Spielhaus Zauberer-Versteck



Bestandsplan ohne Maßstab



Legende

Bestand

- 1 Gurtsteg
- 2 Reifenschwinger
- 3 Doppelschaukel
- 4 Rutschenturm
- 5 Seilbahn
- 6 Bolzplatz
- 7 Skatefläche
- 8 Unterstand
- 9 Schachtisch mit 4 Hockern
- 10 Banktischkombination
- 11 Jugendbank
- 12 Tischtennisplatte
- 13 Basketballständer
- 14 Ballspielfläche
- 15 Bank
- 16 Abfallbehälter

Neu 2020

- 17 Spielhaus Zauberer-Versteck
Fa. Kompan
- 18 vorh. Federwippe umsetzen
Fa. FHS
- 19 Kletterturm & Kletteranlage
Fa. Kompan
- 20 Sandfläche vergrößern
- 21 Baum umpflanzen
- 22 Baum fällen
- 23 Baum neupflanzen
- 24 Asphalt erneuern

Anmerkung (§ 3 VOB/B)

Die vom Auftraggeber für die Ausführung übergebenen Unterlagen sind für den Auftragnehmer massgebend. Jedoch hat er sie, soweit es zur ordnungsgemässen Vertragserfüllung gebietet, auf etwaige Unstimmigkeiten zu überprüfen und den Auftraggeber auf entdeckte oder vermutete Mängel hinzuweisen.

Projektnummer:	SP Nr.: 26106
Plan Nr.: K 235 / 8	Datum: 22.01.2020
Amtsleiter:	Bearbeitet:
gez. Bruns	gez. Karstens
Abteilungsleiter:	Gezeichnet:
gez. Stoldt	Eilert/Karstens
Fachstellenleiter:	Maßstab: 1:200
gez. Hoffmann	
Geändert:	
Index Inhalt	Datum Bearbeiter

STADT MÜNSTER

Amt für Grünflächen,
Umwelt und Nachhaltigkeit

SP Nerzweg

Sanierung 2020
und Erweiterung Kleinkindbereich